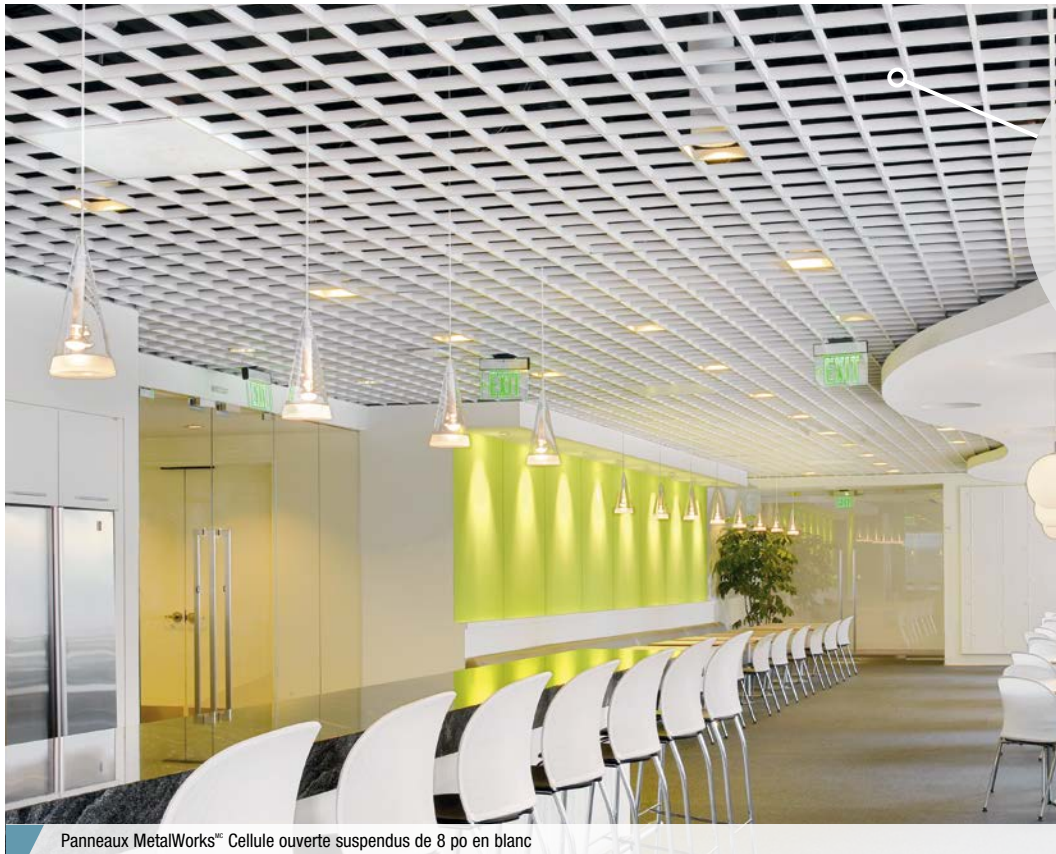


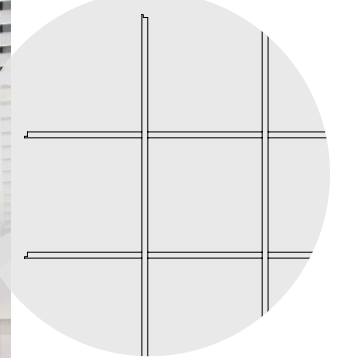
METALWORKS^{MC} Cellule ouverte

Suspendu carré



Panneaux MetalWorks^{MC} Cellule ouverte suspendus de 8 po en blanc

Dessins CAO/Revit^{MD} à :
armstrongplafonds.ca



encore plus
de possibilités



armstrongplafonds.ca/capacités
Plus de photos sur :
armstrongplafonds.ca/galeriephotos

Les panneaux à cellule ouverte durables sont accessibles à 100 % et offrent une option de conception épurée et moderne.

PRINCIPAUX ATTRIBUTS

- Apparence ouverte avec fini blanc net
- Vaste choix d'options de conception
- Aide à masquer le faux plafond
- Le système suspendu est rapide et facile à installer dans un système de suspension standard.
- Fini durable à revêtement poudre postproduction

PALETTE DE COULEURS En raison des limites d'impression, la nuance peut varier de celle du produit réel.



Blanc
(WH)



Couleurs sur mesure
offertes

METALWORKS^{MC} Cellule ouverte

Suspendu carré

JUSQU'A **85 %** CONTENU RECYCLÉ

LEED MD


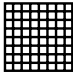
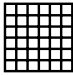
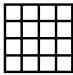
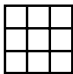
- gestion de l'énergie
- gestion des déchets de construction
- matériaux régionaux
- facilité de conception
- DEP
- recyclable/responsabilité élargie du producteur
- matériaux biosourcés
- contenu recyclé
- source de matières premières
- rapport de la composition des matériaux
- matériaux à faibles émissions
- qualité de l'habillage
- acoustique

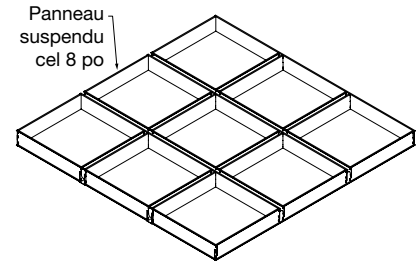
SECON L'EMPLACEMENT

AVEC PANNEAU DE REMPLISSAGE

Pour la contribution de LEED, communiquez avec la ligne d'assistance TechLine.

SÉLECTION DE L'APPARENCE

Profil de bordure	N° d'article	Dimensions (Pouces) Larg. x Long. Dimensions sur mesure offertes	Dimensions intérieures des cellules	% Aire	Résistance au feu
METALWORKS^{MC} Carré suspendu à cellule ouverte					
9/16 po Suspendu carré 	6188	24 x 24 po		3 po	75 % Classe A
	6189	24 x 24 po		4 po	81 % Classe A
	6193	24 x 24 po		6 po	87 % Classe A
	6194	24 x 24 po		8 po	90 % Classe A



S'installe sur un système de suspension à barre en T standard de 9/16 po

ACCESSOIRES

N° d'article	Description	N° d'article	Description
6106	Panneau de remplissage en métal de 3 po	6068	Panneau de remplissage en métal de 6 po
6067	Panneau de remplissage en métal de 4 po	6109	Panneau de remplissage en métal de 8 po

DONNÉES PHYSIQUES

Matériau

Aluminium de 0,016 po d'épaisseur

Dimensions

Panneau : Hauteur de lame 24 x 24 x 1-1/2 po x largeur de lame 9/16 po nominales (comme le système de suspension de 9/16 po).

Dimensions intérieures des cellules

3 po, 4 po, 6 po et 8 po
Dimensions sur mesure des cellules aussi offertes sur demande comme options premium.

Fini de surface

Blanc standard avec un fini peint de postproduction à revêtement poudre ainsi que couleurs sur mesure. Communiquez avec la ligne TechLine pour toute demande relative aux couleurs sur mesure et aux assortiments de couleurs.

Résistance au feu

Caractéristiques de combustion de surface ASTM E84. Indice de propagation de la flamme de 25 ou moins. Indice de production de la fumée de 50 ou moins.

Résistance au feu avec extincteurs automatiques

Les plafonds à cellules ouvertes MetalWorks^{MC} peuvent affecter la distribution planifiée de l'eau des extincteurs automatiques, ou éventuellement, retarder ou accélérer le déclenchement des systèmes d'extincteurs automatiques ou de détecteurs d'incendie, en dirigeant la chaleur émanant d'un incendie vers le dispositif ou en l'éloignant.

Il est conseillé aux concepteurs et aux installateurs de consulter un ingénieur en protection contre les incendies, la norme NFPA 13 et les codes locaux, pour obtenir des conseils sur les systèmes automatiques de détection et de suppression des incendies.

Contrainte sismique

Les panneaux suspendus à cellule ouverte MetalWorks ont été conçus, testés et approuvés pour une application dans toutes les régions sismiques lorsqu'ils sont installés selon les instructions d'installation d'Armstrong.

Garantie

Détails à armstrongplafonds.ca

Poids/carton

Varie de 7 à 20 lb/carton selon les dimensions intérieures des cellules.

Pieds carrés/carton

40 pi ca/carton (panneaux)

