

WoodHaven[™]
PLANCHES DE PLAFOND

Armstrong[™]
PLAFONDS



PLANCHES DE PLAFOND WOODHAVEN^{MC}

CARACTÉRISTIQUES ET AVANTAGES

- Les planches de 5 po sur 84 po sont constituées de panneaux de fibres à densité moyenne
- Préfini; pas de ponçage, de teinture, ni d'étanchéisation
- Elles sont parfaites pour couvrir le gypse, le plâtre ou les plafonds popcorn endommagés
- Option de transformation facile pour couvrir le vieux treillis de plafond de la cave
- Les articles n° 1138, 1139, 1140, 1148 et 1149 peuvent être utilisés comme lambris et sur les murs
- Les articles n° 1148 et 1149 peuvent être peints*
- Rehaussez l'apparence de votre plafond sans perdre de hauteur.
- Les nouveaux finis 1138 Blanc tissé et 1139 Gris foncé tissé ont une texture semblable à du lin, tandis que 1275 Blanc littoral et 1276 Gris bois flotté ont un aspect rustique d'inspiration rétro
- Languette et bord des rainures biseautés réduisant l'apparence des joints lors des cycles d'expansion et de contraction normaux
- Une installation en quinconce produisant très peu de déchets

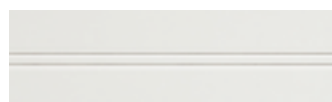
FINIS DE PLAFONDS



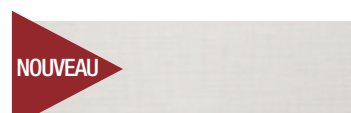
1140 BLANC CLASSIQUE



1148 BLANC PEINT



1149 PLANCHE À BAGUETTE



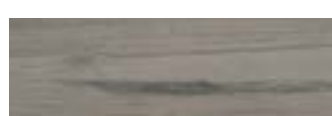
1138 BLANC TISSÉ



1275 BLANC LITTORAL



1276 GRIS BOIS FLOTTÉ



1273 BOIS FLOTTÉ



1139 GRIS FONCÉ TISSÉ



1265 BLANC DÉLAVÉ



1261 ÉRABLE NATUREL



1262 ÉRABLE CLASSIQUE



1263 POMME NOUVELLE



1271 BAMBOU



1260 PIN NOUEUX



1268 CERISIER NATUREL



1264 PIN RUSTIQUE

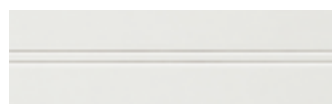
FINIS POUR MURS ET PLAFONDS



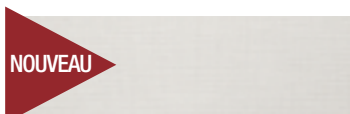
1140 BLANC CLASSIQUE



1148 BLANC PEINT



1149 PLANCHE À BAGUETTE



1138 BLANC TISSÉ



1139 GRIS FONCÉ TISSÉ



1138 WOODHAVEN^{MC} BLANC TISSÉ (MUR)

* La peinture annule la garantie.
Certains finis ne sont pas offerts dans toutes les régions.

TROIS FAÇONS D'INSTALLER LES PLANCHES WOODHAVEN^{MC} SUR UN PLAFOND!

Avant de commencer votre projet, consultez les instructions d'installation complètes sur la page ceilings.com/installwoodhavenfr pour connaître d'importants points à considérer pour la conception et l'installation.

1 ATTACHES ET VIS WOODHAVEN^{MC}



Des vis et des attaches d'installation sont incluses dans l'ensemble de planches et s'installent directement sur les bandes de fourrure (non fournies). Cette méthode d'installation convient pour des surfaces non planes. Veuillez communiquer avec la ligne TechLine au 1-877-ARMSTRONG (276-7876) pour savoir comment installer les planches sur un plafond incliné.

2 RAILS ET ATTACHES EASY UP^{MD}



Le système d'installation Easy Up^{MD} est rapide et facile avec des attaches à encliquer (ou à visser). C'est la méthode recommandée pour installer des planches sur des plafonds de cloisons sèches, de plâtre ou à texture granulée.

Article n° 1190 (20 rails/boîte)

Article n° 1191 (360 attaches/boîte) ou

Article n° 1191SC (135 attaches/boîte)

REMARQUE : Les rails et les attaches sont requis pour compléter le système Easy Up et doivent être utilisés ensemble. Les articles sont vendus séparément.

3 RECOUVREZ LES VIEUX TREILLIS DE SOUS-SOL AVEC DES PLANCHES À ASPECT BOIS

Transformez un plafond suspendu (treillis) de 15/16 po existant en utilisant des attaches Easy Up^{MD} et des planches WoodHaven^{MC}.



Enlevez les panneaux



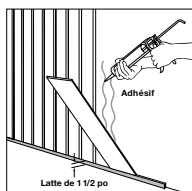
Fixez les attaches Easy Up



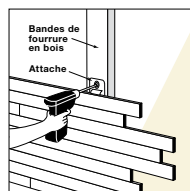
Positionnez les planches; faites glisser et fixez les attaches

REMARQUE : Un système de suspension à treillis de 15/16 po et les attaches Easy Up (vendues séparément) doivent être utilisés avec les planches et les fixations fournies dans l'emballage de planches. Avant l'installation, assurez-vous que les attaches sont correctement fixées sur le treillis et qu'elles peuvent tout de même glisser. Visitez la page ceilings.com/francais pour commander un échantillon de pince Easy Up pour un ajustement optimal.

VOUS POUVEZ INSTALLER LES PLANCHES WOODHAVEN^{MC} SUR LES MURS DE DEUX FAÇONS!



Installation verticale sur un mur avec de l'adhésif de construction. Suivez les recommandations du fabricant de l'adhésif pour la préparation de la surface et pour le taux d'application. Utilisez au besoin du ruban de peinture pour tenir les planches en place jusqu'à ce que l'adhésif sèche.



Installation horizontale sur un mur à l'aide d'attaches incluses dans la boîte de planches WoodHaven.

Quelle que soit l'option, utilisez une moulure de votre choix pour réaliser la finition.



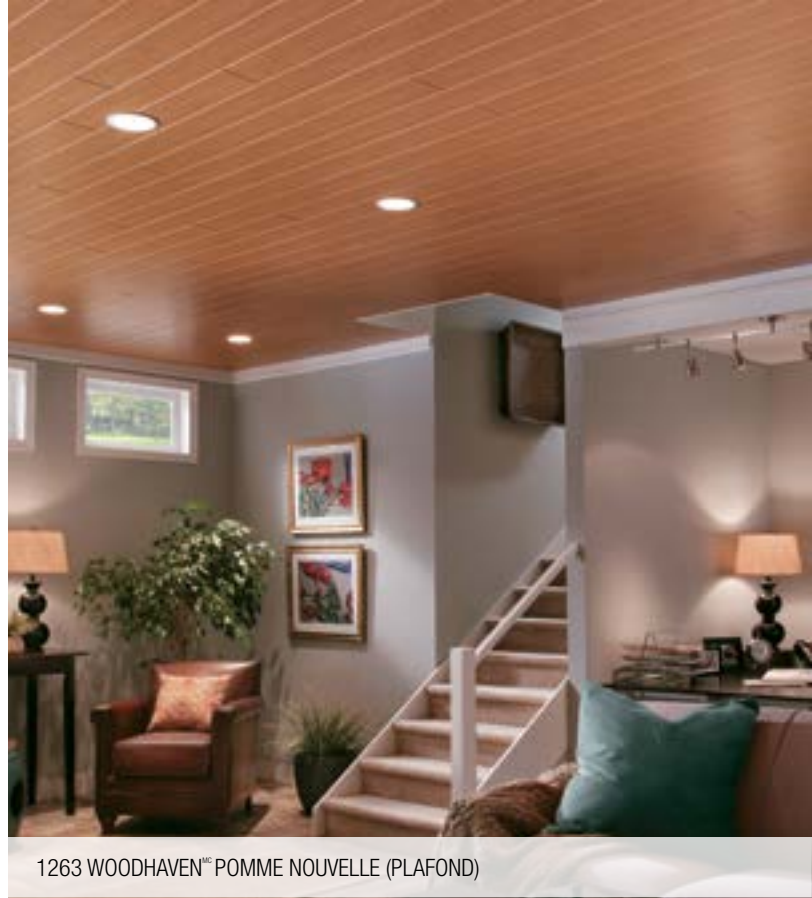
1139 WOODHAVEN^{MC} GRIS FONCÉ TISSÉ (PLAFOND)



1140 WOODHAVEN^{MC} BLANC CLASSIQUE (PLAFOND)



1140 WOODHAVEN[™] BLANC CLASSIQUE (MUR)



1263 WOODHAVEN[™] POMME NOUVELLE (PLAFOND)

Pour toute question sur les planches WoodHaven[™], appelez au numéro suivant :
1-877-ARMSTRONG (276-7876)

REMARQUE : En raison des limitations d'impression, nous ne pouvons garantir que les couleurs des photos correspondront aux matériaux du plafond actuel.

Toutes les autres marques de commerce appartiennent à AWI Licensing LLC, à ses sociétés affiliées ou à leurs propriétaires respectifs.

©2019 AWI Licensing LLC.

Imprimé aux États-Unis d'Amérique

ceilings.com/woodhavenfr

COUVERTURE : 1149 WOODHAVEN[™] PLANCHE À BAGUETTE (PLAFOND)

Armstrong[™]
PLAFONDS