

Descripción general de la instalación del plafón con caída

1



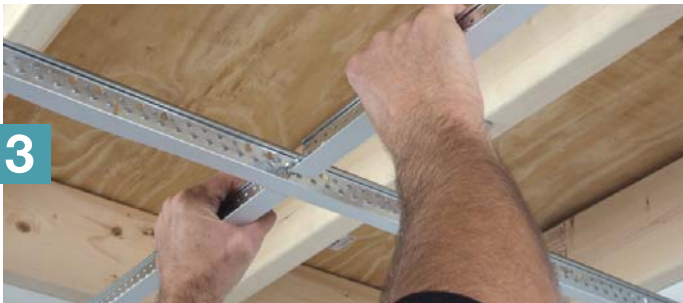
Instale la moldura para muro

2



Suspenda las tes principales con alambre de colganteo o los **NUEVOS** accesorios de sujeción* QuickHang™ (se muestran más arriba: ganchos y soportes QuickHang)

3



Instale las tes secundarias

4



Instale los plafones

*Solo para uso residencial

Para obtener información adicional sobre los productos QuickHang, visite ceilings.com/quickhangs

