

# Aperçu de l'installation de plafond suspendu

1



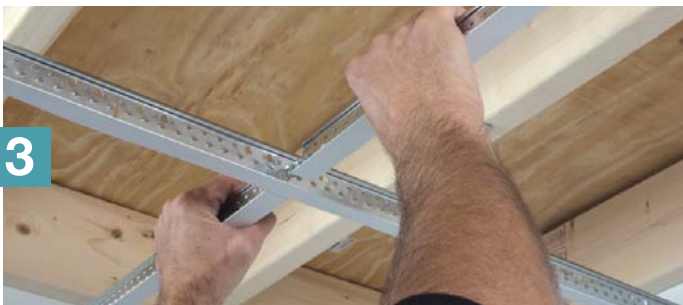
Installation de la moulure murale

2



Suspendez les tés principaux au moyen de fils de suspension ou de la **NOUVELLE** quincaillerie QuickHang<sup>MC\*</sup> (illustré ci-dessus : crochets et supports QuickHang)

3



Installez les tés croisés

4



Installez les panneaux de plafond

\*Pour un usage résidentiel seulement

Pour en savoir plus sur les produits QuickHang, visitez le [ceilings.com/quickhangfr](http://ceilings.com/quickhangfr)

