

PRELUDE^{MD} XL^{MD} et PRELUDE XL – Haut contenu recyclé (HRC)

Système de té exposé 15/16 po



PRINCIPAUX ATTRIBUTS

- **Seismic Rx^{MD}** Le système de suspension antisismique RX^{MD} vous fait économiser du temps et de l'argent; Armstrong offre une approche ICC-ES pour ses installations (ESR-1308)
- Le profilé **PeakForm^{MD}** ajoute de la robustesse et de la stabilité pour un rendement amélioré durant l'installation
- L'attache de té principal **SuperLock²** est conçue pour assurer un raccordement robuste et sûr et un alignement rapide de précision confirmé par un dé clic audible; s'enlève et se remplace facilement
- Le fini galvanisé trempé à chaud bloque la rouille rouge mieux que les systèmes électro galvanisés ou peints

- Garantie limitée de 10 ans; garantie limitée de 30 ans avec les produits HumiGuardTM Plus
- **FastSizeTM** Les tés principaux et les tés croisés peuvent être commandés avec des dimensions et un espacement d'acheminement particuliers pour répondre aux besoins de votre projet
- Surpique structurelle réalisée durant la fabrication pour une meilleure résistance à la torsion et une stabilité accrue durant l'installation
- Le bout à crochet intégral XL² assure un raccordement solide; la pièce se retire facilement pour être réutilisée ailleurs
- Options Fire GuardTM pour une conception à l'épreuve du feu homologuée LA
- Certains articles sont disponibles en dimensions métriques

APPLICATIONS TYPIQUES

- Ventes au détail
 - Bureaux
 - Éducation
 - Aires d'accueil
 - Établissements de soins de santé
- Le fini enduit de poudre blanc blizzard se coordonne parfaitement avec les panneaux de plafond Calla^{MD} Lyra^{MD} Optima^{MD} et Ultima^{MD} pour une installation visuelle propre, transparente et monolithique.
- L'intégration de l'éclairage linéaire est facile grâce à l'adaptateur du té principal au té croisé sur commande; à l'espacement des rainures, à l'espacement des entailles et aux tés croisés courts (3 à 6 po longueurs).

SÉLECTION APPARENCE

PERFORMANCE

N° d'article*	Profilé de face	Description	Écart de rainure	Dimensions (Pouces)	Test de charge (lb/pi lin.)		Fire Guard TM	Catégorie sismique	Emballage	
					L/360	L/240			Pièces/carton	Pi lin./carton
Prelude XL (les chiffres rouges représentent des articles Fire Guard)					4 pi	5 pi	Les points représentent un haut niveau de performance			
<input type="checkbox"/> 7301_*	15/16 po	Té principal RS 12 pi	6 po c. à c.	144 x 15/16 x 1-11/16 po	16,73	8,73	–	•	20	240
<input type="checkbox"/> 7301HRC							–	•	20	240
<input type="checkbox"/> 8301							•	•	20	240
<input type="checkbox"/> 7300_*	15/16 po	Té principal RI de 12 pi	6 po c. à c.	144 x 15/16 x 1-11/16 po	13,5	6,35	–	–	20	240
<input type="checkbox"/> 8300_*							•	–	20	240
<input type="checkbox"/> 7305_*	15/16 po	Té principal RS de 140 po	10 po c. à c.	140 x 15/16 x 1-11/16 po	10,73	8,73	–	–	20	233
<input type="checkbox"/> 7306_*							10, 30, 50, 56, 76, 96, 116, 122 po	132 x 15/16 x 1-11/16 po	16,73	8,73
<input type="checkbox"/> 7307_*	15/16 po	Té principal RS de 126 po	10, 30, 50, 70, 90, 110, 116 po	126 x 15/16 x 1-11/16 po	–	–	–	•	20	210
<input type="checkbox"/> 7302_*							6 po c. à c.	120 x 15/16 x 1-11/16 po	13,5	6,35
<input type="checkbox"/> XL7380_*	15/16 po	Té croisé de 8 pi	12 po c. à c.	96 x 15/16 x 1-11/16 po	12,12**	–	–	•	20	160
<input type="checkbox"/> XL7390_*	15/16 po	Té croisé de 6 pi	12 po c. à c.	72 x 15/16 x 1-11/16 po	12,24*	–	–	•	20	120
<input type="checkbox"/> XL7357_*	15/16 po	Té croisé de 5 pi	6 po c. à c.	60 x 15/16 x 1-11/16 po	–	7,61	–	•	60	300
<input type="checkbox"/> XL7358_*	15/16 po	Té croisé de 5 pi	20 po c. à c.	60 x 15/16 x 1-11/16 po	–	7,61	–	•	60	300
<input type="checkbox"/> XL7341_*	15/16 po	Té croisé de 4 pi	12 po c. à c.	48 x 15/16 x 1-11/16 po	16,89	–	–	•	60	240
<input type="checkbox"/> XL7341HRC							–	•	60	240
<input type="checkbox"/> XL8341							•	•	60	240
<input type="checkbox"/> XL7340_*	15/16 po	Té croisé de 4 pi	12 po c. à c.	48 x 15/16 x 1-11/16 po	12,25	–	–	•	60	240
<input type="checkbox"/> XL8340_*							•	•	60	240
<input type="checkbox"/> XL7342_*	15/16 po	Té croisé de 4 pi	12 po c. à c.	48 x 15/16 x 1-1/2 po	7,8	–	–	•	60	240
<input type="checkbox"/> XL7348_*	15/16 po	Té croisé de 4 pi	12 po	48 x 15/16 x 1-3/8 po	6,78	–	–	•	60	240
<input type="checkbox"/> XL7330_*	15/16 po	Té croisé de 3 pi	–	36 x 15/16 x 1-11/16 po	20,3 à 3 pi	–	–	•	60	180
<input type="checkbox"/> XL7378_*	15/16 po	Té croisé de 30 po	–	30 x 15/16 x 1-3/8 po	16,54 à 2,5 pi	–	–	•	60	150
<input type="checkbox"/> XL7328_*	15/16 po	Té croisé de 2 pi	–	24 x 15/16 x 1-3/8 po	36,0 à 2 pi	–	–	•	60	120
<input type="checkbox"/> XL8323_*							•	•	60	120
<input type="checkbox"/> XL8320HRC	15/16 po	Té croisé de 2 pi	–	24 x 15/16 x 1-11/16 po	61,33 à 2 pi	–	–	•	60	120
<input type="checkbox"/> XL8320							•	•	60	120
<input type="checkbox"/> XL7368_*	15/16 po	Té croisé de 20 po	–	20 x 15/16 x 1-3/8 po	36,0 à 1,67 pi	–	–	•	60	100
<input type="checkbox"/> XL7398_*	15/16 po	Té croisé de 18 po	–	18 x 15/16 x 1-3/8 po	–	–	–	•	60	90
<input type="checkbox"/> XL7318_*	15/16 po	Té croisé de 1 pi	–	12 x 15/16 x 1-3/8 po	36,0 à 1 pi	–	–	•	120	120
<input type="checkbox"/> XL7304_*	15/16 po	Té croisé de 4 po	–	4 x 15/16 x 1-3/8 po	–	–	–	•	60	20
<input type="checkbox"/> FastSize TM	15/16 po	Longueur des tés principaux : 36 po – 144 po / longueur des tés croisés : 6 po – 144 po / emplacement pour acheminement de 3 po à partir des extrémités, 6 po ensuite							Varie	Varie

* Portée simple
 ** Fil de suspension à mi-portée
 * Articles disponibles standard, Premium, et fini enduit de poudre blanc blizzard
 * Articles disponibles fini enduit de poudre blanc blizzard seulement
 Pour spécifier ou commander les articles avec une couleur ou un fini, ajouter le suffixe de couleur à 2 lettres à la fin du numéro de l'article (ex. 7301HA) Brume

REMARQUE : Les autres articles Prelude XL pour les systèmes TechZone sont répertoriés dans le Guide technique TechZone (BPCS-4486) disponible en ligne à armstrong.com / Documentations à télécharger

Classification ASTM
 RS - Résistance supérieure
 RI - Résistance intermédiaire
 RL - Résistance légère

PRELUDE^{MD} XL^{MD} et PRELUDE XL – Haut contenu recyclé (HRC) Système de té exposé 15/16 po

SÉLECTION APPARENCE

EMBALLAGE

N° d'article**	Description	Longueur	(A) Semelle	(B) Semelle	(C) Semelle	Pièces/carton	Pi lin./carton
Mouleurs murales suggérées							
<input type="checkbox"/> 7800_*	Moulure à angle ourlée 12 pi	144 po	7/8 po	7/8 po	–	30	360
<input type="checkbox"/> 7800HRC							
<input type="checkbox"/> 7808_*	Moulure à angle ourlée 10 pi	120 po	2 po	2 po	–	10	100
<input type="checkbox"/> 780812_*	Moulure à angle ourlée 12 pi	144 po	2 po	2 po	–	10	120
<input type="checkbox"/> 7807	Moulure à angle ourlée 10 pi	120 po	2 po	1 po	–	10	100
<input type="checkbox"/> 7875_*	Moulure à ombre 10 pi	120 po	3/4 po	15/16 po	1/2 po	30	300
<input type="checkbox"/> 7877_***	Moulure à ombre 10 pi	120 po	15/16 po	15/16 po	1/4 po	30	300
<input type="checkbox"/> 7878_***	Moulure à ombre 10 pi	120 po	15/16 po	15/16 po	3/8 po	30	300
<input type="checkbox"/> 7897_***	Moulure à ombre 10 pi	120 po	15/16 po	15/16 po	1/2 po	30	300

*** Convient pour les installations IBC Catégorie D, E, F en utilisant les attaches Séismique RXSM et BERC2 d'Armstrong.

* Articles disponibles standard, Premium, et fini enduit de poudre blanc blizzard

♦ Articles disponibles fini enduit de poudre blanc blizzard seulement

Pour spécifier ou commander les articles avec une couleur ou un fini, ajouter le suffixe de couleur à 2 lettres à la fin du numéro de l'article (ex. 7301HA) Brume

POIDS MAXIMAL DES APPAREILS

Configuration		N° d'article	Appareil		Module		Écart de suspension		Poids maximal	
A	B		A	B	A	B	A	B	A	B
Té principal à té principal – Clé des dessins: Té principal (↑) Té croisé (---) Fil de suspension (✦)										
		7300/8300/7302 7301/8301	24 x 48 po 24 x 48 po	24 po x 48 po 24 po x 48 po	48 x 48 po 48 x 48 po	48 x 48 po 48 po x 48 po	48 po 48 po	48 po 48 po	69,27 lb 72,32 lb	49,27 lb 72,32 lb
		7300/8300/7302 7301/8301	12 x 48 po 12 x 48 po	12 po x 48 po 12 po x 48 po	48 x 48 po 48 x 48 po	48 x 48 po 48 x 48 po	48 po 48 po	48 po 48 po	54,26 lb 100,0 lb	47,17 lb 63,32 lb
		7300/8300/7305 7301/8301	24 x 48 po 24 x 48 po	20 po x 60 po 20 po x 60 po	60 x 60 po 60 x 60 po	60 x 60 po 60 x 60 po	48 po 48 po	48 po 48 po	56,47 lb 56,47 lb	43,21 lb 65,46 lb

Les tés principaux on été testés comme suit : 7300 testés à 13,0 lb/pi lin. à 1/360 sur une portée de 4 pi ; 7301 testés à 16,5 lb/pi lin. à 1/360 sur une portée de 4 pi

Té croisé à té croisé – Clé des dessins : Té principal (↑) Té croisé (---) Fil de suspension (✦)

		XL8340/XL7340 XL7342 XL8341/XL7341	24 x 48 po 24 x 48 po 24 x 48 po	24 x 24 po 24 x 24 po 24 x 24 po	64 x 60 po 64 x 60 po 64 x 60 po	48 x 48 po 48 x 48 po 48 x 48 po	48 po 48 po 48 po	48 po 48 po 48 po	69,27 lb 40,89 lb 81,67 lb	80,55 lb 52,26 lb 100,0 lb
		XL8340/XL7340 XL8341/XL7341	24 x 48 po 24 x 48 po	12 x 48 po 12 x 48 po	48 x 48 po 48 x 48 po	48 x 48 po 48 x 48 po	48 po 48 po	48 po 48 po	49,27 lb 72,32 lb	42,17 lb 63,32 lb

Les appareils pesant plus de 56 lb doivent être supportés indépendamment. Le poids de l'appareil est établi pour un appareil simple seulement. Pour connaître le poids des appareils bout-à-bout ou autre configuration non illustrée, consulter le représentant d'Armstrong.

REMARQUE : Les données ci-dessus sont établies en fonction d'un écart de 48 po entre les fils de suspension, d'un panneau pesant 1 lb/pi ca, d'une déflexion maximale des tés de 1/360 de la portée et d'un système de suspension posé conformément à la norme ASTM C636.

PRELUDE^{MD} XL^{MD} et PRELUDE XL – Haut contenu recyclé (HRC)

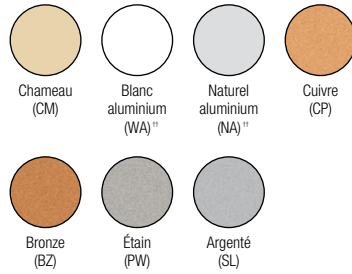
Système de té exposé 15/16 po

SÉLECTION DE FINIS ET COULEURS

Standard



Premium



Fini enduit de poudre*



** Capsulage seulement

*** Pellicule de protection pelable sur les surfaces exposées à la protection contre les éraflures ou de marquage lors de l'installation

REMARQUE: Articles 8300, XL8340, XL8323 disponibles en noir (BL) ou blanc (WH) seulement.

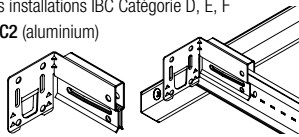
Articles disponibles en fini enduit de poudre

Pour spécifier ou commander les articles avec une couleur ou un fini, ajouter le suffixe de couleur à 2 lettres à la fin du numéro de l'article (ex. 7301HA) Brume

ACCESSOIRES

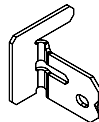
BERC2 – Attache de retenue de bout de té principal de 2 po – Joint le té principal ou le té croisé à la moulure du mur et à l'âme du treillis sans rivet pop visible. Convient pour les installations IBC Catégorie D, E, F

ALBERC2 (aluminium)



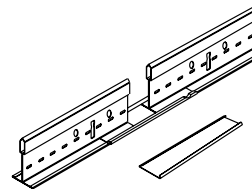
- BERC2 (Acier) – 200 pièces
- FZBERC2 (Acier) – 50 pièces
- ALBERC2 (Aluminium) – 200 pièces
- FZALBERC2 (Aluminium) – 50 pièces

STAC – Attache d'adaptation du té simple – Procure des connexions entre le té principal et le té croisé conformes au code (pour région non sismique et catégories sismiques C et D,E,F).



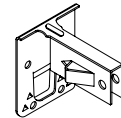
- STAC – 120 pièces
- FZSTAC – 50 pièces

Manchons de rallonge ES4 –
Pour Prelude 15/16 po



- ES4 – 200 pièces
- FZES4 – 50 pièces

GCWA – Fixation murale à attache agrippante – Joint le té principal ou le té croisé à la moulure murale par l'intermédiaire de barres de verrouillage sans rivets pop ni vis.

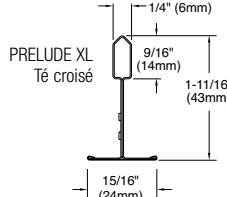
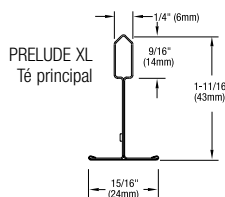


- GCWA – 250 pièces
- FZGCWA – 50 pièces

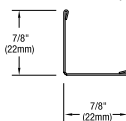
DÉTAILS



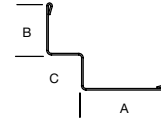
PRELUDE XL
Té principal



Moulure à angle
bordé 7/8 po



Moulure à ombre



PRELUDE XL
Té croisé

PERFORMANCE SÉISMIQUE

Tés principaux

7301, 7301HRC, 7306, 7307, 8301

Minimum de lb pour détacher compression/tension

335,0

330,0

Tés croisés

Tous les té croisés XL excèdent 300 lb dans la compression et la tension.

Rapports de l'ICC

Pour les régions sous la juridiction de l'ICC, veuillez consulter le rapport d'évaluation numéro ESR-1289 de l'ICC pour les valeurs et/ou conditions d'utilisation concernant les éléments de systèmes de suspension figurant à cette page. Ce rapport pourrait être réexaminé, révisé et même annulé.

DONNÉES PHYSIQUES

Matériau

Acier galvanisé trempé à chaud

Fini de surface

Anodisé ou peint au polyester cuit

Dimension de la face

15/16 po

Profil

Té exposé

Interface té croisé/té principal

Chevauchement

Bordure

Té principal: attache rivetée

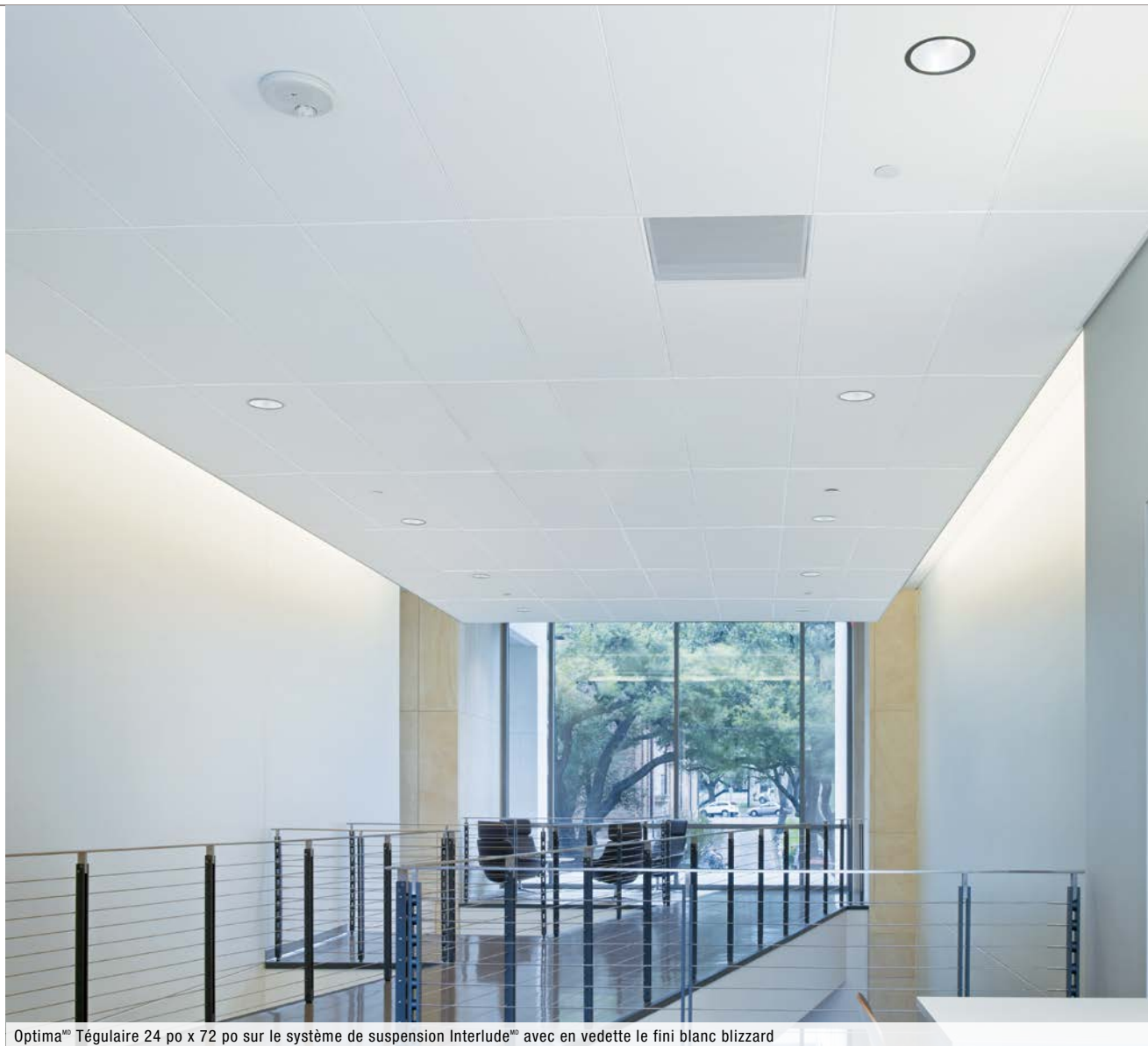
Té croisé: attache rivetée

Résistance

Intermédiaire ou supérieure



PRELUDE^{MD} XL^{MD} et PRELUDE XL – Haut contenu recyclé (HRC) Blanc Blizzard – Fini enduit de poudre blanc blizzard



Optima^{MD} Tégulaire 24 po x 72 po sur le système de suspension Interlude^{MD} avec en vedette le fini blanc blizzard

MAINTENANT DISPONIBLE – FINI ENDUIT DE POUDRE BLANC BLIZZARD

- Choisissez le nouveau fini enduit de poudre blanc blizzard pour une installation à visuelle soignée, monolithique qui se coordonne parfaitement avec les plafonds Optima, Ultima^{MD}, Lyra^{MD} et Cala^{MD}.

TechLine^{MS} / 1 877 ARMSTRONG
1 877 276 7876



armstrongplafonds.ca/treillis-qc
BPCS-3344F-1014

LEED^{MD} est une marque déposée du U.S. Green Building Council
Toutes les marques de commerce utilisées aux présentes appartiennent à AWI Licensing Company et/ou à ses sociétés affiliées.
© 2014 AWI Licensing Company • Imprimé aux États-Unis d'Amérique

Armstrong^{MD}
SOLUTIONS PLAFONDS