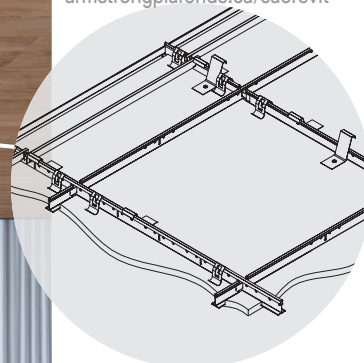
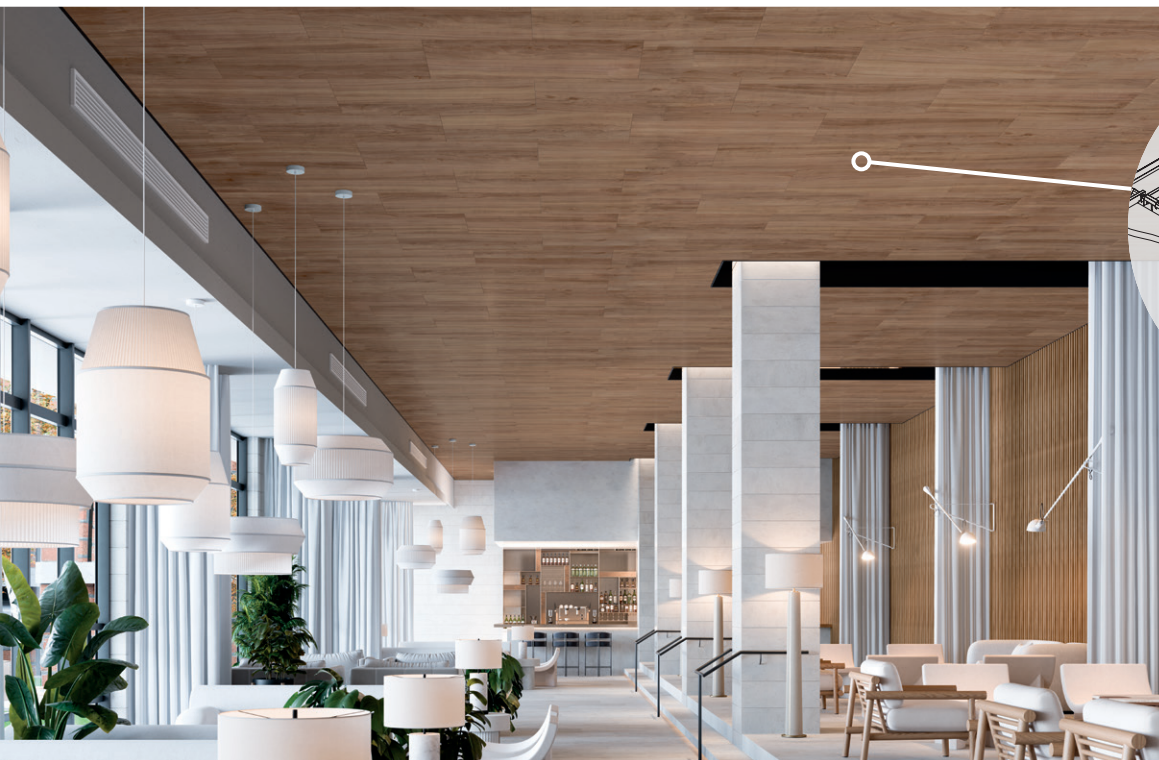


Dessins CAO/Revit^{MD} à :
armstrongplafonds.ca/caorevit



Panneaux WoodWorks Vector de 24 × 48 po en Constants noyer dans un système de suspension Prelude^{MD} XL^{MD} de résistance supérieure de 15/16 po

Panneaux en bois entièrement accessibles offerts dans diverses options selon vos besoins en matière de performance acoustique et d'esthétisme.

PRINCIPAUX ATTRIBUTS

- Le détail de bordure Vector offre un accès par le bas sécuritaire sans avoir besoin d'outils tout en ayant un visuel à rebord apparent étroit (1/4 po)
- Placages standard présentant diverses essences et coupes pour un magnifique effet visuel du bois
- Résistance au feu de classe A selon la norme ASTM E84
- La chaleur naturelle du bois peut contribuer aux conceptions biophiles et aux normes de certification de bâtiment comme la caractéristique « Nature et espace » du WELL^{MD} v2
- Sélectionnez des produits inclus dans le programme VITE134 – prêts à être expédiés en 4 semaines ou moins
- Créez des rebords verticaux pour des visuels continus et des nuages grâce à la garniture WoodWorks
- Endos en molleton acoustique pour améliorer l'absorption du son
- Installation dans un faux plafond avec espace serré
- Délais de livraison plus courts et coûts inférieurs à ceux de la menuiserie sur mesure
- La gamme de produits CleanAssure^{MD} – comprend des panneaux, des systèmes de suspension et des garnitures désinfectables
- Contenu biosourcé homologué par l'USDA : 100 %

nouveau

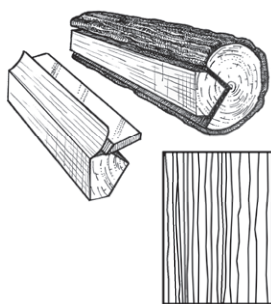
nouveau

COUPES DE PLACAGE

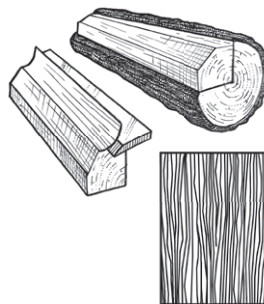
Différentes coupes d'une bûche produiront différents visuels de veinage. Choisissez votre placage pour obtenir l'aspect désiré.



Placage sur dosse
Produit le célèbre effet cathédrale ou de nervure.



Tranché sur quartier
Produit un effet rayé, souvent à grain droit.



Débité sur faux quartier
Produit un grain serré et linéaire sur toute la longueur du placage.

WOODWORKS^{MD} - standard

SÉLECTION VISUELLE

Profilé de bordure	N° d'article	Dimensions nominales l × L × H (pouces)	Perforations
WOODWORKS ^{MD} Vector ^{MD}	5401F01_	24 × 24 × 3/4 po	W1, W2, W3, W4, W5, W6
Vector de 15/16 po à retrait de 1/4 po	6480F01_	12 × 48 × 3/4 po	W1, W2, W3, W4, W5, W6
	6482F01_	24 × 48 × 3/4 po	W1, W2, W3, W4, W5, W6







Articles du programme VITE134 prêts à livrer du fabricant en 4 semaines ou moins. Pour connaître les délais d'exécution et les options de produits (dimensions et couleurs) les plus à jour, consultez la page armstrongplafonds.ca/vite134

WOODWORKS Vector certifié FSC ^{MD}	5401F02_	24 × 24 × 3/4 po	W1, W2, W3, W4, W5, W6	Classe A	*	*	*
Vector de 15/16 po à retrait de 1/4 po	6480F02_	12 × 48 × 3/4 po	W1, W2, W3, W4, W5, W6	Classe A	*	*	*
	6482F02_	24 × 48 × 3/4 po	W1, W2, W3, W4, W5, W6	Classe A	*	*	*

◆ Lors de la spécification ou de la commande, ajouter le suffixe à 2 caractères de la perforation et le suffixe à 3 lettres du placage appropriés. Pour les placages, les dimensions et les motifs de perforation offerts en commande spéciale, appelez TechLine au 1 877 276-7876.

PERFORMANCE

Classification de résistance au feu	CleanAssure ^{MC} Panneaux désinfectables		
	Brumiser	Vaporiser	Essuyer
			

INFORMATIONS CONCERNANT L'ACOUSTIQUE

Les points représentent un niveau de performance élevé.

Perforation	N° d'article du panneau de remplissage	Description	CRB
W1	Non perforé		S.O.
W2	Ronds en ligne droite	8200T10 Fibre de verre, School Zone ^{MD} Fine Fissured ^{MD}	0,45
		2820BK Calla ^{MD}	0,55
		5823 BioAcoustic ^{MD}	0,40
		5479 BioAcoustic	0,40
		1318 Backstage Noir ^{MD}	0,55
W3	Ronds en diagonale	8200T10 Fibre de verre, School Zone Fine Fissured	0,45
		2820BK Calla	0,55
		5823 BioAcoustic	0,40
		5479 BioAcoustic	0,40
		1318 Backstage Noir	0,55
W4	Ronds en ligne droite	8200T10 Fibre de verre, School Zone Fine Fissured	0,60
		2820BK Calla	0,60
		5823 BioAcoustic	0,65
		5479 BioAcoustic	0,65
		1318 Backstage Noir	0,60
W5	Ovales, en ligne droite fendus	8200T10 Fibre de verre, School Zone Fine Fissured	0,50
		2820BK Calla	0,50
		5823 BioAcoustic	0,55
		5479 BioAcoustic	0,45
		1318 Backstage Noir	0,45
W6	Ovales, en ligne droite fendus	8200T10 Fibre de verre, School Zone Fine Fissured	0,40
		2820BK Calla	0,35
		5823 BioAcoustic	0,35
		5479 BioAcoustic	0,45
		1318 Backstage Noir	0,35

EXEMPLE : **5401 F02 W2 NWM**

Dimensions/ Type du panneau : 24 po x 24 po

Substrat : Certifié FSC

Perforation : W2 Ronds en ligne droite Rg 6006

Finis : Placage d'érable blanc sur dosse

OPTIONS DE PERFORATION (échelle 1:6 illustrée)

W1 (non perforé)	W2 - Rg 6006 (ronds en ligne droite)	W3 - Rd 6006 (ronds en diagonale)	W4 - Rg 6011 (ronds en ligne droite)	W5 - Lg 9512 (ovales, en ligne droite fendus)	W6 - Lg 9508 (ovales, en ligne droite fendus)
------------------	--------------------------------------	-----------------------------------	--------------------------------------	---	---

REMARQUE : Les perforations en fente sont parallèles à la longueur du panneau et les bordures varient selon la taille du panneau.



Perforations personnalisées disponibles

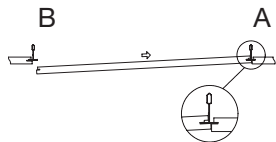
ACCESSOIRES

	N° d'article ◆	Description	Dimensions nominales l × L × H (pouces)	Couleur	PC/CTN
Systèmes de suspension	7301BL	Té principal Prelude [™] XL [™] de résistance supérieure, 12 pi	15/16 × 144 × 1 11/16 po	Noir	20
	XL7341BL	Té croisé Prelude XL de 4 pi	15/16 × 48 × 1 11/16 po	Noir	60
	XL8320BL	Té croisé Prelude XL de 2 pi	15/16 × 24 × 1 11/16 po	Noir	60
	7891	Fil de suspension calibre 12	Longueur de 144 po	Finis en usine	140
Accessoires	7425*	Barre stabilisatrice de 24 po	24 po L	Finis en usine	100
	7445*	Barre stabilisatrice de 48 po	48 po L	Finis en usine	100
	BERC2	Attache de retenue d'extrémité de té de 2 po	S. O.	Finis en usine	200
	XTAC	Attache d'adaptateur de té croisé	S. O.	Finis en usine	100
	MBAC	Attache d'adaptateur de té principal	7/8 × 144 × 7/8 po	Finis en usine	70
Garniture de périmètre	7800BL	Moulure à angle de 7/8 po	3/4 × 120 × 15/16 po	Noir	30
	7875	Moulure à ombre de 10 pi pour WoodWorks [™] Vector [™]	15/16 × 120 × 15/16 po	Blanc	30
	7897	Moulure à ombre sismique de 10 pi pour WoodWorks Vector	15/16 × 120 × 15/16 po	Blanc	30
Panneaux de remplissage	1713BL	Panneau suspendu Fine Fissured [™]	24 × 24 × 3/4 po	Noir tech	14
	2820BK	Panneau suspendu Calla [™]	24 × 24 × 1 po	Noir	10
	5479	Panneau de remplissage BioAcoustic [™]	24 × 24 × 5/8 po	Beige mat	12
	1318	Panneau suspendu carré Backstage Noir [™]	24 × 24 × 3/4 po	Noir	12
	5823	Panneau de remplissage BioAcoustic	24 × 24 × 5/8 po	Noir mat	12
	8200T10	Panneau de remplissage en fibre de verre	24 × 24 × 1 po	Noir lustré	12
Garniture premium certifiée FSC [™] *	5415F02W1H4 _ _	Garniture WoodWorks Vector/tégulaire de 4 po avec 4 attaches (article 5925)	4 × 96 × 3/4 po	Tous les placages	4
	5415F02W1H6 _ _	Garniture WoodWorks Vector/tégulaire de 6 po avec 4 attaches (article 5925)	6 × 96 × 3/4 po	Tous les placages	4

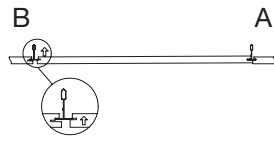
◆ Lors de la spécification ou de la commande, indiquer le suffixe à 3 lettres de la couleur qui est coordonnée avec votre plafond WoodWorks (p. ex., 5401F01W1 N W M).
REMARQUE : Consulter la liste de prix pour connaître les quantités de commande minimale. Si des attaches de remplacement sont nécessaires, commandez l'article 6041 (Attache de retenue) ou l'article 5590 (attache de sécurité, 100 pièces/carton).

* Des barres stabilisatrices sont requises quand la suspension n'est pas fixée au périmètre avec GCWA ou BERC2.

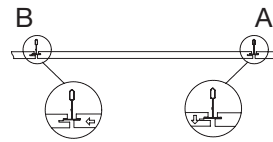
DÉTAILS D'INSTALLATION DU PANNEAU VECTOR



Étape 1 : Insérer complètement l'entaille la plus profonde de la bordure « A », l'entaille d'accès, dans la semelle de la suspension exposée.

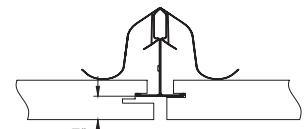


Étape 2 : Lever la bordure « B » du panneau, l'entaille de repérage, dans l'ouverture de la suspension jusqu'à ce qu'elle soit alignée avec la semelle de la suspension.

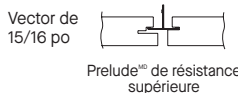


Étape 3 : Glisser le panneau de manière à ce que l'entaille de repérage de la bordure « B » se glisse dans la semelle de la suspension. S'assurer que l'entaille d'accès de la bordure « A » descend dans la bonne position.

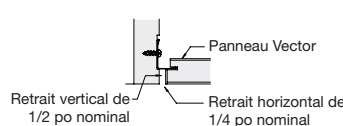
SURFACE DU PANNEAU DÉCALÉE



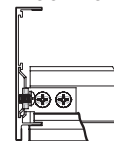
SYSTÈMES DE SUSPENSION (résistance supérieure)



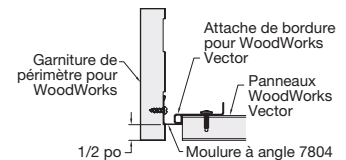
Le système de suspension Prelude[™] XL[™] de résistance supérieure est offert en nombreuses couleurs standard. D'autres couleurs sont disponibles en tant que commande spéciale.

INSTALLATION DE LA GARNITURE WOODWORKS^{MD}

Garniture du substrat en bois avec panneau Vector



Assemblage de la garniture du substrat en aluminium pour panneau Vector



Garniture avec panneau Vector coupé

DONNÉES PHYSIQUES

Matériau

Panneau de particules résistant au feu avec placages de bois véritable. Le sapin à grain vertical (NVF) est un panneau de particules résistant au feu avec un placage reconstitué.

Finis de surface

Revêtement transparent ou teint semi-lustré

Résistance au feu

Classe A : Caractéristiques de combustion de la surface selon la norme ASTM E84. Indice de propagation de la flamme de 25 ou moins. Indice de production de fumée de 50 ou moins.

Caractéristiques de combustion de la surface selon la norme CAN/ULC S102. Indice de propagation de la flamme de 25 ou moins. Indice de production de fumée de 50 ou moins.

Classification selon ASTM E1264

ASTM E1264 Type XX – résistance au feu de classe A

Énergie primaire (grise)

Consultez toutes les données concernant l'ACV dans nos DEP.

Considérations relatives à l'application

Des variations entre les panneaux peuvent se produire en raison des caractéristiques naturelles du bois et du grain.

Il est très important que les panneaux WoodWorks soient acclimatés avant leur installation. Il faut maintenir une humidité relative entre 25 et 55 % et des températures entre 10 et 30 °C (50 et 86 °F) pendant toute la durée de vie du produit.

Considérations de conception

Tous les panneaux perforés sont livrés de base avec molleton. Les panneaux sans molleton doivent être spécifiés.

Il n'est pas recommandé d'installer ensemble des panneaux de tailles différentes. La bordure perforée des panneaux de 24 × 72 po est différente de celle des panneaux d'autres dimensions.

Les attaches de sécurité Vector incluses avec les panneaux peuvent être visibles à travers les perforations des panneaux.

Considérations relatives à la spécification

Attention : Pour que les produits en bois certifié FSC conservent leur certification de chaîne de traçabilité, les produits doivent être vendus à un distributeur détenant la certification de la chaîne de traçabilité ou directement à l'entrepreneur installateur. Autrement, la chaîne de traçabilité sera rompue.

Contraintes sismiques

Les panneaux WoodWorks Vector ont été conçus, testés et approuvés pour un usage dans toutes les zones sismiques lorsqu'ils sont installés conformément aux instructions d'installation des Plafonds Armstrong.

LEED[™] est une marque déposée du Green Building Council des États-Unis ; Living Building Challenge[™] (LBC) est une marque déposée de l'International Living Future Institute[™] ; WELL[™] et WELL Building Standard[™] sont des marques de commerce de l'International WELL Building Institute ; Revit[™] est une marque déposée d'Autodesk, Inc. ; FSC[™] est une marque déposée de Forest Stewardship Council[™], A.C., code de licence FSC-C007626 ; toutes les autres marques de commerce utilisées dans les présentes sont la propriété d'AWI Licensing LLC ou ses sociétés affiliées © 2025 AWI Licensing LLC

Nettoyage et désinfection Les options de nettoyage et de désinfection approuvées par le CDC disponibles sont indiquées aux armstrongplafonds.ca/nettoyage

Considérations relatives au programme VITE134

La taille du projet a une incidence : les gros projets, de plus de 2500 pi² ou de 50 pièces pour les formes ou éléments verticaux auront des délais d'exécution plus longs.

L'emplacement compte : temps de transit non compris. Nous sommes prêts à expédier les articles VITE1 dans un délai d'une semaine. Cependant, le transit vers les États à l'ouest du Wyoming peut demander plus de temps.

L'horaire des camions du distributeur est important : nous nous fions à la distribution pour faciliter le transport des produits à travers le pays. Lorsque la rapidité est importante, travaillez avec votre distributeur local pour assurer un service VITE134.

Importance du stock par rapport au fait sur commande : les articles VITE3 et VITE4 sont faits sur mesure et seront expédiés directement au distributeur. Les articles VITE1 (en stock) passeront par la distribution et dépendront des horaires des camions du distributeur.

Garantie

Détails aux armstrongplafonds.ca/garantie

Poids : pieds carrés/carton

Panneaux – 2,75 LB/pi²