



Dessins CAO/Revit^{MD} à :
armstrongplafonds.ca/caorevit

Panneaux WoodWorks tégulaire avec perforation W2 en Constants^{MC} bois de blé et système de suspension Suprafine^{MD} XL^{MD} en blanc

Obtenez dès aujourd'hui la performance Total Acoustics^{MC} avec les panneaux perforés WoodWorks^{MD} tégulaire – une excellente réduction du bruit et un excellent blocage du son dans un même système.

PRINCIPAUX ATTRIBUTS

• Réduisez le bruit comme vous le désirez et obtenez une grande flexibilité de conception grâce aux panneaux de plafond Total Acoustics^{MC} : CRB + CAP = Total Acoustics

nouveau Placages standard présentant diverses essences et coupes pour un magnifique effet visuel du bois

• Résistance au feu de classe A selon la norme ASTM E84

• La chaleur naturelle du bois peut contribuer aux conceptions biophiliques et aux normes de certification de bâtiment comme la caractéristique « Nature et espace » du WELL^{MC} v2

• Créez des rebords verticaux pour des visuels continus et des nuages grâce à la garniture WoodWorks^{MD}

• Certains produits sont inclus dans le programme VITE134 – prêts à livrer en 4 semaines ou moins

• Délais de livraison plus courts et coûts inférieurs à ceux de la menuiserie sur mesure

• Contenu biosourcé homologué par l'USDA : 100 %

• Le bois certifié FSC^{MD} est disponible en tant qu'option premium

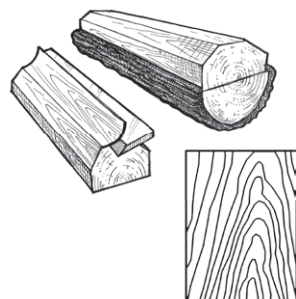
• La gamme de produits CleanAssure^{MC} comprend des panneaux, des systèmes de suspension et des garnitures désinfectables

• Fabriqué aux États-Unis à partir de matériaux domestiques et internationaux

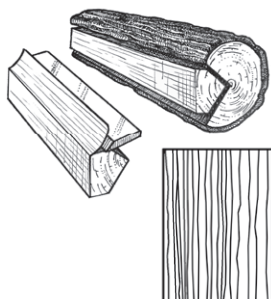
• Conforme à la loi Build America, Buy America (BABA)

COUPES DE PLACAGE

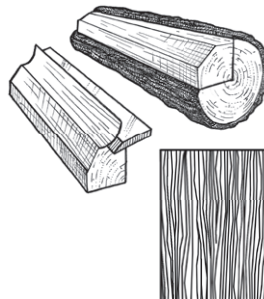
Différentes coupes d'une bûche produiront différents visuels de veinage. Choisissez votre placage pour obtenir l'aspect désiré.



Placage sur dosse
 Produit le célèbre effet cathédrale ou de nervure.



Tranché sur quartier
 Produit un effet rayé, souvent à grain droit.



Débité sur faux quartier
 Produit un grain serré et linéaire sur toute la longueur du placage.

GAMMES D'ESSENCES DE FINITION

Les essences et coupes de placage soigneusement sélectionnées offrent une variation naturelle de toute beauté. Les images présentées ici reflètent la gamme visuelle que l'on peut trouver dans notre produit. Des tons plus clairs ou plus sombres peuvent survenir dans une installation en raison du caractère changeant du bois.

Placage d'érable blanc sur dosse (NWM)

Placage de frêne blanc sur dosse (NWA)



Sapin à grain vertical (NVF)

Chêne blanc débité sur faux quartier (NRO)



Placage de chêne blanc sur dosse (NOK)



Placage de cerisier sur dosse (NPC)



Acajou tranché sur quartier (NQM)



Sapelli tranché sur quartier (NQS)

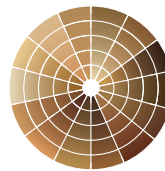


Noyer tranché sur quartier (NQW)



Placage de noyer sur dosse (NWN)

FINIS PERSONNALISÉS

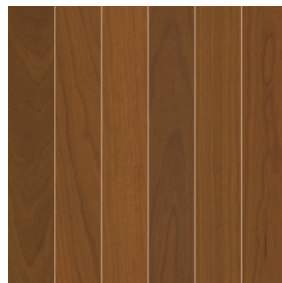


Essences de bois et finis
sur mesure disponibles

ANCIENS PLACAGES

Placage sur dosse
Natural Variations^{MC}

Érable (NMP)



Cerisier pâle (NLC)

Constants^{MC} à grain vertical



Noyer (CWA)



Bois de blé (CRW)

En raison des limites d'impression, la couleur peut varier de celle du produit réel.

SÉLECTION VISUELLE

Profilé débordure	N° d'article	Dimensions nominales L x H (pouces)	Perforations
WOODWORKS Tégulaire carré de 9/16 po	5404F01_	24 x 24 x 3/4 po	W1, W2, W3, W4, W5, W6
	6484F01_	12 x 48 x 3/4 po	W1, W2, W3, W4, W5, W6
	6485F01_	12 x 72 x 3/4 po	W1, W2, W3, W4, W5, W6
	6486F01_	24 x 48 x 3/4 po	W1, W2, W3, W4, W5, W6
	6487F01_	24 x 72 x 3/4 po	W1, W2, W3, W4, W5, W6
Panneaux TechZone ^{MD}	6510F01_	24 x 42 x 3/4 po	W1, W2, W4
	6511F01_	30 x 30 x 3/4 po	W1, W2, W4
	6512F01_	27 x 30 x 3/4 po	W1, W2, W4



Articles du programme VITE134 prêts à livrer du fabricant en 4 semaines ou moins. Pour connaître les délais d'exécution et les options de produits (dimensions et couleurs) les plus à jour, consultez la page armstrongplafonds.ca/vite134

WOODWORKS Tégulaire FSC ^{MD} certifié*	5404F02_	24 x 24 x 3/4 po	W1, W2, W3, W4, W5, W6
	6484F02_	12 x 48 x 3/4 po	W1, W2, W3, W4, W5, W6
	6485F02_	12 x 72 x 3/4 po	W1, W2, W3, W4, W5, W6
	6486F02_	24 x 48 x 3/4 po	W1, W2, W3, W4, W5, W6
	6487F02_	24 x 72 x 3/4 po	W1, W2, W3, W4, W5, W6
Panneaux TechZone certifiés FSC	6510F02_	24 x 42 x 3/4 po	W1, W2, W4
	6511F02_	30 x 30 x 3/4 po	W1, W2, W4
	6512F02_	27 x 30 x 3/4 po	W1, W2, W4

* Lors de la spécification ou de la commande, ajouter le suffixe de la perforation à 2 chiffres et le suffixe de la couleur à 3 lettres appropriés.

* Le bois certifié FSC est une option premium disponible auprès de ASQuote@armstrongceilings.com

REMARQUE : Les articles 6485 et 6487 (série de 12 x 72 po et 24 x 72 po) comprennent des crochets stabilisateurs pour le système de suspension. Les points représentent un niveau de performance élevé.

PERFORMANCE

Classification de résistance au feu	Brûler	Vaporiser	Essuyer
Classe A	*	*	*
Classe A	*	*	*
Classe A	*	*	*
Classe A	*	*	*
Classe A	*	*	*
Classe A	*	*	*
Classe A	*	*	*

INFORMATIONS CONCERNANT L'ACOUSTIQUE

Perforation	N° d'article du panneau de remplissage	Description	CRB	CAP	Total Acoustics ¹
W1	Non perforé		S. O.	42	
W2	Ronds en ligne droite	8200T10 Fibre de verre	0,45	-	-
		1713BL School Zone ^{MD} Fine Fissured ^{MD}	0,55	39	-
		2820BK Calla ^{MD}	0,55	37	-
		5823 BioAcoustic ^{MD}	0,40	24	-
		5479 BioAcoustic	0,40	24	-
W3	Ronds en diagonale	8200T10 Fibre de verre	0,45	-	-
		1713BL School Zone ^{MD} Fine Fissured ^{MD}	0,55	39	-
		2820BK Calla	0,55	37	-
		5823 BioAcoustic	0,40	24	-
		5479 BioAcoustic	0,40	24	-
W4	Ronds en ligne droite	8200T10 Fibre de verre	0,60	-	-
		1713BL School Zone ^{MD} Fine Fissured ^{MD}	0,60	39	BON
		2820BK Calla	0,65	37	BON
		5823 BioAcoustic	0,65	24	-
		5479 BioAcoustic	0,65	24	-
W5	Ovales, en ligne droite fendus	8200T10 Fibre de verre	0,50	-	-
		1713BL School Zone ^{MD} Fine Fissured ^{MD}	0,50	39	-
		2820BK Calla	0,55	37	-
		5823 BioAcoustic	0,45	24	-
		5479 BioAcoustic	0,45	24	-
W6	Ovales, en ligne droite fendus	8200T10 Fibre de verre	0,40	-	-
		1713BL School Zone ^{MD} Fine Fissured ^{MD}	0,35	39	-
		2820BK Calla	0,35	37	-
		5823 BioAcoustic	0,45	24	-
		5479 BioAcoustic	0,45	24	-

¹ Les panneaux de plafond Total Acoustics^{MD} offrent une combinaison idéale d'absorption et de blocage du son en un seul produit.

BON (CRB 0,60-0,65; CAP 35+)

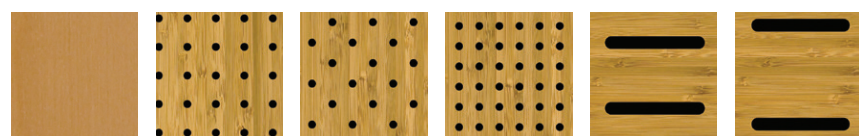
MIEUX (CRB 0,70-0,75; CAP 35+)

MEILLEUR (CRB 0,80+; CAP 35+)

EXEMPLE : 5404 F02 W2 NWM

Dimensions/Type du panneau : 24 x 24 po
Substrat : Certifié FSC
Perforation : W2 Ronds en ligne droite Rg 6006
Fini : Placage d'érable blanc sur dosse

OPTIONS DE PERFORATION STANDARD (échelle 1:6 illustrée)



REMARQUE : Les perforations en fente sont parallèles à la longueur du panneau et les bordures varient selon la taille du panneau.

TechLine 1 877 276-7876

armstrongplafonds.ca/woodworks



Perforations personnalisées disponibles

CADRE DES MATÉRIEAUX COMMUNS	Santé climatique	DEP
Santé humaine	Santé des écosystèmes	DEP
	Economie circulaire	✓
EXPÉRIENCE DES OCCUPANTS	Acoustique	✓

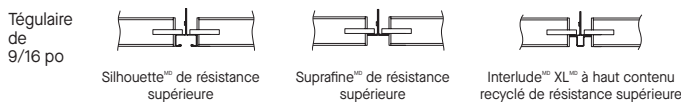
ACCESSOIRES

	N° d'article ◆	Description	Dimensions nominales l × L × H (pouces)	Couleur	PC/CTN
Systèmes de suspension	7501BL	Té principal Suprafine™ XL™ de résistance supérieure, 12 pi	9/16 × 144 × 1 11/16 po	Blanc	20
	XL7549	Té croisé Suprafine de 4 pi	9/16 × 48 × 1 11/16 po	Blanc	60
	XL7520	Té croisé Suprafine de 2 pi	9/16 × 24 × 1 11/16 po	Blanc	60
	7804BL	Moulure à angle (recommandée avec les garnitures en bois)	7/8 × 144 × 9/16 po	Blanc	30
	7891	Fil de suspension calibre 12	Longueur de 144 po	S. O.	S. O.
Accessoires	6091	Câble de sécurité	S. O.	S. O.	50
	6408_ _ _	Bande de bordure pour clavette murale de 3/4 po	3/4 × 300 po	Tous les placages	S. O.
Panneaux de remplissage	1713BL	Panneau suspendu Fine Fissured™	24 × 24 × 3/4 po	Noir tech	14
	2820BK	Panneau suspendu Calla™	24 × 24 × 1 po	Noir	10
	5479	Panneau de remplissage BioAcoustic™	24 × 24 × 5/8 po	Beige mat	12
	1318	Panneau suspendu carré Backstage Noir™	24 × 24 × 3/4 po	Noir	12
	5823	Panneau de remplissage BioAcoustic	24 × 24 × 5/8 po	Noir mat	12
	8200T10	Panneau de remplissage en fibre de verre	24 × 24 × 1 po	Noir lustré	12
Garniture de périmètre	5415F01W1H4_ _ _	Garniture WoodWorks™ Vector™/tégulaire de 4 po avec 4 attaches (article 5925)	4 × 96 × 3/4 po	Tous les placages	4
	5415F01W1H6_ _ _	Garniture WoodWorks Vector/tégulaire de 6 po avec 4 attaches (article 5925)	6 × 96 × 3/4 po	Tous les placages	4
	5925	Attaches de garniture WoodWorks	S. O.	S. O.	1 (quantité de commande minimum de 25 pièces)
	7239	Attache de garniture ajustable	S. O.	Fini en usine	50
	AX _ VESTR _ _ _	Garniture Axiom™ Vector droite	S. O.	Gris argenté, noir, gris foncé	10 pi lin.
	AX _ VECUR _ _ _	Garniture Axiom Vector courbée	S. O.	Gris argenté, noir, gris foncé	10 pi lin.
Garniture premium certifiée FSC ^{MD*}	5415F02W1H4_ _ _	Garniture Vector/tégulaire WoodWorks de 4 po avec 4 attaches (article 5925)	4 × 96 × 3/4 po	Tous les placages	4
	5415F02W1H6_ _ _	Garniture WoodWorks Vector/tégulaire de 6 po avec 4 attaches (article 5925)	6 × 96 × 3/4 po	Tous les placages	4

◆ Lors de la spécification ou de la commande, indiquer le suffixe à 3 lettres de la couleur qui est coordonnée avec votre plafond WoodWorks (p. ex., 5415F01W1H4 N M P.)

* Le bois certifié FSC est une option premium disponible auprès d'ASQuote@armstrongceilings.com.

SYSTÈMES DE SUSPENSION (résistance supérieure)



Le système de suspension Suprafine est disponible dans de nombreuses couleurs standard. Tous les autres systèmes de suspension sont disponibles en blanc standard uniquement. D'autres couleurs sont disponibles en tant que commande spéciale.

DONNÉES PHYSIQUES

Matériau

Panneau de particules résistant au feu avec placages de bois véritable. Le sapin à grain vertical (NVF) est un panneau de particules résistant au feu avec un placage reconstitué.

Fini de surface

Revêtement transparent ou teint semi-lustré

Résistance au feu

Classe A : Caractéristiques de combustion de la surface selon la norme ASTM E84. Indice de propagation de la flamme de 25 ou moins. Indice de production de fumée de 50 ou moins.

Caractéristiques de combustion en surface CAN/ULC S102. Indice de propagation de la flamme de 25 ou moins. Classification de production de fumée de 50 ou moins.

Performance acoustique

Essai de la CAP effectué sur un système de suspension Silhouette.

Classification selon ASTM E1264

ASTM E1264 Type XX – résistance au feu de classe A

Énergie primaire (grise)

Consultez toutes les données concernant l'ACV dans nos DEP.

Considérations relatives à l'application

Des variations entre les panneaux peuvent se produire en raison des caractéristiques naturelles du bois et du grain.

Il est très important que les panneaux WoodWorks soient acclimatés avant leur installation. Il faut maintenir une humidité relative entre 25 et 55 % et des températures entre 10 et 30 °C (50 et 86 °F) pendant toute la durée de vie du produit.

Considérations de conception

Il n'est pas recommandé d'installer ensemble des panneaux de différentes. La bordure perforée des panneaux de 24 × 72 po est différente de celle des panneaux d'autres dimensions.

Tous les panneaux perforés sont livrés de base avec molleton. Les panneaux sans molleton doivent être spécifiés.

Considérations relatives à la spécification

Attention : Pour que les produits en bois certifié FSC conservent leur certification de chaîne de traçabilité, les produits doivent être vendus à un distributeur détenant la certification de la chaîne de traçabilité ou directement à l'entrepreneur installateur. Autrement, la chaîne de traçabilité sera rompue.

Considérations concernant l'installation

En raison du poids du panneau, les panneaux de 24 × 48 po et de 24 × 72 po exigent que le système de suspension soit attaché à l'arrière avec des câbles de sécurité. Les panneaux de 12 × 72 po et de 24 × 72 po nécessitent l'usage d'attaches stabilisatrices pour système de suspension (qui sont incluses dans les cartons).

Contraintes sismiques

Les panneaux de plafond WoodWorks téguilaire ont été conçus, testés et approuvés pour un usage dans toutes les zones

sismiques lorsqu'ils sont installés conformément aux instructions d'installation des Plafonds Armstrong.

Nettoyage et désinfection

Les options de nettoyage et de désinfection approuvées par le CDC disponibles sont indiquées au armstrongplafonds.ca/nettoyage

Considérations relatives au programme VITE134

La taille du projet a une incidence : les gros projets, de plus de 2500 pi² ou de 50 pièces pour les formes ou éléments verticaux auront des délais d'exécution plus longs.

L'emplacement compte : temps de transit non compris. Nous sommes prêts à expédier les articles VITE1 dans un délai d'une semaine. Cependant, le transit vers les États à l'ouest du Wyoming peut demander plus de temps.

L'horaire des camions du distributeur est important : nous nous fions à la distribution pour faciliter le transport des produits à travers le pays. Lorsque la rapidité est importante, travaillez avec votre distributeur local pour assurer un service VITE134.

Importance du stock par rapport au fait sur commande : les articles VITE3 et VITE4 sont faits sur mesure et seront expédiés directement au distributeur. Les articles VITE1 (en stock) passeront par la distribution et dépendront des horaires des camions du distributeur.

Garantie

Détails au armstrongplafonds.ca/garantie

Poids; pieds carrés
Panneaux – 2,75 LB/PI²

LEED™ est une marque déposée du Green Building Council des États-Unis; Living Building Challenge™ (LBC) est une marque déposée de l'International Living Future Institute™; WELL™ et le WELL Building Standard™ sont des marques de commerce de l'International WELL Building Institute; Revit™ est une marque déposée d'Autodesk, Inc.; FSC™ est une marque déposée de Forest Stewardship Council™, A.C., code de licence FSC-C007626; toutes les autres marques utilisées dans les présentes sont la propriété d'AWI Licensing LLC ou ses sociétés affiliées © 2025 AWI Licensing LLC