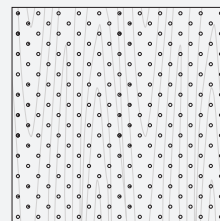




Panneaux WoodWorks Tégulaire microperforés en Constants^{MC} bois de blé et système purificateur d'air Sincerus^{MC} Linéaire

Dessins CAO/Revit^{MD} à :
armstrongplafonds.ca/caorevit



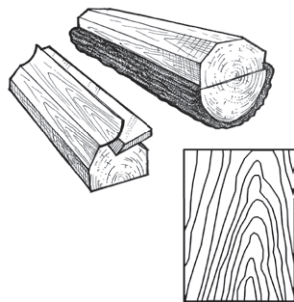
Les panneaux microperforés combinent la beauté du bois naturel aux perforations « quasiment invisibles » pour une performance Total Acoustics^{MD}.

PRINCIPAUX ATTRIBUTS

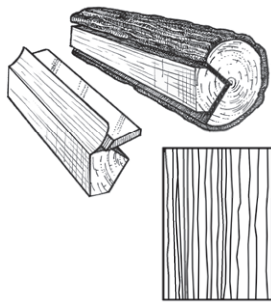
- Réduisez le bruit comme vous le désirez et obtenez une grande flexibilité de conception grâce aux panneaux de plafond Total Acoustics^{MD} : CRB + CAP = Total Acoustics
- Placages standard présentant diverses essences et coupes pour un magnifique effet visuel du bois
- Résistance au feu de classe A selon la norme ASTM E84
- La chaleur naturelle du bois peut contribuer aux conceptions biophiliques et aux normes de certification de bâtiment comme la caractéristique « Nature et espace » du WELL^{MC} v2
- Créez des rebords verticaux pour des visuels continus et des nuages grâce à la garniture WoodWorks^{MD}
- Certains produits sont inclus dans le programme VITE134 – prêts à livrer en 4 semaines ou moins
- Délais de livraison plus courts et coûts inférieurs à ceux de la menuiserie sur mesure
- Contenu biosourcé homologué par l'USDA : 100 %
- Le bois certifié FSC^{MC} est disponible en tant qu'option premium
- Fabriqué aux États-Unis à partir de matériaux domestiques et internationaux
- Conforme à la loi Build America, Buy America (BABA)

COUPES DE PLACAGE

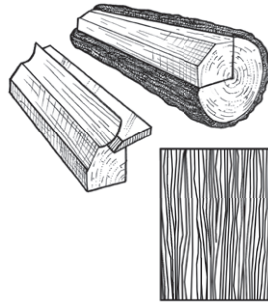
Différentes coupes d'une bûche produiront différents visuels de veinage. Choisissez votre placage pour obtenir l'aspect désiré.



Placage sur dosse
Produit le célèbre effet cathédrale ou de nervure.



Tranché sur quartier
Produit un effet rayé, souvent à grain droit.



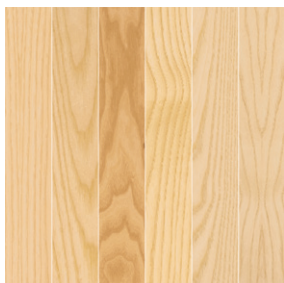
Débité sur faux quartier
Produit un grain serré et linéaire sur toute la longueur du placage.

GAMMES D'ESSENCES DE FINI

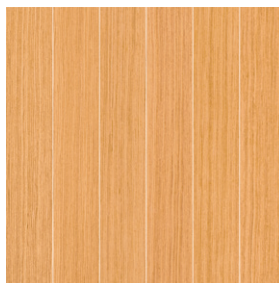
Les essences et coupes de placage soigneusement sélectionnées offrent une variation naturelle de toute beauté. Les images présentées ici reflètent la gamme visuelle que l'on peut trouver dans notre produit. Des tons plus clairs ou plus sombres peuvent survenir dans une installation en raison du caractère changeant du bois.



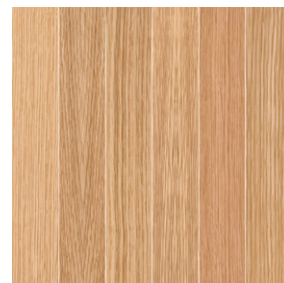
Placage d'érable blanc sur dosse (NWM)



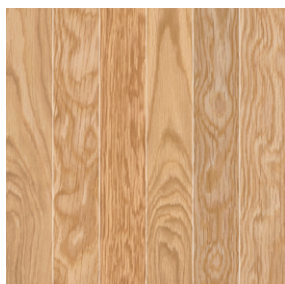
Placage de frêne blanc sur dosse (NWA)



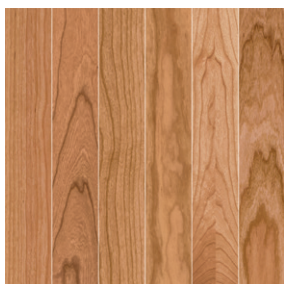
Sapin à grain vertical (NVF)



Chêne blanc débité sur faux quartier (NRO)



Placage de chêne blanc sur dosse (NOK)



Placage de cerisier sur dosse (NPC)



Acajou tranché sur quartier (NQM)



Sapelli tranché sur quartier (NQS)



Noyer tranché sur quartier (NGW)



Placage de noyer sur dosse (NWN)

FINIS PERSONNALISÉS



Essences de bois et finis
sur mesure disponibles

ANCIENS PLACAGES

Placage sur dosse
Natural Variations^{MC}



Érable (NMP)



Cerisier pâle (NLC)

Constants^{MC}
à grain vertical



Noyer (CWA)



Bois de blé (CRW)

En raison des limites d'impression, la couleur peut varier de celle du produit réel.

Panneaux de plafond WOODWORKS^{MD}
tégulaire
microperforés

CONTENU
RECYCLÉ

LEED V5

JUSQU'À
80%

USDA
CERTIFIED
BIOBASED
PRODUCT
PRODUCT 100%

CADRE DES MATÉRIAUX COMMUNS

Santé climatique

DEP

Santé humaine

Santé des écosystèmes

DEP

Économie circulaire

✓

EXPÉRIENCE DES OCCUPANTS

Acoustique

✓

SÉLECTION VISUELLE

PERFORMANCE

INFORMATIONS CONCERNANT L'ACOUSTIQUE

Profilé de bordure	N° d'article ♦	Dimensions nominales I x L x H (pouces)	Classification de résistance au feu
Panneaux WOODWORKS ^{MD} tégulaire microperforés	5404F01P2_ _ _	24 x 24 x 3/4 po	Classe A
Tégulaire carré de 9/16 po	6484F01P2_ _ _	12 x 48 x 3/4 po	Classe A
	6485F01P2_ _ _	12 x 72 x 3/4 po	Classe A
	6486F01P2_ _ _	24 x 48 x 3/4 po	Classe A
	6487F01P2_ _ _	24 x 72 x 3/4 po	Classe A

VITE
4 SEMAINES
ou moins

Articles du programme VITE134 prêts à livrer du fabricant en 4 semaines ou moins.
Pour connaître les délais d'exécution et les options de produits (dimensions et couleurs) les plus à jour, consultez la page armstrongplafonds.ca/vite134

Panneaux microperforés certifiés FSC ^{MD} ★ WOODWORKS tégulaire	5404F02P2_ _ _	24 x 24 x 3/4 po	Classe A
	6484F02P2_ _ _	12 x 48 x 3/4 po	Classe A
	6485F02P2_ _ _	12 x 72 x 3/4 po	Classe A
	6486F02P2_ _ _	24 x 48 x 3/4 po	Classe A
	6487F02P2_ _ _	24 x 72 x 3/4 po	Classe A

♦ Lors de la spécification ou de la commande, inclure le suffixe de la couleur à 3 lettres approprié.

★ Le bois certifié FSC est une option premium disponible auprès d'ASQuote@armstrongceilings.com

REMARQUE : Les articles 6485 et 6487 (série de 12 x 72 po et 24 x 72 po) comprennent des attaches stabilisatrices pour le système de suspension (incluses dans le carton).

Perforation	N° d'article du panneau de remplissage	Description	CRB	CAP	Total Acoustics ^{MD}
P2		Panneau seulement	0,70	27	-
Microperforé	8200T10	Fibre de verre	0,85	34	-
	1713BL	School Zone ^{MD} Scolaire Fine Fissured ^{MD}	0,80	47	MEIL- LEUR
	2820BK	Calla ^{MD}	0,80	46	MEIL- LEUR
	5823	BioAcoustic ^{MD}	0,80	31	-
	5479	BioAcoustic	0,80	-	-
	1318	Backstage Noir ^{MD}	0,80	41	MEIL- LEUR

Les panneaux de plafond Total Acoustics^{MD} offrent une combinaison idéale d'absorption sonore et de blocage du son en un seul produit.

BON (CRB 0,60 à 0,65; CAP 35+)

MIEUX (CRB 0,70 à 0,75; CAP 35+)

MEILLEUR (CRB 0,80+; CAP 35+)

EXEMPLE : **5404 F02 P2 NWM**

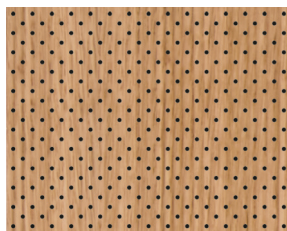
Panneau
Dimension/type:
24 x 24 po

Substrat:
Certifié
FSC

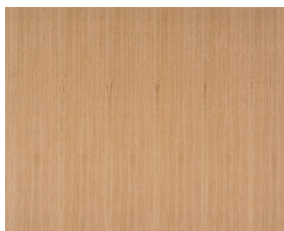
Perforation:
P2
Microperforé

Fini:
Érable blanc
sur dosse

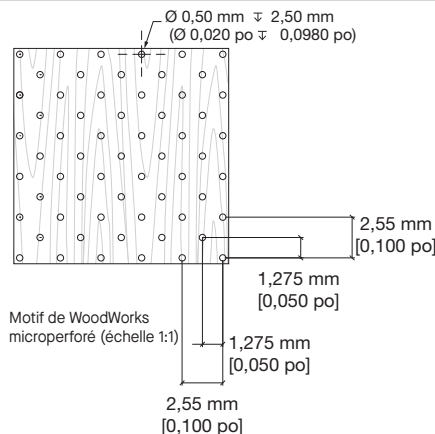
DÉTAILS



Panneau WoodWorks
microperforé vu d'une distance
d'un pied



Panneau WoodWorks
microperforé vu d'une distance de
10 pieds



ACCESSOIRES

	N° d'article ◆	Description	Dimensions nominales l × L × H (pouces)	Couleur	PC/CTN
Systèmes de suspension	7501	Té principal Suprafine™ XL™ de résistance supérieure, 12 pi	9/16 × 144 × 1 11/16 po	Blanc	20
	XL7590	Té croisé Suprafine de 6 pi	9/16 × 72 × 1 11/16 po	Blanc	20
	XL7549	Té croisé Suprafine de 4 pi	9/16 × 48 × 1 11/16 po	Blanc	60
	XL7520	Té croisé Suprafine de 2 pi	9/16 × 24 × 1 11/16 po	Blanc	60
	7891	Fil de suspension calibre 12	Longueur de 144 po	S. O.	S. O.
Accessoires	7870	Attache de bordure à ressort	S. O.	Fini en usine	1000
	7425	Barre stabilisatrice de 24 po	Longueur de 24 po	Fini en usine	100
	7445	Barre stabilisatrice de 48 po	Longueur de 48 po	Fini en usine	100
	1713BL	Panneau suspendu Fine Fissured™	24 × 24 × 3/4 po	Noir tech	14
Panneaux de remplissage	2820BK	Panneau suspendu Calla™	24 × 24 × 1 po	Noir	10
	5479	Panneau de remplissage BioAcoustic™	24 × 24 × 5/8 po	Beige mat	12
	1318	Panneau suspendu carré Backstage Noir™	24 × 24 × 3/4 po	Noir	12
	5823	Panneau de remplissage BioAcoustic	24 × 24 × 5/8 po	Noir mat	12
	8200T10	Panneau de remplissage en fibre de verre	24 × 24 × 1 po	Noir lustré	12
	7804	Moulure à angle (recommandée avec les garnitures en bois)	7/8 × 144 × 9/16 po	Blanc	30
Garniture de périmètre	7874	Moulure à ombre de 10 pi pour WoodWorks tégulaire	9/16 × 120 × 15/16 po	Blanc, noir anthracite	30
	7878	Moulure à ombre sismique de 10 pi pour WoodWorks tégulaire	15/16 × 120 × 15/16 po	Blanc	30
	5415F01W1H4 _ _ _	Garniture WoodWorks™ Vector™/tégulaire de 4 po avec 4 attaches (article 5925)	4 × 96 × 3/4 po	Tous les placages	4
	5415F01W1H6 _ _ _	Garniture WoodWorks Vector™/tégulaire de 6 po avec 4 attaches (article 5925)	6 × 96 × 3/4 po	Tous les placages	4
	5925	Attaches de garniture WoodWorks	S. O.	S. O.	1 (commande minimum de 25 pièces)
	7239	Attache de garniture ajustable	S. O.	Fini en usine	50
	7800	Moulure à angle de 7/8 po	7/8 × 144 × 7/8 po	Noir	30
	AX _ VESTR _ _ _	Garniture Axiom™ Vector droite	S. O.	Gris argenté, noir, gris foncé	10 pi lin.
	AX _ VECUR _ _ _	Garniture Axiom Vector courbée	S. O.	Gris argenté, noir, gris foncé	10 pi lin.
	5415F02W1H4 _ _ _	Garniture WoodWorks Vector™/tégulaire de 4 po avec 4 attaches (article 5925)	4 × 96 × 3/4 po	Tous les placages	4
Garniture premium certifiée FSC ^{MD} *	5415F02W1H6 _ _ _	Garniture WoodWorks Vector™/tégulaire de 6 po avec 4 attaches (article 5925)	6 × 96 × 3/4 po	Tous les placages	4

◆ Lors de la spécification ou de la commande, indiquer le suffixe à 3 lettres de la couleur qui est coordonnée avec votre plafond WoodWorks (p. ex., 5415F01W1H4 N M P). Une suspension noire est recommandée pour les installations WoodWorks. Veuillez vous assurer que votre commande indique les bonnes couleurs. Les numéros d'article montrés représentent un fini blanc standard.

* Le bois certifié FSC est une option premium disponible auprès d'ASQuote® armstrongceilings.com.

SYSTÈMES DE SUSPENSION (résistance supérieure)

Tégulaire
de
9/16 po



Silhouette™ de résistance
supérieure

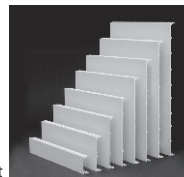


Suprafine™ de résistance
supérieure



Interlude™ XL™ à haut contenu
recyclé de résistance supérieure

Le système de suspension Suprafine est disponible dans de nombreuses couleurs standard. Tous les autres systèmes de suspension sont disponibles en blanc standard uniquement. D'autres couleurs sont disponibles en tant que commande spéciale.



La garniture Axiom est également disponible en plusieurs couleurs et tailles de profils. Pour en savoir plus, visiter la page armstrongplafonds.ca/axiom

DONNÉES PHYSIQUES

Matériau

Panneau de particules résistant au feu avec placages de bois véritable. Le sapin à grain vertical (NVF) est un panneau de particules résistant au feu avec un placage reconstitué.

Fini de surface

Revêtement mat transparent ou teinté

Résistance au feu

Classe A : Caractéristiques de combustion de la surface selon la norme ASTM E84. Indice de propagation de la flamme de 25 ou moins. Indice de production de fumée de 50 ou moins.

Caractéristiques de combustion de la surface selon la norme CAN/ULC S102. Indice de propagation de la flamme de 25 ou moins. Classification de production de fumée de 50 ou moins.

Performance acoustique

Essai de la CAP effectué sur un système de suspension Suprafine™ XL™.

Énergie primaire (grise)

Consultez toutes les données concernant l'ACV dans nos DEP.

Considérations relatives à l'application

Des variations entre les panneaux peuvent se produire en raison des caractéristiques naturelles du bois et du grain.

Il est très important que les panneaux WoodWorks soient acclimatés avant leur installation. Il faut maintenir une humidité relative entre 25 et 55 % et des températures entre 10 et 30 °C (50 et 86 °F) pendant toute la durée de vie du produit.

Considérations de conception

Les microperforations sont quasiment invisibles lorsque les panneaux sont installés. Cependant, une différence de lustre paraîtra si ces panneaux sont installés à côté de panneaux sans microperforations.

Il n'est pas recommandé d'installer des panneaux de différentes tailles dans une même installation.

Tous les panneaux avec microperforations sont livrés de base avec un molleton acoustique fixé à l'arrière. Il faut spécifier les panneaux sans molleton et créer une soumission par ASQuote.

Considérations relatives à la spécification

Attention : Pour que les produits en bois certifié FSC conservent leur certification de chaîne de traçabilité, les produits doivent être vendus à un distributeur détenant la certification de la chaîne de traçabilité ou directement à l'entrepreneur installateur. Autrement, la chaîne de traçabilité sera rompue.

Considérations concernant l'installation

Les panneaux de 24 × 72 po ont une clavette en aluminium sur les bordures courtes. Soyez conscient que vous devrez couper ces clavettes au moment de couper le panneau.

Contraintes sismiques

Les panneaux de plafond WoodWorks tégulaire ont été conçus, testés et approuvés pour un usage dans toutes les régions sismiques lorsqu'ils sont installés conformément aux instructions d'installation des Plafonds Armstrong.

Nettoyage et désinfection

Les options de nettoyage et de désinfection approuvées par le CDC disponibles sont indiquées au armstrongplafonds.ca/nettoyage

Considérations relatives au programme VITE134

La taille du projet a une incidence : les gros projets, de plus de 2500 pi² ou de 50 pièces pour les formes ou éléments verticaux auront des délais d'exécution plus longs.

L'emplacement compte : temps de transit non compris. Nous sommes prêts à expédier les articles VITE1 dans un délai d'une semaine. Cependant, le transit vers les États à l'ouest du Wyoming peut demander plus de temps.

L'horaire des camions du distributeur est important : nous nous fions à la distribution pour faciliter le transport des produits à travers le pays. Lorsque la rapidité est importante, travaillez avec votre distributeur local pour assurer un service VITE134.

Importance du stock par rapport au fait sur commande : les articles VITE3 et VITE4 sont faits sur mesure et seront expédiés directement au distributeur. Les articles VITE1 (en stock) passeront par la distribution et dépendront des horaires des camions du distributeur.

Garantie

Détails au armstrongplafonds.ca/garantie

Poids; pieds carrés

24 × 24 po – 1,63 LB/Pi²

12 × 48 po – 1,76 LB/Pi²

12 × 72 po – 1,73 LB/Pi²

24 × 48 po – 1,58 LB/Pi²

24 × 72 po – 1,54 LB/Pi²