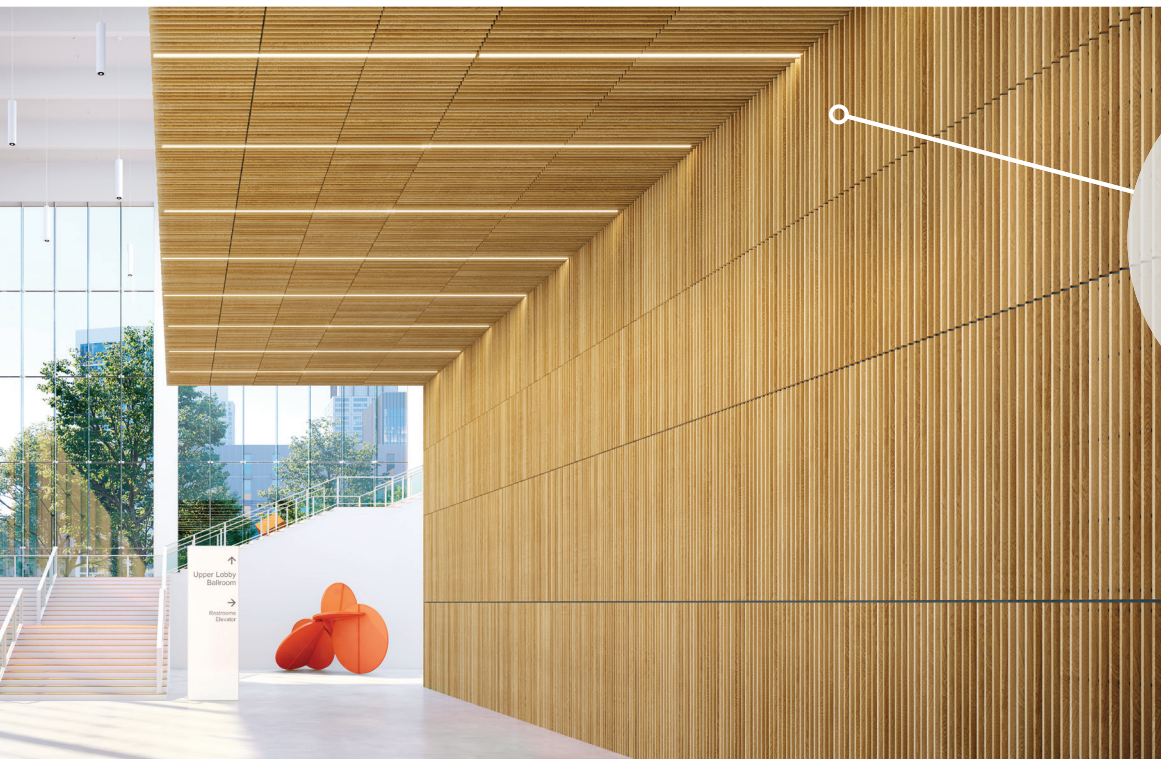


**nouveau** WOODWORKS<sup>MD</sup> Grille – Forté  
Panneaux muraux plaqués avec endos entaillé



Dessins CAO/Revit<sup>MD</sup> à :  
[armstrongplafonds.ca/caorevit](http://armstrongplafonds.ca/caorevit)

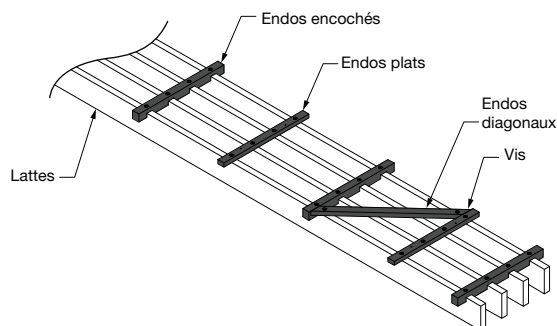
Panneaux plaqués WoodWorks Grille – Forté de 3/4 po la × 2 1/4 po H avec 4 lattes de 4 pi, 6 pi et 8 pi de longueur en chêne blanc débité sur faux quartier (NRO)

Dix placages de bois standard offrent une beauté naturelle incomparable grâce aux variations d'essence, de grain et de couleur

#### PRINCIPAUX ATTRIBUTS

- 2 configurations de panneaux standard en longueurs de 4 pi, 6 pi et 8 pi qui réduit l'obligation de faire sur mesure, de couper sur place et d'engendrer des pertes
- 10 placages standard présentant diverses essences et coupes pour un magnifique effet visuel du bois
- La conception structurale améliorée incorpore des endos entaillés et en diagonale pour renforcer l'alignement des lattes, réduire au minimum la torsion naturelle du bois, améliorer la maniabilité lors de l'installation et réduire les rappels
- Garnitures plaquées coordonnées de 4 po, 6 po et 8 po d'épaisseur
- Résistance au feu de catégorie A selon la norme ASTM E84
- Installez ce modèle au plafond, sur le mur ou créez des transitions plafond à mur
- Les trous prépercés dans l'endos empêchent le fendage pour une durabilité à long terme
- Les endos centrés permettent une installation non-directionnelle, offrant ainsi une grande flexibilité dans la disposition d'installation et un accès direct
- Gamme de produits CleanAssure<sup>MD</sup> – comprend des panneaux, des systèmes de suspension et des garnitures désinfectables
- Les options premium comprennent des options certifiées FSC<sup>®</sup>, un endos en molleton et des endos flexibles pour les transitions de mur à plafond
- Les options personnalisées comprennent des configurations et des longueurs de panneau uniques ainsi que des essences de bois supplémentaires. Envoyer un courriel à [ASQuote@armstrongceilings.com](mailto:ASQuote@armstrongceilings.com)
- Fabriqué aux États-Unis à partir de matériaux domestiques et internationaux
- Conforme à la loi Build America, Buy America (BABA)

#### DÉTAIL DE L'ENDOS DES PANNEAUX PLAQUÉS



## GAMMES D'ESSENCES DE FINITION

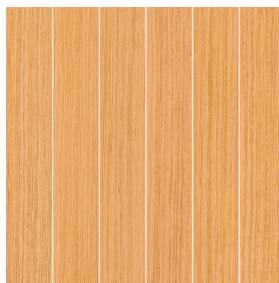
Les essences et coupes de placage soigneusement sélectionnées offrent une variation naturelle de toute beauté. Les images présentées ici reflètent la gamme visuelle que l'on peut trouver dans notre produit. Des tons plus clairs ou plus sombres peuvent survenir dans une installation en raison du caractère changeant du bois.



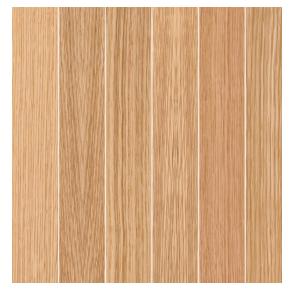
Placage d'érable blanc sur dosse (NWM)



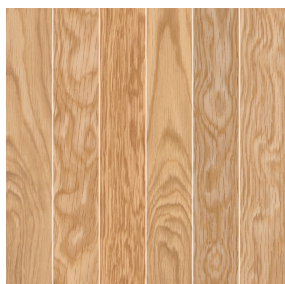
Placage de frêne blanc sur dosse (NWA)



Sapin à grain vertical (NVF)



Chêne blanc débité sur faux quartier (NRO)



Placage de chêne blanc sur dosse (NOK)



Placage de cerisier sur dosse (NPC)



Acajou tranché sur quartier (NGM)



Sapelli tranché sur quartier (NGS)



Noyer tranché sur quartier (NGW)



Placage de noyer sur dosse (NWN)

## FINIS PERSONNALISÉS



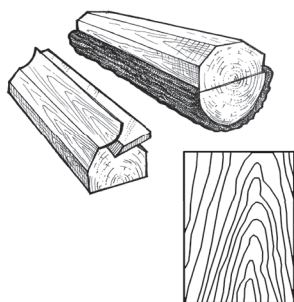
Essences de bois et finis sur mesure disponibles

Couleurs personnalisées pour endos de support disponibles sur commande.

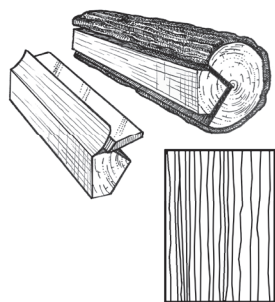
En raison des limites d'impression, la couleur peut varier de celle du produit réel.

## COUPES DE PLACAGE

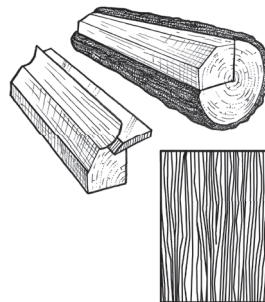
Différentes coupes d'une bûche produiront différents visuels de veinage. Choisissez votre placage pour obtenir l'aspect désiré.



Placage sur dosse  
Produit le célèbre effet cathédrale ou de nervure.



Tranché sur quartier  
Produit un effet rayé, souvent à grain droit.



Débité sur faux quartier  
Produit un grain serré et linéaire sur toute la longueur du placage.

**nouveau** WOODWORKS<sup>MD</sup> Grille – Forté  
Panneaux muraux plaqués avec endos entailé

LEED<sup>®</sup> WELL | LBC

gestion de l'énergie

gestion des déchets de construction

matériaux régionaux

flexibilité de conception

DEP

60% CONTENU RECYCLÉ

recyclable/ responsabilité élargie du producteur

matériaux biosourcés

FSC<sup>®</sup> (pour le bois)

contenu recyclé

source de matières premières

rapport de la composition des matériaux

matériaux à faibles émissions

qualité de l'éclairage

acoustique

SECON L'EMPLACEMENT

OPTION PREMIUM

AVEC PANNEAU DE REMPLISSAGE

Pour une contribution au LEED, communiquez avec TechLine

**SÉLECTION VISUELLE** 12 po de largeur et lattes de 3/4 po (disponibles en longueurs nominales de 4, 6 et 8 pi)

**PERFORMANCE**

	N° d'article ◆	Dimensions de lattes sur mesure disponibles			Espace entre les lattes (nominal)	% de l'espace ouvert	Lb/pi²
Panneaux plaqués WOODWORKS Grille – Forté	6333L_S14	3/4 po de largeur	2 1/2 po de hauteur	3 lattes	3 1/4 po	81 % <sup>1</sup>	2,1
	6334L_S14	3/4 po de largeur	2 1/2 po de hauteur	4 lattes	2 1/4 po	75%	2,7

CleanAssure <sup>™</sup> Panneaux désinfectables		
Brumiser	Vaporiser	Essuyer
*	*	*

◆ Lors de la spécification ou de la commande, veuillez indiquer la longueur de la latte (4, 6 ou 8) et le suffixe du fini (p. Ex., 6333L 4 S14 N Q W – 3 lattes, 3/4 × 48 × 2 1/2 po en placage de noyer tranché sur quartier).  
REMARQUE : Les endos de panneaux sont noirs; des couleurs personnalisées pour les endos sont toutefois disponibles. Pour d'autres options d'essence/ finition et de format, ou des options d'applications courbées avec des endos flexibles (commande spéciale), envoyer un courriel à l'adresse ASQuote@armstrongceilings.com

633 3 L4 S14 NQW  
 Bois Lattes Longueur Largeur des Placage :  
 plaqué par du panneau : lattes et Noyer sur  
 panneau : 3 4pi différentiel quartier  
 de hauteur

## ACCESSOIRES

	N° d'article ◆	Description	Dimensions nominales la × L × H (pouces)	Couleur	PIÈCES/CTN
Accessoires	7290GBL	Trousse d'endos de support plat	7/8 × 12 × 1/2 po	Noir	18
Garniture de périmètre	6481F07W1H4_ _ _	Garniture plaquées de 4 po avec 4 attaches (article 5925)	3/4 × 96 × 4 po	Tous les placages	S.O.
	6481F07W1H6_ _ _	Garniture plaquées de 6 po avec 4 attaches (article 5925)	3/4 × 96 × 6 po	Tous les placages	S.O.
	6481F07W1H8_ _ _	Garniture plaquées de 8 po avec 4 attaches (article 5925)	3/4 × 96 × 8 po	Tous les placages	S.O.
	5925	Attaches de garniture de remplacement	S.O.	Finis en usine	25
	AX_VESTR_ _ _	Garniture droite Axiom <sup>™</sup> Vector – recommandée en noir, 6 po et plus	S.O.	Gris argenté, noir, gris foncé	10 pi lin.
	AX_VECUR_ _ _	Garniture courbée Axiom <sup>™</sup> Vector – recommandée en noir, 6 po et plus	S.O.	Gris argenté, noir, gris foncé	10 pi lin.
	6408_ _ _	Bande de bordure pour clavette murale WoodWorks	1 1/4 × 300 po	Tous les placages	25 pi lin.

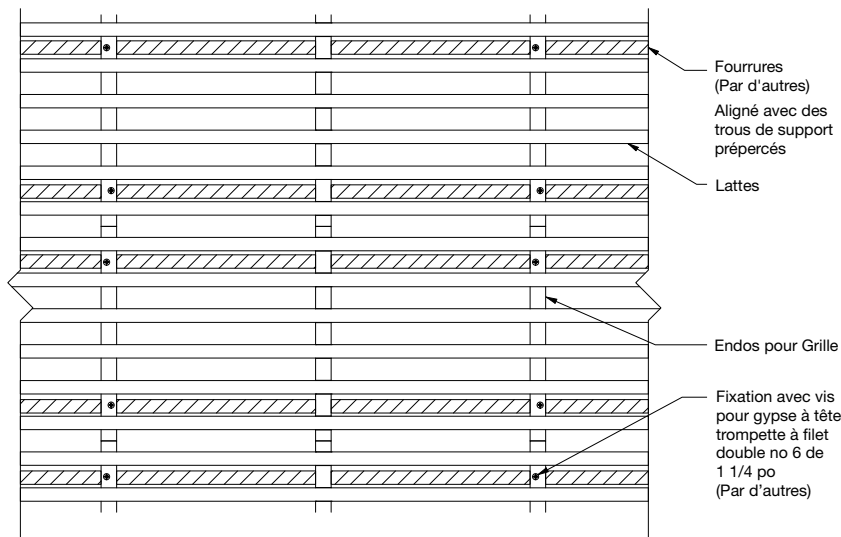
◆ Lors de la spécification ou de la commande, veuillez indiquer le suffixe à 3 lettres de la couleur qui est coordonnée avec votre mur WoodWorks (p. ex., 6481F07W1H4 N W M).



**nouveau** **WOODWORKS<sup>MD</sup> Grille – Forté**  
Panneaux muraux plaqués avec endos entailé

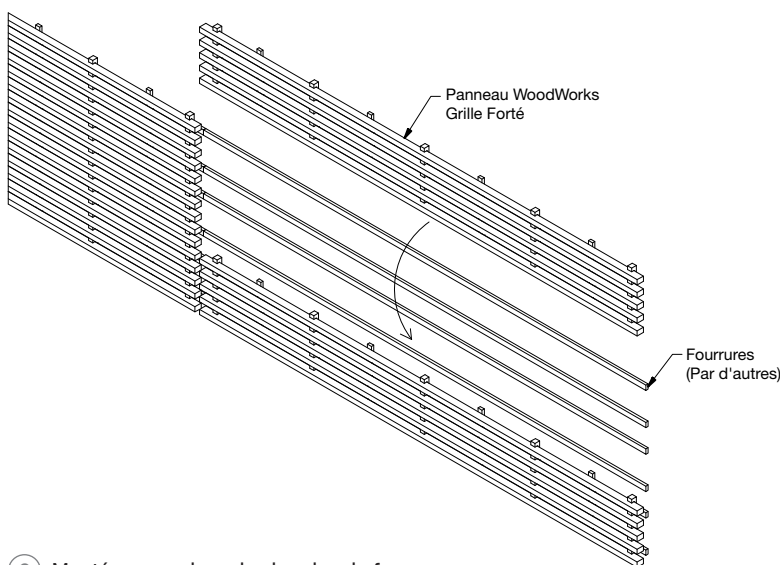
LEED <sup>®</sup> WELL <sup>™</sup>   LBC	60% CONTENU RECYCLÉ					Pour une contribution au LEED, communiquez avec TechLine									
	gestion de l'énergie	gestion des déchets de construction	matériaux régionaux	flexibilité de conception	DEP	recyclables/ responsabilité élargie du producteur	matériaux biosourcés	FSC <sup>®</sup> (pour le bois)	contenu recyclé	source de matières premières	rapport de la composition des matériaux	matériaux à faibles émissions	qualité de l'éclairage	acoustique	
SELON L'EMPLACEMENT						OPTION PREMIUM					AVEC PANNEAU DE REMPLISSAGE				

## DÉTAILS D'INSTALLATION DU SYSTÈME

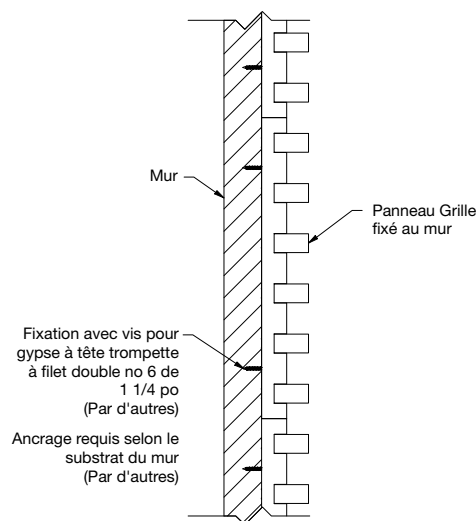


Il n'est pas recommandé d'utiliser des lattes mesurant plus de 2 1/4 po en application murale. Communiquer avec TechLine pour en savoir plus au 1 877 276-7876.

### 1 Montage mural avec bandes de fourrure



### 2 Monté au mur dans des bandes de fourrure



### 3 Panneau monté au mur

## DONNÉES PHYSIQUES

### Matériau

Panneau de particules résistant au feu avec placages de bois véritable. Le sapin à grain vertical (NVF) est un panneau de particules résistant au feu avec un placage reconstitué.

### Fin de surface

Revêtement transparent ou teint semi-lustré.

### Résistance au feu

Classe A : Caractéristiques de combustion de la surface selon la norme ASTM E84.

Indice de propagation de la flamme de 25 ou moins. Indice de production de fumée de 50 ou moins.

Caractéristiques de combustion de la surface selon la norme CAN/ULC S102.

Indice de propagation de la flamme de 25 ou moins.

Classification de production de fumée de 50 ou moins.

### Considérations de conception

Des variations au sein d'un même panneau et entre les panneaux peuvent se produire en raison des caractéristiques naturelles du bois et du grain.

Une fois installé, il y aura un rebord de 1 po entre les extrémités des panneaux. Veuillez tenir compte de ce détail lors de la conception et de la disposition du mur, et quand ce retrait arrive dans votre espace mural.

Les options personnalisées comprennent des dimensions, des essences et des finis différents.

### Service de conception et de préconstruction

Pour obtenir gratuitement de l'aide à l'étape de la conception et de la préconstruction, communiquer avec ProjectWorks<sup>™</sup> ou visiter la page [armstrongplafonds.ca/projectworks](http://armstrongplafonds.ca/projectworks)

### Conditions au chantier

Il est très important que les panneaux soient acclimatés avant leur installation. Il faut maintenir une humidité relative entre 25 et 55 % et des températures entre 10 et 30 °C (50 et 86 °F).

### Considérations pour les commandes

Pour les projets à livraisons échelonnées, veuillez coordonner les commandes. Il est probable que toutes les commandes ne proviennent pas de la même source de bois. Par conséquent, la palette de finis pourrait être différente des commandes précédentes.

LEED<sup>™</sup> est une marque déposée du Green Building Council des États-Unis; Living Building Challenge<sup>™</sup> (LBC) est une marque déposée de l'International Living Future Institute; WELL<sup>™</sup> et WELL Building Standard<sup>™</sup> sont des marques de commerce de l'International WELL Building Institute; Revit<sup>™</sup> est une marque déposée d'Autodesk, Inc.; FSC<sup>®</sup> est une marque déposée de Forest Stewardship Council<sup>™</sup>, A.C., code de licence FSC-C007626; toutes les autres marques de commerce utilisées dans les présentes sont la propriété d'AWI Licensing LLC ou ses sociétés affiliées © 2025 AWI Licensing LLC

Assurez-vous de tenir compte du matériel supplémentaire normalement nécessaire lors des installations avec du bois. Pour l'installation de panneaux WoodWorks Grille – Forté, il vous faudra au moins 5 % de matériel en plus. Ce chiffre peut s'élever à 10 % s'il s'agit de dimensions inhabituelles ou d'installations uniques.

### Contraintes sismiques

Les panneaux WoodWorks Grille – Forté ont été conçus, testés et approuvés pour un usage dans toutes les régions sismiques lorsqu'ils sont installés conformément aux instructions d'installation de murs Armstrong.

### Nettoyage et désinfection

Les options de nettoyage et de désinfection approuvées par le CDC disponibles sont indiquées au [armstrongplafonds.ca/nettoyage](http://armstrongplafonds.ca/nettoyage)

### Garantie

Détails au [armstrongplafonds.ca/garantie](http://armstrongplafonds.ca/garantie)

### Poids

Consulter le tableau de sélection visuelle.