

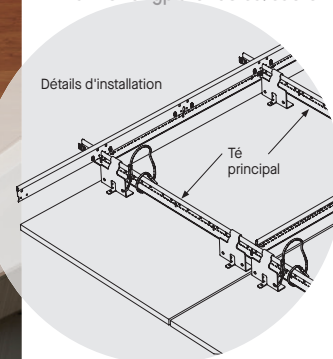
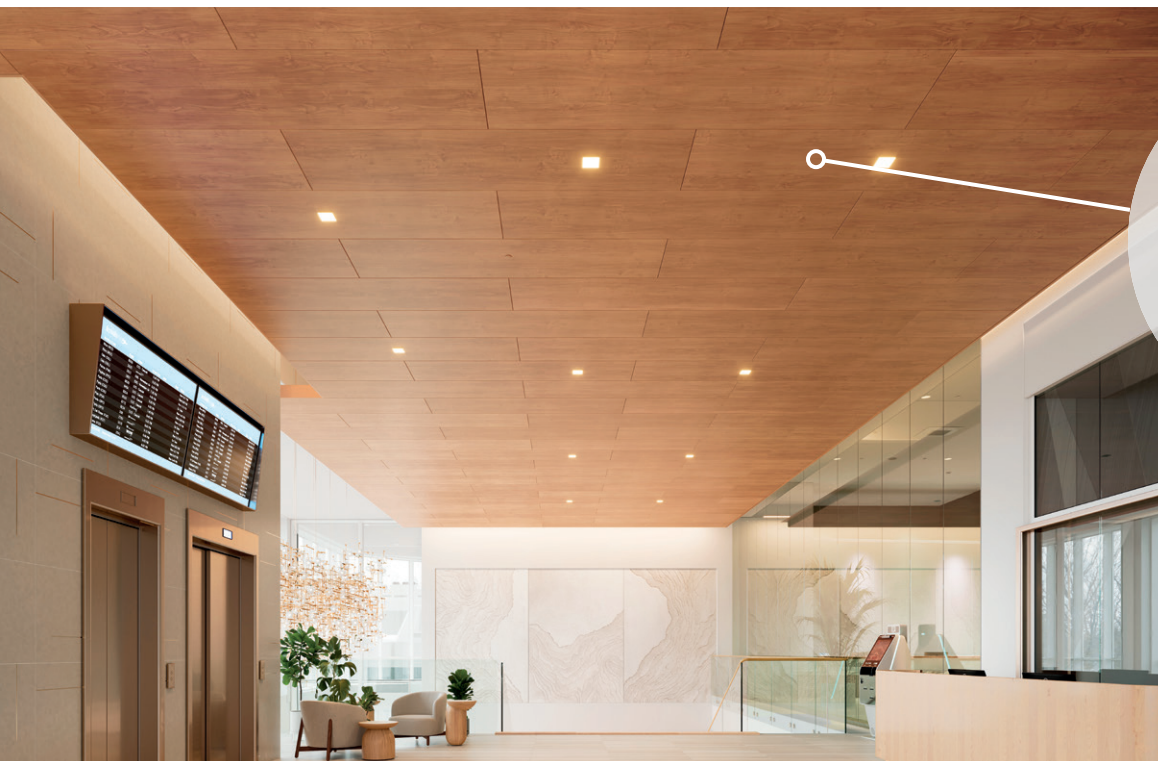
WOODWORKS^{MD} Dissimulé

Suspension dissimulée



VITE134
Certains articles sont vite expédiés
armstrongplafonds.ca/vite134

Dessins CAO/Revit^{MD} sur :
www.armstrongplafonds.ca/caorevit



WoodWorks dissimulés 24 x 96 po – Placage cerisier sur dosse (NPC) avec perforation W2

Ce plafond facile à installer avec une suspension dissimulée offre un visuel continu et monolithique.

PRINCIPAUX ATTRIBUTS



Les placages standard présentent diverses essences et coupes pour de magnifiques visuels de bois

- Résistance au feu de classe A : ASTM E84
- La chaleur naturelle du bois peut contribuer aux conceptions biophiliques et aux normes de certification des bâtiments comme la fonctionnalité WELL v2 « Nature and Place »

- Molleton acoustique pour une meilleure absorption sonore
- Sélectionnez des produits inclus dans le programme VITE134 - prêts à être expédiés en 4 semaines ou moins

- Les panneaux à accrocher (pour le système de suspension standard de 15/16 po) permettent un accès vers le bas en toute sécurité

- Délais d'exécution plus courts et moins coûteux que les travaux de menuiserie sur mesure

- Bandes de chant en usine pour une qualité supérieure
- Système standard complet provenant du même fabricant comprenant les panneaux, le système de suspension, les attaches et les garnitures



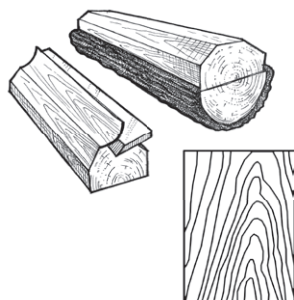
- La famille de produits CleanAssure^{MC} – comprend des panneaux désinfectables, des systèmes de suspension et des garnitures

- Le bois certifié FSC[®] est disponible en tant qu'option Premium

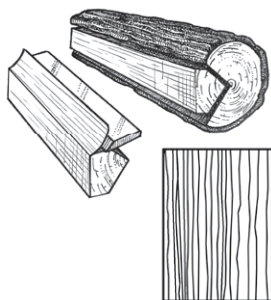
- Contenu Biobased de l'USDA : 100%
- Fabriqué aux États-Unis à partir de matériaux domestiques et internationaux
- Conforme à la loi Build America, Buy America Act (BABA)

COUPES DE PLACAGE

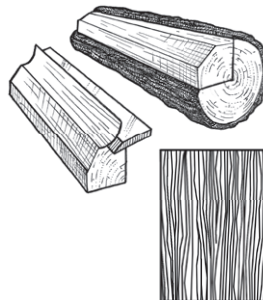
Différentes coupes d'une bûche produiront différents visuels de veinage. Choisissez votre placage pour obtenir l'aspect désiré.



Tranché naturel sur dosse
Produit le célèbre effet cathédrale de nervure.



Tranché sur quartier
Produit un effet rayé, souvent à grain droit.



Tranché sur faux-quartier
Produit un grain serré et linéaire sur toute la longueur du placage.

TechLine 877 276-7876
armstrongplafonds.ca/woodworksdissimulé

Armstrong^{MD}
Industries mondiales

WOODWORKS^{MD} Dissimulé

Suspension dissimulée

CONTENU
RECYCLÉ

LEED V5

JUSQU'À
80%

USDA
CERTIFIED
BIOBASED
PRODUCT
PRODUCT 100%

CADRE DES MATÉRIAUX COMMUNS

Santé climatique

DEP

Santé humaine

Santé des écosystèmes

DEP

Économie circulaire

✓

EXPÉRIENCE DES OCCUPANTS

Acoustique

✓

GAMMES DE FINIS DE BOIS

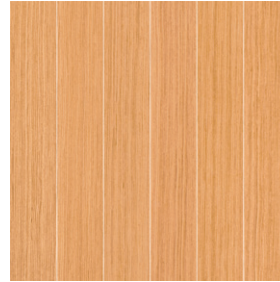
Les essences et les coupes de placage soigneusement sélectionnées offrent une belle variation naturelle. Les images présentées ici reflètent la gamme visuelle que l'on peut trouver dans notre produit. Les tons les plus foncés aux plus clairs peuvent apparaître dans une installation en raison du caractère du bois.



Placage d'érable blanc sur dosse (NWM)



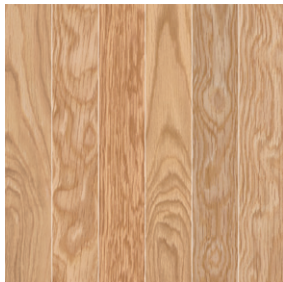
Placage de frêne blanc sur dosse (NWA)



Sapin à grain vertical (NVF)



Chêne blanc tranché sur quartier (NRO)



Placage de chêne blanc sur dosse (NOK)



Placage de cerisier sur dosse (NPC)



Acajou tranché sur quartier (NGM)



Sapelli tranché sur quartier (NGS)



Noyer tranché sur quartier (NGW)



Noyer tranché sur dosse (NWN)

FINIS PERSONNALISÉS

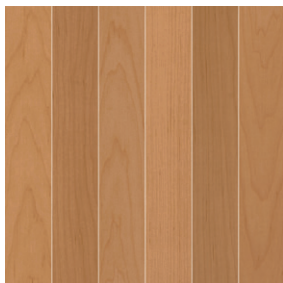


Types de bois et finis sur
mesure disponibles

PLACAGE D'HÉRITAGE

Natural Variations^{MC}

Tranché naturel sur dosse



Érable (NMP)



Cerisier pâle (NLC)

Constants^{MC}

Grain vertical



Noyer (CWA)



Blé de bois Redux (CRW)

En raison des limites d'impression, la nuance peut varier de celle du produit réel.

TechLine 877 276-7876

armstrongplafonds.ca/woodworksdissimulé

Armstrong^{MD}
Industries mondiales



WOODWORKS – Standard

WOODWORKS^{MD} Dissimulé

Suspension dissimulée

CONTENU
RECYCLÉ

LEED V5

JUSQU'À
80%

USDA
CERTIFIED
BIOBASED
PRODUCT
PRODUCT 100%

CADRE DES MATÉRIAUX COMMUNS	Santé climatique	DEP
Santé humaine	Santé des écosystèmes	DEP
	Économie circulaire	✓
EXPÉRIENCE DES OCCUPANTS	Acoustique	✓

SÉLECTION VISUELLE

Profil de bordure	N° d'article	Dimensions nominales La x Lo x Ha (pouces)	Perforations
WOODWORKS Dissimulé	5983F01	24 x 48 x 3/4 po	W1, W2, W3, W4, W5, W6
Retrait de 1/4 po			
	5984F01	24 x 72 x 3/4 po	W1, W2, W3, W4, W5, W6
	5985F01	24 x 96 x 3/4 po	W1, W2, W3, W4, W5, W6

VITE
4 SEMAINES
ou moins

Articles du programme VITE134 prêts à être expédiés par le fabricant en 4 semaines ou moins. Mise à jour des délais de livraison et des options de produits (dimensions et couleurs) sur le site armstrongplafonds.ca/vite134.

Certifié FSC WOODWORKS Dissimulé	5983F02	24 x 48 x 3/4 po	W1, W2, W3, W4, W5, W6
Retrait de 1/4 po			
	5984F02	24 x 72 x 3/4 po	W1, W2, W3, W4, W5, W6
	5985F02	24 x 96 x 3/4 po	W1, W2, W3, W4, W5, W6

◆ Lors de la spécification ou de la commande, indiquez les suffixes de perforation à 2 chiffres et les suffixes de placage à 3 lettres appropriés. Pour les placages, les dimensions et les motifs de perforation disponibles sur commande spéciale, appelez TechLine au 1 877 276-7876.

PERFORMANCE

Les points représentent un niveau de performance élevé.

Classement au feu	CleanAssure [™] Panneaux désinfectables
Brûler	Vaporiser
Essuyer	

INFORMATIONS ACOUSTIQUES

Perforation	N° d'article panneau de remplissage	Description	CRB
W1		Non perforé	S.O.
W2	8200T10 1713BL	Fibre de verre, School Zone Scolaire [™] Fine Fissured [™]	0,45 0,55
	2820BK 5823	Calla [™] BioAcoustique [™]	0,55 0,40
	5479 1318	BioAcoustique Backstage Noir [™]	0,40 0,55
W3	8200T10 1713BL	Fibre de verre, School Zone Scolaire Fine Fissured	0,45 0,55
	2820BK 5823	Calla BioAcoustic	0,55 0,40
	5479 1318	BioAcoustic Backstage Noir	0,40 0,55
W4	8200T10 1713BL	Fibre de verre, School Zone Scolaire Fine Fissured	0,60 0,60
	2820BK 5823	Calla BioAcoustic	0,65 0,65
	5479 1318	BioAcoustic Backstage Noir	0,65 0,60
W5	8200T10 1713BL	Fibre de verre, School Zone Scolaire Fine Fissured	0,50 0,50
	2820BK 5823	Calla BioAcoustic	0,55 0,45
	5479 1318	BioAcoustic Backstage Noir	0,45 0,55
W6	8200T10 1713BL	Fibre de verre, School Zone Scolaire Fine Fissured	0,40 0,35
	2820BK 5823	Calla BioAcoustic	0,35 0,45
	5479 1318	BioAcoustic Backstage Noir	0,45 0,35

EXEMPLE : **5983 F02 W2 NWM**

Dimensions/ Type du panneau : 2 pi x 4 pi
Substrat : Certifié FSC
Perforation : W2 Ronds en ligne droite Rg 6006
Fini : Placage d'érable blanc sur dosse

OPTIONS DE PERFORATION (échelle réelle 1:6 illustrée)

W1 (non perforé)	W2 - Rg 6006 (ronds en ligne droite)	W3 - Rd 6006 (ronds en diagonale)	W4 - Rg 6011 (ronds en ligne droite)	W5 - Lg 9512 (fentes ovales en ligne droite)	W6 - Lg 9508 (fentes ovales en ligne droite)
------------------	--------------------------------------	-----------------------------------	--------------------------------------	--	--

REMARQUE: Les perforations en fentes sont parallèles à la longueur du panneau et les bordures varient selon la taille du panneau.



Perforations personnalisées Disponibles

TechLine 877 276-7876

armstrongplafonds.ca/woodworksdissimulé

Armstrong^{MD}
Industries mondiales

WOODWORKS^{MD} Dissimulé

Suspension dissimulée

CONTENU
RECYCLÉ

LEED V5

JUSQU'À
80%

USDA
CERTIFIED
BIOBASED
PRODUCT
PRODUCT 100%

CADRE DES MATÉRIAUX COMMUNS	Santé climatique	DEP
Santé humaine	Santé des écosystèmes	DEP
	Economie circulaire	✓
EXPÉRIENCE DES OCCUPANTS	Acoustique	✓

Lors de la commande des matériaux du système de suspension, veuillez noter que ce produit nécessite des té principal Prelude[™] à résistance supérieure (RS) et des tés croisés de 2 pi de pleine hauteur (1 11/16 po). Les deux composants du système de suspension doivent être spécifiés en noir (BL). Prelude RS BL (Noir) de 15/16 po

ACCESSOIRES

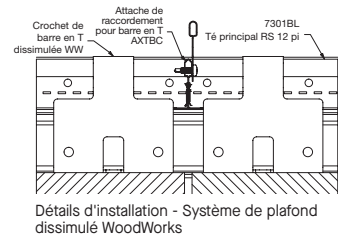
	N° d'article	Description	Dimensions nominales La x Lo x Ha (pouces)	Couleur	PCS/ CTN
Systèmes de suspension	7301	Té principal RS Prelude [™] XL [™] de 12 pi	15/16 x 144 x 1 11/16 po	Noir	20
	XL8320BL	Té croisé Prelude XL de 2 pi	15/16 x 144 x 1 11/16 po	Noir	60
	7800BL	Moulure à angle murale	7/8 x 144 x 7/8 po		30
	SH12	Tringle de suspension	144 x 2 po		12
Accessoires	6091	Câble de sécurité	S. O.	S.O.	50
	6408_ _ _	Bande de chant de 3/4 po	3/4 x 300 po	Toutes les placages	1
	5986	Crochet pour barre en T	4 x 2 x 3 po		50
	7123PKG300	Vis à bois	5/8 po		300/PKG
Panneaux de remplissage	1713BL	Panneau suspendu FineFissured [™]	24 x 24 x 3/4 po	Noir	14
	2820BK	Panneau suspendu Calla [™]	24 x 24 x 1 po	Noir	10
	5479	Panneau de remplissage BioAcoustic [™]	24 x 24 x 5/8 po	Beige mat	12
	1318	Panneau suspendu carré Backstage Noir [™]	24 x 24 x 3/4 po	Noir	12
	5823	Panneau de remplissage BioAcoustic	24 x 24 x 5/8 po	Noir mat	12
	8200T10	Panneau de remplissage en fibre de verre	24 x 24 x 1 po	Noir lustré	12
Garniture de périmètre	6481F01W1H6_ _ _ _	Garniture plaquée de 6 po avec 4 attaches – Article 5925 (avec bande de chant en faux bois sur les côtés longs)	6 x 96 x 3/4 po	Tous les placages	4
	6481F01W1H8_ _ _ _	Garniture plaquée de 8 po avec 4 attaches – Article 5925 (avec bande de chant en faux bois sur les côtés longs)	8 x 96 x 3/4 po	Tous les placages	4
	AX_VESTR_ _ _	Garniture droite Axiom [™] Vector – Recommandé en noir 6 po et plus	S.O.	Blanc, noir, gris argenté, gris foncé	10 PI LIN.
	AX_VECUR_ _ _	Garniture courbée Axiom Vector – Recommandée en noir 6 po et plus	S.O.	Blanc, noir, gris argenté, gris foncé	10 PI LIN.
	6603W1BL	Garniture dissimulée WoodWorks [™]	6 x 120 x 6 po	Noir	6
	7239	Attache de garniture ajustable	S.O.	Finis d'usine	50
Garniture Premium* certifiée FSC	6481F02W1H6_ _ _ _	Garniture plaquée FSC de 6 po avec 4 attaches – Article 5925 (avec bande de chant en faux bois sur les côtés longs)	6 x 96 x 3/4 po	Tous les placages	4
	6481F02W1H8_ _ _ _	Garniture plaquée FSC de 8 po avec 4 attaches – Article 5925 (avec bande de chant en faux bois sur les côtés longs)	8 x 96 x 3/4 po	Tous les placages	4

◆ Lors de la spécification ou de la commande, inclure le suffixe de couleur de 3 lettres qui s'agence avec votre plafond WoodWorks (p. ex. 6408 N W M).

* Le bois certifié FSC est une option premium disponible auprès d'ASQuote.

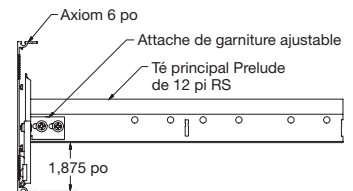
† Pour un panneau de 24 x 48 po, installez 4 crochets; pour un panneau de 24 x 72 po, installez 6 crochets; pour un panneau de 24 x 96 po, installez 8 crochets.

REMARQUE : Trois vis par crochet. Consulter armstrongplafonds.ca/installation pour mieux comprendre les exigences des systèmes de suspension.



Détails d'installation - Système de plafond dissimulé WoodWorks

INSTALLATION DE LA GARNITURE (SUBSTRAT D'ALUMINIUM) POUR LES PANNEAUX WOODWORKS



Attache de garniture ajustable (7239) en position standard

DONNÉES PHYSIQUES

Matériau

Panneau de particules ignifugé (FRPB) avec placages en bois véritable. Le grain vertical (NVF) est du FRPB avec un placage reconstitué.

Fin de la surface

Révetement transparent ou teint semi-lustré.

PERFORMANCE

Classe A : Caractéristiques de combustion de surface ASTM E84. Taux de propagation de la flamme de 25 ou moins. Indice de développement de la fumée 50 ou moins.

Caractéristiques de combustion en surface CAN/ULC S102. Taux de propagation de la flamme de 25 ou moins. Taux de production de la fumée de 50 ou moins.

Classification ASTM E1264

Type XX – Résistance au feu classe A

Énergie primaire (grise)

Consultez toutes les données concernant l'ACV dans nos DEP.

Considérations relatives à l'application

Des variations entre les panneaux peuvent se produire en raison des caractéristiques naturelles du bois et du grain.

L'utilisation de grands panneaux de bois peut entraîner une déflexion allant jusqu'à 1/8 po et causer un manque d'uniformité de l'alignement en raison de la taille et des conditions ambiantes.

Il est très important que les panneaux WoodWorks soient climatisés avant l'installation. L'humidité relative doit se situer entre 25 et 55 % et la température entre 10 et 30 °C (50 et 86 °F).

Considérations pour la conception

Tous les panneaux perforés sont livrés standard avec molleton. Les panneaux sans molleton doivent être spécifiés.

Ne pas mélanger des panneaux de tailles différentes avec des perforations en fente. Les bordures des perforations ne s'aligneront pas. L'utilisation du système de suspension Prelude 15/16 po d'Armstrong est fortement recommandée.

Les installations de nuages de moins de 6 pi de large ne sont pas recommandées.

Non recommandé pour les applications de corridor SingleSpan[™].

Prise en compte des spécifications

Attention : Pour que les produits en bois certifiés FSC conservent leur certification CoC, les produits doivent être vendus à un distributeur certifié CoC, ou directement à l'entrepreneur chargé de l'installation. Autrement, la chaîne de conservation (C de C) sera rompue.

Contrainte sismique

Les panneaux dissimulés WoodWorks ont été conçus, testés et approuvés pour une application dans toutes les régions sismiques lorsqu'ils sont installés conformément aux instructions d'installation des plafonds Armstrong.

Nettoyage et désinfection

Options de nettoyage et de désinfection approuvées par le CDC disponibles sur armstrongplafonds.ca/entretien

Considérations relatives au programme VITE134

L'ampleur du projet compte : les gros projet de plus de 2 500 pieds carrés ou 50 pièces pour les formes/éléments verticaux, auront des délais de livraison plus longs.

Le lieu du projet compte : temps de transit non compris. Nous sommes prêts à expédier en 1 semaine les articles VITE1. Toutefois, le transit vers les États situés à l'ouest du Wyoming peut prendre plus de temps.

L'horaire des camions du distributeur est important : nous nous fions à la distribution pour faciliter le transport des produits à travers le pays. Lorsque la rapidité est importante, travaillez avec votre distributeur local pour vous assurer de profiter du service VITE134.

Importance du stock par rapport au Fait sur commande : Les articles VITE3 et VITE4 sont faits sur mesure et seront expédiés directement au distributeur. VITE1 (articles en stock) passeront par la distribution et dépendra des horaires des camions du distributeur.

Garantie

Détails à armstrongplafonds.ca/garantie

Poids/pieds carrés

5983F01, 5984F01, 5985F01 – 2,75 lb/pi ca; emballé en vrac par commande. Le système de suspension, la quincaillerie et les accessoires sont commandés séparément.