

TREILLIS PEINT SUR 360°

Système de suspension



Système de treillis peint sur 360° RAL 1033 avec garniture de périmètre Axiom^{MD} Classique (pages 309-310)



possibilité de nuage

Voir plus de photos au : armstrongplafonds.ca/photogallery-qc
RECHERCHER : Peint sur 360°

Ce système de suspension à profilé de 15/16 po ou 9/16 po est utilisé pour définir les espaces à faux plafond ouvert ou comme aspect décoratif contrastant sur les nuages ou les marquises.

PRINCIPAUX ATTRIBUTS

- Aide à définir l'espace dans un concept de faux plafond ouvert / exposé
- Fournit une structure pour suspendre des panneaux de signalisation ou des luminaires et créer des transitions pour haut-parleurs et systèmes CVC
- Offert en profilés Suprafine^{MD} de 9/16 po et Prelude^{MD} de 15/16 po
- Le profilé **PeakForm^{MD}** ajoute robustesse et stabilité pour un rendement amélioré durant l'installation
- L'attache de té principal **SuperLock^{MC}** est conçue pour assurer un raccordement robuste et sûr et un alignement rapide de précision confirmé par un déclic audible; s'enlève et se remplace facilement
- Revêtement galvanisé trempé à qui protège contre la rouille rouge mieux que les systèmes électro galvanisés ou peints



- Poudrage de 2,0 mil d'épaisseur sur tous les composants***
- Le bout à crochet intégral XL^{MD} assure un raccordement solide; la pièce se retire facilement pour être réutilisée ailleurs
- Garantie limitée de 10 ans
- Choix de plus de 180 couleurs; fini mat ou brillant***

APPLICATIONS TYPIQUES

- Toutes les applications commerciales

SÉLECTION APPARENCE

Profilé de face	N° d'article	Description	Dimensions (pouces)	Espacement de suspension* lb/pi lin.	
Peint sur 360° – Peinture revêtue de poudre – (sur mesure)				4 pi	5 pi
Prelude^{MD} XL					
15/16 po	56418*	Té principal RS de 12 pi	144 po x 15/16 po x 1-11/16 po	16,50	8,73
15/16 po	56421*	Té croisé de 4 pi	48 po x 15/16 po x 1-11/16 po	10,34	–
15/16 po	56419*	Té croisé de 2 pi	24 po x 15/16 po x 1-11/16 po	51,83	–
Suprafine^{MD} XL					
9/16 po	7501*	Té principal RS de 12 pi	144 po x 9/16 po x 1-11/16 po	16,86	10,62
9/16 po	XL7540*	Té croisé de 4 pi	48 po x 9/16 po x 1-11/16 po	10,34	–
9/16 po	XL7520*	Té croisé de 2 pi	24 po x 9/16 po x 1-11/16 po	51,83	–
Moulure					
7/8 po	7800	Moulure à angle ourlé de 12 pi	144 x 7/8 x 7/8 po	–	–
Peint sur 360° – Peinture de polyester cuite (les attaches ne sont pas peintes)					
Prelude XL (seulement)					
15/16 po	730136**	Té principal RS de 12 pi	144 po x 15/16 po x 1-11/16 po	16,73	8,73
15/16 po	XL734036**	Té croisé de 4 pi	48 po x 15/16 po x 1-11/16 po	12,25	–
15/16 po	XL732036**	Té croisé de 2 pi	24 po x 15/16 po x 1-11/16 po	61,33	–
Moulure					
7/8 po	780036**	Moulure à angle ourlé de 12 pi	144 x 7/8 x 7/8 po	–	–

PERFORMANCE

Fire Guard ^{MC}	Catégorie sismique
–	•
–	–
–	–
–	•
–	–
–	–
–	–
–	•
–	–
–	–
–	–
–	–

Les points représentent un haut niveau de performance acoustique.

EMBALLAGE

Pi lin./carton
240
240
120
240
240
120
360
240
240
120
360

* Portée simple
 ** Les articles 730136, XL734036, XL732036 et 780036 sont offerts en noir et en blanc seulement avec un fini de peinture de polyester cuite.
 *** Peinture à revêtement de poudre seulement
 Les attaches de système à peinture de polyester cuite ne sont pas peintes sur le té principal ou le té croisé. Peinture à retouche disponible sur demande.
 • Articles métriques disponibles
 Pour en savoir plus, consultez la soumission BPCS-3634.

Classification ASTM
 RS - Résistance supérieure
 RM - Résistance moyenne
 RL - Résistance légère

TREILLIS PEINT SUR 360°

Système de suspension

30 % CONTENU RECYCLÉ

Calculez le nombre de crédits LEED pouvant être obtenus sur armstrongplafonds.ca/greengenie-qc

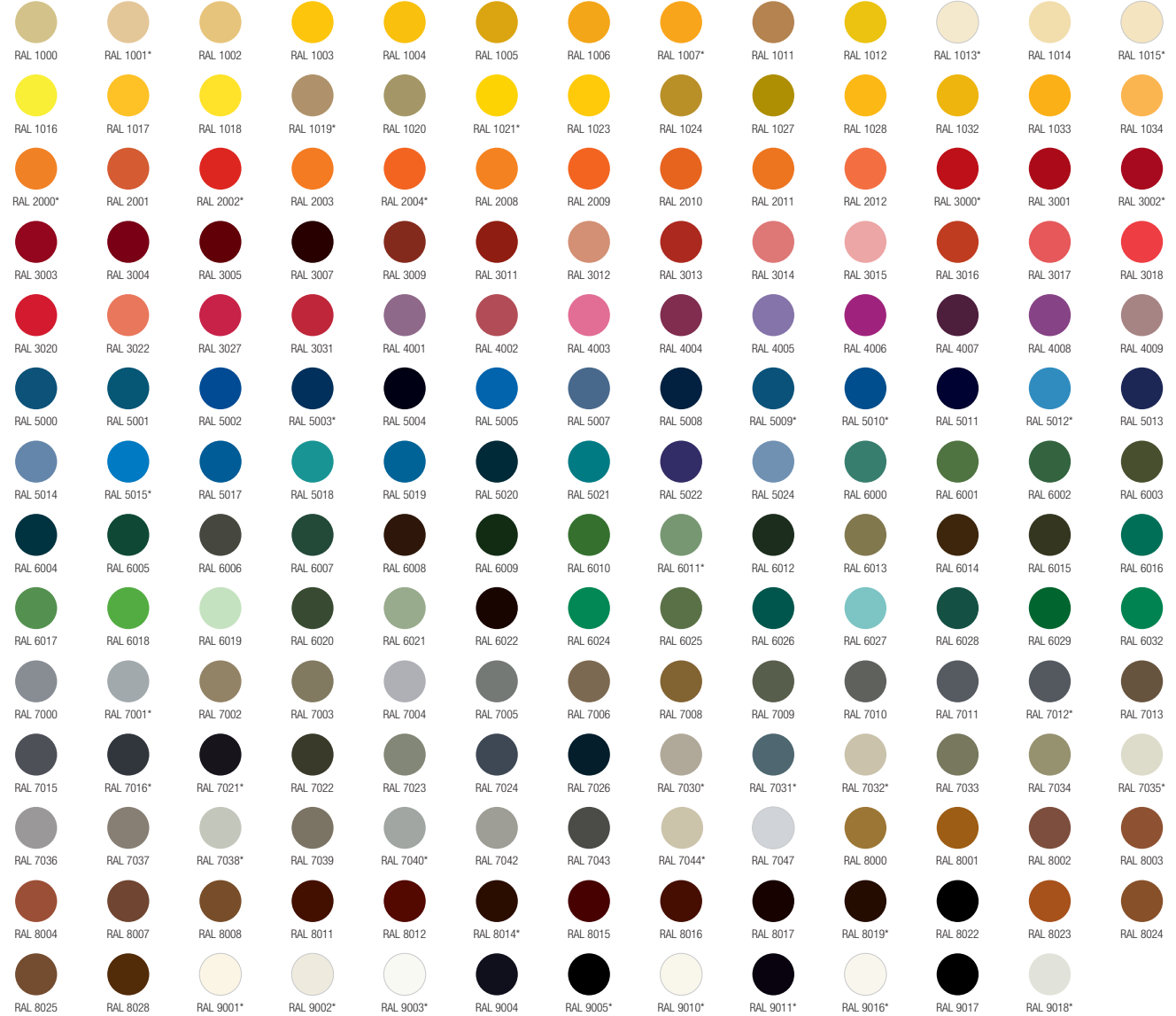
LEED^{MD}



SECON L'EMPLACEMENT

COULEURS RAL SUR MESURE En raison des limites d'impression, la nuance peut varier de celle du produit réel.

Pour la palette de couleurs réelles, demandez des échantillons de couleurs précises.



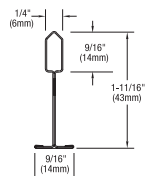
* Ces articles sont aussi offerts en finis mats en commande spéciale.

DÉTAILS



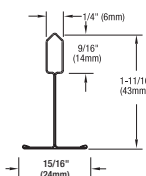
Revêtement de poudre

Peint sur 360°
9/16 po
Té croisé et té principal



Polyester cuit

Peint sur 360°
15/16 po
Té croisé et té principal



DONNÉES PHYSIQUES

Matériau
Acier galvanisé trempé à chaud

Finis de surface
Surface peinte à revêtement de poudre 2,0 mil ou peinture de polyester cuit

Interface té croisé/té principal
té principal

Détails d'extrémité
Té principal : Attache rivetée
Té croisé XL^{MD} : Attache rivetée

Tés principaux	Résistance en nbre min. de lb en compression/tension
56418/730136/7501	330,0
Tés croisés	Nombre minimal de lb pour détacher compression/tension

Tous les tés croisés XL ont un poids supérieur à 300 lb en compression/tension

Contrainte sismique

REMARQUE : Les articles 56418, 56421, et 56419 sont les mêmes que les articles 7301, XL7340 et XL8320 respectivement pour la résistance aux séismes. Pour les installations flottantes, consultez la norme ASCE 7-10 pour les exigences relatives aux séismes.

Rapports de l'ICC

Pour les régions sous la juridiction de l'ICC, veuillez consulter le rapport d'évaluation numéro ESR-1308 pour les valeurs et les conditions d'utilisation concernant les composantes de systèmes de suspension figurant sur cette page. Ce rapport peut être réexaminé, révisé et même annulé.

Garantie

Pour obtenir des détails sur la garantie, rendez-vous à armstrong.com/garantie-qc.

