

# POCHETTES À STORE SYSTÈME DE PÉRIMÈTRE DE BÂTIMENT AXIOM<sup>MD</sup>



Les systèmes de périmètre de bâtiment Axiom<sup>MD</sup> sont une solution de garnitures d'aluminium qui procure une plateforme esthétique qui intègre des fonctions comme les pochettes de draperie, les stores de fenêtres, la distribution d'air et les changements de niveau du plafond. Ce système représente une solution intégrée de transition entre l'intérieur du périmètre du bâtiment et le plan de plafond.

## PRINCIPAUX ATTRIBUTS

- Les pochettes préfabriquées à 2 et 3 côtés permettent une transition acoustique et de gypse et sont compatibles avec les systèmes de suspension Armstrong.
- Les systèmes Axiom<sup>MD</sup> font partie de la gamme Sustain<sup>MD</sup> et répondent aux normes actuelles les plus strictes en matière de développement durable - Blanc et 13 couleurs Sustain<sup>MD</sup> seulement (voir les couleurs en page 481).
- Pochette de périmètre avec semelle séismique (0,875 po).
- Les pochettes de périmètre exposées permettent le défilement du store dans une application de structure exposée. Couleurs sur mesure offertes.
- L'absence de détails de pochette permet une intégration de la pochette sur mesure dans le plan de plafond sans attaches visibles.
- Permet la gestion de la qualité du périmètre, réduit le risque associé à la fabrication sur place, ainsi que les modifications du système de distribution d'air, des pochettes à fenêtre et des changements de niveau du plafond au périmètre du bâtiment exigeantes en main-d'œuvre.
- Remplace les systèmes de cadrage, de bordure, la pose de ruban, le margeage, le sablage et la peinture habituellement nécessaires pour les pochettes pour gypse.
- Fentes perforations et découpes sur mesure offertes.
- Garantie limitée de 30 ans.

## COULEUR

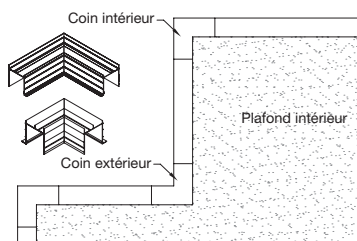


Couleurs standard Axiom et sur mesure disponibles.

## SÉLECTION DE L'APPARENCE

### POCHETTES DE PÉRIMÈTRE À 3 CÔTÉS ET COINS

No d'article	Description	Dimensions	Longueur		Numéro d'article	Description	Dimensions	Longueur	
<b>Pochettes pour semelles acoustiques</b>					<b>Pochettes avec semelles pour gypse et coins</b>				
<b>AXP355</b>	Pochette de périmètre avec semelle acoustique	5 x 5 x 5 po	120 po		<b>AXP355D</b>	Pochette de périmètre avec semelle pour gypse	5 x 5 x 5 po	120 po	
<b>AXP355OSC</b>	Pochette de périmètre avec semelle acoustique – Coin extérieur	12 x 5 x 12 po	12 po		<b>AXP355DISC</b>	Pochettes à store à 3 côtés avec semelle pour gypse – Coins intérieur	12 x 5 x 12 po	12 po	
<b>AXP355ISC</b>	Pochette de périmètre avec semelle acoustique – Coin intérieur	12 x 5 x 12 po	12 po		<b>AXP355DOSC</b>	Pochettes à store à 3 côtés avec semelle pour gypse – Coin extérieur	12 x 5 x 12 po	12 po	
<b>AXP355MA</b>	Pochette de périmètre avec semelle acoustique pour cadrage traditionnel	5 x 5 x 5 po	120 po		<b>AXP355MD</b>	Pochette de périmètre avec semelle pour gypse pour cadrage traditionnel	5 x 5 x 5 po	102 po	
<b>AXP355MAOSC</b>	Pochette de périmètre avec semelle acoustique pour cadrage traditionnel – Coin extérieur	12 x 5 x 12 po	12 po		<b>AXP355MDOSC</b>	Pochette de périmètre avec semelle pour gypse pour cadrage traditionnel – Coin extérieur	12 x 5 x 12 po	12 po	
<b>AXP355MAISC</b>	Pochette de périmètre avec semelle acoustique pour cadrage traditionnel – Coin intérieur	12 x 5 x 12 po	12 po		<b>AXP355MDISC</b>	Pochette de périmètre avec semelle pour gypse pour cadrage traditionnel – Coin intérieur	12 x 5 x 12 po	12 po	



# POCHETTES À STORE SYSTÈME DE PÉRIMÈTRE DE BÂTIMENT AXIOM<sup>MD</sup>

Declare<sup>MS</sup>  
Conforme au Living  
Building Challenge

SUSTAIN<sup>MS</sup>  
Systèmes de  
plafond durables  
à haute performance



50% ALUMINIUM  
CONTENU RECYCLÉ

Calculez le nombre de crédits  
LEED pouvant être obtenus sur  
armstrongplafonds.ca/greenengie

LEED <sup>MD</sup>	gestion de l'énergie	gestion des déchets de construction	matériaux régionaux	facilité de conception	DPE	recyclable/ responsabilité élargie du producteur	matériaux biosourcés	contenu recyclé	source de matières premières	rapport de la composition des matériaux	matériaux à faibles émissions	qualité de l'éclairage	acoustique
--------------------	----------------------	-------------------------------------	---------------------	------------------------	-----	--	----------------------	-----------------	------------------------------	---	-------------------------------	------------------------	------------

▲ SELON L'EMPLACEMENT

## SÉLECTION DE L'APPARENCE

### SANS DÉTAILS DE POCLETTE (pour utilisation avec pochettes sur mesure)

No d'article	Description	Dimensions	Longueur		No d'article	Description	Dimensions	Longueur	
<b>Pochettes exposées (couleurs sur mesure offertes)</b>									
AXP35434E	Pochette de périmètre pour application exposée avec attache de fermeture	5 x 5 x 5 po	120 po		AXPNP34A	Semelle acoustique de 3/4 po, sans pochette, avec attache de fermeture	2-11/16 po x 3/4 po	120 po	
AXP355ME	Pochette de périmètre pour application exposée pour cadrage traditionnel	5 x 5 x 5 po	120 po		AXPNP34NR	Semelle acoustique de 3/4 po, sans pochette, sans retrait apparent, avec attache de fermeture	2 po x 3/4 po	120 po	
AXP355MEOSC	Pochette de périmètre pour application exposée pour cadrage traditionnel – Coin extérieur	12 x 5 x 12 po	12 po		AXPNP125A	Semelle acoustique de 1-1/4 po, sans pochette, avec attache de fermeture	2-11/16 po x 1-1/4 po	120 po	
AXP355MEISC	Pochette de périmètre pour application exposée pour cadrage traditionnel – Coin intérieur	12 x 5 x 12 po	12 po		AXPNP38D	Bande de semelle pour gypse sans pochette, avec retrait apparent de 3/8 po, et attache de fermeture	3-7/16 po x 1-3/16 po	120 po	
<b>Pochettes pour semelles sismiques</b>									
AXP355S	Pochette de périmètre avec semelle sismique (0,875 po)	5 x 5 x 5 po	120 po		AXPNPD	Bande de semelle pour gypse sans pochette avec attache de fermeture	2-11/16 po x 3/4 po	120 po	
AXP355SOSC	Pochette de périmètre avec semelle sismique (0,875 po) – Coin extérieur	12 x 5 x 12 po	12 po		<b>RACCORDEMENT POUR POCHETTES DE PÉRIMÈTRE ET ACCESSOIRES DE RACCORDEMENT</b>				
AXP355SISC	Pochette de périmètre avec semelle sismique (0,875 po) – Coin intérieur	12 x 5 x 12 po	12 po		<b>Pochettes de périmètre à 3 côtés et coins</b>				
AXP355MS	Pochette de périmètre avec semelle sismique (0,875 po) pour cadrage traditionnel	5 x 5 x 5 po	120 po		AXP355C	Pochette de périmètre, raccordement vers rallonge/plaque	5 x 5 x 5 po	120 po	
AXP355MSOSC	Pochette de périmètre avec semelle (0,875 po) pour gypse pour cadrage traditionnel – Coin extérieur	12 x 5 x 12 po	12 po		AXP355COSC	Pochette de périmètre, raccordement vers rallonge/plaque – Coin extérieur	12 x 5 x 12 po	12 po	
AXP355MSISC	Pochette de périmètre avec semelle sismique (0,875 po) pour cadrage traditionnel – Coin extérieur	12 x 5 x 12 po	12 po		AXP355CISC	Pochette de périmètre à raccordement vers rallonge/plaque – Coin intérieur	12 x 5 x 12 po	12 po	
<b>Pochettes pour semelles acoustiques à 2 côtés (utilisée pour organiser les coupes de plafonds ou d'éclairage)</b>									
AXP3552	Pochette de périmètre avec semelle acoustique sur 2 côtés	5 x 5 x 5 po	120 po		<b>Pochettes de périmètre à 2 côtés et coins</b>				
<b>POCHETTES DE PÉRIMÈTRE À 2 CÔTÉS ET COINS</b>									
<b>Pochettes pour semelles acoustiques</b>									
AXP255	Pochette de périmètre avec semelle acoustique	5 x 5 x 5 po	120 po		AXP255C	Pochette de périmètre avec raccordement vers rallonge/plaque	5 x 5 po	120 po	
AXP255OSC	Pochette de périmètre avec semelle acoustique – Coin extérieur	12 x 5 x 12 po	12 po		AXP255COSC	Pochette de périmètre avec raccordement vers rallonge/plaque – Coin extérieur	12 x 5 x 12 po	12 po	
AXP255ISC	Pochette de périmètre avec semelle acoustique – Coin intérieur	12 x 5 x 12 po	12 po		AXP255CISC	Pochette de périmètre à raccordement vers rallonge/plaque – Coin intérieur	12 x 5 x 12 po	12 po	
AXP236	Pochette de périmètre 3 x 6 po avec semelle acoustique	3 x 6 po	120 po						



# POCHETTES À STORE SYSTÈME DE PÉRIMÈTRE DE BÂTIMENT AXIOM<sup>MD</sup>

## SÉLECTION DE L'APPARENCE

### RACCORDEMENT POUR POCHETTES DE PÉRIMÈTRE ET ACCESSOIRES DE RACCORDEMENT (suite)

No d'article	Description	Dimensions	Longueur	No d'article	Description	Dimensions	Longueur
<b>Sans pochette</b>							
<b>AXPNPFP4</b>	Sans pochette avec plaque et attache de fermeture	3-11/16 po x 1/8 po	120 po	<b>AXPDFP4DT</b>	Plaque de périmètre Axiom de 4 po avec semelle pour gypse – Sans fente	4 po sans fente	120 po
<b>AXPEP4</b>	Rallonge de périmètre Axiom de 4 po	4 po	120 po	<b>AXPDFP4DTSLA</b>	Plaque de périmètre Axiom de 4 po avec semelle pour gypse – Motif à 2 fentes	4 po à fente 3/4 po x 23 po	120 po
<b>AXPEP6</b>	Rallonge de périmètre Axiom de 6 po	6 po	120 po	<b>AXPDFP4DTSLB</b>	Plaque de périmètre Axiom de 4 po avec semelle pour gypse – Motif à 1 fente	4 po à fente 2-3/4 po x 23 po	120 po
<b>AXPEP8</b>	Rallonge de périmètre Axiom de 8 po	8 po	120 po	<b>AXPDFP7DT</b>	Plaque de périmètre Axiom de 7 po avec semelle pour gypse – Sans fente	7 po sans fente	120 po
<b>AXPEP4H</b>	Rallonge de périmètre Axiom de 4 po – Crochet des deux côtés	4 po	120 po	<b>AXPDFP7DTSLA</b>	Plaque de périmètre Axiom de 7 po avec semelle pour gypse – Motif à 2 fentes	7 po à fente 3/4 po x 23 po	120 po
<b>AXPEPS6</b>	Rallonge de périmètre séismique de 6 po avec semelle de 0,875 po	6 po	120 po	<b>AXPDFP7DTSLB</b>	Plaque de périmètre Axiom de 7 po avec semelle pour gypse – Motif à 1 fente	7 po à fente 2-3/4 po x 23 po	120 po
<b>Plaques (fentes, perforations et découpes sur mesure disponibles)</b>							
Les plaques préfabriquées de 10 pi (120 po) en aluminium extrudé s'intègrent avec les pochettes de périmètre et peuvent être fendues pour permettre la distribution de l'air tout au long du périmètre d'un espace.							
<b>AXPDFP4</b>	Plaque de périmètre Axiom de 4 po avec semelle acoustique – Sans fente	4 po sans fente	120 po	<b>ACCESSOIRES POUR POCHETTES DE PÉRIMÈTRE</b>			
<b>AXPDFP4SLA</b>	Plaque de périmètre Axiom de 4 po avec semelle acoustique – Motif à 2 fentes	4 po à fente 3/4 po x 23 po	120 po	<b>Attaches de fermeture</b>			
<b>AXPDFP4SLB</b>	Plaque de périmètre Axiom de 4 po avec semelle acoustique – Motif à 1 fente	4 po à fente 2-3/4 po x 23 po	120 po	Attache de fermeture en aluminium de 10 pi (120 po) permettant le défilement de la pochette de périmètre si une toile ou un store doit être installé.			
<b>AXPDFP7</b>	Plaque de périmètre Axiom de 7 po avec semelle acoustique – Sans fente	7 po sans fente	120 po	<b>AXPCC2</b>	Attache de fermeture de périmètre d'édifice Axiom de 2 po	—	120 po
<b>AXPDFP7SLA</b>	Plaque de périmètre Axiom de 7 po avec semelle acoustique – Motif à 2 fentes	7 po à fente 3/4 po x 23 po	120 po	<b>AXPCC3</b>	Attache de fermeture de périmètre d'édifice Axiom de 3 po	—	120 po
<b>AXPDFP7SLB</b>	Plaque de périmètre Axiom de 7 po avec semelle acoustique – Motif à 1 fente	7 po à fente 2-3/4 po x 23 po	120 po	<b>Capuchons d'extrémité</b>			
<b>AXPDFP7</b>	Plaque de périmètre séismique Axiom de 7 po avec semelle de 0,875 po – Sans fente	7 po sans fente	120 po	Permet de bloquer l'extrémité de la pochette de périmètre.			
<b>AXPDFP7LA</b>	Plaque de périmètre séismique Axiom de 7 po avec semelle de 0,875 po – Motif à 2 fentes	7 po à fente 3/4 po x 23 po	120 po	<b>AXCPCI</b>	Capuchon d'extrémité à 3 côtés Axiom pour périmètre de bâtiment (Compatible avec AXP355, AXP355C, AXP355S, AXP3552)	—	—
<b>AXPDFP7LB</b>	Plaque de périmètre séismique Axiom de 7 po avec semelle de 0,875 po – Motif à 1 fente	7 po à fente 2-3/4 po x 23 po	120 po	<b>AXCPCIV</b>	Capuchon d'extrémité à 2 côtés Axiom pour périmètre de bâtiment (Compatible avec AXP255, AXP255C)	—	—
				<b>AXP35434EEC</b>	Capuchon d'extrémité à 3 côtés pour pochette exposée (AXP35434E) – Couleurs sur mesure offertes	—	—
				<b>AXP355MEC</b>	Capuchon d'extrémité à 3 côtés pour pochettes à cadrages traditionnels (AXP355MA, AXP355MD, AXP355ME, AXP355MS)	—	—
				<b>AXP355DEC</b>	Capuchon d'extrémité à 3 côtés pour pochette à semelle pour gypse (AXP355D)	—	—
<b>Accessoires séismiques</b>							
<b>BERCAXT</b>							
Attache de retenue d'extrémité de té Axiom pour installations séismiques							
<b>AXSA75</b>							
Attache adaptatrice Axiom avec semelle pour installations séismiques de 0,75 po se fixe aux pochettes standard et rallonges de semelles pour satisfaire aux certifications séismiques.							

# POCHETTES À STORE SYSTÈME DE PÉRIMÈTRE DE BÂTIMENT AXIOM<sup>MD</sup>

Declare<sup>MS</sup>  
Conforme au Living  
Building Challenge

SUSTAIN<sup>MS</sup>  
Systèmes de  
plafond durables  
à haute performance

50% ALUMINIUM  
CONTENU RECYCLÉ

Calculez le nombre de crédits  
LEED pouvant être obtenus sur  
armstrongplafonds.ca/greenengie

LEED <sup>MD</sup>	gestion de l'énergie	gestion des déchets de construction	matériaux régionaux	facilité de conception	DPE	recyclable/ responsabilité élargie du producteur	matériaux biosourcés	contenu recyclé	source de matières premières	rapport de la composition des matériaux	matériaux à faibles émissions	qualité de l'habillage	acoustique
▲													

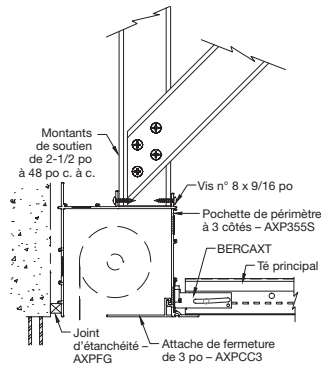
SELON L'EMPLACEMENT

## SÉLECTION DE L'APPARENCE

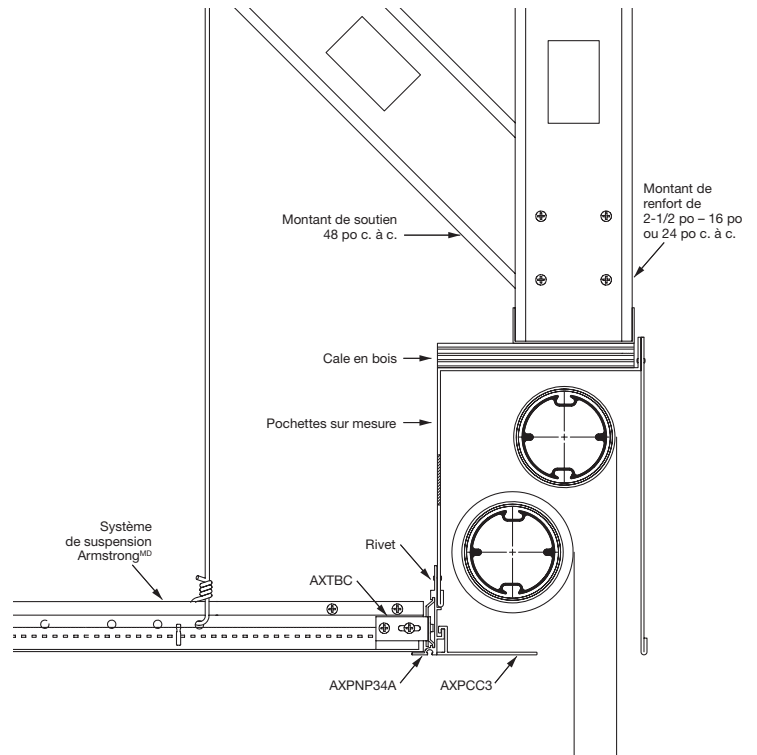
No d'article	Description	Dimensions	Longueur	No d'article	Description	Dimensions	Longueur
<b>Accessoires d'installation</b>							
AXBTSTR	Garniture inférieure pour gypse Axiom™ – Pour gypse de 5/8 po	120 x 1-1/8 x 27/32 po	120 po	AX4SPlice	Plaque d'enture Axiom. Fournit un enclenchement mécanique solide entre les pochettes aboutées.	—	—
AXPWC	Attache murale Axiom avec crochet pour plaque	—	120 po	AXPFG	Joint d'étanchéité en mousse. Utilisé entre la pochette de périmètre et la fenêtre extérieure ou le mur extérieur.	—	Rouleau de 25 pi
AXPWCCP	Attache murale Axiom avec crochet pour attache de fermeture	—	120 po	AXPSPLINE	Enture de périmètre d'édifice Axiom pour effectuer le raccordement entre la pochette de périmètre et la rallonge ou la plaque.	—	120 po
AXTBC	Attache de raccordement à la barre en té Axiom	—	—				

Le service à la clientèle Axiom peut vous aider à créer des pochettes personnalisées, des modèles de fentes, des perforations et des découpes en fonction des besoins de votre projet : 1 800 840-8521.

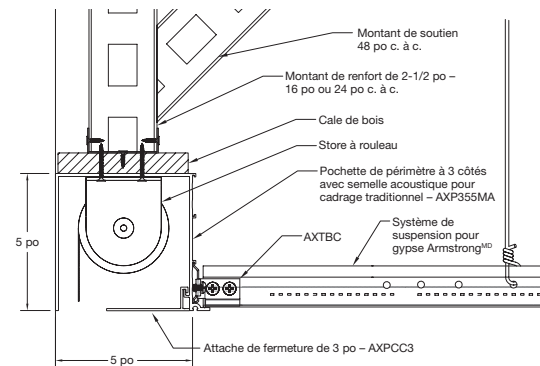
### Pochette de périmètre avec semelle sismique



### Pochette à store double sur mesure sans détails de pochette



### Pochette de périmètre avec semelle acoustique pour cadrage traditionnel



## DONNÉES PHYSIQUES

### Matériau

Aluminium extrudé

### Fini de surface

Fini peint avec peinture au polyester cuite au four appliquée en usine. Les surfaces des pochettes de périmètre à 3 côtés qui seront visibles une fois le store et l'attache de fermeture en place seront entièrement peintes. Les pochettes exposées seront entièrement peintes.