

SOUNDSCAPES^{MD} Formes

Nuages acoustiques - Aspects bois
texture lisse

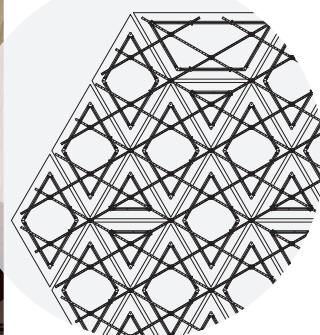


VITE134

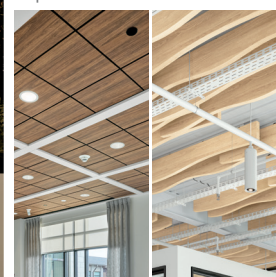
Certains articles sont vite expédiés
armstrongplafonds.ca/vite134



Dessins CAO/Revit^{MD} sur :
armstrongplafonds.ca/caorevit



Aspects bois coordonnés



Panneaux d'aspect bois SoundScapes Formes trapézoïdaux, parallélogrammes et triangles en châtaigner caramel (WTC)

Lyra^{MD} PB

Lames
SoundScapes

Offrez une acoustique dans des installations ludiques avec des angles, des formes, des dimensions et des visuels d'aspect bois en utilisant notre kit de cadre de regroupement exclusif pour assurer l'alignement.

PRINCIPAUX ATTRIBUTS



Maintenant disponible en 7 visuels standards aspect bois

- Disponible en 9 formes standard, dont les triangles, les trapèzes et les parallélogrammes
- Définissent esthétiquement les espaces avec une excellente absorption sonore allant jusqu'à 1,15 CRB

- Rapides à installer à partir de la dalle, du gypse, du système de suspension, ou sur un mur
- La trousse de regroupement de cadres offre une rigidité supérieure et un alignement parfait, minimise les points d'accrochage, assure un espacement uniforme des panneaux et est conçue pour être utilisée dans les zones sismiques DEF

- La famille de produits CleanAssure^{MD} – comprend des panneaux désinfectables, des systèmes de suspension, et des garnitures
- Sélectionnez des produits inclus dans le programme VITE134- prêts à être expédiés en 4 semaines ou moins
- Ajustables à différentes hauteurs et angles
- Surface résistante aux moisissures

- Testé pour sa résistance aux séismes
- Résistance au feu classe A : ASTM E84
- Options de panneau personnalisés disponibles; possibilité de fini de panneau sur 360°
- Fabriqué aux États-Unis à partir de matériaux domestiques et internationaux
- Conforme à la loi Build America, Buy America Act (BABA)

FINIS



Visuels d'aspect bois



Pour des capacités premium et sur mesure, contactez ASQuote@armstrongceilings.com



*Inspiré par la nature
Couleurs disponibles!*

TechLine 877 276-7876

armstrongplafonds.ca/soundscapesformes

Armstrong^{MD}
Industries mondiales

SOUNDSCAPES^{MD} Formes

Nuages acoustiques - Aspects bois
texture lisse

LEED[®]

WELL[®]

LBC

55%

CONTENU RECYCLÉ

Pour une contribution LEED, contactez TechLine

gestion de l'énergie

gestion des déchets de construction

matériaux régionaux

flexibilité de conception

DEP

recyclable / responsabilité élargie du producteur

matériaux biosourcés

contenu recyclé

source de matières premières

rapport de la composition des matériaux

matériaux à faibles émissions

qualité de l'éclairage

acoustique

SECON L'EMPLACEMENT

SÉLECTION APPARENCE

PERFORMANCE Les points représentent un niveau de performance élevé.

N° d'article	Description	Dimensions (P x L x épaisseur)	CRB	Résistance au feu	Bio-Block	CleanAssure [™] Panneaux désinfectables
Nuages SOUNDSCAPES Formes						
5440F04R01_ _ _	Carré - panneau de 7/8 po d'épaisseur		1,15	Classe A	*	*
Options de panneau - 90 degrés						
5443F04C01_ _ _	Cercle - panneau de 7/8 po d'épaisseur		1,15	Classe A	*	*
5444F04G01_ _ _	Hexagone - panneau de 7/8 po d'épaisseur		1,15	Classe A	*	*
5445F04Z02_ _ _	Trapèze - panneau de 7/8 po d'épaisseur		1,15	Classe A	*	*
5448F04R02_ _ _	Petit rectangle - panneau de 7/8 po d'épaisseur		1,15	Classe A	*	*
5449F04R03_ _ _	Grand rectangle - panneau de 7/8 po d'épaisseur		1,15	Classe A	*	*
Nuages SOUNDSCAPES Formes						
7101F04P01_ _ _	Parallélogramme - panneau de 7/8 po d'épaisseur		1,15	Classe A	*	*
Options de panneau - 60 degrés						
7101F04T01_ _ _	Triangle - panneau de 7/8 po d'épaisseur		1,15	Classe A	*	*
7101F04Z01_ _ _	Trapèze - panneau de 7/8 po d'épaisseur		1,15	Classe A	*	*

VITE
4 SEMAINES
ou moins

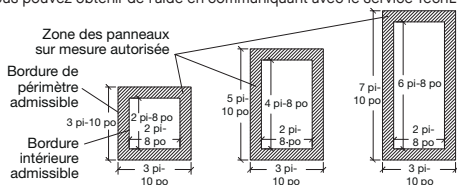
Les articles du programme VITE134 sont prêts à être expédiés par le fabricant en 4 semaines ou moins.
Mise à jour des délais de livraison et options de produits (dimensions et couleurs) sur armstrongplafonds.ca/vite134

- ◆ Pour indiquer les spécifications ou pour commander, ajouter le suffixe de couleur à 3 lettres (par exemple 5440F04R01 W B S pour un panneau carré en noyer cassonade).
- REMARQUE : Fini sur 360° disponible sur toutes les formes proposées comme option « Premium », contactez ASQuote@armstrongplafonds.ca
- * La valeur du CRB dépend de la méthode de montage et de l'espacement.

FORMES SUR MESURE

Créez vos propres formes !


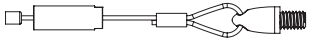
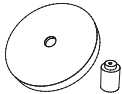
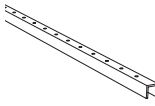
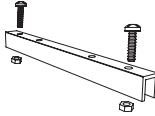

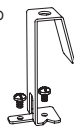
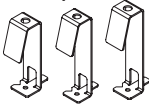
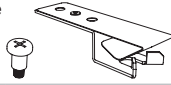
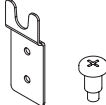
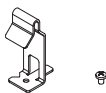
Vous pouvez obtenir de l'aide en communiquant avec le service TechLine au 1 877 276-7876.



SOUNDSCAPES^{MD} Formes

Nuages acoustiques - Aspects bois
texture lisse

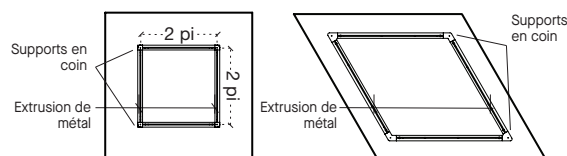
TROUSSES D'ACCESSOIRES Les applications nécessitent toujours plus d'une trousse.

N° d'article	Description	Contenu de la trousse	
5450L8CR	Trousse de suspension pour tablier Permet de suspendre du tablier des formes individuelles ou des cadres de regroupement et d'ajuster l'extrémité inférieure à la hauteur du panneau ou au niveau du cadre.	(2) prises d'ancrage structural (2) capuchons de prises d'ancrage (2) câbles d'aviation de 8 pi (2) câbles d'ajustement d'extrémité inférieure (2) écrous avec rondelles	
7121	Trousse de suspension en angle (angle maximum de 60°)	(2) câbles de suspension en angle	
625530	Câbles de suspension prolongés À utiliser avec une trousse de suspension pour tablier lorsque des câbles plus longs sont nécessaires.	(4) câbles d'aviation de 30 pi	
7006	Trousse d'écusson Utilisée pour suspendre des panneaux sous un plafond existant.	(2) colliers avec vis de serrage (2) écussons de 2 po	
5451 _ _	Trousse de regroupement de cadres - noir ou blanc Cadres de suspension utilisés pour regrouper les panneaux.	(4) cadres de suspension, longueur de 12 pi, noir (BL) ou blanc (WH)	
5452 _ _	Trousse d'enture pour cadre - noir ou blanc Connecte les cadres de suspension pour des séries plus longues (> 12 pi).	(2) connecteurs de cadres de suspension de groupe, 10 po de long, noir (BL) ou blanc (WH) (4) boulons avec rondelles (4) écrous	
5453D060 5453D090	Trousse d'alignement de cadre (60°) Trousse d'alignement de cadre (90°) À utiliser avec les cadres de suspension de groupe.	(4) espaceurs d'alignement de cadre en plastique transparent (4) boulons (4) écrous avec rondelles	
5454 _ _	Trousse de crochets pour panneaux - noir ou blanc À utiliser avec les cadres de regroupement (une trousse pour tous les panneaux, sauf l'article 5449, grand rectangle, qui nécessite deux trousse).	(2) crochets pour panneaux de 4 1/2 po de hauteur, noir (BL) ou blanc (WH) (2) Crochets pour panneaux de 3 1/2 po de hauteur, noir (BL) ou blanc (WH) (8) boulons	
5629 5630 5631	Trousse de suspension multi-plans - noir seulement À utiliser pour suspendre des panneaux à des hauteurs inférieures à celle de la trousse de crochets pour panneaux (5454).	5629 Trousse de crochets pour retombée de 1 po 5630 Trousse de crochets pour retombée de 2 po 5631 Trousse de crochets pour retombée de 3 po (2) crochets de 4 1/2 po (2) crochets de 5 1/2 po (8) vis (2) crochets de 5 1/2 po (2) crochets de 6 1/2 po (8) vis (2) crochets de 6 1/2 po (2) crochets de 7 1/2 po (8) vis	
5455	Trousse de suspension pour plafond de gypse Pour la fixation individuelle des panneaux sur la structure.	(2) assemblages d'attaches pour gypse (2) boulons à épaulement	
5588	Trousse de suspension murale Pour la fixation individuelle des panneaux à un mur.	(4) assemblages d'attaches (4) boulons à épaulement	
5632	Trousse de crochets à treillis Pour la suspension de panneaux individuels à partir d'un système de suspension standard Armstrong.	(4) crochets (8) vis	

REMARQUE : Le nécessaire d'accessoire est attaché aux panneaux par le biais d'extrusions de métal ou de supports en coin situés au dos de chaque panneau. Le schéma de droite montre l'emplacement des extrusions et des supports en coin au dos d'un panneau nominal de 4 x 4 pi. Consultez les instructions d'installation BPLA-297302 pour plus de détails.

Si vous avez besoin d'assistance afin d'établir quelles trousse d'accessoires et combien sont nécessaires pour votre projet, veuillez communiquer avec le service à la clientèle de TechLine au 1 877 276 7876.

◆ Au moment de passer votre commande, veuillez indiquer la couleur désirée à l'aide du code de couleur de deux chiffres ; (ex : 5451 W H)



TechLine 877 276-7876

armstrongplafonds.ca/soundscapesformes

Armstrong^{MD}
Industries mondiales

SOUNDSCAPES^{MD} Formes

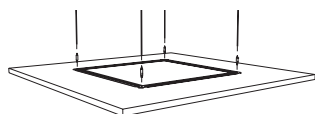
Nuages acoustiques - Aspects bois
texture lisse

DES CENTAINES DE FAÇONS DE CONFIGURER VOS PANNEAUX DE FORMES SOUNDSCAPES

Suspension individuelle



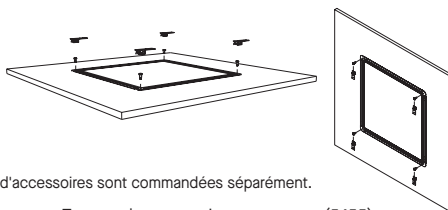
Articles 5449F02R03 en blanc



Attache individuelle pour gypse ou surface solide



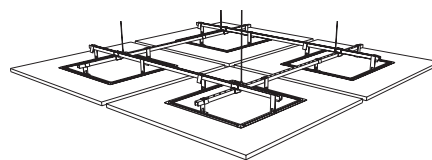
Articles 5444F02G01 en blanc



Suspension de groupe



Articles 7101F02T01 et 7101F02P01 en blanc et couleurs personnalisées



TROUSSES D'ACCESSOIRES Toutes les trousse d'accessoires sont commandées séparément.

Trousse de suspension pour dalle (5450L8CR)

Trousse de suspension pour gypse (5455)
Trousse de suspension murale (5588)

Trousse de suspension pour dalle (5450L8CR)
Trousse de cadres de regroupement (5451 _ _)
Trousse d'alignement de cadres (5453D090)
Trousse de crochets de panneau (5454 _ _)



Visitez notre galerie de motifs en ligne au : armstrongplafonds.ca/galeriemotifs
Visualisez des plans, trouvez l'inspiration et accédez aux dessins avec la liste des matériaux !

DONNÉES PHYSIQUES

Matériau

Fibre de verre de 7/8 po d'épaisseur avec membrane acoustiquement transparente sur la face et les côtés.

Fini de surface

Membrane acoustiquement transparente. Dos du panneau non fini avec des extrusions en métal en relief.

Résistance au feu

Le matériau des panneaux SoundScapes Formes est conforme à la norme ASTM E84 Classe A: propagation de la flamme de 25 ou moins et développement de la fumée de 50 ou moins.

Caractéristiques de combustion en surface CAN/ULC S102. Taux de propagation de la flamme de 25 ou moins. Indice de production de la fumée de 50 ou moins.

Les nuages acoustiques SoundScapes Formes, ainsi que les autres éléments architecturaux situés dans le plan du plafond, peuvent obstruer ou dévier la distribution planifiée de l'eau des gicleurs d'incendie existants ou prévus, ou éventuellement retarder l'activation des gicleurs d'incendie ou du système de détection d'incendie. Consulter un ingénieur en protection contre les incendies, NFPA 13 ou les codes locaux, pour connaître les techniques d'installation appropriées en présence de systèmes de détection et de suppression des incendies.

Classification ASTM E1264

Type XII, Forme 2, Motif E

Haut contenu recyclé

Composé de plus de 50 % de contenu recyclé. Le contenu recyclé est basé sur la composition du produit en contenu recyclé post-consommation et pré-consommation (post-industriel) selon les indications de FTC.

Service de conception et de pré-construction

Pour une assistance gratuite en matière de conception et de pré-construction, contactez ProjectWorksSM ou visitez armstrongplafonds.ca/projectworks

Considérations pour la conception

Les nuages acoustiques SoundScapes Formes conservent un affaissement naturel qui ressort davantage lorsque les formes sont espacées de 6 po ou moins. Une déflexion minime peut se produire.

Les panneaux SoundScapes Formes sont offerts avec un fini à 360° pour une utilisation dans les endroits où le dos du panneau est exposé (ne peuvent être installés qu'avec la suspension individuelle incluse).

L'installation et la manipulation doivent être effectuées avec un soin particulier pour les formes d'aspect bois afin d'éviter d'endommager la surface. Ils ne sont pas recommandés dans les zones à circulation forte ou soumises à des chocs importants.

Des formes sur mesure sont disponibles en acheminant au service TechLine un dessin de la forme personnalisée avec les directives. Composez le 1 877 276-7876 pour obtenir de l'aide.

Contrainte sismique

Reportez-vous à l'article 13.5 de la norme ASCE 7-10 qui traite des éléments architecturaux pour connaître les exigences relatives aux séismes. Dans l'article 13.5, le point 2 se rapporte à l'alinéa 13.2.3 Dommages indirects.

Systèmes de suspension

Les nuages acoustiques SoundScapes Formes sont préassemblés avec des extrusions métalliques au dos des panneaux. Les trousse d'accessoires standard permettent de les installer rapidement et facilement sur la dalle, à travers le plafond ou fixées directement aux panneaux de gypse. Consultez les instructions d'installation BPLA-297302 pour plus de détails.

Considérations relatives au programme VITE134

L'ampleur du projet compte : les gros projet de plus de 2 500 pieds carrés ou 50 pièces pour les formes/éléments verticaux, auront des délais de livraison plus longs.

L'emplacement compte : temps de transit non compris.

Nous sommes prêts à expédier les articles VITE1 dans un délai d'une semaine. Cependant, le transit vers les États à l'ouest du Wyoming peut demander plus de temps.

L'horaire des camions des distributeurs est important : Nous comptons sur la distribution pour acheminer les produits à travers le pays. Lorsque la rapidité est importante, travaillez avec votre distributeur local pour vous assurer de profiter du service VITE134.

Importance du stock par rapport au Fait sur commande : Les articles VITE3 et VITE4 sont faits sur mesure et seront expédiés directement au distributeur. VITE1 (articles en stock) passeront par la distribution et dépendra des horaires des camions du distributeur.

Garantie

Détails sur armstrongplafonds.ca/garantie

Poids du panneau et pièces/carton

5440F04R01 - 9,3 Lb/Pc; 4 Pc/Ctn
5443F04C01 - 9,3 Lb/Pc; 4 Pc/Ctn
5444F04G01 - 8,1 Lb/Pc; 4 Pc/Ctn
5445F04Z02 - 9,3 Lb/Pc; 4 Pc/Ctn
5448F04R02 - 14,1 Lb/Pc; 2 Pc/Ctn
5449F04R03 - 18,9 Lb/Pc; 2 Pc/Ctn
7101F04P01 - 11,1 Lb/Pc; 2 Pc/Ctn
7101F04T01 - 5,6 Lb/Pc; 4 Pc/Ctn
7101F04Z01 - 16,4 Lb/Pc; 2 Pc/Ctn

Quantité minimale de commande
1 pièce

LEEDSM est une marque déposée du U.S. Green Building Council; Living Building ChallengeSM (LBC) est une marque déposée de l'International Living Future InstituteSM; WELLSM et WELL Building StandardSM sont des marques déposées de l'International WELL Building Institute; RevitSM est une marque déposée d'Autodesk, Inc.; toutes les autres marques utilisées dans les présentes sont la propriété d'AWI Licensing LLC et/ou de ses sociétés affiliées © 2025 AWI Licensing LLC