

QUIKSTIX^{MC}

Tés principaux à pochette
de blocage pour gypse

Une solution
de suspension pour
gypse FrameAll^{MC}



Système de plafond pour gypse QuikStix

SÉLECTION VISUELLE

	N° d'article	Description	Dimensions
Tés principaux à pochette de blocage QuikStix	QSLPM12 QSLPM12G90	Té principal à pochette de blocage de 12 pi (Languettes de verrouillage à 8 po C/C)	144 × 1 1/2 × 1 13/16 po
Profilé de surface de 1 1/2 po			
(Les numéros rouges sont des éléments Fire Guard ^{MC})			
Tés croisés ShortSpan ^{MC}	S7708P S7708PG90	Tés ShortSpan de 8 pi	96 × 1 1/2 × 1 13/16 po
Profilé de surface de 1 1/2 po	S7710 S7710G90	Tés ShortSpan de 10 pi	120 × 1 1/2 × 1 13/16 po
	S7712P S7712PHRC S7712PG90	Tés ShortSpan de 12 pi	144 × 1 1/2 × 1 13/16 po
	S7714P S7714PHRC S7714PG90	Tés ShortSpan de 14 pi	168 × 1 1/2 × 1 13/16 po
Moulure à angle de blocage avec profilé de surface de 1 1/4 po	LAM12	Moulure à angle de blocage de 12 pi (Languettes de verrouillage à 8 po C/C)	144 × 1 1/4 × 1 1/4 po
Accessoires	QSUTC	Attache rigide de fixation QuikStix (G90)	1 3/4 × 4 1/2 po

* Portée simple L/240

REMARQUE : Tous les composants sont disponibles avec un fini galvanisé trempé à chaud G90. Ajoutez simplement le suffixe G90 à la fin du numéro d'article.

Systèmes de suspension pour gypse spécialement conçus pour une installation plus rapide et plus facile du gypse... même pour des portées de gypse allant jusqu'à 8 pi 6 po.

PRINCIPAUX ATTRIBUTS

- Les tés principaux à pochette de blocage QuikStix^{MC} font partie de la gamme Sustain^{MC} et respectent les normes de développement durable des bâtiments les plus strictes de l'industrie d'aujourd'hui

Tés ShortSpan^{MC}

- Certains composants disponibles en haut contenu recyclé (HRC) : contenu recyclé total 61 %, post-consommation 53 %, pré-consommation 8 %
- Les articles n'ayant pas un haut contenu recyclé ont un contenu recyclé de 30 %
- La surface de 1 1/2 po de large dépasse le minimum normalisé de l'industrie
- Le rebord inversé ScrewStop^{MC} empêche la sortie des vis
- Le profilé équilibré reste à plat pendant l'installation
- La surpiqûre structurelle sur l'âme double ajoute de la résistance et de la stabilité
- Surface à nervure profonde pour faciliter l'insertion des vis
- Métal G40 de 0,018 po d'épaisseur qui respecte la norme ASTM C645

StrongBack^{MC}

- Solution simple et préfabriquée pour supporter des portées supérieures à 6 pi ou 8 pi 6 po

Moulure à angle de blocage

- Languettes de blocage prêtes à l'emploi, percées tous les 8 po C/C :
 - Éliminent le besoin de mesurer tous les 16 po ou 24 po
 - Empêchent le mouvement latéral et ascendant
 - Aucune vis, aucun rivet pop et aucune pince nécessaires pour fixer les tés à la moulure
- Surface nervurée sur les deux semelles
- Le rebord inversé ScrewStop^{MC} empêche la sortie des vis et facilite la manipulation
- Garantie limitée de 10 ans

CHARGE MAXIMALE (LB/PIED LINÉAIRE)

ESPACEMENT DES SUSPENSIONS* LB/PI LIN		
36 po	48 po	
47,3	22,37	
60 po	72 po	96 po
19,1	11,2	4,8 po
19,1	11,2	4,8 po
19,1	11,2	4,8 po
19,1	11,2	4,8 po
S.O.	S.O.	S.O.
S.O.	S.O.	S.O.

EMBALLAGE

PI LIN./CTN	PCS/CTN
144	12
96	12
120	12
144	12
168	12
240	20
S.O.	150

SUSPENSION À GYPSE FRAMEALL^{MC} – standard

QUIKSTIX^{MC}

Tés principaux à pochette
de blocage pour gypse



LEED[®] WELL[®] LBC[®]

JUSQU'À

61%

CONTENU RECYCLÉ

Calculez le développement durable avec Ecomédes

armstrongplafonds.ca/ecomedes

gestion de l'énergie

gestion des déchets de construction

matériaux régionaux

flexibilité de conception

DEP

recyclable / responsabilité élargie du producteur

matériaux biosourcés

contenu recyclé

source de matières premières

rapport de la composition des matériaux

matériaux à faibles émissions

qualité de l'éclairage

acoustique

SECON L'EMPLACEMENT

DONNÉES D'ESSAI DE CHARGE

		ESPACEMENT DES SUSPENSIONS CHARGE UNIFORME À L/240 (LB/PIED LINÉAIRE)							
N° d'article	Hauteur de l'âme	36 po	48 po	60 po	72 po	84 po	90 po	102 po	108 po
Tés croisés ShortSpan ^{MC} S77**P	1 13/16 po	S.O.	36,7	19,1	11,2	7,2	S.O.	S.O.	S.O.
Té principal à pochette de blocage QuikStix ^{MC} GSLPM12	1 1/2 po	40,60	20,87	S.O.	S.O.	S.O.	S.O.	S.O.	S.O.
Crochet de soutien StrongBack ^{MC} SB12P	2 po	27,53	17,76	S.O.	S.O.	S.O.	S.O.	S.O.	S.O.

CAPACITÉ DE CHARGE MAXIMALE, LB/PI² À DÉFLEXION L/240 (les portées de 10 à 14 pi nécessitent un support au centre)

		ESPACEMENT DES SUSPENSIONS CHARGE UNIFORME À L/240 (LB/PIED LINÉAIRE)										
N° d'article	Espacement entre axes	48 po	60 po	72 po	84 po	90 po	96 po	102 po	108 po	120 po	144 po	168 po
S77**P	8 po	-	28,6	16,8	10,8	-	7,2	6,0	-	28,6	16,8	10,8
GSLPM12	16 po	23,82	10,64	7,87	4,38	4,16	3,32	2,53	2,23	10,64	7,87	4,38
SB12P	24 po	15,88	7,09	5,25	2,92	2,77	2,22	1,69	-	7,09	5,25	2,92

REMARQUE : Le gypse de 5/8 po pèse 2,4 lb/pi² (tés installés à 8 po, 16 po ou 24 po C/C). Le gypse de 1/2 po pèse 2,0 lb/pi² (tés installés à 16 po C/C, maximum)

QUIKSTIX^{MC}

Tés principaux à pochette de blocage pour gypse



SUSTAIN
Systèmes de plafond
durables à haute performance

Declare.

LEED[®] WELL[®] LBC
JUSQU'À
gestion de l'énergie
gestion des déchets de construction
matériaux régionaux
flexibilité de conception
DEP
recyclable/
responsabilité
environnementale
produit

61% CONTENU RECYCLÉ

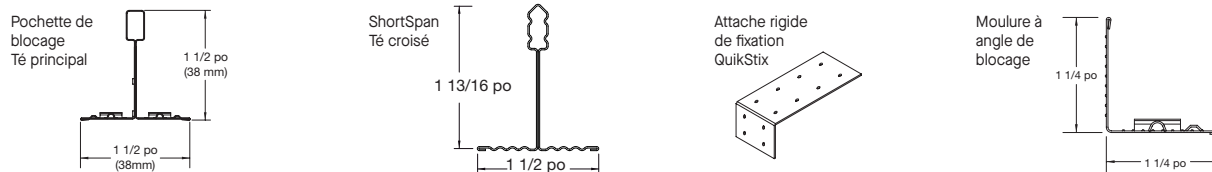
Calculez le développement durable avec Ecomedes
armstrongplafonds.ca/ecomedes

SECON L'EMPLACEMENT

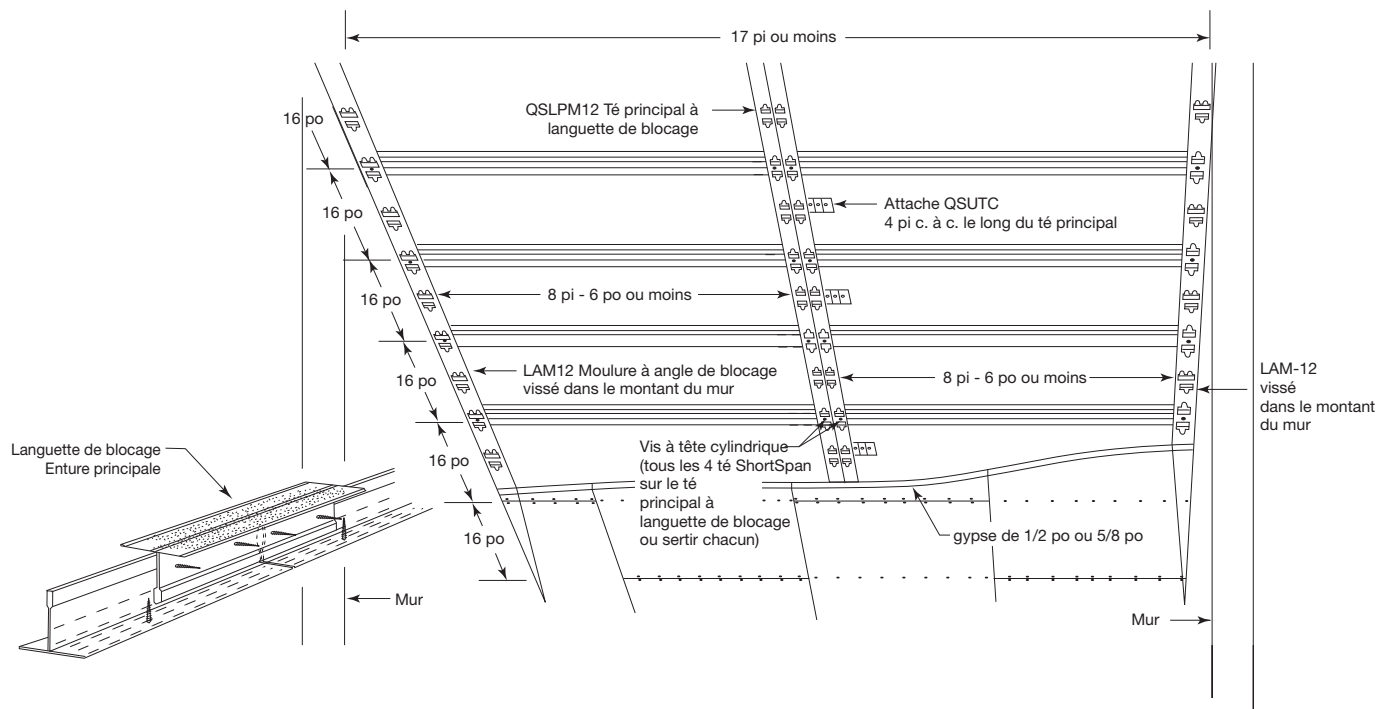
DÉTAILS D'INSTALLATION

1. Les supports verticaux fixés à la structure doivent être soit des attaches rigides de fixation QuikStix, soit des pièces rigides faites à partir de retailles. Un fil n'est PAS recommandé pour suspendre ce système.
2. Les tés ShortSpan[™] doivent être coupés à moins de 1/8 po de la pièce verticale des moulures à angle de blocage et des tés principaux à pochette de blocage.
3. Pour engager les tés ShortSpan dans les pochettes de blocage : insérez d'abord la semelle droite du té dans la pochette longue et laissez la semelle gauche dégager la pochette courte et reposer à plat. Faites glisser le té vers la gauche pour l'engager dans la pochette courte (clic audible).

DÉTAILS



REMARQUES CONCERNANT L'INSTALLATION



QUIKSTIX^{MC}

Tés principaux à pochette
de blocage pour gypse



LEED[®] WELL[®] LBC[®]

JUSQU'À

61% CONTENU RECYCLÉ

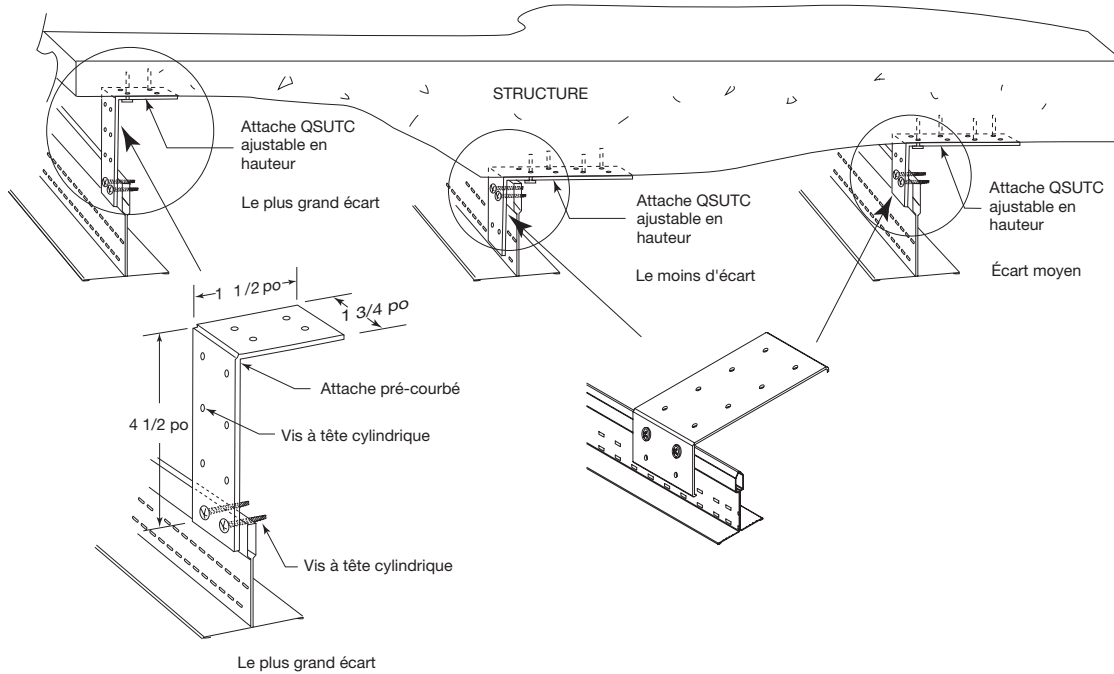
gestion de l'énergie	gestion des déchets de construction	matériaux régionaux	flexibilité de conception	DEP	recyclable/ responsabilité élargie du producteur	matériaux biosourcés	contenu recyclé	source de matières premières	rapport de la composition des matériaux	matériaux à faibles émissions	qualité de l'éclairage	acoustique
----------------------	-------------------------------------	---------------------	---------------------------	-----	--	----------------------	-----------------	------------------------------	---	-------------------------------	------------------------	------------

Calculez le développement durable avec Ecomédas
armstrongplafonds.ca/ecomedas

SECON L'EMPLACEMENT

REMARQUES CONCERNANT L'INSTALLATION (suite)

L'attache rigide de fixation (QSUTC) : économise du temps dans les faux plafonds serrés et peut être ajustée contre une surface inégale



Les tés principaux à pochette de blocage aident dans les transitions de couloir.

