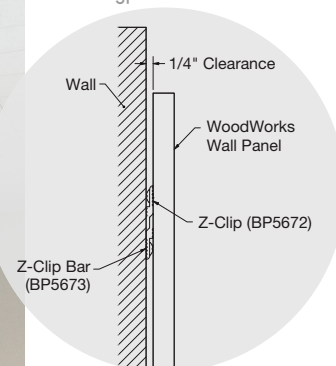




Dessins CAO/Revit<sup>MD</sup> à :  
armstrongplafonds.ca/caorevit



Panneaux muraux WoodWorks de 24 × 72 po nominal et panneaux WoodWorks<sup>MD</sup> Vector<sup>MD</sup> de 24 × 24 po en placage sur dosse érable blanc avec garniture Axiom<sup>MD</sup> Vector en fougère

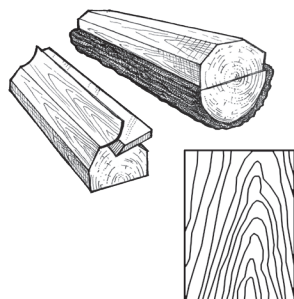
Système de murs offert dans une variété d'essences de bois, de teintes, de dimensions et d'options de perforation.

#### PRINCIPAUX ATTRIBUTS

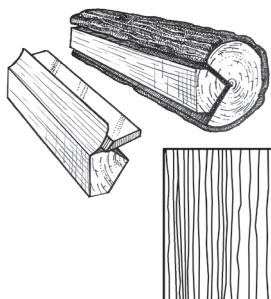
- Coordonner le choix du placage avec les plafonds WoodWorks<sup>MD</sup>
- Les placages standard présentent diverses essences et coupes pour de superbes visuels de bois
- Résistance au feu de catégorie A selon la norme ASTM E84
- La chaleur naturelle du bois peut contribuer aux conceptions biophiles et aux normes de certification de bâtiment comme la caractéristique « Nature et espace » du WELL<sup>MC</sup> v2
- Installer les panneaux horizontalement ou verticalement à l'aide d'attaches ou de cannelures
- Panneau perforé avec endos acoustique qui améliore la qualité du son et réduit le temps de réverbération dans un espace
- Produit biosourcé certifié par l'USDA – 100 % (privilégié pour les projets gouvernementaux)
- La gamme de produits CleanAssure<sup>MC</sup> – comprend des panneaux, des systèmes de suspension et des garnitures désinfectables
- Sélectionnez des produits inclus dans le programme VITE134 – prêts à être expédiés en 4 semaines ou moins
- Le bois certifié FSC<sup>MD</sup> est disponible en tant qu'option premium

#### COUPES DE PLACAGE

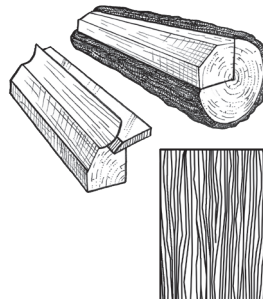
Différentes coupes d'une bûche produiront différents visuels de veinage. Choisissez votre placage pour obtenir l'aspect désiré.



Placage sur dosse  
Produit le célèbre effet cathédrale ou de nervure.



Tranché sur quartier  
Produit un effet rayé, souvent à grain droit.



Débité sur faux quartier  
Produit un grain serré et linéaire sur toute la longueur du placage.

# WOODWORKS<sup>MD</sup>

## Panneaux muraux

USDA  
CERTIFIED  
BIOBASED  
PRODUCT  
PRODUCT 100%



La marque d'une gestion  
forestière responsable

LEED<sup>®</sup>  
WELL<sup>®</sup> | LBC

gestion de  
l'énergie

gestion des  
déchets de  
construction

matériaux  
régionaux

flexibilité de  
conception

DEP

recyclable/  
réutilisabilité  
élevée au  
produit

matériaux  
biosourcés

FSC<sup>®</sup>  
(pour le bois)

contenu  
recyclé

source de  
matières  
premières

rapport de la  
composition  
des matériaux

matériaux à  
faibles émissions

qualité de  
l'éclairage

acoustique

80% CONTENU  
RECYCLÉ

Pour une contribution LEED,  
contactez TechLine

SELON  
L'EMPLACEMENT

OPTION  
PREMIUM

AVEC  
PANNEAU DE  
REMPLISSAGE

### GAMMES D'ESSENCES DE FINIS

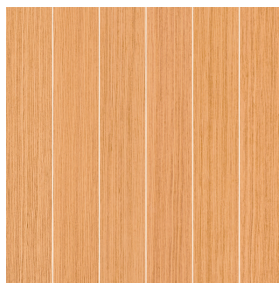
Les essences et coupes de placage soigneusement sélectionnées offrent une variation naturelle de toute beauté. Les images présentées ici reflètent la gamme visuelle que l'on peut trouver dans notre produit. Des tons plus clairs ou plus sombres peuvent survenir dans une installation en raison du caractère changeant du bois.



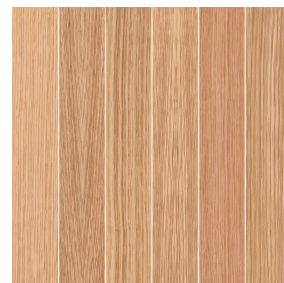
Placage d'érable blanc sur dosse (NWM)



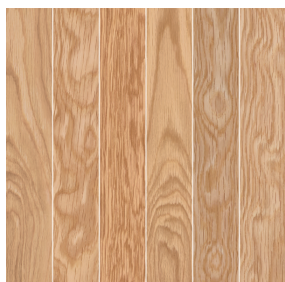
Placage de frêne blanc sur dosse (NWA)



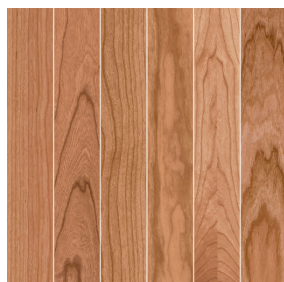
Sapin à grain vertical (NVF)



Chêne blanc débité sur faux quartier (NRO)



Placage de chêne blanc sur dosse (NOK)



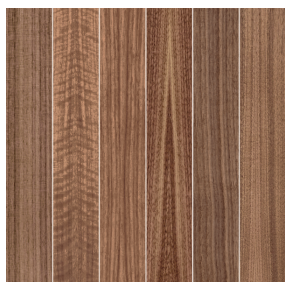
Placage de cerisier sur dosse (NPC)



Acajou tranché sur quartier (NGM)



Sapelli tranché sur quartier (NGS)



Noyer tranché sur quartier (NGW)



Noyer tranché sur dosse (NWN)

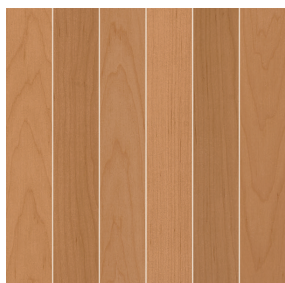
### FINIS PERSONNALISÉS



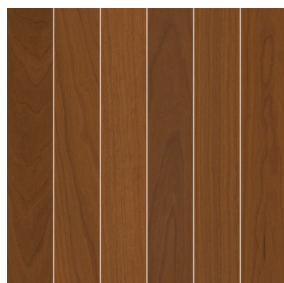
Types de bois et finis sur  
mesure disponibles

### ANCIENS PLACAGES

Natural Variations<sup>MC</sup>  
Placage sur dosse



Érable (NMP)



Cerisier pâle (NLC)

Constants<sup>MC</sup>  
Grain vertical



Noyer (CWA)



Bois de blé (CRW)

En raison des limites d'impression, la couleur peut varier de celle du produit réel.





# WOODWORKS<sup>MD</sup>

Panneaux muraux

USDA  
CERTIFIED  
BIOBASED  
PRODUCT  
PRODUCT 100%



La marque d'une gestion  
forestière responsable

LEED<sup>MD</sup>  
WELL<sup>MC</sup> | LBC

80% CONTENU  
RECYCLÉ



Pour une contribution LEED,  
contactez TechLine



AVEC  
PANNEAU DE  
REMPLISSAGE

## SÉLECTION VISUELLE

## PERFORMANCE

Les points représentent un  
niveau de performance élevé.

## INFORMATION ACOUSTIQUE

	N° d'article ◆	Dimensions nominales l x L x H* (pouces)
PANNEAUX MURAUX WOODWORKS <sup>MD</sup>	5814F01_ _E1_ _ _	24 × 48 × 3/4 po
(avec molleton acoustique)	5818F01_ _E1_ _ _	24 × 96 × 3/4 po
Bordure : à angle droit (E1) Installation : attache en Z	5819F01_ _E1_ _ _	24 × 108 × 3/4 po
	5820F01_ _E1_ _ _	24 × 120 × 3/4 po
Bordure : rainurée (E4) Installation : à cannelure	5814F01_ _E4_ _ _	24 × 48 × 3/4 po
	5818F01_ _E4_ _ _	24 × 96 × 3/4 po
	5819F01_ _E4_ _ _	24 × 108 × 3/4 po
	5820F01_ _E4_ _ _	24 × 120 × 3/4 po

**VITE**  
4 SEMAINES  
ou moins

Les articles du programme VITE134 sont prêts à être expédiés par le fabricant en 4 semaines ou moins.  
Mise à jour des délais de livraison et des options de produits (dimensions et couleurs) sur le site  
armstrongplafonds.ca/vite134.

Panneaux muraux WoodWorks certifiés FSC <sup>MD</sup>	5814F02_ _E1_ _ _	24 × 48 × 3/4 po
(avec molleton acoustique)	5818F02_ _E1_ _ _	24 × 96 × 3/4 po
	5819F02_ _E1_ _ _	24 × 108 × 3/4 po
	5820F02_ _E1_ _ _	24 × 120 × 3/4 po
Bordure : à angle droit (E1) Installation : attache en Z	5814F02_ _E4_ _ _	24 × 48 × 3/4 po
	5818F02_ _E4_ _ _	24 × 96 × 3/4 po
	5819F02_ _E4_ _ _	24 × 108 × 3/4 po
	5820F02_ _E4_ _ _	24 × 120 × 3/4 po

◆ Au moment de spécifier ou commander, indiquez les suffixes de perforation et de fini appropriés. (ex. : 5814F01 W 1 E1 N W M)

REMARQUE : Pour les placages et les dimensions offerts en commande spéciale, appelez TechLine au 1 877 276-7876.

\* Les panneaux seront installés avec un écart de 1/4 po ou plus entre les panneaux. Si l'installation se fait par cannelure, le module sera de 24 po.

	Resistance au feu	Brumiser	Vaporiser	Essuyer
Classe A	*	*	*	*
Classe A	*	*	*	*
Classe A	*	*	*	*
Classe A	*	*	*	*
Classe A	*	*	*	*
Classe A	*	*	*	*
Classe A	*	*	*	*
Classe A	*	*	*	*

	Classement CRB
	Montage C-20 avec remplissage en fibre de verre de 1 po **
Perforation	CRB
Non perforé	S.O. S.O.
Ronds en ligne droite	0,50 0,65
Ronds en diagonale	0,50 0,65
Ronds en ligne droite	0,55 0,80
Ovale, en ligne droite fendus	0,45 0,70
Ovale, en ligne droite fendus	0,45 0,60

\*\* Panneau de remplissage en fibre de verre, article  
8200T10

Les perforations des murs WoodWorks  
s'alignent avec les panneaux de plafond  
suivants :

Perforation	WoodWorks <sup>MD</sup> Vector <sup>MD</sup>	WoodWorks dissimulé
W2	✓	✓
W3	✓	✓
W4	✓	
W5	✓	
W6	✓	

# WOODWORKS<sup>MD</sup>

## Panneaux muraux

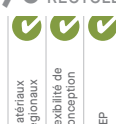
USDA  
CERTIFIED  
BIOBASED  
PRODUCT  
PRODUCT 100%



La marque d'une gestion  
forestière responsable

LEED<sup>®</sup>  
WELL<sup>®</sup> | LBC

80% CONTENU  
RECYCLÉ



SECON  
L'EMPLACEMENT

Pour une contribution LEED,  
contactez TechLine



OPTION  
PREMIUM



AVEC  
PANNEAU DE  
REMPLISSAGE

### ACCESSOIRES

	Article no. ♦	Description	Dimensions	Fini/matériau	Pièces/carton
Accessoires de finition*	6481F01W1H_ _ _ ♦♦	Garniture plaquée de 4 po, 6 po et 8 po avec 4 attaches – article 5925 (avec bande de bordure pour clavette murale en similibois pour les bordures longues)	96 × 3/4 po	Tous les finis	S.O.
	5849F51_ _ _	Moulure de finition (sans bande de fourrure)	1,15 × 126 po	Tous les finis	Vrac
	5907F51_ _ _	Moulure de finition à garniture (avec bandes de fourrure)	1 7/8 × 126 po	Tous les finis	Vrac
	5851F51_ _ _	Coin en pointe	126 po	Tous les finis	Vrac
	5852F51_ _ _	Coin arrondi	126 po	Tous les finis	Vrac
	5855F51_ _ _	Moulure de base de 4 po	4 × 95 po	Tous les finis	Vrac
	5856F51_ _ _	Moulure de base de 6 po	6 × 95 po	Tous les finis	Vrac
	585910_	Clavette d'installation de coin	118 po	Plastique (X) ou aluminium (Y)	Vrac
	5867F51_ _ _	Moulure d'angle intérieure de garniture murale	126 po	Tous les finis	Vrac
	6408_ _ _	Bande de bordure pour clavette murale WoodWorks en similibois de couleur coordonnée	3/4 × 300 po	Tous les finis	25 pi lin.
Composants pour l'installation	663910_ _	Clavette d'installation murale	120 po	Noir (BL), anodisé naturel (NA)	Vrac
	5672	Attache en Z	2 po	Aluminium	250 PIÈCES/ CARTON
	5673	Barre d'attache en Z	72 po	Aluminium	20 PIÈCES/ CARTON
Panneaux de remplissage	5479	BioAcoustic	24 x 24 x 5/8 po	Beige – mat	12 PIÈCES/ CARTON
	8200T10	Panneau de remplissage en fibre de verre	24 x 24 x 1 po	Noir – lustré	12 PIÈCES/ CARTON

- ♦ Lors de la spécification ou de la commande, indiquer le suffixe à 1, 2 ou 3 lettres approprié (p. ex., 5855F51 **N W M** = moulure de base de 4 po en placage sur dosse érable blanc).
- ♦♦ Lors de la spécification ou de la commande, indiquer la hauteur (4, 6 ou 8 po) et le suffixe à 3 lettres du placage qui est coordonné avec votre plafond WoodWorks (p. ex., 6481F01W1H **4 N W M**).
- \* Les accessoires de finition sont en bois massif teint de manière à être coordonnés avec le placage de finition.

### DONNÉES PHYSIQUES

#### Matériau

Panneau de particules résistant au feu avec placages de bois véritable. Sapin à grain vertical (NVF), Constants(MC) noyer (CWA) et Constants Bois de blé (CRW) sont des panneaux de particules résistants au feu avec un placage reconstitué.

#### Fini de surface

Revêtement semi-lustré transparent ou teinté

#### Résistance au feu

Classe A : Caractéristiques de combustion de la surface selon la norme ASTM E84. Indice de propagation de la flamme de 25 ou moins. Indice de production de fumée de 50 ou moins.

Caractéristiques de combustion de la surface selon la norme CAN/ULC S102. Indice de propagation de la flamme de 25 ou moins. Indice de production de fumée de 50 ou moins.

#### Considérations relatives à l'application

Des variations entre les panneaux peuvent se produire en raison des caractéristiques naturelles du bois et du grain (panneaux offerts sur commande spéciale).

Il est très important que les panneaux WoodWorks<sup>MD</sup> soient acclimatés avant leur installation. Il faut maintenir une humidité relative entre 25 et 55 % et des températures entre 10 et 30 °C (50-86 °F) pendant toute la durée de vie du produit.

#### Considérations de conception

La largeur du retrait des panneaux WoodWorks<sup>MD</sup> régulières et des murs WoodWorks est différente. Pour une application avec la même dimension de retrait pour le plafond et le mur, commandez des panneaux coupés sur mesure ou utilisez des panneaux de plafond Vector<sup>MD</sup> fixés avec des attaches en Z au mur.

#### Considération relative aux spécifications

Attention : Pour que les produits en bois certifié FSC<sup>MD</sup> conservent leur certification de chaîne de traçabilité, les produits doivent être vendus à un distributeur détenant la certification de la chaîne de traçabilité ou directement à l'entrepreneur installateur. Autrement, la chaîne de traçabilité sera rompue.

#### Considérations relatives au programme VITE134

La dimension du projet est importante : les gros travaux, de plus de 2 500 pi<sup>2</sup> ou de 50 pièces pour les formes/éléments verticaux, auront des délais d'exécution plus longs.

L'emplacement compte : temps de transit non compris. Nous sommes prêts à expédier les articles VITE1 dans un délai d'une semaine. Cependant, le transit vers les États à l'ouest du Wyoming peut demander plus de temps.

L'horaire des camions du distributeur est important : nous nous fions à la distribution pour faciliter le transport des produits à travers le pays. Lorsque la rapidité est importante, travaillez avec votre distributeur local pour assurer un service VITE134.

Importance du stock par rapport au fait sur commande : les articles VITE3 et VITE4 sont faits sur mesure et seront expédiés directement au distributeur. Les articles VITE1 (en stock) passeront par la distribution et dépendront des horaires des camions du distributeur.

#### Garantie

Détails sur [armstrongplafonds.ca](http://armstrongplafonds.ca)

Poids; pieds carrés/carton

Panneaux - 2,75 LB/Pi<sup>2</sup>; emballés en vrac par commande.

