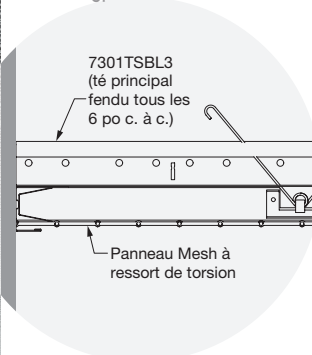


# METALWORKS<sup>MC</sup> Mesh À ressort de torsion



Dessins CAO/Revit<sup>MD</sup> à :  
[armstrongplafonds.ca/caorevit](http://armstrongplafonds.ca/caorevit)



MetalWorks Mesh à ressort de torsion de 24 × 48 po, panneaux tissés à 1 cellule en gris argenté; panneaux muraux FeltWorks<sup>MC</sup> en gris clair, gris foncé et beige

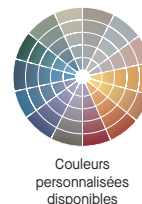
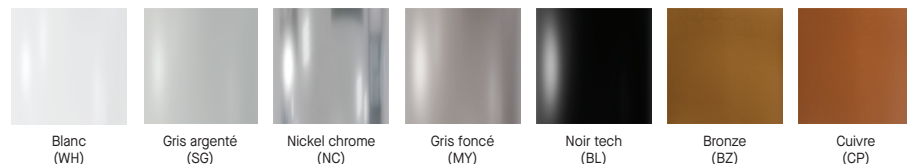
Les panneaux MetalWorks<sup>MC</sup> Mesh à ressort de torsion offrent un aspect industriel avec suspension très peu visible et un accès avec ouverture par le bas rabattable à 100 %.

## PRINCIPAUX ATTRIBUTS

- La populaire méthode d'installation à ressort de torsion est désormais standard pour des panneaux en mailles tissées de 24 × 24 po ou de 24 × 48 po
- L'installation de la suspension à fentes avec des ressorts de torsion réduit la visibilité de la suspension en la dissimulant au-dessus de la face avant du panneau
- Les modèles tissés offrent un espace ouvert à plus de 75 %, permettant ainsi l'installation de gicleurs au-dessus de la face avant, ce qui réduit les perturbations dans le plan du plafond causées par les installations mécaniques, électriques et de plomberie
- La gamme de produits CleanAssure<sup>MC</sup> – comprend des panneaux, des systèmes de suspension et des garnitures désinfectables
- Panneaux de remplissage acoustiques noirs pour une grande absorption du son et pour aider à dissimuler les éléments dans le faux plafond
- Pour les options personnalisées, communiquez avec ASQuote@armstrongceilings.com

**FINIS MESH** En raison des limites d'impression, la couleur peut varier de celle du produit réel.

Revêtement poudre



## COULEURS COORDONNÉES DU SYSTÈME DE SUSPENSION



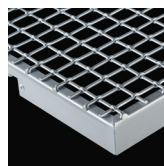
Noir (BL3)  
peint sur  
360°

Les modèles en mailles rendent le système de suspension visible. La suspension noire peinte sur 360° est recommandée pour qu'elle se fonde avec la suspension et le faux plafond.

TechLine 1 877 276-7876

[armstrongplafonds.ca/mesh](http://armstrongplafonds.ca/mesh)

## DÉTAIL TISSÉ



**Armstrong<sup>MD</sup>**  
Industries mondiales

# METALWORKS<sup>MC</sup> Mesh À ressort de torsion

LEED<sup>®</sup> WELL<sup>™</sup> LBC

gestion de l'énergie

gestion des déchets de construction

matériaux régionaux

flexibilité de conception

DEP

recyclable/émissivité élevée au produit

matériaux biosourcés

FSC<sup>®</sup> (pour le bois)

contenu recyclé

source de matières premières

rapport de la composition des matériaux

matériaux à faibles émissions

qualité de l'éclairage

acoustique

85% CONTENU RECYCLÉ

Pour une contribution LEED, contactez TechLine

AVEC PANNEAU DE REMPLISSAGE

## SÉLECTION VISUELLE

## PERFORMANCE

Les points représentent un niveau de performance élevé.

## INFORMATIONS CONCERNANT L'ACOUSTIQUE

Les modèles ayant un espace ouvert similaire donneront des résultats acoustiques similaires.

% de l'espace ouvert	Classification de résistance au feu	CleanAssure <sup>™</sup> Panneaux désinfectables	Brumiser	Vaporiser	Essuyer	% de l'espace ouvert	N° d'article du panneau de remplissage	Dimensions	CRB
76%	Classe A	*	*	*	*	<b>Espace ouvert 5823 à 76 % et 82 %</b>	<b>5433W24L24D01_</b>	24 × 24 po	0,75
76%	Classe A	*	*	*	*		<b>1713BL</b>	24 × 24 po	0,70
82%	Classe A	*	*	*	*		<b>2820BK</b>	24 × 24 po	0,85
82%	Classe A	*	*	*	*		<b>2821BK</b>	24 × 48 po	0,85

◆ Lors de la spécification ou de la commande, ajouter au numéro de l'article le suffixe à 2 lettres approprié pour indiquer la couleur (p. ex., 5433W24L24D01 S G).

## FIL TISSÉ (échelle 1:6 illustrée)

### Tissage carré

**1 cellule (D01)**  
Article 5433  
Espacement : 0,86 × 0,86 po  
Diamètre du fil : 0,11 po  
% d'espace ouvert : 76 %

**2 cellules (D02)**  
Article 5433  
Espacement : 1,52 × 1,52 po  
Diamètre du fil : 0,135 po  
% d'espace ouvert : 82 %

### Légende du fil

## DÉTAILS DU PÉRIMÈTRE DU MUR INTÉRIEUR

### Détails d'installation – périmètre du mur

## SYSTÈME DE SUSPENSION ET ACCESSOIRES

N° d'article	Description	Couleur	Dimensions nominales (pouces) l × L × H	Pièces/carton
<b>7301TSBL3</b>	Té principal Prelude <sup>MD</sup> XL <sup>MD</sup> de résistance supérieure, 12 pi – à fentes	BL3	15/16 × 144 × 1 11/16 po	20
<b>XL8320BL3</b>	Té croisé Prelude XL de 2 pi	BL3	15/16 × 24 × 1 11/16 po	60
<b>7125BL3</b>	Moulure de cadre	BL3	2 × 96 × 1 1/2 po	10
<b>7113BL3</b>	Barre de répartition	BL3	1 × 10 5/8 × 1 po	40

REMARQUE : La garniture Axiom<sup>MD</sup> classique est recommandée pour les configurations en nuage.

## DONNÉES PHYSIQUES

### Matériau

Acier laminé à froid.

### Fin de surface

Tous les panneaux sont offerts avec plusieurs finitions poudrées appliquées en usine, standard et sur mesure.

### Résistance au feu

Classe A : ASTM E84 et CAN/ULC S102. Indice de propagation de la flamme de 25 ou moins. Indice de production de fumée de 50 ou moins.

Tous les panneaux MetalWorks Mesh sont incombustibles. Comme c'est le cas avec d'autres éléments architecturaux situés au plafond, les panneaux Mesh peuvent obstruer ou modifier la distribution planifiée de l'eau des extincteurs automatiques possiblement en retardant ou en accélérant l'activation des systèmes de gicleurs ou de détection des incendies en canalisant la chaleur d'un incendie vers le système ou en l'éloignant.

Les concepteurs et les installateurs doivent consulter un ingénieur de sécurité-incendie, NFPA 13 et les codes locaux pour connaître les directives lorsque des systèmes de détection et de suppression automatique des incendies sont présents.

### Considérations acoustiques

CRB testé avec des panneaux de remplissage. Les panneaux peints peuvent subir une légère réduction du CRB en raison des processus de peinture.

### Considérations de conception

Les panneaux sont mieux alignés quand ils sont installés à côté de panneaux de même format. Le retrait entre les panneaux peut varier.

La suspension noire à 360° réduit sa visibilité. Les couleurs des garnitures Axiom sont coordonnées, mais ne correspondent pas exactement.

Une déflexion minimale est prévue lorsque les panneaux augmentent en taille. Il est possible d'observer jusqu'à 1/2 po de déflexion.

### Considérations concernant l'installation

Pour obtenir de l'aide à la conception sur mesure, veuillez envoyer un courriel à l'adresse ASQuote@armstrongceilings.com

Manipulez les panneaux avec précaution et portez des gants et des lunettes de protection pour installer ou couper ces panneaux de métal. Consultez les instructions d'installation BPLA-293095F à armstrongplafonds.ca/metalworks pour des détails et des recommandations concernant la coupe.

### Nettoyage et désinfection

Les options de nettoyage et de désinfection approuvées par le CDC disponibles sont indiquées au armstrongplafonds.ca/nettoyage

### Garantie

Détails au armstrongplafonds.ca/garantie

### Poids/panneau (emballé en vrac)

5433W24L24D01 – 6,8 lb/pc  
5433W24L48D01 – 12 lb/pc  
5433W24L24D02 – 5,6 lb/pc  
5433W24L48D02 – 9,8 lb/pc

Commande minimale  
500 pi<sup>2</sup>

LEED<sup>™</sup> est une marque déposée du Green Building Council des États-Unis; Living Building Challenge<sup>™</sup> (LBC) est une marque déposée de l'International Living Future Institute; WELL<sup>™</sup> et WELL Building Standard<sup>™</sup> sont des marques de commerce de l'International WELL Building Institute; Revit<sup>™</sup> est une marque déposée d'Autodesk, Inc.; toutes les autres marques de commerce utilisées dans les présentes sont la propriété d'AWI Licensing LLC ou ses sociétés affiliées © 2025 AWI Licensing LLC

TechLine / 1 877 276-7876  
armstrongplafonds.ca/mesh

BPCS-6695F-525

**Armstrong<sup>MD</sup>**  
Industries mondiales

METALWORKS – Standard