

Panneau plat ACGI WOODWORKS^{MD}

Série 1



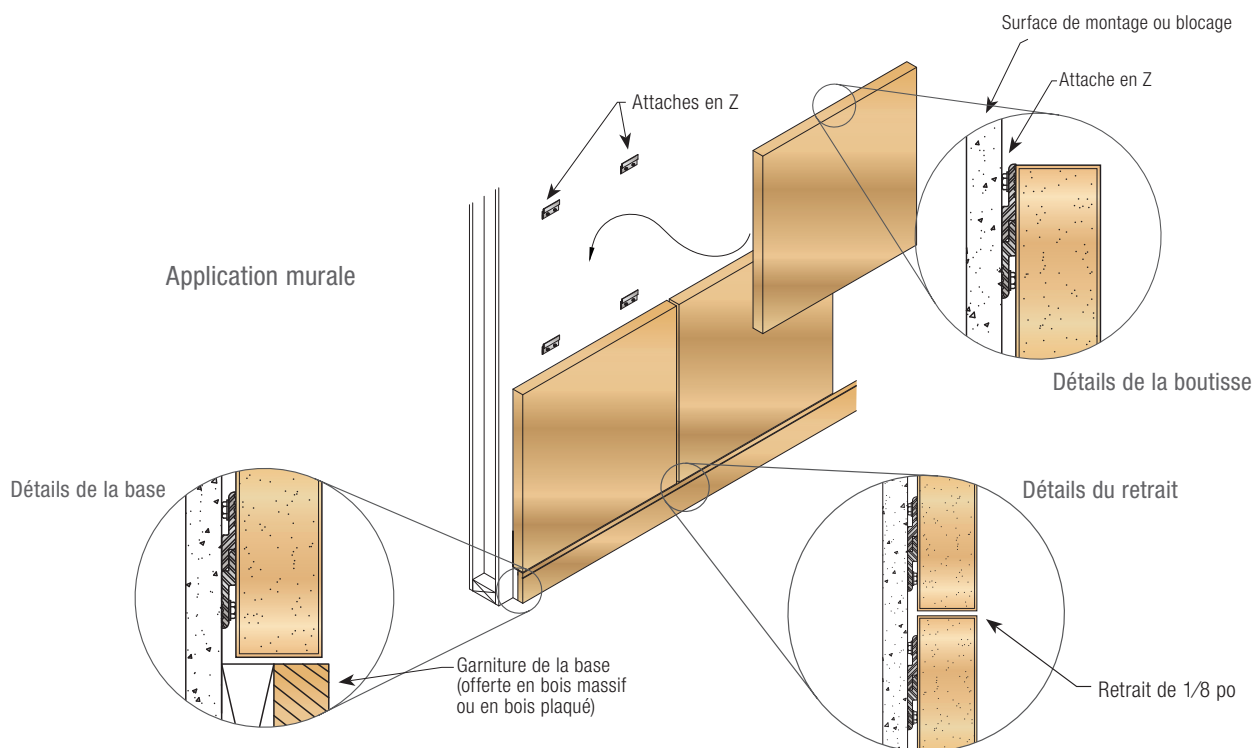
Le Panneau plat série 1 (SS1) est un système de panneaux muraux avec une suspension à attaches en Z en aluminium qui se fixe au mur derrière.

Le système intègre un retrait minimum de 1/4 po entre les panneaux.

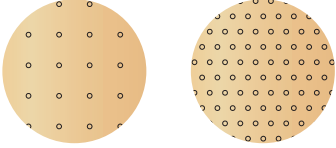
Les panneaux sont accessibles.

La garniture de base et les garnitures de périmètre verticales sont offertes dans une variété de tailles.

Les options de perforation contrôlent l'absorption acoustique et une isolation acoustique est ajoutée derrière les panneaux afin de procurer une meilleure performance acoustique.



Comment établir les spécifications de motifs perforés...



Parallèle Décalage

Épaisseur de 3/4 po

Série du panneau Alignement (parallèle ou décalé)

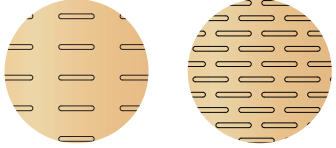
Hauteur

SS1-2424-C-P832-P

Largeur Taille des perforations Espacement (horizontal et vertical)

Ce que cela signifie...
 Panneau plat série 1, panneau de 24 x 24 po, épaisseur de 3/4 po et perforations de 8 mm espacées de 32 mm c. à c. verticalement et horizontalement avec un alignement parallèle.

Comment établir les spécifications de motifs à fentes...



Parallèle Décalage

Épaisseur de 3/4 po

Série du panneau Alignement (parallèle ou décalé)


Hauteur

SS1-2424-C-S832-32-0

Largeur Taille des fentes Espacement (horizontal et vertical)

Ce que cela signifie...
 Panneau plat série 1, panneau de 24 x 24 po, épaisseur de 3/4 po et perforations de 8 mm x 32 mm espacées de 32 mm c. à c. verticalement et horizontalement avec un alignement décalé.

Comment établir les spécifications de motifs microperforés...



Décalage

Épaisseur de 3/4 po

Série du panneau Alignement (parallèle ou décalé)

Hauteur

SS1-2424-C-MP55-P

Largeur Microperforations (perforations de 0,55 mm)

Ce que cela signifie...
 Panneau plat série 1, panneau de 24 x 24 po, épaisseur de 3/4 po et perforations de 0,55 mm espacées de 2 mm c. à c. verticalement et horizontalement avec un alignement parallèle.

Panneau plat série 1 – Informations sur les spécifications						
N° de produit	Suspension	Apparent	Largeur	Longueur	Épaisseur typique	Poids du panneau
SS1-####-C (mur)	Attache en Z	S.O.	Jusqu'à 5 pi	Jusqu'à 10 pi	3/4 po	3 lb/pi ca

ACOUSTIQUE

CRB jusqu'à 0,85

CRÉDIT LEED^{MD}

Selon le produit, une contribution aux crédits LEED est possible. Communiquez avec nous pour obtenir plus d'informations.

ESSENCES ET TEINTURES

Le Système mural à panneaux plats (SS1) est offert avec une variété d'essences de placage et de teintes personnalisées. Veuillez consulter le catalogue de teintures et d'essences de bois. Communiquez avec nous pour obtenir plus d'informations.

RÉSISTANCE AU FEU

Bois plaqué (non perforé) – Classe A : Caractéristiques de combustion de surface ASTM E84.

LIVRAISON, STOCKAGE ET MANIPULATION (POUR APPLICATIONS INTÉRIEURES UNIQUEMENT)

Le matériau doit être seulement stocké et installé dans un environnement ambiant sécurisé (plage d'humidité de 25 % à 55 %, température ne dépassant pas 86 °F) Toutes les fenêtres et les portes ainsi que les travaux humides doivent être terminés avant l'installation. À manipuler avec soin pour éviter les dommages.

GARANTIE

Pour obtenir des détails concernant la garantie, rendez-vous sur armstrongplafonds.ca/garantie