

# DynaMax<sup>MC</sup>

Système de suspension en aluminium structural pour centre de données



**SUSTAIN<sup>MC</sup>**  
Systèmes de plafond à haute performance durable

**Declare.**  
Répond à la norme du défi d'édifice vivant

**50 %** D'ALUMINIUM  
**CONTENU RECYCLÉ**

Calculez le nombre de crédits LEED pouvant être obtenu sur [armstrongplafonds.ca/greengenie](http://armstrongplafonds.ca/greengenie)

LEED MD	Gestion de l'énergie	Gestion des déchets de construction	Matériaux régionaux	Flexibilité de conception	DEP	Recyclable/ responsabilité élargie du producteur	Matériaux biosourcés	Contenu recyclé	Source de matières premières	Rapport de la composition des matériaux	Matériaux à faibles émissions	Qualité d'éclairage	Acoustique
---------	----------------------	-------------------------------------	---------------------	---------------------------	-----	--	----------------------	-----------------	------------------------------	---	-------------------------------	---------------------	------------

SELON L'EMPLACEMENT



Système de suspension en aluminium structural DYNAMax<sup>MC</sup> pour centre de données

Les panneaux de plafond sont spécialement dimensionnés et conçus pour le système de suspension DynaMax<sup>MC</sup> et doit être utilisé avec le système. Ces panneaux ne sont pas adaptés aux autres systèmes de suspension.

Ce système entièrement accessible et flexible vous permet de supporter des charges ponctuelles lourdes pour fournir une solution pour chaque type de centre de données.

## PRINCIPAUX ATTRIBUTS

- Combinaison idéale d'un système de plafond fini avec une solution structurelle
- Fournit un chemin de suspension ou un accessoire pour les conduits de câbles, l'équipement, des séparations et les barrières de confinement des allées chaudes/froides de la structure du bâtiment au-dessous du système de plafond
- Le système de plafond fini offre une barrière de confinement pour protéger les serveurs contre les débris
- Intégration facile dans un système de treillis conventionnel à l'aide d'attaches AXTCB et de profilés en saillie DynaMax
- Les systèmes de suspension DynaMax<sup>MC</sup> peuvent s'intégrer parfaitement aux panneaux de plafond Armstrong<sup>MC</sup> pour obtenir une solution complète de système de plafond
- Solutions d'intégration d'éclairage disponibles
- Supporte une charge concentrée nominale jusqu'à 407,7 kg (900 lb) à l'aide d'une tige filetée de 3/8 po aux points de raccordement de 4 x 4 pi
- Encoches découpées en usine sur les tés principaux pour une installation plus rapide et plus facile
- Le système de suspension a un profilé en saillie fileté continu permettant d'installer une tige filetée de 3/8 po sur le système de suspension à tout endroit
- Contrôle le flux d'air en éliminant les pénétrations
- Disponible en configurations de système de suspension 2 x 2 pi, 2 x 4 pi et 4 x 4 pi
- La fonction de priorité CNC crée un ajustement serré minimisant les fuites d'air entre le faux plafond et l'espace occupé
- Le système entièrement accessible permet une expansion et des mises à niveau futures
- Une installation non progressive permet de retirer ou de remplacer une section du système sans avoir à démonter les composants qui l'entourent
- Les tés croisés ne supportant aucune charge sont amovibles pour pouvoir accéder au faux plafond sans compromettre l'intégrité structurelle du système
- Garantie limitée de 10 ans
- Les attaches en X installées sur un treillis DynaMax fournissent des points de fixation pour une suspension de 4 x 4 pi de la structure du bâtiment

Pour de plus amples renseignements concernant la disposition et les guides techniques, visitez le site [armstrongplafonds.ca](http://armstrongplafonds.ca) ou appelez le service à la clientèle TechLine au 1 877 276-7876.

## SÉLECTION VISUELLE

## EMBALLAGE

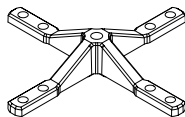
N° d'article	Description	Dimensions (en pouces)	Pièces/boîte	Pieds lin./boîte
<b>Système de suspension en aluminium structural DynaMax pour centre de données</b>				
<input type="checkbox"/> <b>DM4301</b>	Té principal	144 x 15/16 x 2,44 po	4	48
<input type="checkbox"/> <b>DM4340</b>	Té croisé de 4pi	48 x 15/16 x 2,44 po	12	48
<input type="checkbox"/> <b>DM4320</b>	Té croisé de 2 pi	24 x 15/16 x 2,44 po	12	24
<input type="checkbox"/> <b>DM4800</b>	Moulure de périmètre	144 x 2 1/8 x 2 1/2 po	6	72

REMARQUE : Communiquez avec un ingénieur local pour connaître les charges spécifiques et/ou les exigences sismiques

## ACCESSOIRES

### Attache en X DMXB

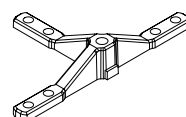
Utilisé pour raccorder tous les tés croisés ensemble pour obtenir un soutien ferme



**DMXB** – 24 pièces

### Attache en T DMTB

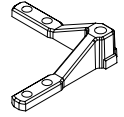
Utilisé pour raccorder les tés principaux et les tés croisés à l'extrusion de périmètre



**DMTB** – 36 pièces

### Attache en L DMLB

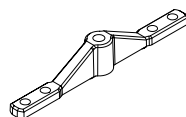
Utilisé pour raccorder les extrusions de périmètre ensemble



**DMLB** – 12 pièces

### Attache en I DMIB

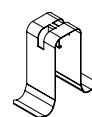
Utilisé pour raccorder les extrémités de tés principaux ensemble



**DMIB** – 12 pièces

### DMHDC – Attache de retenue

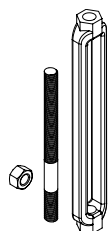
Se fixe au système de suspension pour maintenir les panneaux suspendus en place



**DMHDC** – 100 pièces

### DMHWK – Trousse de quincaillerie

Des tendeurs et des tiges filetées sont utilisés pour raccorder les supports en X à la tige filetée pour créer un support structurel au treillis




**DMHWK** – 12 pièces

# DynaMax<sup>MC</sup>

Système de suspension  
en aluminium structural  
pour centre de données

## SÉLECTION VISUELLE

Profil de bordure	N° d'article	Description	Dimensions Actuelles (en pouces)
	<b>BP4126</b>	Fine Fissured	23 x 23 x 5/8 po
	<b>BP4126BL</b>	Fine Fissured	23 x 23 x 5/8 po
	<b>BP4127</b>	Fine Fissured	47 x 23 x 5/8 po
	<b>BP4127BL</b>	Fine Fissured	47 x 23 x 5/8 po
	<b>BP2896</b>	Calla	23 x 23 x 1 po
	<b>BP2896BK</b>	Calla	23 x 23 x 1 po
	<b>BP2897</b>	Calla	47 x 23 x 1 po
	<b>BP2897BK</b>	Calla	47 x 23 x 1 po
	<b>BP4270</b>	Dune	23 x 23 x 5/8 po
	<b>BP4271</b>	Dune	47 x 23 x 5/8 po
	<b>BP1807</b>	Ultima	23 x 23 x 7/8 po
	<b>BP1808</b>	Ultima	47 x 23 x 7/8 po

## SÉLECTION DE PERFORMANCE

Les points représentent un niveau de performance élevé.

Acoustique homologuée UL				Total acoustique <sup>1</sup>	Comportement au feu	Réflexion lumineuse	Anti-moisissure	Résistance à l'affaissement	Certifié à faibles émissions de COV	Durabilité	Contenu recyclé	Programme de recyclage	Garantie de 10 ans
CRB	CAP	CRB + CAP	CA										
-	-	-	-	-	Classe A	0,82	•	•	•	Standard	Standard	•	•
-	-	-	-	-	Classe A	0,82*	•	•	•	Standard	Standard	•	•
-	-	-	-	-	Classe A	0,82	•	•	•	Standard	Standard	•	•
-	-	-	-	-	Classe A	0,82*	•	•	•	•	•	•	•
-	-	-	170	•	Classe A	0,85	•	•	•	•	•	•	•
-	-	-	170	•	Classe A	S.O.	•	•	•	•	•	•	•
-	-	-	170	•	Classe A	0,85	•	•	•	•	•	•	•
-	-	-	170	•	Classe A	S.O.	•	•	•	•	•	•	•
-	-	-	-	-	Classe A	0,81	•	•	•	•	•	•	•
-	-	-	-	-	Classe A	0,81	•	•	•	•	•	•	•
-	-	-	170	•	Classe A	0,88	•	•	•	•	•	•	•
-	-	-	170	•	Classe A	0,88	•	•	•	•	•	•	•

<sup>1</sup> Ces panneaux sont spécialement dimensionnés et conçus pour le système de suspension DynaMax<sup>MC</sup> et doivent être utilisés avec le système. Ces panneaux ne sont pas adaptés aux autres systèmes de suspension.

## TABLEAU DE CHARGE ADMISSIBLE

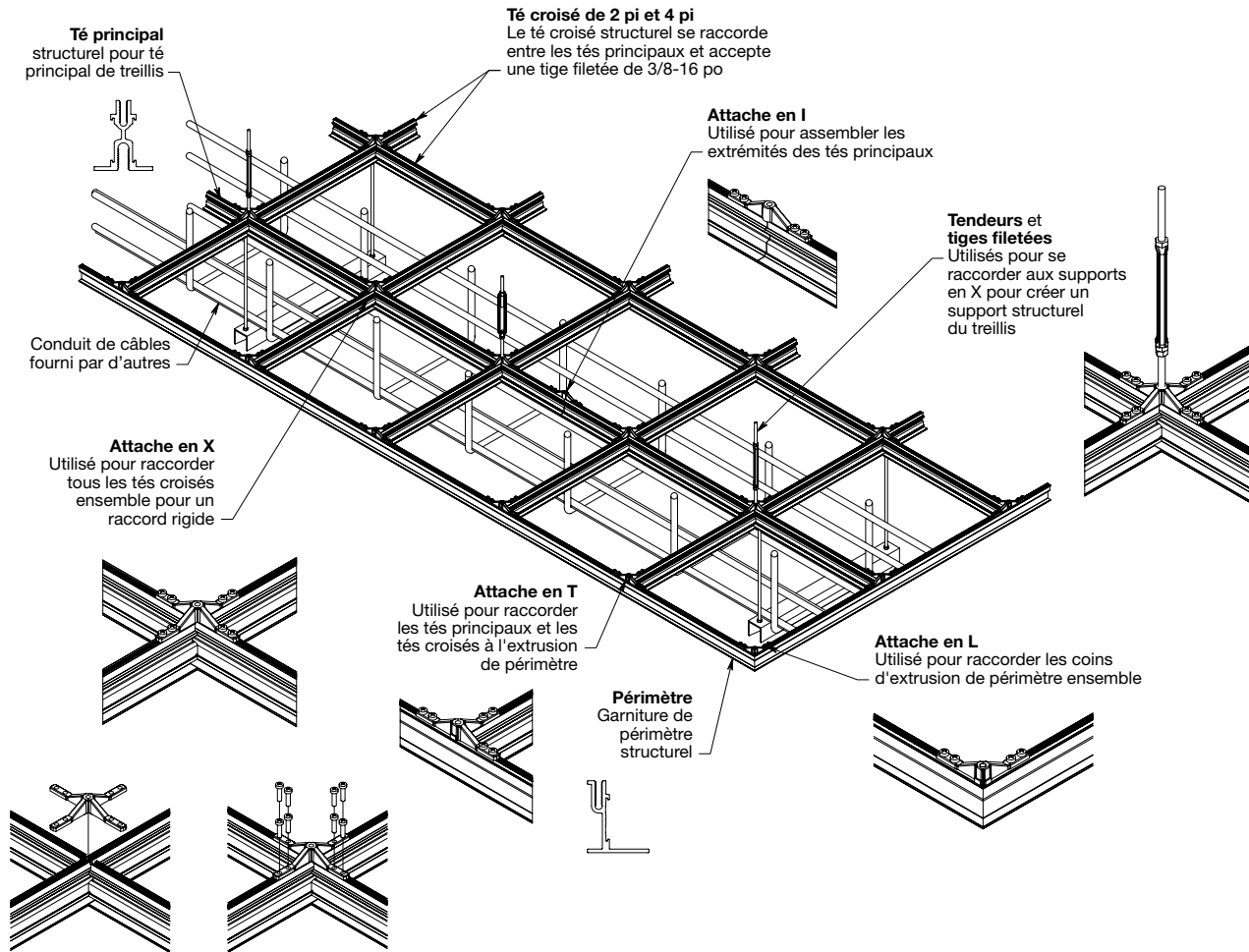
Portée des membres (pi)	4 pi	5 pi	6 pi
Charge de surface uniforme admissible (lb/pi <sup>2</sup> )*	56,25	45,00	37,50
Charge concentrée à mi-portée à déflexion L/360 (lb)	320	200	140
Charge concentrée ultime à mi-portée	730	590	490

\*Suppose que les charges sont appliquées sous les supports de tige fileté

# DynaMax<sup>MC</sup>

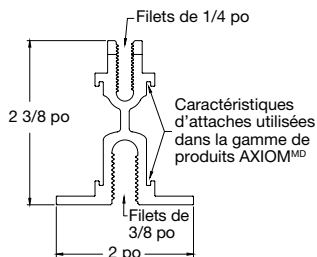
Système de suspension en aluminium structural pour centre de données

Survol de l'installation du système de suspension DynaMax<sup>MC</sup>



## DÉTAILS

Té principal DynaMax



## SÉLECTION DE COULEURS

En raison des limites d'impression, la nuance peut varier de celle du produit réel.



Blanc (WH)



Disponible dans toutes les couleurs!

Le blanc est la couleur standard pour les tés principaux et les tés croisés. Toutes les attaches sont non finies.

Des couleurs et des finis personnalisées sont disponibles pour les tés principaux, les tés croisés et les attaches des connecteurs de charge afin de les coordonner avec les panneaux de plafond Create!<sup>TM</sup> et des couleurs personnalisées.

Communiquez avec le service à la clientèle d'Armstrong au 1 877 276-7876

## CARACTÉRISTIQUES PHYSIQUES

**Matériau**  
50 %

**Fini de surface**  
Thermolaqué

Fabriqué et éprouvé conformément aux normes C635 et E3090 de l'ASTM

**Dimension de la face**  
2 po

**Profil**  
Té exposé

**Interface té croisé/té principal**  
Surpassement

### Détail d'extrémité

Té principal : Coupe bout à bout

Té croisé : Surpassement

### Classification de service

Résistance supérieure