

CASTWORKS^{MC}

Moulage en pierre pour intérieur (IMS)
formes architecturales



Panneaux muraux intérieurs en pierre moulée CastWorks^{MC}



Plus de capacités
pour en faire plus

armstrongplafonds.ca/capacités
Plus de photos sur :
armstrongplafonds.ca/galeriephotos

Le moulage en pierre pour intérieur (IMS) CastWorks est une solution économique et flexible pour les moulages intérieurs qui reproduit l'aspect de la pierre naturelle.

PRINCIPAUX ATTRIBUTS

- Coulée dans n'importe quelle forme ou courbe composée
- Ne pèse que 2 à 5 livres par pied carré
- Imité l'apparence de pierre, durable
- Offre des possibilités de conception illimitées
- 12 couleurs standard et couleurs personnalisées disponibles
- Utilisation intérieure
- Nécessite un calfeutrage ou un jointoiment pour les joints exposés

COULEURS En raison de limitations d'impression, les nuances peuvent varier du produit réel.



APPLICATIONS TYPIQUES

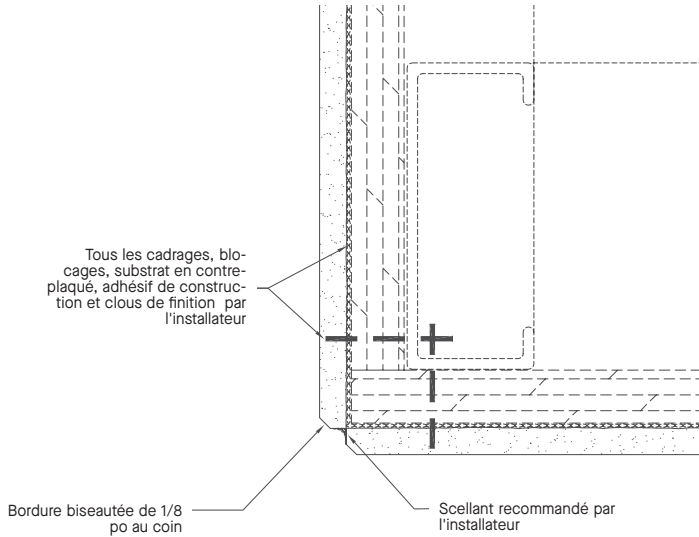
- Les recouvrements de colonnes
- Corniches
- Garniture
- Piliers en démolition
- Panneaux plats
- Frontons
- Contours de porte
- Cheminées
- Signalisation
- Panneaux Muraux

CASTWORKS^{MC}

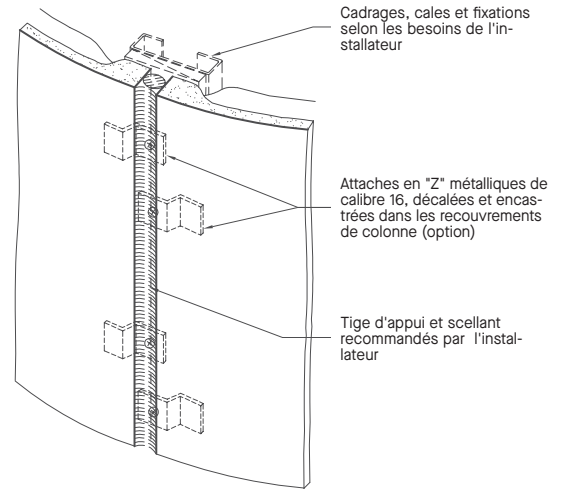
Moulage en pierre pour intérieur (IMS)
formes architecturales

LEED ^{MD} WELL ^{MC} LBC	gestion de l'énergie	gestion des déchets de construction	matériaux régionaux	flexibilité de conception	DEP	recyclable/ responsabilité élargie du producteur	matériaux biosourcés	contenu recyclé	source de matières premières	rappor de la composition des matériaux	matériaux à faibles émissions	qualité de l'éclairage	acoustique
	SECON L'EMPLACEMENT	WELL Building Standard ^{MC} (WELL) Living Building Challenge ^{MD} (LBC)											

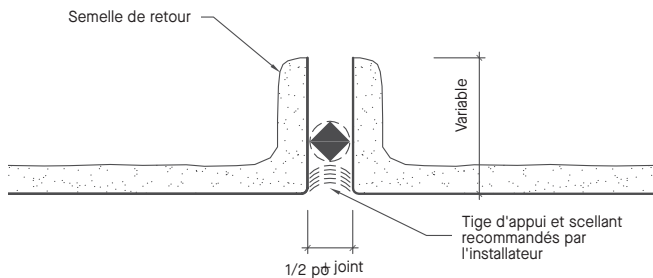
DESSINS DE DÉTAIL



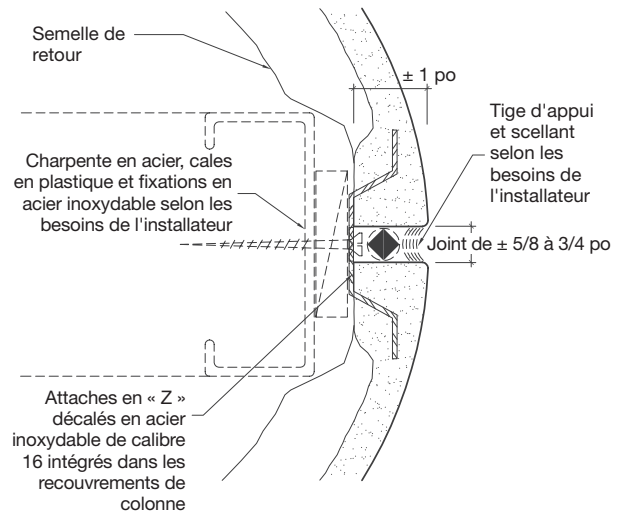
Détail du coin extérieur moulage en pierre pour intérieur



Vue 3D du joint de colonne en moulage de pierre pour intérieur



Joint panneau à panneau en moulage de pierre pour intérieur



Joint de colonne IMS préfini

DONNÉES PHYSIQUES

Matériau

Le moulage en pierre pour intérieur (IMS) est une combinaison de ciment, de gypse alpha, de pigments, d'agrégats, d'eau et de polymères.

Fini de surface

Le moulage en pierre pour intérieur est disponible en douze couleurs standards et en couleurs personnalisées. Les moulages en pierre intérieur sont scellés avec un satin transparent pour une finition durable.

Résistance au feu

Feu de classe A selon la norme ASTM E84.

Considérations concernant l'installation

Installer les pièces de moulage en pierre pour intérieur CastWorks comme indiqué sur les dessins d'atelier approuvés, les autres recommandations et les exigences du contrat.

Soyez prudent et portez une protection appropriée pour les mains, les yeux et un masque anti-poussière lorsque vous manipulez le moulage en pierre pour intérieur CastWorks. Reportez-vous aux instructions d'installation pour plus de détails.

Considérations relatives à l'application

Le moulage en pierre pour intérieur reproduit l'aspect de la pierre naturelle mais peut être moulée dans n'importe quelle forme pour un usage intérieur.

Pour obtenir une assistance de conception personnalisée, communiquez avec les services de conception ProjectWorks^{MD} ou visitez le site armstrongplafonds.ca/projectworks

Garantie

Garantie limitée d'un (1) an. Pour obtenir des détails concernant la garantie, rendez-vous sur armstrongplafonds.ca/garantie

Poids

2-5 lb/pi ca (peut varier en fonction de la conception de la pièce)