

AXIOM^{MD} Alcôves à éclairage - Direct Garniture



SUSTAIN[™]
Systèmes
performants pour le
développement durable



Axiom - Alcôves à éclairage direct

Les alcôves à éclairage en aluminium extrudé Axiom offrent un dégagement pour faux plafond très bas, un rendement d'éclairage prévisible et une intégration parfaite avec tous les systèmes de suspension Armstrong.

PRINCIPAUX ATTRIBUTS

- Profilés d'alcôve d'éclairage préfabriqués en aluminium extrudé avec luminaire BASO[™] intégré ou Axis Click
- La famille de produits CleanAssure[™] - comprend des panneaux, des systèmes de suspension et des garnitures désinfectables
- Les alcôves à éclairage direct Axiom fait partie de la gamme SUSTAIN[™] et répond aux normes actuelles les plus strictes du secteur en matière de développement durable
- La conception à profil bas avec éclairage prêt à l'emploi facilite l'installation dans les corridors à faux plafond peu profond ainsi que les entrées
- Garantie limitée de 10 ans, garantie de 30 ans sur le système

LUMINAIRES

Compatible avec :

Axis Lighting et le luminaire BASO



APPLICATIONS TYPIQUES

- Bureaux
- Vente au détail
- Aires d'accueil
- Établissement de santé

COULEURS En raison de limitations d'impression, les nuances peuvent différer du produit réel.



Blanc (WH)

Couleurs personnalisées disponibles

* Les couleurs préapprouvées pour répondre aux exigences de la gamme Sustain sont disponibles sur demande. D'autres couleurs fabriquées sur commande doivent être évaluées si des critères de durabilité sont requis. Des délais de livraison plus longs s'appliqueront.

SÉLECTION VISUELLE

	N° d'article.	Description	Dimensions		
Alcôves à éclairage direct Axiom pour plafonds acoustiques	AXDLC44	Alcôve à éclairage direct 4 × 4 po	120 × 4 1/2 × 4 po		
	AXDLC46	Alcôve à éclairage direct 4 × 6 po	120 × 4 1/2 × 6 po		
Alcôves à éclairage direct Axiom pour plafonds de gypse	AXDLC44D	Alcôve à éclairage direct pour gypse 4 × 4 po	120 × 4 1/2 × 4 po		
	AXDLC46D	Alcôve à éclairage direct pour gypse 4 × 6 po	120 × 4 1/2 × 6 po		
Alcôves à éclairage direct Axiom pour AcoustiBuilt	AXDLC44ACB	Alcôve à éclairage direct pour AcoustiBuilt 4 × 4 po	120 × 4 1/2 × 4 po		
	AXDLC46ACB	Alcôve à éclairage direct pour AcoustiBuilt 4 × 6 po	120 × 4 1/2 × 6 po		

Alcôves à éclairage direct : Extrusions d'aluminium formées avec des rainures architecturales distinctes sur les semelles inférieures avec bossage conçues pour recevoir l'attache de raccordement à barre en T, l'attache de suspension et la plaque d'enture afin de fournir un verrouillage mécanique positif sans attaches visibles. Finition en usine pour correspondre aux échantillons approuvés.

AXIOM^{MD} Alcôves à éclairage direct

Garniture



Declare.

CONTENU RECYCLÉ

JUSQU'À
50%

LEED V5

Ecomedes

CADRE DES MATÉRIAUX COMMUNS

Santé humaine

Étiquette Declare

Santé climatique

DEP

HPD

Santé des écosystèmes

DEP

CDPH d'un tiers

Économie circulaire

✓

ACCESSOIRES

N° d'article	Description	
AXBTSTR	Axiom Garniture inférieure pour gypse - Droite pour gypse de 5/8 po	
AX2HGC	Attache de suspension : Feuille d'acier formée pour s'ajuster dans le bossage du profilé de garniture spécial et procurer un enclenchement mécanique solide ainsi qu'une connexion vissée aux éléments de la suspension qui se croisent sous le profilé de garniture.	
AXTBC	Attache raccordement à la barre en T - Feuille d'acier galvanisé formée pour s'ajuster dans le bossage du profilé de garniture spécial et procurer un enclenchement mécanique solide, avec vis posées en usine, connexion vissée aux éléments de la suspension qui interceptent le profilé de garniture.	
AXSPLICE2	Plaque d'enture Axiom - Feuille d'acier galvanisé formée pour s'ajuster dans les bossages du profilé de garniture. Procure un enclenchement mécanique solide entre les profilés aboutés avec les vis de réglage installées en usine.	
AXPWCCP2	Attache murale Axiom - 2 x 2 x 1 1/2 po	

EMBOUTS

N° d'article.	Description	
AXDLC46ECR	4 x 6 po - Capuchon d'extrémité pour alcôve à éclairage - Droite	
AXDLC46ECL	4 x 6 po - Capuchon d'extrémité pour alcôve à éclairage - Gauche	
AXDLC44ECR	4 x 4 po - Capuchon d'extrémité pour alcôve à éclairage - Droite	
AXDLC44ECL	4 x 4 po - Capuchon d'extrémité pour alcôve à éclairage - Gauche	
AX-SPT-HDC	Attache de retenue pour garniture/luminaire	
AXDLC44DEC	Alcôve à éclairage direct AXIOM 4 x 4 po pour embout en gypse de 5/8 po	
AXDLC46DEC	Alcôve à éclairage direct AXIOM 4 x 6 po pour embout en gypse de 5/8 po	
AXDLC44ACBEC	Alcôve à éclairage direct AXIOM 4 x 4 po pour embout AcoustiBuilt ^{MD}	
AXDLC46ACBEC	Alcôve à éclairage direct AXIOM 4 x 6 po pour embout AcoustiBuilt	

AXIOM^{MD} Alcôves à éclairage direct Garniture



Declare.

CONTENU
RECYCLÉ

JUSQU'À
50%

LEED V5

Ecomedes

CADRE DES MATÉRIAUX COMMUNS

Santé humaine

Étiquette Declare

Santé climatique

DEP

HPD

Santé des écosystèmes

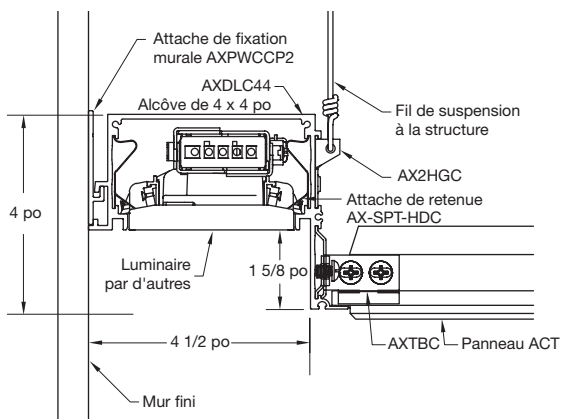
DEP

CDPH d'un tiers

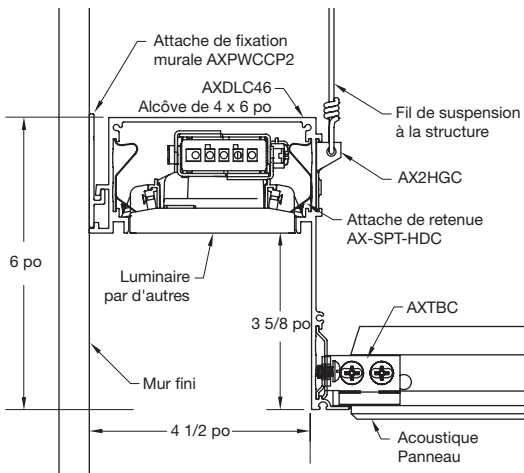
Économie circulaire

✓

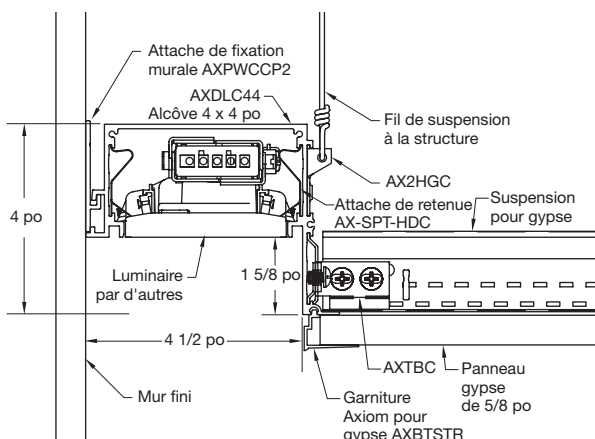
PLAFONDS COMPATIBLES



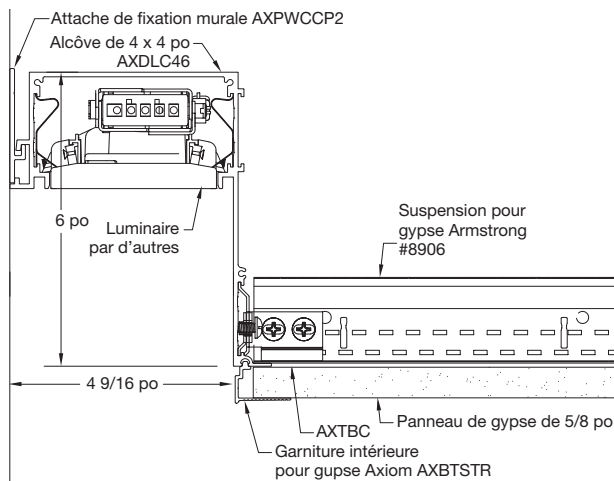
Alcôve à éclairage direct 4 x 4 po - AXDLC44



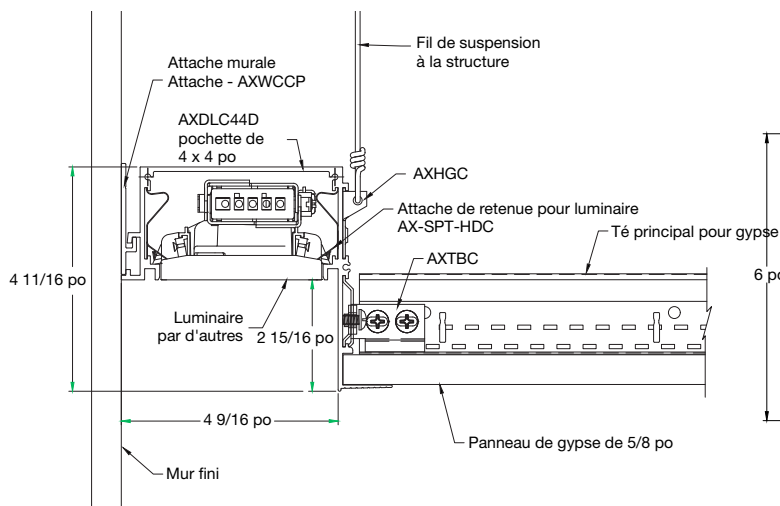
Alcôve à éclairage direct 4 x 6 po - AXDLC46



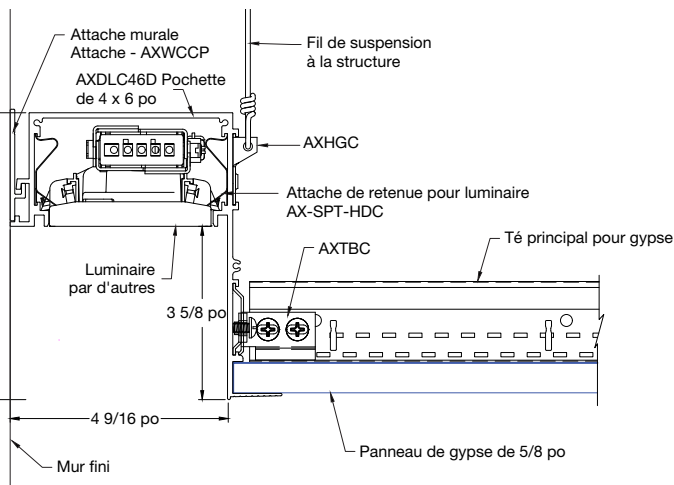
Alcôve à éclairage direct 4 x 4 po - AXDLC44 avec AXBTSTR



Alcôve à éclairage direct 4 x 6 po - AXDLC46 avec AXBTSTR



Alcôve à éclairage direct pour gypse 4 x 4 po - AXDLC44D



Alcôve à éclairage direct pour gypse 4 x 6 po - AXDLC46D

GARNITURES ET TRANSITIONS - Standard

AXIOM^{MD} Alcôves à éclairage direct

Garniture



Declare.

CONTENU
RECYCLÉ

JUSQU'À
50%

LEED V5

Ecomedes

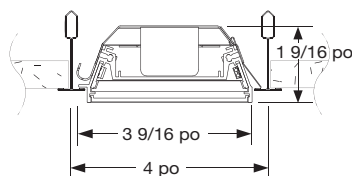
CADRE DES MATÉRIAUX COMMUNS

Santé humaine	Étiquette Declare	Santé climatique	DEP
	HPD	Santé des écosystèmes	DEP
	CDPH d'un tiers	Économie circulaire	✓

LUMINAIRES COMPATIBLES

Des solutions d'éclairage et de diffuseurs sont disponibles par l'intermédiaire d'entreprises partenaires

axis



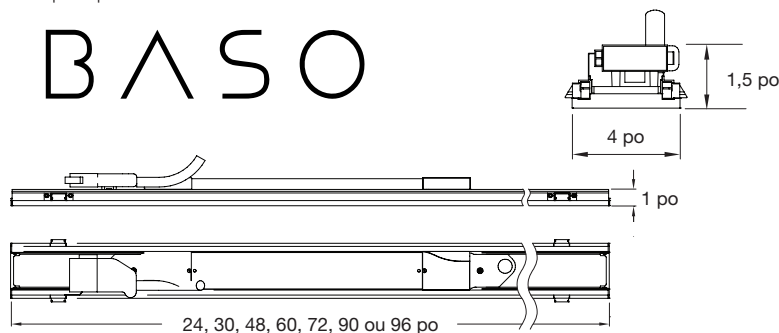
Raccord-insertion-clic - système linéaire peu profond qui s'installe par le bas :

- Boîtier peu profond de 1 3/4 po – même hauteur que la barre en T
- Installation et entretien par le bas, accès par le haut non requis
- Peut être installé après la fermeture du plafond
- Technologie de conduit de lumière ultra-mince offrant un éclairage confortable et uniforme sur l'ensemble de la lentille
- Approuvé pour les régions sismiques
- Couvercle de pilote à charnière avec accès complet au pilote et au câblage

Pour plus de détails sur les éclairages compatibles, visitez axislighting.com

Des solutions d'éclairage et de diffuseurs sont disponibles par l'intermédiaire d'entreprises partenaires

BASO



Le nouveau luminaire BASO[®] zéro-plénum ultramince s'installe par le dessous et comprend les caractéristiques suivantes :

- Éclairage à DEL écoénergétique et un rendement élevé pour tous les espaces
- Couvercle opale haute performance pour un éclairage uniforme et un meilleur contrôle de l'éblouissement
- Conception de luminaire en aluminium extrudé
- Fini thermolaqué blanc
- Raccords électriques prêts à l'emploi intégrés
- Choix de puissances lumineuses pour atteindre le niveau d'éclairage souhaité
- Options de gradation disponibles

Pour plus de détails sur les éclairages compatibles, visitez basolighting.com

DONNÉES PHYSIQUES

Matériau
Alliage d'aluminium extrudé de qualité commerciale 6063
Finition de la surface
Finition en peinture polyester cuite au four appliquée en usine
Garantie
Garantie limitée de 10 ans ; garantie de 30 ans sur le système

Profil
Alcôve à éclairage de 4 x 4 po et 4 x 6 po avec semelle horizontale de 3/4
Interface té croisé/té principal
Ajustement affleurant
Détail d'extrémité
Enture avec vis

Nettoyage et désinfection
Options de nettoyage et de désinfection approuvées par le CDC disponibles sur armstrongplafonds.ca/entretien

Rapports de l'ICC
Pour les régions sous la juridiction de l'ICC, veuillez consulter les rapports d'évaluation ESR-1289 et ESR-1308 pour les valeurs et les conditions d'utilisation concernant les composantes de systèmes de suspension figurant sur cette page. Les rapports sont susceptibles d'être réexaminés, révisés et éventuellement annulés.