

Murs INFUSIONS^{MD}

Instructions d'installation

1. GÉNÉRAL — DESCRIPTION DU PRODUIT

Les murs Infusions offre une sélection de finitions translucides 2 pi x 8 pi faits de PETG.

2. LIMITATIONS DE CONCEPTION ET D'INSTALLATION

Les panneaux muraux Infusions doivent toujours être installés en conformité avec les codes du bâtiment et les règlements applicables.

La coupe ou le perçage des panneaux peut faire plier le panneau de manière irrégulière.

Ne laissez pas les panneaux se mouiller.

Les panneaux sont sensibles à « l'effet de mèche ». Si le panneau est placé dans une zone humide ou mouillée, l'eau peut « avoir un effet de mèche » à travers le panneau.

Les panneaux muraux Infusions ne sont pas approuvés pour une utilisation extérieure.

Les panneaux PETG peuvent être endommagés par une exposition à des températures élevées. La température des panneaux ne doit pas dépasser 100° F. Suivez ces directives pour la distance minimale à partir de sources lumineuses standards :

Type de lampe	Tension établie	Distance minimale
Halogène FL XL PAR30	60	14 po
Ampoule incandescente	120	15 po
Lumière de travail quartz halogène	500	23 po

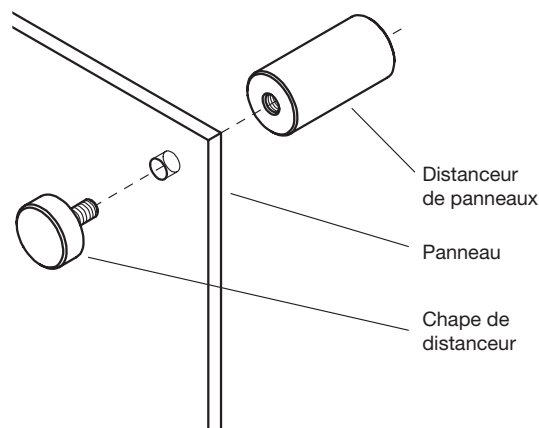
3. RÉSISTANCE AU FEU

Les murs Infusions ont été testés conformément à la norme NFPA 286 et sont équivalents au fini intérieur de classe A, tel que défini par l'IBC (Code international de la construction).

Contactez Techline au (877) 276-7876, pour les résistances au feu spécifiques américaines et canadiennes.

4. CONTENU DE L'ENSEMBLE

Chaque ensemble de panneaux comprend 2 panneaux. Chaque ensemble de points d'appui (article 5848) comprend 16 distanceurs de panneaux et 16 chapes de distanceurs, qui sont commandés séparément de trousse de panneaux.



REMARQUE : Utilisez des attaches murales qui sont appropriées pour le substrat choisi pour fixer le distanceur de panneau au mur.

5. INSTALLATION DE PANNEAU MURAL INFUSIONS

- Déterminez l'emplacement sur le mur où le panneau sera installé.
- Mesurez ou utilisez un panneau comme gabarit pour repérer et marquer sur le mur les emplacements des distanceurs.

5.1 FIXATION À LA STRUCTURE

- Les distanceurs nécessitent une quincaillerie fileté 20NC - de 1/4 po (fourni par d'autres) à monter à la surface existante du mur. La quincaillerie devrait soutenir 3 fois le poids du panneau (27 lb). Vérifiez et validez avec le fournisseur du matériel. Ancrez selon les devis du fabricant.
- Attachez le distanceur de panneau, dans la quincaillerie d'ancrage mural.
- Dans une nouvelle construction, un soutien supplémentaire au sein de la cavité du mur peut être ajouté si désiré.
- Placez le panneau contre le distanceur et vissez la chape du distanceur à travers le panneau dans le distanceur fixé au mur.

6. RECOMMANDATIONS GÉNÉRALES DE NETTOYAGE

Évitez d'essuyer la surface du panneau avec des composés abrasifs de tout type.

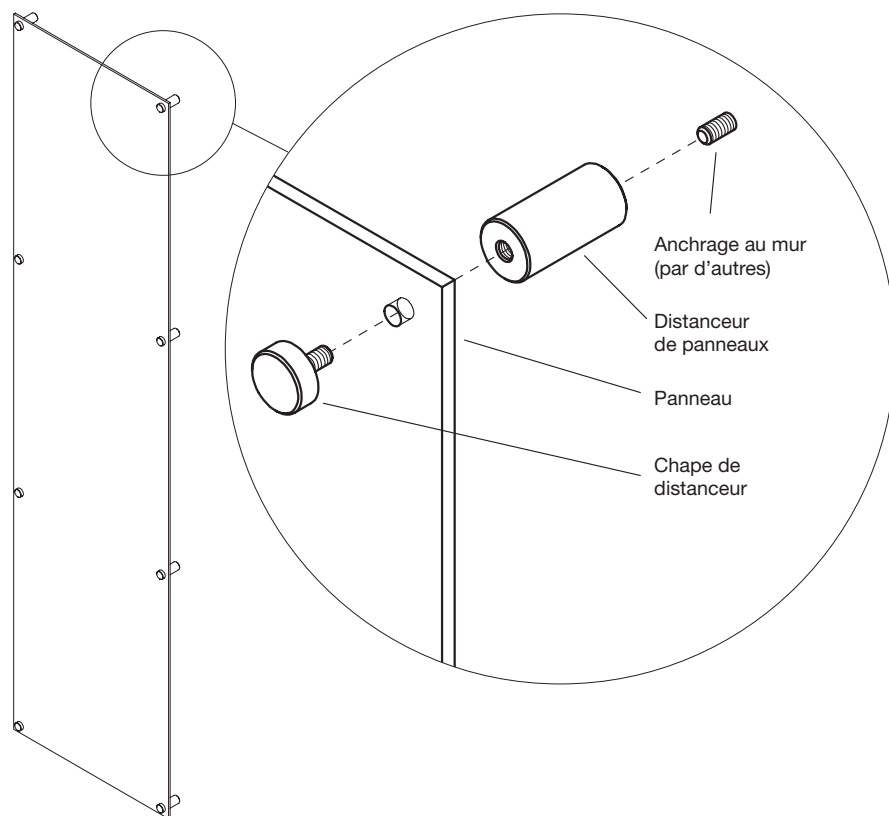
Les panneaux doivent être manipulés avec des gants/mains propres afin d'éviter les empreintes digitales.

Les charges statiques qui peuvent s'accumuler après le retrait du masquage protecteur peuvent être retirées en essuyant la feuille avec un chiffon humidifié avec de l'eau.

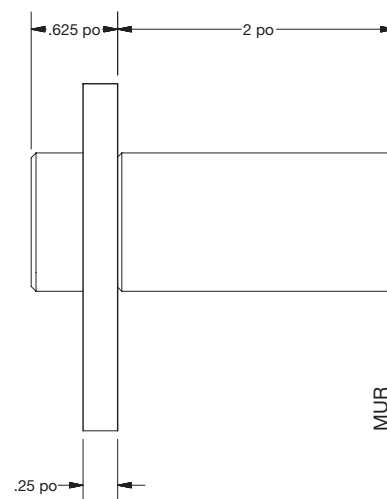
Époussetez légèrement avec un plumeau ou un chiffon doux et propre d'abord. Gardez le chiffon de nettoyage libre de gravillon.

AVERTISSEMENT : Ne pas laisser les rebords du panneau se mouiller lors du nettoyage de la surface du panneau. Ceci endommagerait le panneau et annule la garantie du produit.

Quincaillerie de panneau



Panneau mural et dimensions de la quincaillerie



PLUS D'INFORMATIONS

Pour plus d'informations, ou pour un représentant Armstrong, composez le 1 877 ARMSTRONG.

Pour des informations techniques complètes, des dessins détaillés, de l'aide à la conception CAO, des informations à propos de l'installation et de nombreux autres services techniques, appelez les services TechLine^{MC} au 1 877 ARMSTRONG ou TÉLÉCOPIEZ au 1 800 572-TECH.

Pour les dernières sélections de produits et dernières données spécifiques, visitez armstrongplafonds.ca/infusions

Brevets américains en instance, incluant les É-U. Publication n° 2004/0182022.

Toutes les marques de commerce utilisées aux présentes appartiennent à AWI Licensing Company et/ou à ses sociétés affiliées

© 2011 AWI Licensing Company • Imprimé aux États-Unis d'Amérique

LA-297747-311

Armstrong^{MO}
SOLUTIONS PLAFONDS