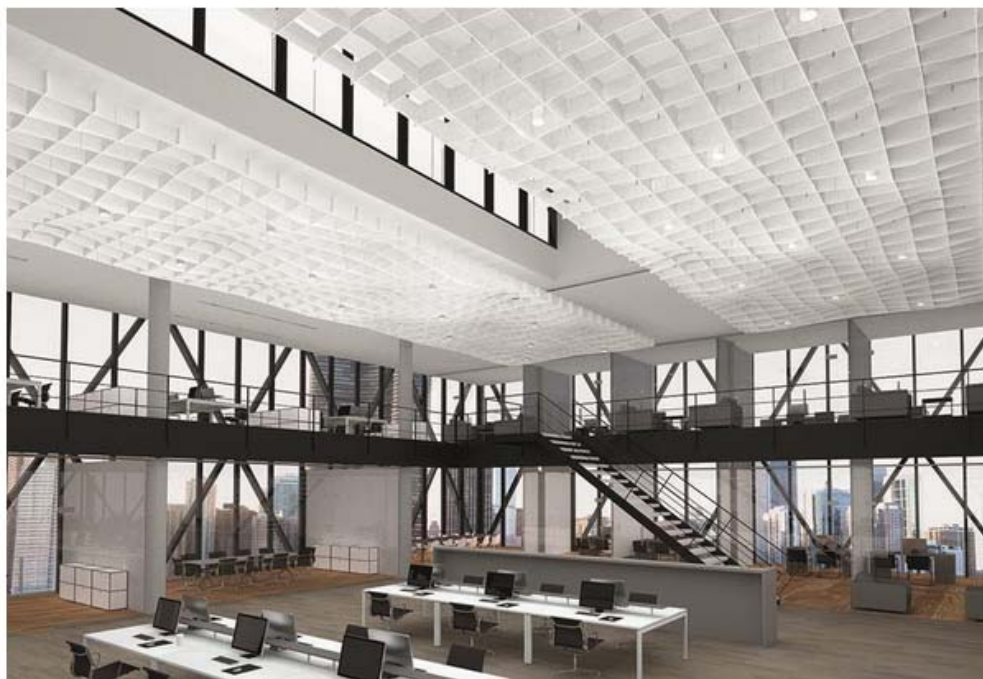


Communiqué de presse
POUR PUBLICATION IMMÉDIATE
17 septembre 2020

**PERSONNE-
RESSOURCE :**
Cindy O’Neill
717-396-5671
717-725-9514
[courriel](#)

**Les nouveaux systèmes FeltWorks^{MD} à cellule ouverte des
Solutions de plafond Armstrong offrent une absorption du son
dans un visuel géométrique et modulaire**

*Trois conceptions de panneaux en trusses qui peuvent être utilisées dans des
installations en nuage ou mur à mur*



LANCASTER, PA – Grâce à l’intégration des nouveaux panneaux acoustiques FeltWorks^{MD} à cellule ouverte, les Solutions plafond et mur Armstrong offre un visuel de plafond géométrique et modulaire qui aide également à réduire le bruit dans les environnements à aires ouvertes.

Inspirés d’espaces remarquables^{MD}

Armstrong^{MD}
SOLUTIONS PLAFOND ET MUR

Les [systèmes de plafond FeltWorks à cellule ouverte](#) sont le nouvel ajout à la gamme de produits de plafond en feutre Armstrong^{MD}, qui comprend également des trusses préparées de lames FeltWorks et de panneaux acoustiques FeltWorks.

Offerts en trois conceptions de panneaux en trousse, incluant Vagues et vogues, Monts et vallées, et rectangles, les panneaux Feltworks à cellule ouverte peuvent être installés en nuage carré ou rectangulaire ou reliés pour créer une conception mur à mur.

Offert en 15 couleurs standard

Offertes en 15 couleurs standard, les trusses modulaires peuvent être spécifiées en quatre dimensions : des trusses de 48 x 48 po, 96 x 48 po, 48 x 96 po et 96 x 96 po. Les trusses Vagues et vogues et Monts et vallées sont offertes en panneaux de 9 po de profondeur et les trusses rectangulaires sont offertes en panneaux de 6 po ou 12 po de profondeur. Nul besoin de finir les bordures coupées sur place grâce à la couleur constante même à l'intérieur des panneaux.

Les panneaux Feltworks à cellule ouverte s'installent facilement à l'aide de la trousse de suspension et peuvent être facilement retirés pour offrir un accès au faux plafond et permettre l'intégration de l'éclairage. Grâce à leur absorption du son atteignant un CRB allant jusqu'à 0,80, les panneaux de 1/4 po d'épaisseur offrent une excellente performance acoustique.

Composés jusqu'à 60 % de fibres PET à contenu recyclé de postconsommation, les panneaux Feltworks à cellule ouverte font partie de la gamme Sustain^{MD} d'Armstrong^{MD} et respectent les normes de développement durable des bâtiments les plus strictes de l'industrie, y compris la certification GREENGUARD Gold, en plus d'être exempts de produits sur la liste rouge Declare^{MS}.

Pour en savoir plus sur les panneaux acoustiques FeltWorks à cellule ouverte, veuillez visiter le site armstrongplafonds.ca/feltworks et explorer le guide de conception de FeltWorks à cellule ouverte, où vous trouverez des aménagements détaillés et des schémas d'installation. Les fichiers CAD et Revit^{MD} sont disponibles en ligne pour la conception et la documentation. Vous pouvez également clavarder avec nous en ligne ou appeler un expert TechLine situé aux États-Unis au numéro 1-877-276-7876, option n° 2, si vous avez besoin d'aide.

Grâce à la récente acquisition de Turf Design, Armstrong a amélioré et étendu sa gamme de produits en feutre afin d'inclure des conceptions personnalisées de Turf, offrant ainsi aux architectes et aux concepteurs une sélection incomparable de produits et de solutions

acoustiques en feutre. Pour en savoir plus sur les créations en feutre personnalisées de Turf Design, visitez la page www.armstrongplafonds.ca/turfdesign.

À propos des Industries mondiales Armstrong

Les Industries mondiales Armstrong, inc. (AWI) est un chef de file dans la conception et la fabrication de solutions innovatrices de plafonds, de murs et de systèmes de suspension pour les espaces commerciaux ou résidentiels en Amérique. Avec plus de 1 milliard de dollars en revenus en 2019 et environ 2 500 employés, AWI opère à partir d'un réseau de 14 installations et 5 usines dédiées à sa coentreprise WAVE.