

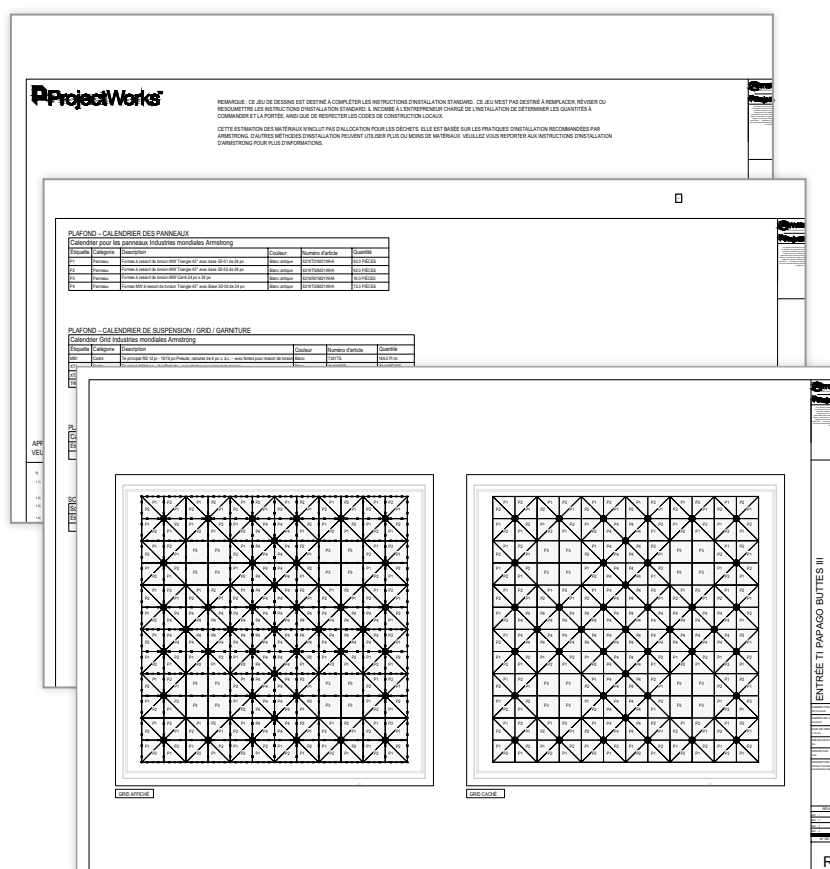


ProjectWorks<sup>MD</sup>  
Service de  
conception et  
d'avant-projet

**Armstrong**<sup>MD</sup>  
Industries mondiales



MetalWorks<sup>®</sup> Formes à ressort de torsion ; Entrée de Papago Buttes



## Comment ProjectWorks<sup>MD</sup> peut-il vous aider?

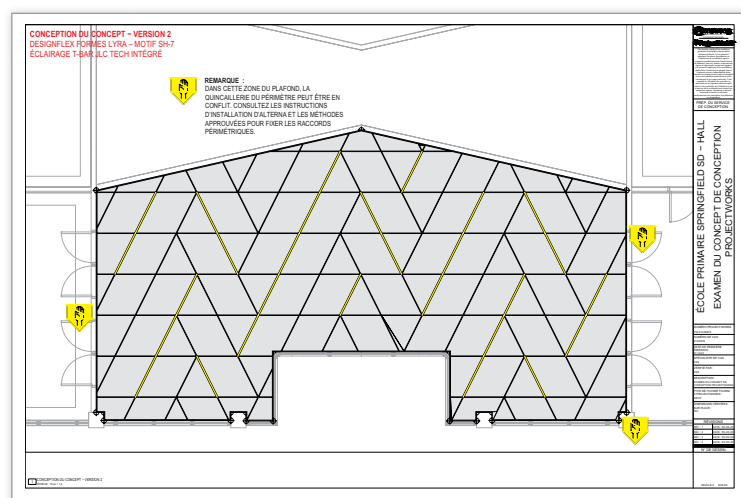
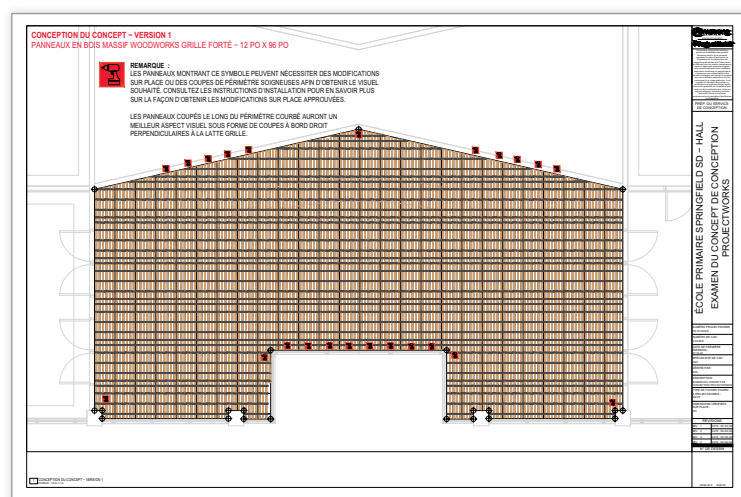
ProjectWorks<sup>MD</sup> fournit une assistance gratuite pour simplifier la disposition des plafonds et des murs et fournir des jeux de dessins complets qui rationalisent l'ensemble du processus de projet; depuis la conception et le devis jusqu'aux estimations et à l'installation.

Chaque projet est unique avec des exigences spécifiques. Des petits aménagements linéaires standard aux grands concepts de plafonds personnalisés, nous prenons tout en charge.

 **ProjectWorks<sup>MD</sup>**

# Solutions standards Armstrong et ProjectWorks<sup>MD</sup>

À mesure que votre projet passe de la conception schématique à l'installation des matériaux, le service de conception ProjectWorks propose trois services uniques pour vous aider tout au long des différentes phases de construction : Consultation en conception, service de conception et service d'avant-projet.



Un budget de matériaux est également fourni avec chaque disposition pour vous aider à évaluer les options.

## Consultation en conception

Au début de la conception, nous pouvons vous aider à déterminer quels produits correspondent aux objectifs, au budget et à l'esthétique de votre projet. Ce service a pour but de vous aider à comparer différentes options de solutions et de budgets pour faire avancer votre projet.

Produits livrables et valeur

- Séances de conception collaborative pour discuter des solutions qui répondent à l'intention de conception.
- Visuels en temps réel de différentes solutions et configurations au sein du projet.
- Dispositions du PPR de base et budgets de matériaux pour aider à évaluer les options.
- Assurer la constructibilité sécuritaire de la conception en analysant les détails d'installation des solutions appliquées.

# Solutions standards Armstrong et ProjectWorks<sup>MD</sup>

## Service de conception

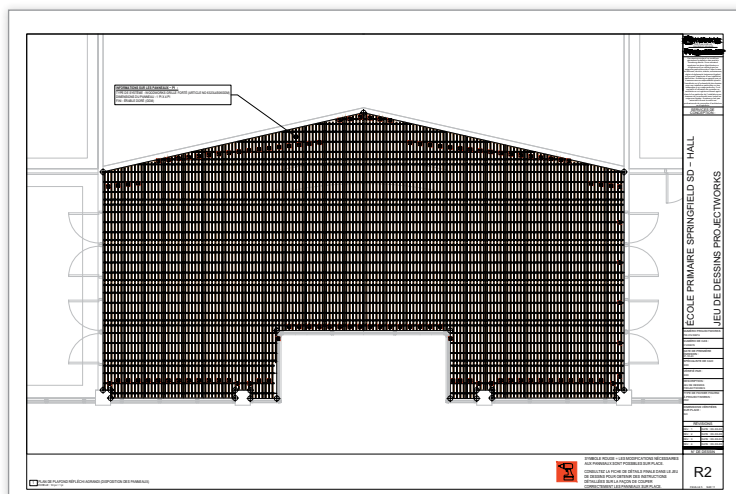
Lorsque votre projet est en phase de développement de la conception ou de documentation de la construction, nous pouvons aider avec les dispositions, les spécifications, les modèles 3D Revit<sup>MD</sup> et un budget de matériaux défini, afin de vous aider à préparer votre projet pour l'appel d'offres.

### Produits livrables et valeur

- Les dispositions et calendriers détaillés des panneaux, des suspensions et de la quincaillerie améliorent la coordination des projets et réduire les contestations des appels d'offres.
- Intégration parfaite des solutions partenaires d'ouvrages mécaniques et CVC aux dispositions.
- Les capacités d'optimisation des garnitures Axiom et des panneaux aident à réduire les déchets et soutenir les objectifs de durabilité.
- Budget des matériaux et conseils en matière de spécifications.
- Le modèle 3D Revit peut être lié au plan de construction existant pour prendre en charge les évaluations de projet.
- Le modèle peut être utilisé pour les rendus et les visites architecturales, ce qui permet de gagner du temps et d'améliorer les effets visuels du client.



Le modèle Revit aux dimensions exactes comprend des données du produit pour les panneaux, la suspension et la garniture de périmètre.



Le jeu de dessins contient des dispositions et des calendriers pour aider à guider les documents de construction.

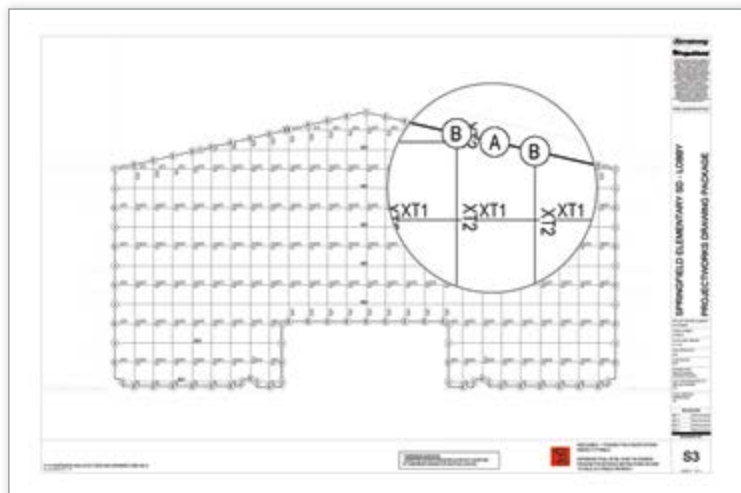




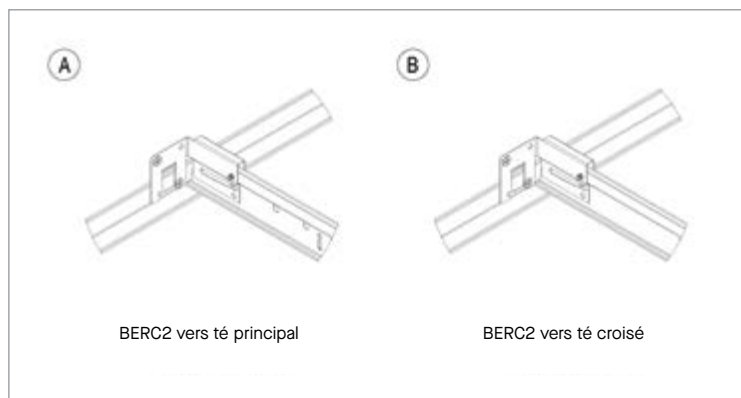
# Solutions standards Armstrong et ProjectWorks<sup>MD</sup>

## Service d'avant-projet

À mesure que votre projet entre dans la phase de construction, nous fournissons un service d'avant-projet pour prendre en charge les appels d'offres, les commandes et l'installation.



La disposition de la suspension et de la quincaillerie montre l'emplacement exact de chaque composant.



Détail de la quincaillerie correspondante pour plus de clarté dans la construction.

### Produits livrables et valeur

- Des quantités complètes de panneaux, de suspensions et de quincaillerie pour des estimations et des débuts de travaux précis et rapides.
- Les dispositions détaillées des panneaux, des suspensions et de la quincaillerie facilitent la coordination du projet sur site.
- Les étiquettes de modification des panneaux, les détails d'installation génériques et les détails des dessins d'accessoires ajoutent de la clarté dans la construction.
- Les capacités d'optimisation des garnitures Axiom et des panneaux réduisent les coûts et les matériaux en fonction d'une réutilisation réaliste des débris.
- La nomenclature précise avec numéros d'articles et quantités, tailles de cartons et matériaux restants facilite la commande.

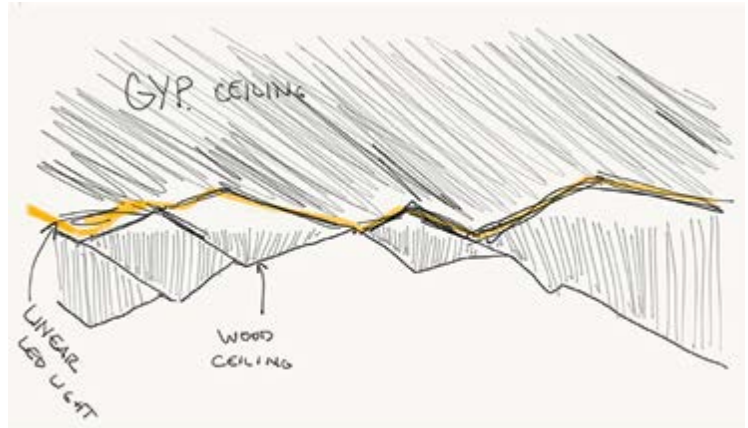
# Service de conception pour des solutions personnalisées qui vous ressemblent

## Aide à la conception personnalisée

Pour les espaces uniques qui nécessitent des produits personnalisés, ProjectWorks<sup>MD</sup> peut vous aider à développer des concepts uniques en leur genre en matière de solutions sécuritaires et manufacturables. Laissez notre ensemble rationalisé de produits livrables répondre aux préoccupations que vous pourriez avoir et vous aider à maintenir vos projets dans les délais et dans les limites du budget.

### Produits livrables et valeur

- Séances de conception collaborative pour esquisser les concepts et s'aligner sur l'intention.
- Proposer des options « bien-mieux-meilleur » pour votre conception avec des rendus de concept 3D et des budgets et délais de livraison comparatifs.
- Détails et spécifications propres au projet pour faciliter les soumissions et accroître la confiance dans la façon dont les solutions seront installées.
- Des maquettes physiques et des échantillons peuvent être coordonnés pour garantir que la forme et la fonction répondent à vos besoins de conception et de performance.



ProjectWorks fournit une assistance complète, de la conception à l'installation, pour vos visions uniques en leur genre.

# Solutions de plafonds automatisées dans ProjectWorks<sup>MD</sup>

Même si ProjectWorks<sup>MD</sup> fournit une assistance en matière de dessins pour toute application de plafond ou de mur, des solutions de plafonds Armstrong<sup>MD</sup> spécifiques sont incluses dans nos fonctionnalités numériques automatisées. Cette automatisation nous permet de créer des jeux de dessins optimisés, de générer des modèles 3D Revit<sup>MD</sup> et de fournir une nomenclature complète avec des quantités précises de panneaux, de suspensions et de quincaillerie. Ces caractéristiques garantissent que votre projet est pris en charge de manière transparente depuis la conception jusqu'à l'installation.

## Systèmes de plafond DesignFlex<sup>MD</sup>



Calla<sup>MD</sup> Formes pour DesignFlex



Lyra<sup>MD</sup> Formes pour DesignFlex



Ultima<sup>MD</sup> Formes pour DesignFlex



WoodWorks<sup>MD</sup> Formes pour DesignFlex



Optima<sup>MD</sup> Formes pour DesignFlex



MetalWorks<sup>MD</sup> Formes pour DesignFlex



Formes Calla pour DesignFlex; Chicago Regional Council of Carpenters



# Solutions de plafonds automatisées dans ProjectWorks<sup>MD</sup>

## WoodWorks<sup>MD</sup> Systèmes de plafond



WoodWorks Tégulaire



WoodWorks Grille Tégulaire



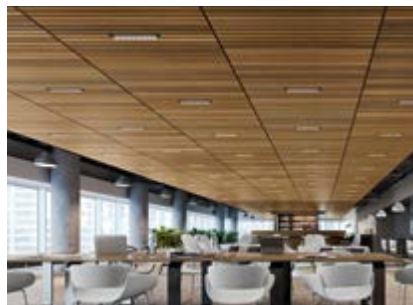
WoodWorks Grille - Forté Panneaux en  
bois massif et plaqués



WoodWorks Vector<sup>MD</sup>



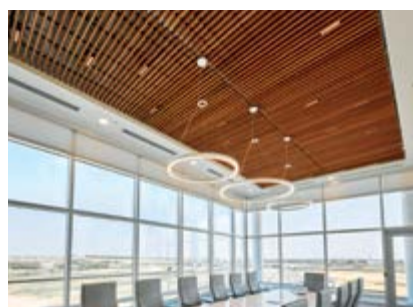
WoodWorks Linéaire plaqué rainuré



WoodWorks Linéaire et tégulaire



Panneaux de bois massif linéaires WoodWorks



Panneaux de bois massif  
WoodWorks Grille - classiques



# Solutions de plafonds automatisées dans ProjectWorks<sup>MD</sup>

## MetalWorks<sup>MC</sup> Systèmes de plafond



MetalWorks Tégulaire



MetalWorks Vector<sup>MD</sup>



MetalWorks à enclencher



Lames - classiques MetalWorks



MetalWorks Immix Lames



MetalWorks Immix Linéaire



MetalWorks à ressorts de torsion



MetalWorks Formes 3D à ressorts de torsion



MetalWorks Formes 2D à ressorts de torsion



MetalWorks Mesh à ressorts de torsion



MetalWorks 3D

# Solutions de plafonds automatisées dans ProjectWorks<sup>MD</sup>

## MetalWorks<sup>MC</sup> Systèmes de plafond (suite)



MetalWorks Linéaire et classique



MetalWorks Linéaire – Diverge<sup>MC</sup>



MetalWorks Linéaire – Synchro<sup>MD</sup>



MetalWorks Mesh Suspendu carré et régulier



# Solutions de plafonds automatisées dans ProjectWorks<sup>MD</sup>

## Tectum<sup>MD</sup> Panneaux



Solutions Tectum : Tectum suspendu et régulaire (panneaux de 24 × 24 po et 24 × 48 po)  
Tectum à haut CRB



Solutions Tectum DesignArt<sup>MD</sup> : Tectum DesignArt Lignes et régulaire Tectum DesignArt Lignes et régulaires à haut CRB

## Tectum à fixation directe



Tectum à fixation directe pour suspension pour gypse FrameAll<sup>MD</sup>

## Systèmes de plafond SoundScapes



SoundScapes Lames – fixation à la suspension



SoundScapes Lames – suspension de manière indépendante



SoundScapes Lames – fixation directe

## FeltWorks Varaffix Ceiling Systems



FeltWorks Lames – fixation à la suspension



FeltWorks Lames – suspension de manière indépendante



FeltWorks Lames – fixation directe



# Solutions de plafonds automatisées dans ProjectWorks<sup>MD</sup>

## Solutions intégrées Éclairage, CVC et panneaux d'accès



Sculpt<sup>MC</sup> Lampe par Axis Lighting



TechZone<sup>MD</sup> Éclairage linéaire compatible par BASO<sup>MC</sup> USA ou Axis Lighting



T-Bar Flex<sup>MD</sup> Lampe par JLC-Tech



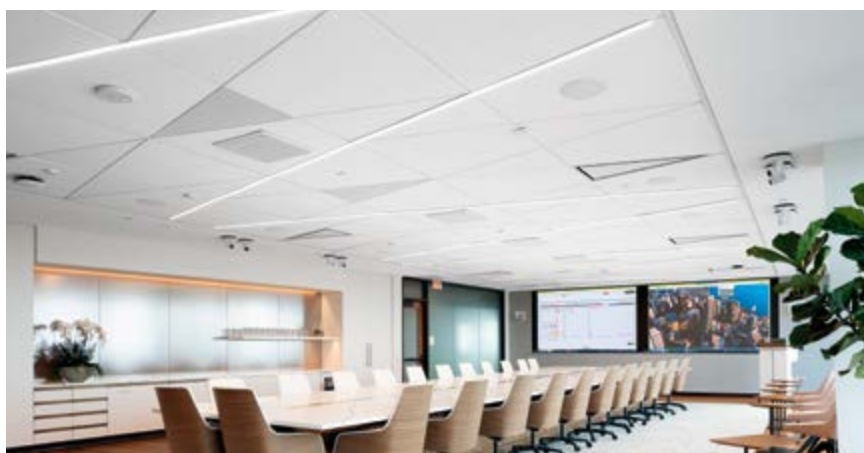
T-Bar LED<sup>MD</sup> Lampe par JLC-Tech



Diffuseurs en forme par Price<sup>MD</sup> Industries



Plafonnier en forme de cercle et de carré sans bordure par USAI<sup>MD</sup> (3,5 et 5 po)



Vode<sup>MD</sup> Zip Two<sup>MD</sup>



Panneaux d'accès CastWorks<sup>MC</sup>

**REMARQUE :** Des appareils d'éclairage et des diffuseurs génériques peuvent être utilisés dans les dessins de projet.

# Solutions de plafonds automatisées dans ProjectWorks<sup>MD</sup>

## Système de purification d'air VidaShield UV24<sup>MC</sup>



Système de purification d'air VidaShield UV24

## Système de filtration d'air StrataClean IQ<sup>MC</sup>



Système de filtration d'air StrataClean IQ

## Axiom<sup>MD</sup> Garnitures et transitions



Transitions Axiom<sup>MD</sup>



Axiom<sup>MD</sup> Knife Edge<sup>MD</sup> Tranchant



Axiom<sup>MD</sup> Vector Garniture, droite ou courbée



Garniture Axiom<sup>MD</sup> Classique droite et courbée



Axiom<sup>MD</sup> Interlude<sup>MD</sup>



Moultures murales et anneaux de colonne Axiom, Garniture droite et courbée



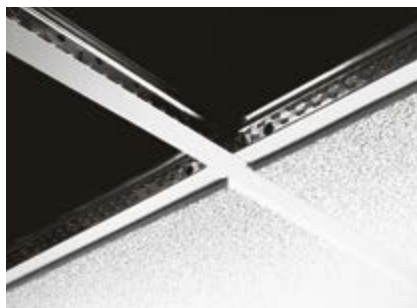
Axiom Apparié



Garniture Axiom pour gypse et AcoustiBuilt<sup>MD</sup>

# Solutions de plafonds automatisées dans ProjectWorks<sup>MD</sup>

## Systèmes de suspension



Prelude<sup>MD</sup> XL<sup>MD</sup> et Prelude XL HRC\*



Silhouette<sup>MD</sup> XL<sup>MD</sup> avec retrait de 1/8 po



Suprafine<sup>MD</sup> XL<sup>MD</sup> et Suprafine XL HRC\*



Interlude<sup>MD</sup> XL<sup>MD</sup> HRC\*



Silhouette XL à retrait de 1/4 po



DynaMax<sup>MD</sup>\*



Clean Room<sup>MD</sup> – acier et aluminium



DynaMax<sup>MD</sup> Plus\*

## Encadrement pour gypse



Suspension pour gypse FrameAll<sup>MD</sup> pour plafonds plats



Système de suspension en aluminium structurel DynaMax pour centre de données et Calla<sup>MD</sup> pour DynaMax



# Solutions de plafonds automatisées dans ProjectWorks<sup>MD</sup>

## Systèmes de plafonds acoustiques en fibre minérale

AcoustiBuilt<sup>MD</sup> (pour suspension pour gypse FrameAll<sup>MC</sup>)

Armatuff<sup>MD</sup>

Backstage Noir<sup>MD</sup>

Calla<sup>MD</sup>

Calla<sup>MD</sup> Templok<sup>MD</sup>

Canyon<sup>MD</sup>

Ceramaguard<sup>MD</sup>

Ceramaguard<sup>MD</sup> Fine Fissured<sup>MC</sup>

Cirrus<sup>MD</sup>

Clean Room<sup>MC</sup> FL/VL

Cortega<sup>MD</sup>

Dune<sup>MC</sup>

Fine Fissured<sup>MC</sup>

Georgian<sup>MC</sup>

Kitchen Zone<sup>MC</sup>

Lyra<sup>MD</sup>

Mesa<sup>MC</sup>

Optima<sup>MD</sup>

Pueblo<sup>MC</sup>

School Zone<sup>MD</sup> Scolaire

Fine Fissured<sup>MC</sup>

School Zone<sup>MD</sup> Scolaire

Fine Fissured<sup>MC</sup>

Ultima<sup>MD</sup>

Ultima<sup>MD</sup> à faible carbone intrinsèque

Ultima<sup>MD</sup> Templok<sup>MD</sup>



Panneaux réguliers Ultima<sup>MD</sup> Templok<sup>MD</sup> en fibre minérale à économie d'énergie



Panneaux en fibre de verre d'aspect bois Lyra<sup>MD</sup> PB Vector en fini Vanille cendrée

**REMARQUE :** Nos capacités numériques automatisées englobent également les variantes de toutes les gammes de produits en fibre minérale et en fibre de verre répertoriées. Il s'agit notamment de solutions pour DesignFlex<sup>MD</sup>, AirAssure<sup>MD</sup>, Health Zone<sup>MC</sup>, DynaMax<sup>MD</sup>, TechZone<sup>MD</sup>, à haut CRB et à haute CAC, ainsi que des options de bordures Vector<sup>MD</sup>, dissimulées, régulières, régulières biseautées et suspendues carrées. Les dimensions et couleurs FASTSIZE<sup>MC</sup> fabriquées sur mesure peuvent également être prises en charge.

# PASSEZ À L'ÉTAPE SUIVANTE

L'expérience,  
par-dessus tout<sup>MC</sup>

## 877 276-7876

Représentants du service à la clientèle  
du lundi au vendredi,  
de 7 h à 17 h, HNE

TechLine – Informations techniques, dessins détaillés,  
aide à la conception CAO, informations reliées à  
l'installation, autres services techniques –  
de 8 h à 17 h 30 HNE, du lundi au vendredi.  
Par télécopieur au 800 572-8324, ou par courriel  
à l'adresse : [techline@armstrongceilings.com](mailto:techline@armstrongceilings.com)

## [armstrongplafonds.ca/commercial](http://armstrongplafonds.ca/commercial)

Nouvelles récentes sur les produits  
Informations sur les produits standards et personnalisés  
Catalogue en ligne  
Fichiers CAO, Revit<sup>MD</sup>, SketchUp<sup>MD</sup>  
Outil de sélection visuelle, un plafond pour chaque  
espace : A Ceiling for Every Space<sup>MD</sup>  
Documentation et échantillons de produits : service  
rapide ou livraison régulière  
Personnes ressources : représentants, fournisseurs,  
entrepreneurs



## [armstrongplafonds.ca/projectworks](http://armstrongplafonds.ca/projectworks)

La puissance des services de conception  
et de préconstruction **ProjectWorks<sup>MD</sup>**

ProjectWorks propose des services de  
conception collaboratifs de pointe pour  
garantir que vos projets soient réalisés avec  
une précision et une efficacité inégalées.

Recevez des plans 2D, des budgets de  
matériaux et des modèles 3D Revit<sup>MD</sup>  
détaillés pour accélérer les délais du projet  
et améliorer la coordination.

Concevez en toute confiance. Devenez  
partenaire avec ProjectWorks dès  
aujourd'hui! Commencez sur  
[armstrongplafonds.ca/projectworks](http://armstrongplafonds.ca/projectworks)



## [armstrongplafonds.ca/projectworks](http://armstrongplafonds.ca/projectworks)

SketchUp<sup>MD</sup> est une marque déposée de Trimble, Inc.; Revit<sup>MD</sup> est une marque déposée d'Autodesk, Inc.; Sculpt est une marque de commerce de Axis Lighting; T-BAR LED<sup>MD</sup> et T-BAR Flex<sup>MD</sup> sont des marques de commerce de JLC-Tech; Price<sup>MD</sup> est une marque déposée de Price Industries Limited; BASO<sup>MD</sup> est une marque déposée de BASO Inc.; USAI<sup>MD</sup> est une marque déposée de USAI Lighting, LLC; VidaShield UV24<sup>MD</sup> est la propriété de Medical Illumination International, Inc; toutes les autres marques de commerce sont la propriété de AWI Licensing LLC et/ou de ses sociétés affiliées.  
© 2025 AWI Licensing LLC. • Imprimé aux États-Unis d'Amérique

# Armstrong<sup>MD</sup>

Industries mondiales