



Créez un sentiment de bien-être avec

- Un air plus pur
- Des surfaces désinfectables
- Des espaces plus lumineux et plus calmes
- Des matériaux durables
- Des choix de conception qui inspirent

Quoi de **NEUF**

2021/1 – Un design, un éclairage
et des détails qui font la différence

Un espace sain est...

ARKTURA
2020



CONCEPTIONS MÓZ
2020



CONCEPTION TURF
2020



ACGI
2019



Fait désormais partie
de notre gamme
WoodWorks^{MD}

UN PORTEFEUILLE CROISSANT : PLUS DE MATÉRIAUX, DE FORMES ET DE POSSIBILITÉS

Nous avons ajouté plus de possibilités afin que vous puissiez bénéficier d'options de conception illimitées pour vos projets. Des nouveaux matériaux, tels que les panneaux Tectum^{MD}, les moulages architecturaux Plasterform^{MC} et le feutre, aux possibilités de conception personnalisées dans notre portefeuille pour un projet de boutique unique en son genre avec le centre de solutions You Inspire^{MC} et désormais Arktura, les conceptions Móz et la conception Turf. Et n'oubliez pas notre service de conception et avant travaux ProjectWorks^{MD} qui transforme votre vision de la conception et projette le PPR en un ensemble de travaux efficace et pratique. Aujourd'hui plus que jamais, nous pouvons vous aider à créer des espaces sains et inspirants.

un espace inspirant

PLAFONDS
EN ACIER
2018



Fait désormais partie
de notre gamme
MetalWorks^{MC}

PLASTERFORM
2018



TECTUM
2017



SIMPLEX
2011



Fait désormais partie
de notre gamme
MetalWorks

Laboratoire vivant

Chez Armstrong, nous vivons et respirons des espaces sains, à l'intérieur comme à l'extérieur. Nous vous présentons notre laboratoire vivant, un espace actif où nous explorons les façons dont nos plafonds et nos murs peuvent aider les gens à donner le meilleur d'eux-mêmes là où ils vivent, travaillent, apprennent, guérissent et jouent.

Air pur et contrôlé, surfaces désinfectables, environnement calme et lumineux, matériaux durables et design inspirant... voilà notre conception d'un espace sain.



Les plafonds en fibre minérale Armstrong[™] sont la base d'un espace sain, grâce à des produits 24/7 Defend[™] qui améliorent la qualité de l'air intérieur, l'acoustique, la réflexion lumineuse et la durabilité.

Ci-dessus : Les plafonds AirAssure[™] réduisent les fuites d'air à travers le plan de plafond. Le système de purification d'air VidaShield UV24[™] améliore considérablement les systèmes de ventilation et de filtration de l'air. Le système de plafond acoustique sans joint ACOUSTIBuilt[™] ressemble au gypse mais fonctionne comme un plafond acoustique.



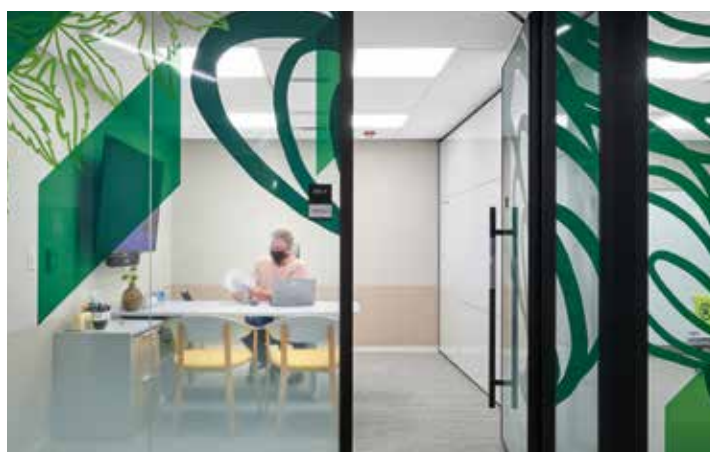
Profitez des bienfaits de la nature à l'intérieur dans le laboratoire vivant Armstrong



Les éléments de conception biophiliques incluent la lumière naturelle, des tons de bois chauds et des couleurs profondes et terreuses qui évoquent la croissance et le bien-être.

Plafonds spécialisés Tectum^{MD} et MetalWorks^{MC}, purificateur d'air VitaShield UV24^{MC} et suspension ouverte Prelude^{MD} sur 360°.

Les mesures du bâtiment sont affichées en temps réel, y compris la qualité de l'air, la température, la densité d'occupation, les alertes liées au nettoyage et à la désinfection, et d'autres données biomécaniques garantissant la confiance des occupants.



Ci-dessus : Les bureaux à aires fermées sont dotés de panneaux Total Acoustics^{MC} et offrent une combinaison idéale d'absorption sonore et de blocage du son pour garantir la confidentialité des échanges, et des endroits silencieux propices à la concentration.

À gauche : La fibre minérale de forme triangulaire Calla^{MD} pour le système de plafond DesignFlex^{MD} et notre système de purification d'air VidaShield UV24^{MC} ajoutent de l'intérêt à cet espace de collaboration unique.

BIENVENUE DANS LE LABORATOIRE VIVANT

*Nous vous accompagnons de
l'inspiration à l'installation*

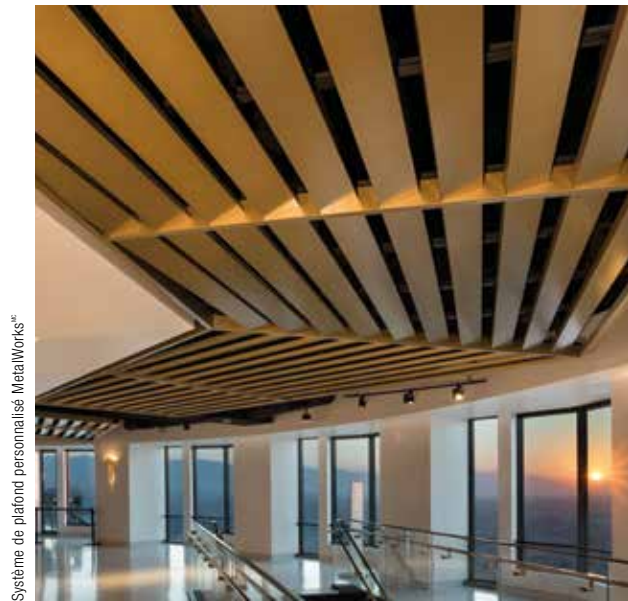


Woodworks™ Grille sur mesure



« C'est incroyable ce qu'on peut faire en si peu de temps. Nous devons travailler avec des paramètres très stricts et je ne peux vraiment pas imaginer un processus plus fluide compte tenu de tous les défis auxquels nous étions confrontés en termes de calendrier et de coûts. »

- Audrey Wu
Architecte du projet
Gensler,
Los Angeles



Système de plafond personnalisé MetalWorks™



Woodworks™ Grille : sur mesure
et lames SoundScapes™

Centre de solutions You Inspire^{MC}

Donnez vie aux idées qui vous ressemblent avec le plus vaste portefeuille de solutions et de systèmes intégrés.

Communiquez avec notre équipe de spécialistes de la conception pour obtenir une aide gratuite à la conception de plafonds qui comprend ce qui suit :

- Conception collaborative
- Dessins détaillés et de disposition
- Spécifications
- Établissement du budget et planification
- Aide avant-projet
- Recommandations pour l'installation



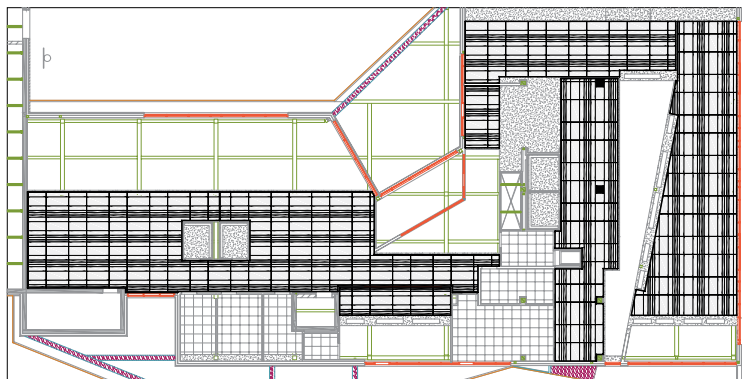
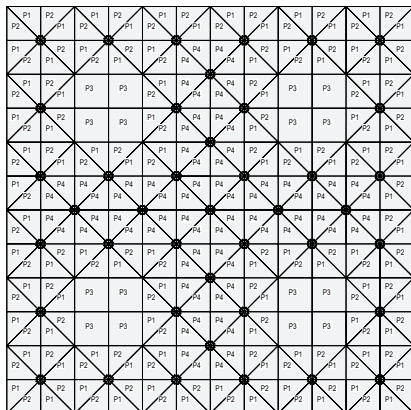
Ressort de torsion Metalworks® sur mesure



Lames MetalWorks® – Classics

« Le soutien que le personnel de ProjectWorks a pu apporter en étroite collaboration avec notre entreprise, l'entrepreneur général et l'équipe de conception s'est avéré inestimable pour assurer une livraison de projet réussie et dans les délais. »

– Brendan O'Neil
Directeur de la construction
Acoustek, Inc.,
North Dartmouth, MA



Rationalisez l'ensemble du processus de la conception du plafond aux estimations des matériaux et aux devis en passant par l'installation



Formes à ressort de torsion MetalWorks^{MD}



Rectangles et carrés réguliers Calla^{MD}

PROJECTWORKS^{MD}

Services gratuits de conception de plafonds et avant travaux

- Nous transformons votre vision de la conception du plafond et projetons le PPR en un ensemble de travail efficace et pratique
- Estimation plus rapide et plus facile – en moins de 48 heures
- Plafonds DesignFlex^{MD} et formes à ressort de torsion MetalWorks^{MD} et autres plafonds spécialisés inclus dans ProjectWorks^{MD}
- Soumettez votre plan de plafond réfléchi dans AutoCAD^{MD} ou un fichier Revit^{MD} avec un plan de plafond en 2D inclus et nous créerons des illustrations détaillées complètes, un devis complet et une liste des matériaux complète en 48 heures maximum

Conception rapide et efficace pour les concepteurs

Ensemble complet de conception jusqu'à l'installation :

- Délai d'exécution rapide pour la conception
- Intégration d'éclairage et de CVC avec les composants des partenaires d'Armstrong
- Dessins détaillés automatisés pour les systèmes de suspension et les accessoires
- Application de couleur personnalisée pour les panneaux de plafond, les systèmes de suspension et les garnitures de périmètre
- Évaluation budgétaire des matériaux
- Intègre la conception jusqu'à l'installation

Évaluation et estimation des matériaux plus rapides et plus faciles pour les entrepreneurs

- Disposition globale dimensionnée par plan de plafond réfléchi d'Armstrong Solutions de plafond dans l'espace de projet
- Dessins d'avant-projet et estimations des matériaux gratuits pour vos projets complexes et à grande échelle
- Plan d'installation couleur pour faciliter la visualisation lors de l'utilisation de plusieurs couleurs
- Schéma des panneaux montrant exactement quels panneaux sont installés à chaque emplacement dans l'espace de projet
- Schéma de suspension : chiffres-références de l'emplacement de chaque té standard et de chaque té principal
- Schéma d'assemblage affichant des détails des intersections de la suspension, des attaches et de l'installation du périmètre
- Estimation des matériaux d'avant-projet, y compris le devis avec la liste complète des matériaux
- Résolution des problèmes d'appel d'offres sur des projets grâce à nos options en fibre minérale les plus populaires

SERVICE DE CONCEPTION ET AVANT TRAVAUX



Panneaux muraux personnalisés de 1 po d'épaisseur à fixation directe Tectum^{MD} Create!^{MC}



Panneaux muraux personnalisés à fixation directe TECTUM^{MD} Create!^{MC}

Transformez les espaces intérieurs avec une profondeur d'image et une personnalité distinctives grâce à des panneaux personnalisés riches en texture

- Les panneaux muraux personnalisés à fixation directe de 1 po d'épaisseur Tectum^{MD} Create!^{MC} peuvent aider à créer de beaux espaces adaptés à toute esthétique
- Les motifs de panneaux répétés peuvent s'étendre sur les surfaces murales verticalement et horizontalement
- Excellente absorption acoustique : CRB allant jusqu'à 0,85 (en fonction de la méthode d'installation)
- Les tailles nominales des panneaux incluent 24 x 48 po et 48 x 96 po avec des bordures biseautés longs et courts (aucune taille personnalisée supplémentaire n'est disponible)
- Les panneaux peuvent être directement fixés à une grande variété de surfaces murales intérieures
- Les panneaux Tectum^{MD} font partie de la gamme Sustain^{MD} et respectent les normes actuelles du secteur les plus strictes en matière de développement durable
- Créez une œuvre acoustique unique en son genre!
Pour commencer, communiquez avec
ASQuote@armstrongceilings.com



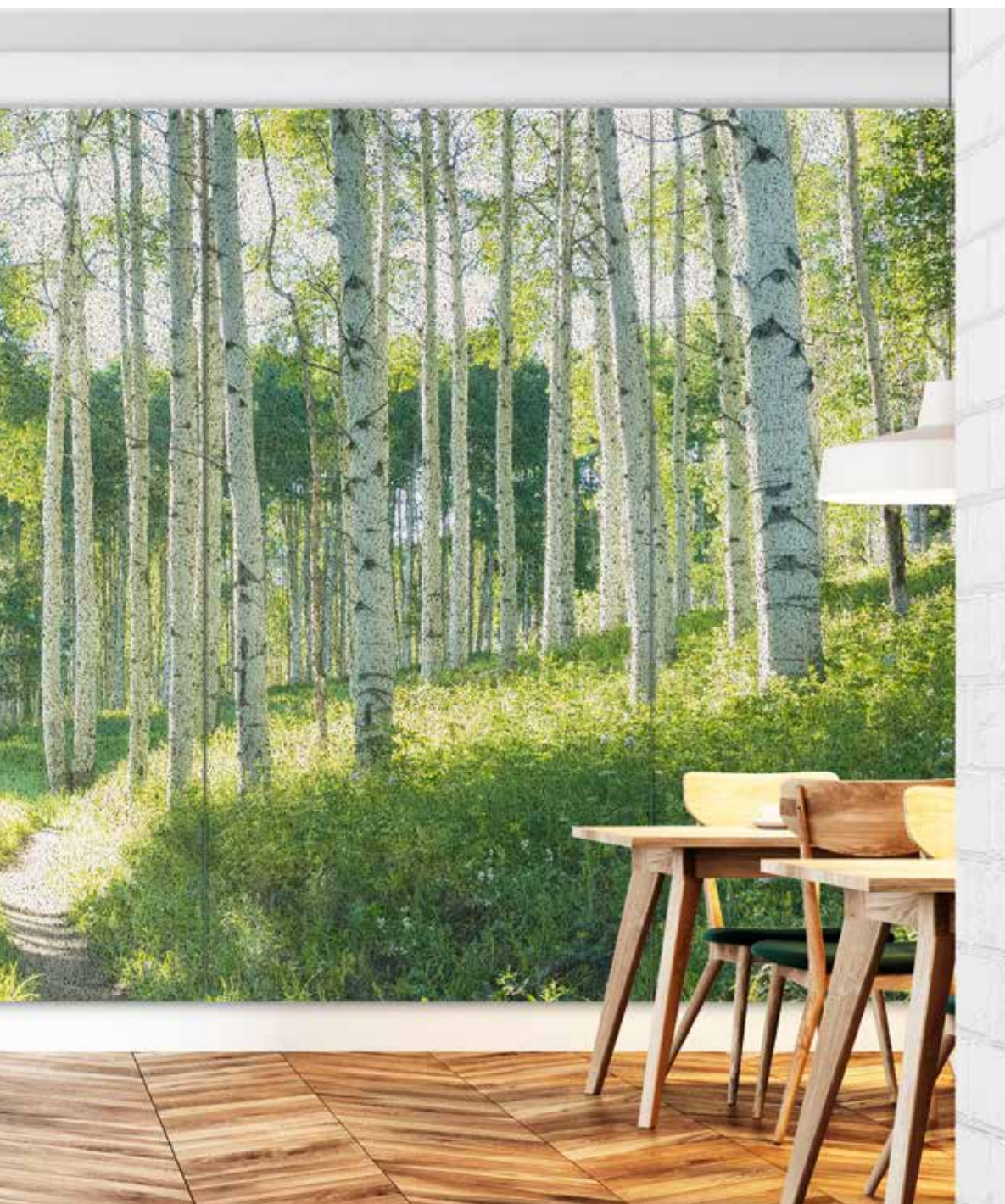
Voir encadré ci-dessus



SUSTAIN^{MD}
Systèmes de plafond
durables à haute performance



*Créez votre propre visuel avec de la
couleur et des illustrations*



OPTIONS DE CONCEPTION

Aspect industriel pour les espaces intérieurs dans un grand nombre de tailles, de couleurs et de motifs standard et personnalisés

METALWORKS^{MC} Mesh



Maintenant disponible en panneau de plus grande taille

- Les panneaux de plafond suspendu 24 x 48 po, 24 x 72 po et 24 x 96 po grand format sont disponibles en tant qu'articles standard en modèle canevas et treillis (métal déployé), fil soudé 1 et 2 cellules et fil tissé 1 et 2 cellules
- Variété de couleurs standard et couleurs sur mesure disponibles
- Famille de produits CleanAssure^{MC} : comprend des panneaux désinfectables, des systèmes de suspension et des garnitures
- Installation simple : panneaux suspendus avec système de suspension standard de 15/16 po avec bordures ou bords finis
- Rebord de panneau conçu en usine pour une installation rapide et sécuritaire dans le système de suspension
- Panneaux de remplissage acoustiques noirs offrant une absorption acoustique élevée et permettant de dissimuler des éléments dans le faux plafond

Panneaux en métal soudé 2 cellules Metalworks^{MC} Mesh; Suspension peinte à 360°; Panneaux en forme de triangle SoundScapesSM



Panneaux MetalWorks^{MC} Mesh; Treillis, canevas et coquilles





OPTIONS DE CONCEPTION

Offre un aspect monolithique sans retrait dans un grand nombre de tailles et de finis pour les applications intérieures et extérieures

Planches MetalWorks™ Linéaire – Synchro™ M1 de 6 po





METALWORKS^{MC} Linéaire – Synchro^{MC}

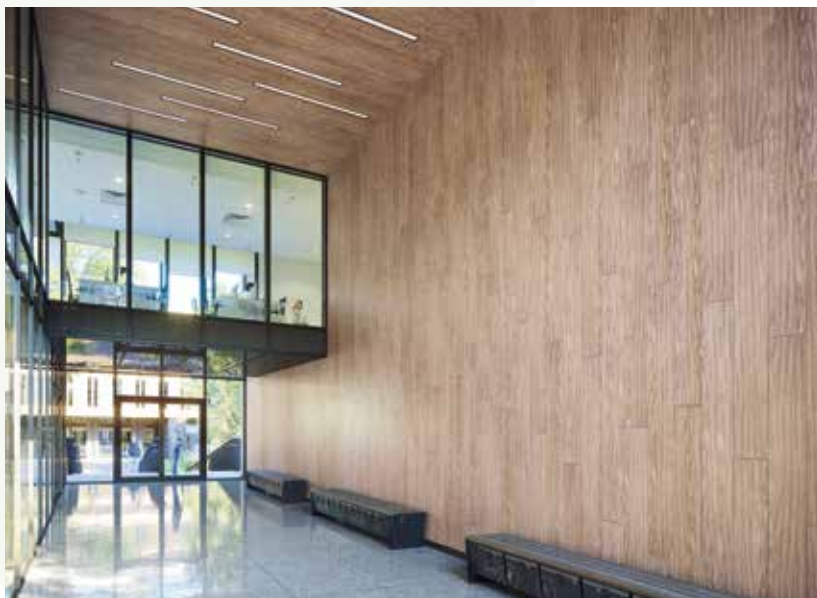


Maintenant disponible pour les murs intérieurs et les applications de plafonds en extérieur

Le système lisse et monolithique MetalWorks^{MC} Linéaire – Synchro^{MC} est désormais disponible pour les murs intérieurs et les applications de plafonds en extérieur, ainsi que les options d'intégration de luminaires linéaires sur place des partenaires Backlight^{MD} et XAL^{MD}.

- Largeurs de planche de 2 à 13 po pour les installations de plafonds en intérieur et en extérieur; de 4 à 13 po pour les murs intérieurs
- Planches disponibles en 4 finis métal standard et en 17 finis aspect bois Effects^{MC} standard pour les applications intérieures et extérieures
- Amélioration de l'absorption sonore avec les planches M2 : CRB de 0,70, identique aux panneaux de plafond
- Famille de produits CleanAssure^{MC} : comprend des planches désinfectables, des systèmes de suspension et une garniture
- Intégration des luminaires linéaires découpés sur place de Backlight^{MD} srl et XAL^{MD}
- MetalWorks^{MC} Linéaire : Synchro^{MC} pour les murs offre l'aspect de planche linéaire souhaité marié à un système d'installation familier et à un superbe aspect bois
- Planches pour l'extérieur testées pour être conformes aux classes 30, 60 et 90 de résistance aux poussées ascendantes du vent
- Systèmes de plafond et muraux conçus et éprouvés pour toutes les régions sismiques

Planches MetalWorks^{MC} Linéaire – Synchro^{MC}



OPTIONS DE CONCEPTION ET ÉCLAIRAGE INTÉGRÉ

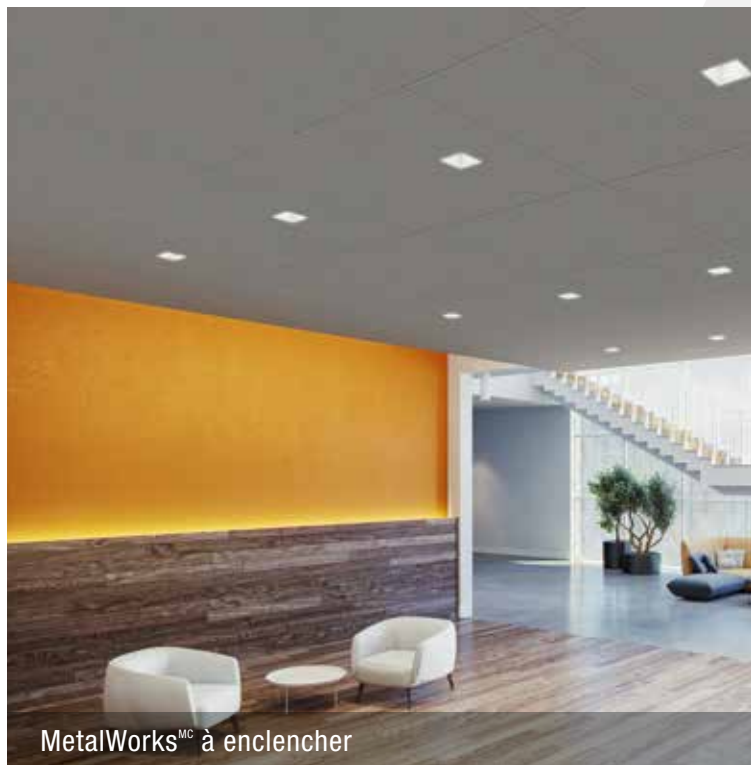
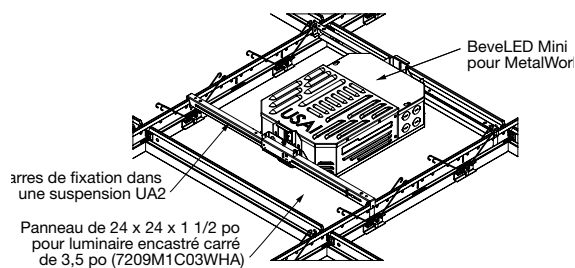
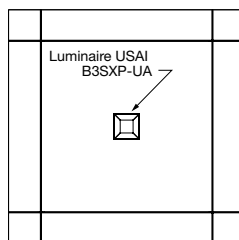
Des luminaires parfaitement centrés, des panneaux coupés à la perfection - à chaque fois

Panneaux avec coupe centrale pour plafonniers à ressort de torsion MetalWorks^{MC}



Formes à ressort de torsion MetalWorks^{MC}

USAI
Lighting



MetalWorks^{MC} à enclencher

Panneaux à enclencher MetalWorks^{MC} avec coupe centrale pour plafonniers



Panneaux avec coupe centrale pour plafonniers à ressort de torsion MetalWorks^{MC}



MetalWorks^{MC} à ressort de torsion



Panneaux METALWORKS^{MC} avec coupe centrale pour plafonniers encastrés

Les panneaux de plafond en métal découpés en usine avec précision sont conçus pour intégrer harmonieusement les plafonniers encastrés sans garniture carrés USAI^{MD} BeveLED^{MD}.

- Luminaires USAI centrés pour un visuel affleuré
- Les panneaux avec coupe centrale pour plafonniers font partie de la gamme CleanAssure^{MC}
- Les panneaux en métal durables et découpés en usine ont une apparence propre et sans garniture
- Panneaux précoupés disponibles dans le programme VITE134
- Préfabriqués et éprouvés pour toutes les régions sismiques
- Solutions économes en temps et en main-d'œuvre : les éclairages encastrés sont entièrement ajustables dans le système afin d'éviter les coupures, le désordre et le retrait des panneaux
- Font partie de la gamme Sustain^{MC} et respectent les normes actuelles les plus strictes en matière de développement durable



SUSTAIN^{MC}
Systèmes de plafond
durables à haute performance

ÉCLAIRAGE INTÉGRÉ

Conception multicouche légère simplifiée grâce à une solution de plafond polyvalente



Alcôves d'éclairage direct AXIOM^{MD}

pour plafonds spécialisés, de gypse
et ACOUSTIBuilt^{MD}

Associez l'éclairage par alcôve à un grand nombre d'options de plafond suspendu pour obtenir des performances d'éclairage prévisibles et une intégration de la conception facile avec les plafonds spécialisés Armstrong^{MD}, le gypse ou les plafonds ACOUSTIBuilt^{MD}.

- Fait partie d'une solution de plafond complète
- Alcôve d'éclairage en aluminium extrudé préfabriquée idéale pour les couloirs et les entrées avec faux plafonds peu profonds
- Intégration de l'éclairage prêt à l'emploi avec les produits partenaires XAL^{MD} LENO^{MD} ou Axis Click
- Contrôle de l'aspect fini et maintien d'un ajustement et d'un fini uniformes avec cette solution préfabriquée
- Font partie de la gamme Sustain^{MD} et respectent les normes actuelles les plus strictes en matière de développement durable

Alcôve d'éclairage direct Axiom^{MD} avec panneaux de gypse ou ACOUSTIBuilt^{MD}



Alcôve d'éclairage direct Axiom^{MD} avec panneaux MetalWorks^{MD} Effects^{MD}





Alcôve d'éclairage indirect Axiom™ Knife Edge™ avec panneaux Ultima™



Alcôve d'éclairage indirect Axiom™ avec panneaux Optima™ Vector™

Alcôves d'éclairage indirect AXIOM^{MD}

pour plafonds
spécialisés, de gypse
et ACOUSTIBuilt^{MD}

Améliorez magnifiquement la superposition de l'éclairage de votre conception avec un système d'éclairage indirect qui intègre pleinement les panneaux, le système de suspension et l'éclairage dans une solution complémentaire.

ÉCLAIRAGE INTÉGRÉ

Acoustique et esthétique



Système de plafond ACOUSTIBUILT®



**24 / 7
DEFEND^{MD}**

Solutions pour des espaces
plus sains et sécuritaires

CONFINER PURIFIER PROTÉGER



**TOTAL
ACOUSTICS^{MD}**
(CRB) Absorption du son
+ (CAP) Blocage du son



SUSTAIN^{MD}
Systèmes de plafond
durables à haute performance

LES DÉTAILS QUI FONT LA DIFFÉRENCE

Système de mur et de plafond acoustique sans joint ACOUSTIBuilt^{MD}

Précisez en toute confiance. Nous avons pensé à tout.

- Créez le système acoustique parfait de plafond et de mur sans joint d'un bout à l'autre du bâtiment, dans les plafonds mur à mur, de mur et de nuage au-delà de 7 pi
- Profitez d'une protection sonore totale et d'une grande souplesse de conception grâce aux options de panneaux de plafond Total Acoustics^{MD} : CRB + CAP = Performance Total Acoustics
- Méthodes d'installation/de finition semblables à celles des plafonds de gypse
- Installation sur des systèmes de suspension à gypse Armstrong^{MD}
- Plus facile à installer que le plâtre acoustique et à moindre coût
- Créez des conceptions de soffites complexes avec SimpleSoffit^{MD}
- Intégration parfaite avec les alcôves d'éclairage direct Axiom^{MD} pour les plafonds ACOUSTIBuilt – fait partie d'une gamme croissante d'options d'intégration d'alcôves, de diffuseurs et d'éclairage linéaire
- Le retrait mural pour les panneaux ACOUSTIBuilt fournit des détails de bord nets des panneaux gypses aux panneaux muraux ACOUSTIBuilt

Système de plafond acoustique sans joint ACOUSTIBuilt^{MD},
Application en nuage; Garniture AXIOM^{MD} Classic



Décoratifs ou fonctionnels, les retraits muraux ajoutent du design aux surfaces monolithiques

Retraits muraux pour panneaux de gypse



Transition du retrait mural pour panneaux de gypse (inférieur) aux panneaux ACOUSTIBuilt™ (supérieur)



Retraits muraux Armstrong^{MD}

pour murs de gypse et ACOUSTIBuilt^{MD}

Les retraits muraux créent un design horizontal ou vertical précis grâce à une garniture en aluminium de qualité pour une transition décorative de gypse à gypse ou de gypse aux panneaux muraux ACOUSTIBuilt^{MD}.

- Aluminium extrudé fini en usine préfabriqué pour des bordures nettement définies
- Crée une séparation entre les panneaux de gypse ou les panneaux muraux ACOUSTIBuilt
- Les options d'intersection et de coin s'adaptent aux conceptions des retraits muraux pour le changement de direction ou l'installation dans les coins
- Conception avec des coins, des intersections et des angles de 90 degrés préfabriqués



LES DÉTAILS QUI FONT LA DIFFÉRENCE

*Maintenez l'intention de conception du concept
à l'installation avec des détails exigeants*



Pochette à store AXIOM™ noyau et charpente et panneaux Optima™



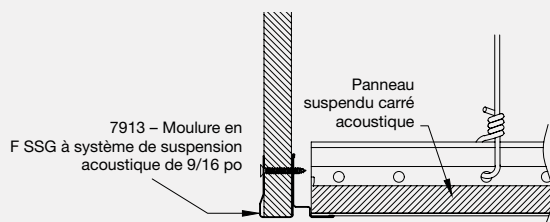
Pochettes à store AXIOM^{MD} noyau et charpente

Prend en charge un calendrier plus rapide avec
une solution polyvalente pour tout futur
système de plafond

Garantissez l'ajustement et la finition de la conception du périmètre du plafond avec une solution de pochette à store qui peut être installée dans la phase de construction du noyau et de la charpente tout en offrant au locataire la possibilité de choisir le store et la garniture finaux.

- Contrôle qualité au périmètre visible de l'intérieur et de l'extérieur du bâtiment par rapport aux pochettes fabriquées sur place
- Solution en aluminium extrudé de haute qualité pour une transition intégrée du plafond au périmètre
- Les pochettes préfabriquées à 3 côtés s'intègrent à tous les types et conditions de plafond, y compris les faux-plafonds ouverts
- Système « évolutif » pouvant s'adapter à tout store à enroulement actuel ou futur
- Fait partie de la gamme Sustain^{MC} et répond aux normes actuelles les plus strictes en matière de développement durable





Nouvelles moulures de transition

Garantissez les meilleurs détails de conception pour une transition invisible entre un plafond acoustique et un gypse vertical

Cette transition prête à l'emploi offre un idéal esthétique et permet aux panneaux réguliers de reposer à plat sur la moulure.

- Meilleur ajustement et meilleure finition pour le périmètre d'un espace où un montant abaissé de 3-5/8 po est généralement détaillé
- Options de profilé pour les systèmes de suspension Armstrong^{MD} de 15/16 po et 9/16 po et le système de suspension à gypse
- Moulure acoustique intégrée avec bande de semelle de gypse
- Fait partie de notre portefeuille de solutions préfabriquées pour des conditions communes



Cadrage SIMPLESOFFIT^{MC} pour panneaux de gypse et ACOUSTIBuilt^{MD}

Contrôlez l'aspect fini avec une solution préfabriquée en usine aux dimensions de votre retombée

- Maximisation de l'efficacité structurelle tout en réduisant l'utilisation de matériaux
- Applique des pratiques de construction modulaire pour améliorer les calendriers des projets
- Solution de cadrage de soffite préfabriquée conçue selon les spécifications de conception que vous avez précisées
- Favorise des chantiers plus sains et plus sûrs avec moins d'installateurs et plus d'espace

Retombée de gypse SimpleSoffit^{MC} avec panneaux CALLA[®]



LES DÉTAILS QUI FONT LA DIFFÉRENCE

DynaMax[™] avec éclairage suspendu Axis TrayFit[™]



DynaMax avec éclairage JLC-Tech TeraLite[™]



Système de plafond pour centres de données



La seule solution complète de plafond avec panneaux de plafond, éclairage et diffuseurs intégrés

Les solutions structurelles de suspension pour centres de données se développent avec de nouvelles options d'éclairage et de diffuseur, ainsi qu'un nouveau panneau de plafond végétal Optima[™] standard de 48 x 48 po pour la suspension DynaMax[™].

- Fixations et composants pré-conçus pour un ajustement et une finition appropriés dans le système de suspension structurel surdimensionné DynaMax
- Plusieurs options de luminaires de Vode[™], JLC-Tech et Axis s'intègrent parfaitement au système de suspension DynaMax
- Intégration du nouveau luminaire à barre en T LED[™] de JLC-Tech pour Prelude[™] XL Max[™]
- Options de diffuseur d'air intégré de Price[™] pour DynaMax
- Nouveau panneau de plafond de 48 x 48 po spécialement dimensionné et conçu pour le système de suspension DynaMax
- DynaMax et Prelude XL MAX font partie de la gamme Sustain[™] et respectent les normes actuelles les plus strictes en matière de développement durable

Des solutions de plafond complètes pour les centres de données et autres applications de plafond structurelles



LES DÉTAILS QUI FONT LA DIFFÉRENCE



Espaces sains chez Armstrong

Notre laboratoire vivant

Sur la couverture : Voici notre nouveau laboratoire vivant au sein de notre siège social de Lancaster, en Pennsylvanie. L'espace de bureau entièrement équipé de 10 000 pieds carrés occupe le rez-de-chaussée de l'Avenue, notre salle d'exposition d'expérience client. C'est un espace vivant et dynamique où de nouvelles solutions prennent forme, des systèmes qui créent un air plus pur et qui améliorent l'efficacité des systèmes CVC, à l'expérimentation de nouvelles méthodes d'installation, de nouveaux matériaux, de nouvelles formes et de nouveaux concepts.

Les employés travaillent dans l'ensemble de cet espace. Ils expriment leur opinion sur une variété d'espaces individuels et collaboratifs superbes et conçus avec une acoustique, un éclairage, une propreté, un confort et une qualité de l'air exceptionnels... en d'autres termes, des espaces sains.

Le laboratoire vivant utilise des capteurs numériques qui se connectent au système de gestion du bâtiment pour signaler des mesures telles que la température, la qualité de l'air, la densité d'occupation, les alertes liées au nettoyage et à la désinfection et d'autres données biomécaniques qui s'affichent en temps réel sur de grands écrans pour assurer aux gens qu'ils peuvent avoir confiance dans cet environnement sain lorsqu'ils travaillent dans le bâtiment.

L'objectif de ce laboratoire vivant, ainsi que des domaines d'intervention dans nos unités de fabrication, est d'apprendre comment nous pouvons aider à rendre les espaces post-COVID plus sûrs, plus confortables, plus efficaces et plus inspirants.

Revit™ est une marque déposée d'Autodesk, Inc.; AutoCAD™ est une marque déposée d'Autodesk, Inc., et/ou de ses filiales et/ou sociétés affiliées, aux États-Unis; Axis et Axis Click sont des marques déposées d'Axis Lighting Inc.; Backlight™ est une marque déposée de BACKLIGHT srl; Price™ est une marque déposée de Price Industries Limited; XAL™ et Leno™ sont des marques déposées de XAL, LLC; Vode™ est une marque déposée de Vode Lighting LLC; USAI™ et BevLED™ sont des marques déposées de USAI, LLC; T-Bar LED™, JLC-Tech et TERAlyte™ sont des marques commerciales de JLC-Tech, LLC.; toutes les autres marques déposées utilisées ici sont la propriété de AWI Licensing LLC et/ou ses sociétés affiliées.
© 2021 AWI Licensing LLC • Imprimé aux États-Unis d'Amérique

armstrongplafonds.ca/commercial

Photo de couverture :
Suspension Prelude 360°,
Panneaux acoustiques MetalWorks™ et
Tectum™, Système de purification d'air
VidaShield UV24™



Créez un sentiment de bien-être avec

- Un air plus pur
- Des surfaces désinfectables
- Des espaces plus lumineux et plus calmes
- Des matériaux durables
- Des choix de conception qui inspirent

Quoi de
NEUF

2021/1 –
Gamme Defend 24/7

Un espace sain est... un espace propice au bien-être



**24/7
DEFEND™**

Solutions pour des espaces
plus sains et sécuritaires

CONFINER PURIFIER PROTÉGER



**TOTAL
ACOUSTICS™**

(CRB) Absorption du son
+ (CAP) Blocage du son



SUSTAIN™

Systèmes de plafond
durables à haute performance

Lors d'une récente recherche avec nos clients, vous avez indiqué qu'aider les occupants à se sentir en sécurité et créer un espace propice au bien-être étaient au cœur de vos préoccupations.

- Un air propre, maîtrisé et contrôlé
- Des surfaces désinfectables
- Un environnement plus calme et plus lumineux
- Des façons de maintenir la distanciation physique
- Des matériaux beaux, enrichissants et durables et des conceptions inspirantes

Au sein de la gamme Armstrong, une multitude de solutions vous attendent pour vous aider à créer un sentiment de bien-être et de confiance pour ceux qui retournent au travail, apprennent, guérissent et jouent. Faites-nous savoir de quelle manière nous pouvons vous aider.

Création d'un espace pour un avenir solide

Principales conclusions de l'enquête rapide 2021 auprès des occupants d'un environnement intérieur

La préparation des espaces de travail pour les travailleurs qui retournent sur leur lieu de travail ne concerne pas seulement les améliorations de la sécurité liées au COVID.

86 %

des répondants s'attendent à se sentir très ou plutôt en sécurité dans leur espace de travail lors de leur retour sur leur lieu de travail.

83 %

des répondants s'attendent à ce que leur espace de travail soit préparé et adaptable à des événements futurs tels qu'une autre pandémie ou le changement climatique.

84 %

des répondants s'attendent à ce que leur espace de travail soit un environnement favorable au bien-être des personnes.

L'enjeu de l'espace de travail intérieur doit aller au-delà de la simple résolution des problèmes de santé et de sécurité liés à la pandémie pour évoluer vers des approches plus globales.

Les espaces de travail peuvent et doivent être préparés pour être sûrs et sains, propices au bien-être et adaptables dans le futur.

Facteurs importants pour créer des espaces de travail résilients	Très important	Importance globale
Schémas réguliers de nettoyage et de désinfection	77 %	97 %
Ventilation de l'air pour l'élimination des germes	65 %	92 %
Air purifié	59 %	88 %
La disposition permet une distanciation physique	53 %	88 %
Robinets sans contact	53 %	85 %
Technologie permettant de désinfecter les surfaces et l'air	50 %	86 %
Espace de collaboration de groupe	49 %	88 %
Accès aux extérieurs	49 %	86 %
Murs et surfaces résistant aux germes	45 %	80 %
Lumière naturelle abondante	42 %	84 %
Fenêtres qui s'ouvrent	42 %	76 %
Fenêtres qui protègent de la chaleur	41 %	80 %



La volatilité et les changements continus dans les espaces causés par les pandémies, le changement climatique et plus encore, ne vont pas disparaître, mais il est possible de travailler en toute sécurité et confortablement dans des environnements intérieurs.



QU'EST-CE QU'UN ESPACE SAIN?



**24/7
DEFEND™**

Solutions pour des espaces
plus sains et sécuritaires

CONFINER PURIFIER PROTÉGER



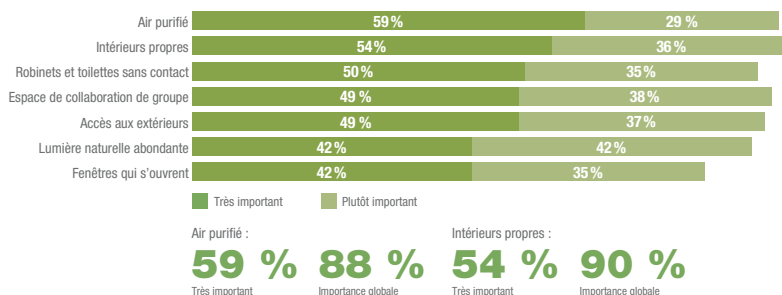
**TOTAL
ACOUSTICS™**
(CRB) Absorption du son
+ (CAP) Blocage du son



SUSTAIN™
Systèmes de plafond
durables à haute performance

Enquête rapide 2021 auprès des occupants d'un environnement intérieur

Ce qui rend un espace de travail plus sûr peut également le
rendre plus sain, plus durable et meilleur pour un bien-être total.



Voici notre dernière gamme de solutions pour vous aider à
répondre aux préoccupations des occupants des bâtiments
et à créer des espaces plus sains.

LA GAMME DE PRODUITS 24/7 DEFEND^{MC} AIDE À CONFINER, PURIFIER ET PROTÉGER

La gamme 24/7 Defend^{MC} est idéale pour tout environnement afin
de rassurer les gens sur le fait qu'ils sont entourés de matériaux
et de systèmes qui fonctionnent 24 heures sur 24, 7 jours sur
7 pour les garder en meilleure santé et plus sûrs.

Maîtrise et contrôle de l'air : Panneaux de plafond AirAssure^{MC}



Purification de l'air :

Système de purification d'air
Armstrong VidaShield UV24^{MC}



Plafonds désinfectables :

Plafonds, murs et systèmes d'installation de la gamme CleanAssure^{MC}



Brumiser



Vaporiser



Essuyer

CONFINER, NETTOYER ET PROTÉGER



Protéger :

Partitions, diviseurs et écrans



Protéger :

Gamme de solutions d'installation préconçues



Maîtrise et contrôle de l'air

Panneaux de plafond AirAssure^{MC}

- Les panneaux de plafond équipés de joints d'étanchéité intégrale AirAssure^{MC} contribuent à une qualité d'air intérieur plus propre, plus saine et plus sûre pour chaque espace
- Options de modernisation pour une meilleure maîtrise de l'air
- Réduction des fuites d'air à travers le plan de plafond dans un espace jusqu'à 4 fois plus important que les panneaux standard
- Augmentation de l'efficacité des systèmes de filtration et de purification de l'air au plafond jusqu'à 40 %
- Conversion facile en espaces contrôlés par pression négative ou positive (sans attaches de retenue)
- Convertissez rapidement les espaces existants en zones de confinement à l'aide des systèmes de suspension existants
- La mécanique, l'électricité et la plomberie restent facilement accessibles

Nouvelles tailles et textures

Panneaux Calla^{MD} Health Zone^{MC} Santé/ Ultima^{MD} Health Zone^{MC} Santé/ School Zone^{MD} Scolaire Fine Fissured^{MC} AirAssure^{MC}

- Option de modernisation facile pour améliorer le contrôle de l'air dans les bureaux, les écoles, les établissements de santé, les résidences assistées et partout où l'on souhaite améliorer la qualité de l'air intérieur



- Salles stériles jusqu'à la classe ISO 5 (Classe 100) – Calla^{MD} et Ultima^{MD} Health Zone^{MC} Santé AirAssure^{MC}

- Disponibles en bordures régulières de 9/16 po et 15/16 po :



- School Zone^{MD} Scolaire Fine Fissured^{MC} AirAssure^{MC} – Texture intermédiaire, 24 po x 24 po; 24 po x 48 po



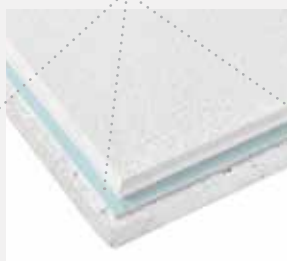
- Calla^{MD} Health Zone^{MC} Santé AirAssure^{MC} – Texture lisse, 24 x 24 po; NOUVEAU 24 x 48 po

- Ultima^{MD} Health Zone^{MC} Santé AirAssure – Texture fine, 24 x 24 po

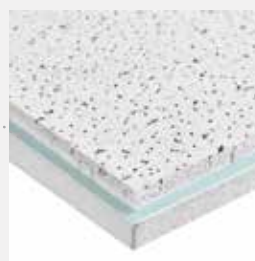
Bordures du panneau scellées en usine



Calla^{MD} Health Zone^{MC} Santé AirAssure^{MC}



Ultima^{MD} Health Zone^{MC} Santé AirAssure^{MC}



School Zone^{MD} Scolaire Fine Fissured^{MC} AirAssure^{MC}

Panneaux réguliers School Zone^{MD} Scolaire Fine Fissured^{MC} AirAssure^{MC} avec système de suspension Prelude^{MD} XL^{MD} de 15/16 po et système VidaShield UV24^{MC}



Augmentation de l'efficacité de l'équipement CVC pour le contrôle et l'amélioration du débit d'air



24 / 7
DEFEND[™]

Solutions pour des espaces
plus sains et sécuritaires

CONFINER PURIFIER PROTÉGER

Les employés qui travaillent à distance sont **19 %**
plus préoccupés par les environnements intérieurs
(qualité de l'air et surfaces).

Niveau de préoccupation	Êtes-vous préoccupé(e) par l'environnement intérieur (qualité de l'air, surfaces)?		
	Très	Plutôt	Préoccupé(e)
Nombre total d'occupants	29 %	36 %	65 %
Travail sur site	25 %	32 %	57 %
Travail à distance	38 %	38 %	76 %
Différence	13 %	6 %	19 %

MAÎTRISE ET CONTRÔLE DE L'AIR

Purifiez l'air 24 heures sur 24, 7 jours sur 7

Système de purification d'air VidaShield UV24™ avec panneaux Ultima™ Health Zone® Santé et système de suspension Prelude™ de 15/16 po



Également disponible avec une lumière LED en option pour une modernisation facile du luminaire existant dans un plafond suspendu.



24 / 7
DEFEND^{MC}

Solutions pour des espaces
plus sains et sécuritaires

CONFINER PURIFIER PROTÉGER

Système de purification de l'air VidaShield UV24^{MC}



Purification continue de l'air

- Améliore la qualité de l'air intérieur
- S'intègre de manière transparente aux finis classiques des plafonds et systèmes de suspension Armstrong^{MD}, notamment les panneaux Ultima^{MD} HealthZone^{MC} Santé AirAssure^{MC} et School Zone^{MC} Scolaire Fine Fissured^{MC} AirAssure^{MC}
- Aucune intervention du personnel n'est nécessaire pour le fonctionnement
- La purification continue de l'air, 24 heures sur 24 et 7 jours sur 7, réduit la propagation des aérosols infectieux dans l'air et leur dépôt sur les surfaces
- Technologie de purification de l'air UV-C avérée
- Chambre UV-C autonome brevetée, cachée dans le faux plafond du plafond
- Neutralise 97 % des agents pathogènes des aérosols au premier passage de l'air dans la chambre UV-C dans des conditions d'essai d'un tiers
- Augmentation des renouvellements d'air pour une meilleure ventilation
- L'augmentation des ACH (nombre de renouvellements par heure) est recommandée par l'ASHRAE et les CDC comme stratégie d'atténuation de la COVID-19
- Augmentation de l'efficacité germicide sans production d'ozone
- Utilisation sans danger dans les espaces occupés

Les employés qui travaillent à distance sont **19 %** plus préoccupés par les environnements intérieurs (qualité de l'air et surfaces).

Niveau de préoccupation	Êtes-vous préoccupé(e) par l'environnement intérieur (qualité de l'air, surfaces)?		
	Très	Plutôt	Préoccupé(e)
Nombre total d'occupants	29 %	36 %	65 %
Travail sur site	25 %	32 %	57 %
Travail à distance	38 %	38 %	76 %
Différence	13 %	6 %	19 %



PURIFICATION DE L'AIR

Désinfecter en toute confiance

CLEANASSURE^{MC}

Panneaux de plafond nettoyables et désinfectables, plafonds spécialisés, systèmes de suspension, moulures et partitions qui contribuent à rendre les espaces plus propres et plus sains.

Avant la COVID, la nettoyabilité des panneaux était importante dans des applications spécifiques, comme les salles stériles, les cuisines et les laboratoires. Désormais, avec les recommandations du CDC pour la désinfection et le nettoyage de tous les types d'espaces au-delà des applications spéciales, Armstrong a mis à l'essai ses panneaux de plafond en fibre minérale et en fibre de verre les plus populaires, ses plafonds spécialisés, ses systèmes de suspension, ses garnitures et ses partitions pour vous offrir les informations dont vous avez besoin sur la façon de nettoyer (brumiser, vaporiser, essuyer) et quels désinfectants approuvés par l'EPA peuvent être utilisés. Vous pouvez donc désinfecter et nettoyer en toute confiance.

Consultez notre site Web pour une gamme complète de produits CleanAssure^{MC}



Brumiser



Vaporiser



Essuyer



24 / 7
DEFEND[™]

Solutions pour des espaces
plus sains et sécuritaires

CONFINER PURIFIER PROTÉGER



Les employés qui travaillent à distance sont **19 %**
plus préoccupés par les environnements intérieurs
(qualité de l'air et surfaces).

Niveau de préoccupation	Êtes-vous préoccupé(e) par l'environnement intérieur (qualité de l'air, surfaces)?		
	Très	Plutôt	Préoccupé(e)
Nombre total d'occupants	29 %	36 %	65 %
Travail sur site	25 %	32 %	57 %
Travail à distance	38 %	38 %	76 %
Différence	13 %	6 %	19 %



NETTOYER ET DÉSINFECTER



Partitions, diviseurs et écrans

Créer un flot de navigation et répondre aux exigences de distanciation physique

Standard

Partitions résilientes Infusions^{MC}

Transformez les espaces partagés existants en aires segmentées avec des panneaux muraux standard de grand format astucieusement conçus en 15 motifs et couleurs pour séparer les zones et fournir des barrières visuelles.

Personnalisé

Conception Turf

Choisissez parmi une large gamme de barrières personnalisées et de solutions d'écran dans une variété de motifs, de dimensions et de couleurs qui peuvent vous aider à vous isoler des distractions et augmenter le visuel et la confidentialité acoustique sur demande.

Conceptions Moz

Créez des espaces magnifiquement sûrs avec des matériaux qui répondent aux réalités du temps. Créez un flot de navigation et établissez des limites pour une distance de sécurité avec les nouveaux matériaux en acrylique et une variété d'options métalliques.

Arktura

Divisez et définissez facilement les espaces, en créant des espaces semi-fermés calmes qui offrent des outils pour le confort, la confidentialité et la sécurité. Réduisez l'impact du bruit grâce à des conceptions flexibles et des systèmes haute performance.



Réinventez les aires tout en définissant les espaces de manière sûre et esthétique



24 / 7
DEFEND[™]

Solutions pour des espaces plus sains et sécuritaires

CONFINER PURIFIER PROTÉGER

Les employés qui travaillent à distance sont **22 %** plus préoccupés par la distanciation physique que ceux qui sont déjà sur site ou qui n'ont jamais quitté leur espace de travail.

Niveau de préoccupation	Êtes-vous préoccupé(e) par le nombre de personnes, la distanciation physique dans l'espace de travail?		
	Très	Plutôt	Préoccupé(e)
Nombre total d'occupants	29 %	36 %	65 %
Travail sur site	25 %	30 %	55 %
Travail à distance	34 %	43 %	77 %
Différence	9 %	13 %	22 %



Séparateurs en acrylique des conceptions Moz



Écran en métal personnalisé Aktura[™]

FLEXIBILITÉ DE L'AIRe

Moins d'installateurs sur site avec des solutions qui vous permettent d'exécuter vos tâches plus rapidement, plus facilement et plus efficacement



Alcôve d'éclairage indirect courbée Axiom^{MD}



Soffite incurvé suspendu utilisant une suspension à gypse SimpleSoffit^{MC} et une moulure à angle SimpleCurve^{MD}

Moulure à angle SimpleCurve^{MD}



Cadrage pour gypse SimpleSoffit^{MC}

Cadrage pour gypse SimpleSoffit^{MC}
avec moulure à angle nervurée



24 / 7
DEFEND[™]

Solutions pour des espaces
plus sains et sécuritaires

CONFINER PURIFIER PROTÉGER

DES CHANTIERS PLUS SÛRS ET PLUS SAINS

Solutions préfabriquées

Les solutions préfabriquées d'Armstrong Plafonds conservent l'intention initiale de la conception tout en réduisant les heures de travail et le nombre d'installateurs requis pour le travail. Relevez le défi de la distanciation physique main dans la main avec des solutions qui éliminent les risques et les doutes de la fabrication sur site.

Une grande variété de solutions nouvelles et complémentaires :



— La solution de soffite « plier et cliquer » élimine le temps et la main-d'œuvre consacrés à la préfabrication

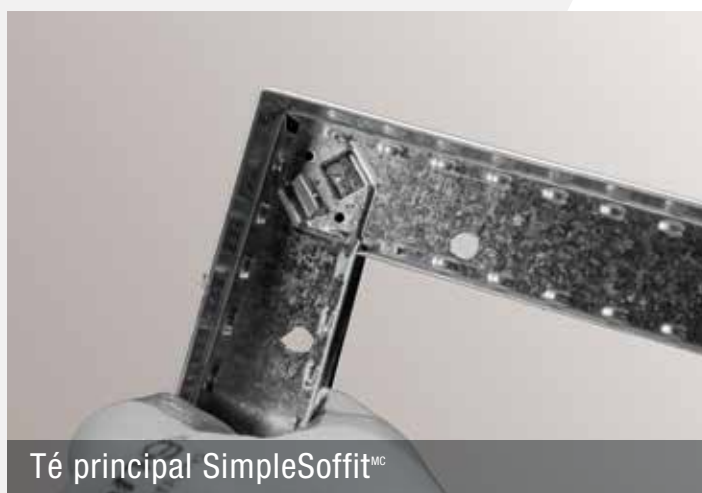


— Les solutions d'alcôves à éclairage direct et indirect garantissent l'ajustement et les finis des périmètres acoustiques et de gypse



— Les moulures de transition garantissent un ajustement précis entre deux systèmes de plafond Armstrong[™] ou des changements de hauteur de plafond

Alcôve d'éclairage incurvée suspendue utilisant une suspension à gypse SimpleSoffit[™] et une moulure à angle SimpleCurve[™]



Té principal SimpleSoffit[™]

La suspension à gypse SimpleSoffit[™] se plie et s'encliquette dès la sortie de l'emballage



Espaces sains chez Armstrong

Notre laboratoire vivant

Sur la couverture : Voici notre nouveau laboratoire vivant au sein de notre siège social de Lancaster, en Pennsylvanie. L'espace de bureau entièrement équipé de 10 000 pieds carrés occupe le rez-de-chaussée de l'Avenue, notre salle d'exposition d'expérience client. C'est un espace vivant et dynamique où de nouvelles solutions prennent forme, des systèmes qui créent un air plus pur et qui améliorent l'efficacité des systèmes CVC, à l'expérimentation de nouvelles méthodes d'installation, de nouveaux matériaux, de nouvelles formes et de nouveaux concepts.

Les employés travaillent dans l'ensemble de cet espace. Ils expriment leur opinion sur une variété d'espaces individuels et collaboratifs superbes et conçus avec une acoustique, un éclairage, une propreté, un confort et une qualité de l'air exceptionnels... en d'autres termes, des espaces sains.

Le laboratoire vivant utilise des capteurs numériques qui se connectent au système de gestion du bâtiment pour signaler des mesures telles que la température, la qualité de l'air, la densité d'occupation, les alertes liées au nettoyage et à la désinfection et d'autres données biomécaniques qui s'affichent en temps réel sur de grands écrans pour assurer aux gens qu'ils peuvent avoir confiance dans cet environnement sain lorsqu'ils travaillent dans le bâtiment.

L'objectif de ce laboratoire vivant, ainsi que des domaines d'intervention dans nos unités de fabrication, est d'apprendre comment nous pouvons aider à rendre les espaces post-COVID plus sûrs, plus confortables, plus efficaces et plus inspirants.

VidaShield UV24[™] est une marque commerciale de Medical Illumination International, Inc.;
Toutes les autres marques commerciales utilisées ici sont la propriété de AWI Licensing LLC ou ses affiliés.
© 2021 AWI Licensing LLC • Imprimé aux États-Unis d'Amérique

armstrongplafonds.ca/commercial

Photo de couverture :
Panneaux de plafond Calla[™] AirAssure[™]
avec purificateurs d'air VidaShield UV-24[™]
et système de plafond de gypse sans joint
AcoustiBuilt[™]