



**MetalWorks<sup>MC</sup>**  
**Ressort de torsion**  
Panneaux de plafond



**Armstrong<sup>MD</sup>**  
Industries mondiales

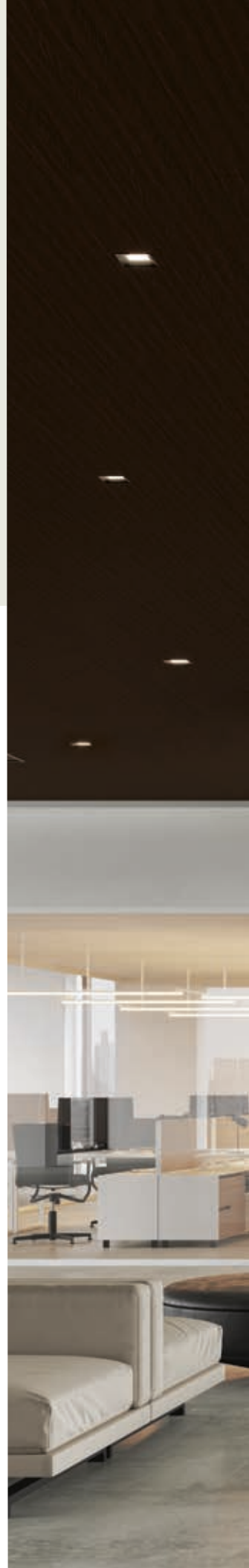
# Tant de Choix

De l'aspect monolithique aux lames en passant par les mailles, les panneaux de plafond à ressort de torsion MetalWorks<sup>MC</sup> sont offerts dans une variété de styles et de finitions. La facilité d'installation et l'accessibilité accrue en font le choix parfait pour tout projet.

Pour les passionnés de bois, nous proposons trois familles de finitions d'aspect bois standard, y compris nos propres panneaux avec plafonnier intensif coupés en usine pour intégrer facilement l'éclairage. Les réalisations infinies sont possibles avec nos options de couleurs standard et personnalisées.

Panneaux à ressorts de torsion  
MetalWorks en Sequels<sup>MC</sup> –  
Fini d'aspect bois Noyer New Haven

## Concevez un espace qui reflète votre essence









Panneaux de plafond MetalWorks à ressort de torsion 2 × 8 pi en bronze; siège social d'American AG Credit Union; Santa Rosa, CA

## Renforcez votre design

Choisissez parmi les finis et les perforations populaires, ou les couleurs et perforations sur mesure, pour rendre votre design plus dynamique.

- La sélection de finis fait partie du programme VITE134 et peut être expédiée dans 4 semaines ou moins
- Certains finis font partie de la gamme Sustain<sup>MC</sup> et répond aux normes de durabilité les plus strictes de l'industrie
- La famille de produits CleanAssure<sup>MC</sup> comprend des panneaux, des systèmes de suspension et des garnitures désinfectables
- Apparence monolithique offrant une accessibilité intégrale par le bas
- CRB jusqu'à 0,90 avec panneaux de remplissage en fibre de verre (choix de modèles de perforation)
- Certaines finis sont disponibles sous forme de panneaux FASTPeel<sup>™</sup> dotés d'une pellicule protectrice plus facile à retirer



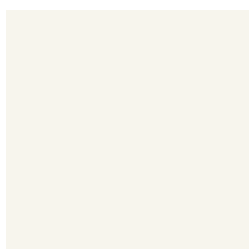
**SUSTAIN<sup>MC</sup>**  
Systèmes  
performants pour le  
développement durable



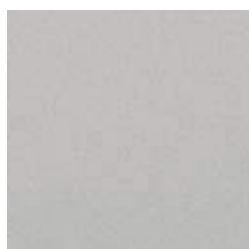
**24/7  
DEFEND<sup>MC</sup>**  
Solutions pour des espaces  
plus sains et sécuritaires



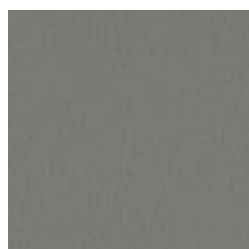
## Finis Peints



Blanc antique  
(WHA)



Argent intense  
(SIA)



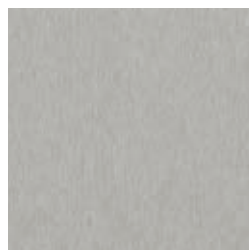
Gris foncé  
(MYA)



Couleurs personnalisées  
disponibles



Satin anodisé\*  
(SAA)



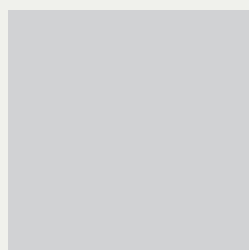
Laque d'usine\*  
(LMA)



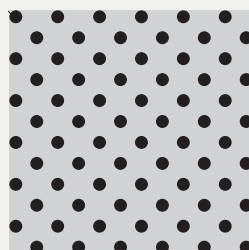
Acier brossé\*  
(BAA)

## Options de perforation standard

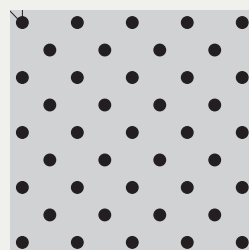
(Échelle 1:1 illustrée)



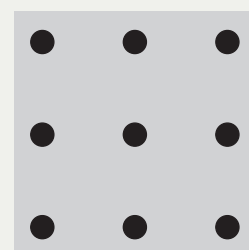
M1  
(non perforé)



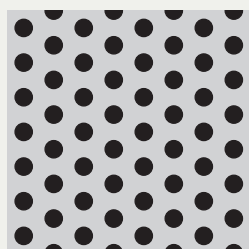
M15  
(Rd 1612)



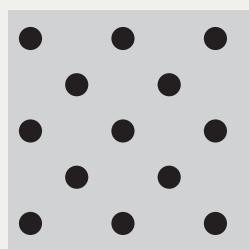
M16  
(Rd 1607)



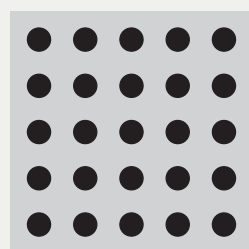
M14  
(Rg 3205)



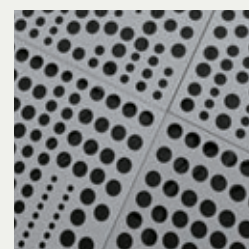
M17  
(Rv 3223)



M18  
(Rd 3210)



M19  
(Rg 3220)



Perforations personnalisées  
disponibles

\* Ne fait pas partie de la gamme de produits Sustain



MetalWorks Plafonds à ressorts de torsion – Sequels Bois de grève de Montauk

## Sequels<sup>MC</sup> Pré enduit D'aspect bois...VITE!

Les finis pré enduits d'aspect bois MetalWorks<sup>MC</sup> Sequels<sup>MC</sup> sont livrées...vite! Produite avec une technologie d'impression par rotogravure haute définition, notre nouvelle famille d'apparences de bois est offerte en fini standard pour MetalWorks à ressorts de torsion, y compris les panneaux avec plafonnier intensif coupés en usine.





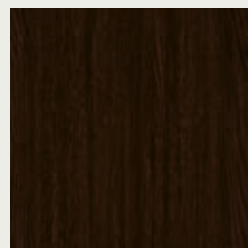
- Fait partie du programme VITE134 et peuvent être expédiés dans 4 semaines ou moins
- Les panneaux avec plafonnier intensif coupés en usine et les dispositifs de fixation coordonnés garantissent que l'esthétique de conception souhaitée est réalisée chaque fois
- Panneaux M1 de 24 po × 24 po à ressorts de torsion approuvés pour une utilisation en extérieur
- Également disponible en standard sur les panneaux MetalWorks<sup>MC</sup> à enclencher, MetalWorks Lames Classique MetalWorks Immix et MetalWorks Linéaire Classique



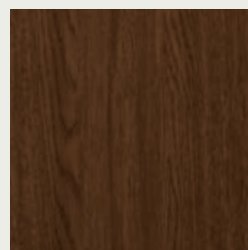
## Sequels<sup>MC</sup> Finis Pré enduits



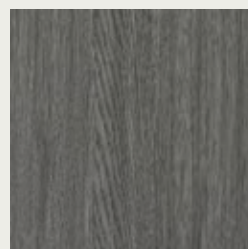
Chêne La Jolla  
(SQLO)



Noyer de New Haven\*  
(SQNW)



Cerise de Cape May\*  
(SQCC)



Bois de grève de Montauk\*  
(SQMD)

\* Ne fait pas partie  
de la gamme de  
produits Sustain

# Vestiare de Football de l'Université d'Alabama **une impression durable**

## Le défi :

When designing the University of Alabama Football Locker Room at Bryant-Denny Stadium, the design team from Forty Nine Degrees wanted "to create a unique experience so that anyone walking through the space would know they were in the home of the Alabama Crimson Tide," explains Jesse Ranly, VP-Creative, Client Strategy at Forty Nine Degrees.



## La solution :

Le concept développé par l'équipe de conception de Forty Nine Degrees prévoyait un plafond métallique, perforé du logo de l'Alabama (un A en écriture cursive) et de perforations supplémentaires en forme de sentiers aléatoires. Un éclairage diffus provenant d'une série de boîtes à lumière DEL derrière le plafond accentuerait le logo et illuminerait l'espace en dessous.

Pour concrétiser ce concept de plafond, Forty Nine Degrees s'est adressé aux professionnels de la conception d'Armstrong, qui ont réalisé l'intention de conception avec un système de plafond à ressorts de torsion à perforations personnalisées MetalWorks<sup>MC</sup>.

Alors que le concept original prévoyait que les perforations de tous les panneaux du plafond soient uniques, Armstrong a trouvé un moyen de réduire le coût en uniformisant les motifs de perforation des panneaux qui ne faisaient pas partie du logo.

« Sur les 194 panneaux qui composent le plafond, seuls 65 panneaux uniques étaient nécessaires pour constituer le logo », explique Dan Holdridge, responsable de la conception d'Armstrong. « Les autres sont quatre types différents de panneaux communs. Les motifs de perforation des panneaux communs semblent aléatoires, mais ils ne le sont pas. »





Panneaux à ressorts de torsion MetalWorks sur mesure; Vestiaire de l'équipe de football de l'Université d'Alabama

Craignant que les perforations ne permettent pas à la lumière de pénétrer suffisamment dans l'espace, Forty Nine Degrees a considéré l'ajout de luminaires auxiliaires au plafond. « Ceci aurait vraiment nui à la conception », explique Holdridge. « Alors, nous avons légèrement agrandi les perforations dans le logo afin de pouvoir permettre une meilleure pénétration de lumière dans la pièce ».

Armstrong a créé des maquettes virtuelles simulant la luminosité apportée à la pièce avec cette nouvelle conception, afin que le client puisse se rendre compte de l'effet apporté. « Cela les a vraiment aidés à voir la quantité de lumière qu'ils obtiendraient réellement et que ce serait suffisant pour éclairer l'espace », explique Holdridge.

Satisfait du résultat, M. Ranly affirme que le plafond est le « clou du spectacle » et attribue tout le mérite à l'équipe Armstrong « Armstrong nous a aidé à transformer notre vision en réalité », dit-il. « Son équipe de spécialistes a fourni des solutions qui ont rendu notre concept réalisable tant au niveau du concept que de la fonction. »



# Finis durables Reflète

Les finis stratifiés à Réflexions naturelles MetalWorks<sup>MC</sup> apportent de la chaleur à un espace avec une magnifique finition d'aspect bois en relief pour procurer une apparence haut de gamme.

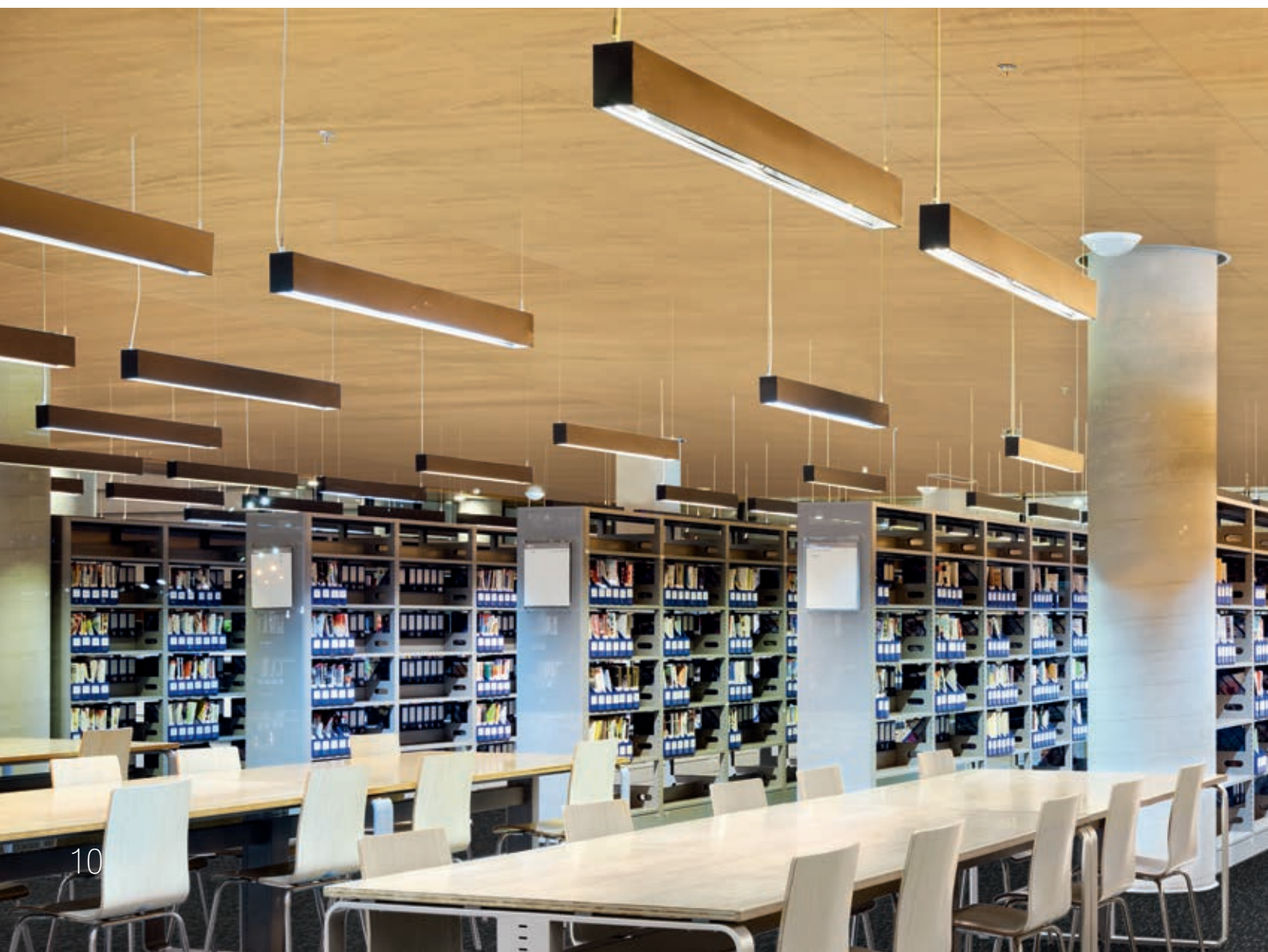


**SUSTAIN<sup>MC</sup>**

Systèmes performants  
pour le développement durable

- Fait partie de la gamme Sustain<sup>MC</sup> et répond aux normes actuelles les plus strictes en matière de développement durable
- Également offert en standard sur MetalWorks 3D
- Pour les applications intérieures seulement

Panneaux à ressorts de torsion de plafond et de mur sur mesure MetalWorks<sup>MC</sup> en Réflexions naturelles érable à sucre

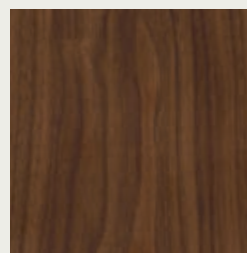




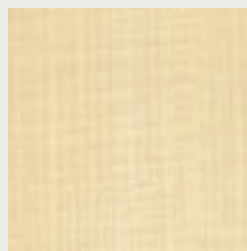
## Finis stratifiées durables Réflexions naturelles



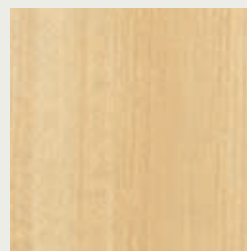
Sucre d'érable  
(LHM)



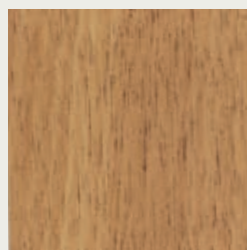
Noyer anglais  
(LEW)



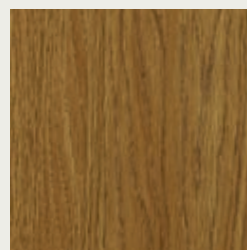
Érable frais  
(LCM)



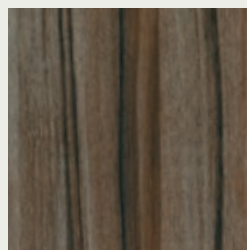
Érable pâle  
(LHS)



Cerisier printanier  
(LSC)



Chêne bien aimé  
(LBO)



Forêt de minuit  
(LMD)







MetalWorks<sup>MC</sup> Panneaux à ressort de torsion en Effects – Cerisier ; Columbus Airport, Columbus, GA

# Aspects de bois chaleureux et intemporels Effects<sup>MC</sup>

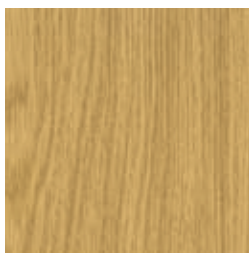
Dix sept finis d'aspect bois MetalWorks<sup>MC</sup> Effects<sup>MC</sup> standard offrent des options de conception grâce aux aspects bois audacieux, subtils et classiques.

- Applications intérieures et extérieures
- Solutions de garniture coordonnées pour toutes les finis Effects
- Également offert de série sur MetalWorks à enclencher et MetalWorks linéaire – classiques, Synchro<sup>MC</sup> et Diverge<sup>MC</sup>



- Fait partie de la gamme Sustain<sup>MC</sup> et répond aux normes actuelles les plus strictes en matière de développement durable

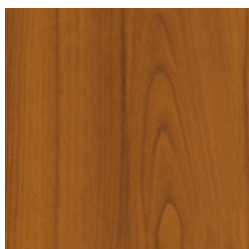
## Effets classiques finis enduit de poudre



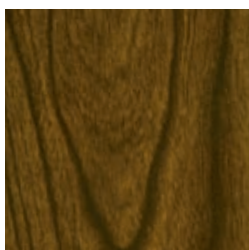
Effets Chêne  
(FXOK)



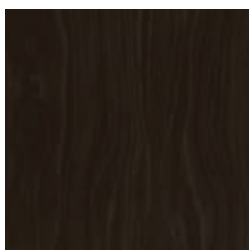
Effets Cerisier  
(FXCH)



Effets Cerisier foncé  
(FXDC)



Effets Noyer  
(FXWN)

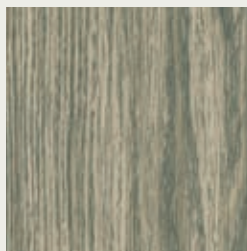


Effets Noyer expresso  
(FXWE)

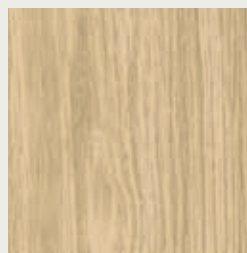
## Effets audacieux finis enduit de poudre



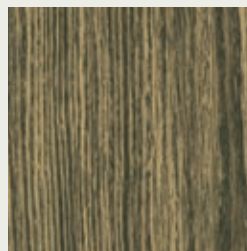
Effets Sel de mer  
(FXSS)



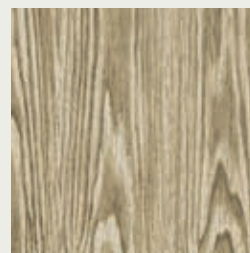
Effets Graine de pavot  
(FXPS)



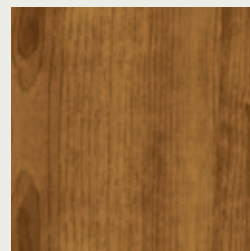
Effets Gingembre  
(FXGR)



Effets Poivre  
(FXPC)



Effets Noix de musca de  
(FXNM)

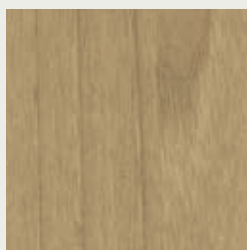


Effets Amande  
(FXAL)

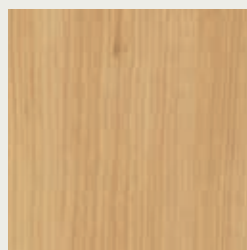


**SUSTAIN<sup>SC</sup>**  
Systèmes performants  
pour le développement durable

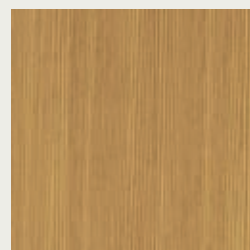
## Effets subtile finis enduit de poudre



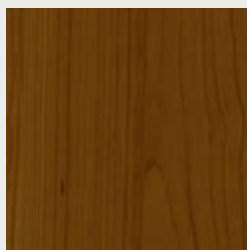
Effets Sésame  
(FXSE)



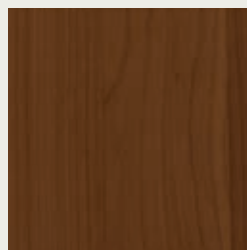
Effets Noix de macadame  
(FXMA)



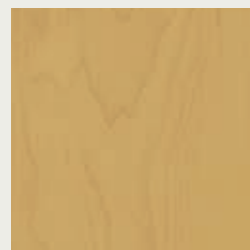
Effets Cannelle  
(FXCM)



Effets Lin  
(FXFL)



Effets Fève de cacao  
(FXCB)



Effets Coriandre  
(FXCO)

# PASSEZ À L'ÉTAPE SUIVANTE



L'expérience,  
par-dessus tout<sup>MC</sup>

## 877 276-7876

Représentants du service à la clientèle  
de 7 h 45 à 17 h HNE, du lundi au vendredi

**TechLine** – information technique, dessins  
détaillés, assistance avec la conception CAO,  
information sur l'installation, autres services  
techniques – de 8 h à 17 h 30 HNE, du lundi  
au vendredi

TÉLÉCOPIEUR 1 800 572-8324 ou  
par courriel : [techline@armstrongceilings.com](mailto:techline@armstrongceilings.com)

## [armstrongplafonds.ca/commercial](http://armstrongplafonds.ca/commercial)

Dernières nouvelles sur les produits  
Informations sur les produits standard  
et personnalisés

Catalogue en ligne

Fichiers CAO, Revit<sup>MD</sup>, SketchUp<sup>MD</sup>

Un plafond pour chaque espace<sup>MD</sup> Outil de  
sélection visuelle

Documentation et échantillons de produits –  
service rapide ou livraison régulière

Personnes-ressources – représentants,  
fournisseurs, entrepreneurs



[armstrongceilingsplafonds.ca/  
projectworks](http://armstrongceilingsplafonds.ca/projectworks)

La puissance du service de conception et  
de pré-construction **ProjectWorks<sup>MD</sup>**

ProjectWorks propose des services de  
conception collaboratifs de pointe pour  
garantir que vos projets soient réalisés avec  
une précision et une efficacité inégalées.

Recevez des plans 2D, des budgets de  
matériaux et des modèles 3D Revit<sup>MD</sup> détaillés  
pour accélérer les délais du projet et  
améliorer la coordination.

Concevez en toute confiance. Devenez  
partenaire avec ProjectWorks dès  
aujourd'hui ! Commencez sur  
[armstrongplafonds.ca/projectworks](http://armstrongplafonds.ca/projectworks)



Sur la couverture :  
MetalWorks<sup>MC</sup> à ressort de torsion  
en Argent intense Santos Manuel  
Student Union San Bernardino, CA

## [armstrongplafonds.ca/metalworks](http://armstrongplafonds.ca/metalworks)

Revit<sup>MD</sup> est une marque déposée de Autodesk Inc.; SketchUp<sup>MD</sup> est une marque déposée  
de Trimble Navigation Limited; Toutes les marques de commerce utilisées dans les  
présentes appartiennent à AWI Licensing LLC ou à ses sociétés affiliées.  
© 2024 AWI Licensing LLC Imprimé aux États Unis d'Amérique

**Armstrong**<sup>MD</sup>  
Industries mondiales