



EXPERTISE DANS LA CONSTRUCTION DE PLAFONDS

Inspirés d'espaces remarquables^{MC}

Armstrong^{MD}

SYSTÈMES POUR
PLAFONDS ET MURS

parfaitement exécuté

Avez-vous des questions au sujet de l'échéancier, des coûts ou de l'installation de plafonds? Armstrong connaît les réponses et possède l'expertise en construction afin de garder votre projet sur les rails.

À PROPOS

- NYSE : AWI
- Fondée en 1860
- Chiffre d'affaires de 2,6 milliards en 2014
- 7400 employés
- Siège social : Lancaster (PA)

GAMME DE PRODUITS

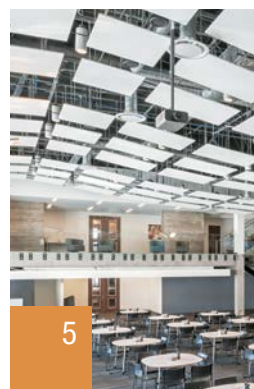
- Systèmes de plafonds acoustiques (fibre minérale et fibre de verre)
- Systèmes de plafonds spécialisés et sur mesure
- Systèmes de plafonds en métal et en bois
- Systèmes de suspension acoustiques et pour gypse
- Systèmes d'installation intégrée

PRINCIPES DIRECTEURS

- Respecter la dignité et les droits fondamentaux de la personne
- Conserver des normes morales et éthiques élevées et faire preuve d'honnêteté, d'intégrité, de fiabilité et de franchise
- Refléter les principes du bon goût et de la courtoisie élémentaire
- Servir avec équité et équilibre les intérêts de tous les groupes associés à nos affaires



3



5



7

Selon le budget

Les outils de conception nécessaires pour que votre projet respecte le budget prévu

À temps

Conception, fabrication et distribution de produits intégrées

Parfaitement exécuté

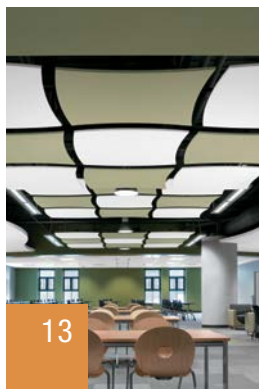
L'expertise technique nécessaire pour que votre projet soit parfaitement exécuté



Système de plafond radial WoodWorks[®] à ressort de torsion en cerisier pâle de Natural Variations[®]; Centre d'instruction des opérations aériennes de FedEx, Memphis, TN



9



13

Expertise dans la CONSTRUCTION DE PLAFONDS

Gamme de solutions
Solutions de plafonds
préfabriqués pour tous
les projets

Développement durable
Options de plafonds
écologiques pour tous
les espaces

pour tous les espaces

Avec les bons outils de conception et un vaste choix de plafonds pour tous les espaces et budgets, nous pouvons vous aider à tirer le maximum de « valeur » de l'analyse d'ingénierie.



WoodWorks™ Grille avec lames de 2-1/4 po en cerisier pâle avec renfort; Université méthodiste, bibliothèque Davis Memorial, Fayetteville, NC

SELON LE BUDGET



CENTRE DE TÉLÉCHARGEMENT CAO/REVIT

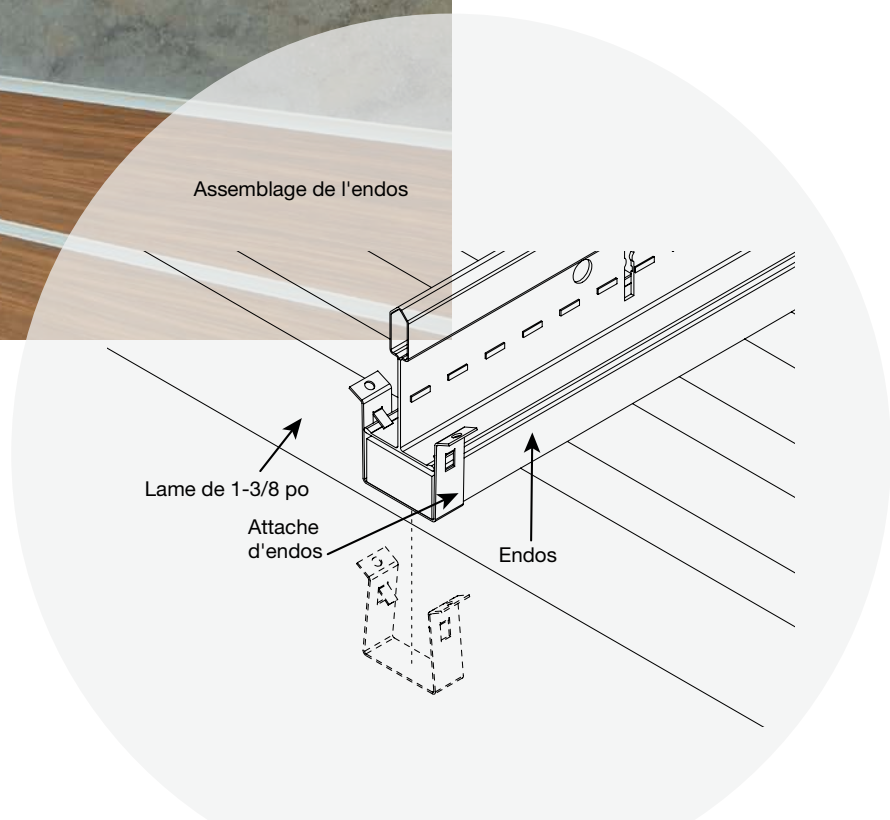
Téléchargez les fichiers CAO/Revit nécessaires pour économiser du temps et réduire la charge de travail.

OUTIL DE COMPARAISON CONCURRENTIEL

Trouvez rapidement ce qui correspond le mieux à des spécifications de la concurrence à l'aide de notre outil de comparaison concurrentielle en ligne.

ÉLABORATION D'UNE PROPOSITION

Remplissez un simple formulaire en ligne et Armstrong rassemblera et vous fera parvenir la documentation, des échantillons et les fiches signalétiques.

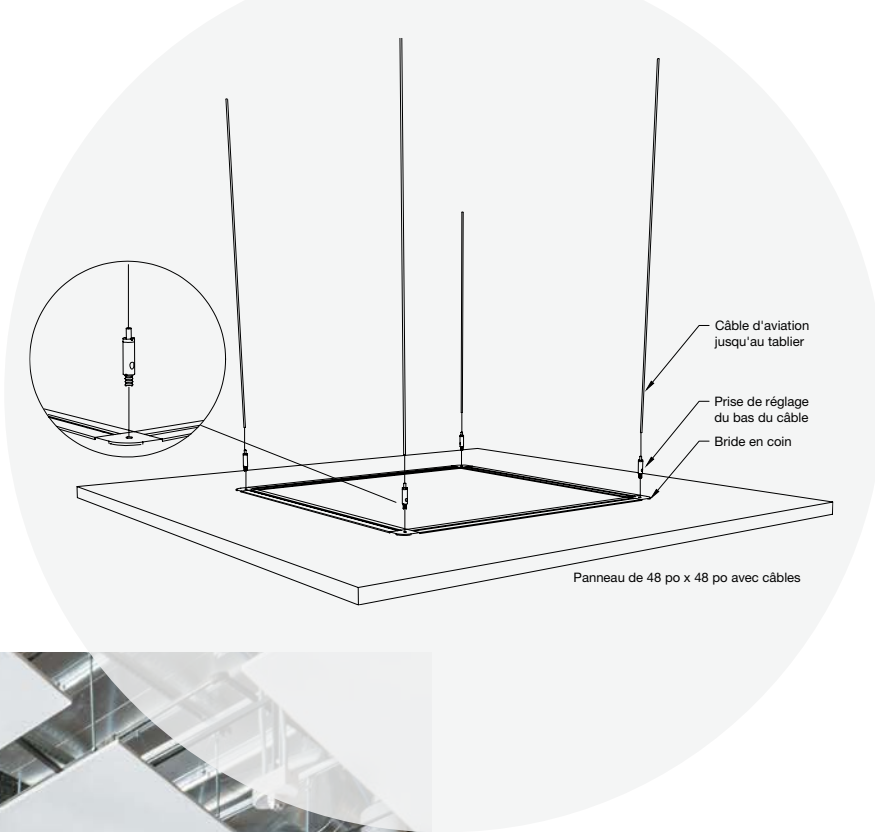


À TEMPS

Nous pouvons vous aider à terminer votre projet à temps grâce à nos systèmes de plafonds préfabriqués, nos techniques facilitant l'installation ainsi que le réseau de fabrication et de distribution intégré le plus complet de l'industrie.

la tranquillité d'esprit





SYSTÈMES PRÉFABRIQUÉS

Les produits Armstrong sont préfabriqués de sorte que tous les composants du système sont conçus en fonction de la rapidité, la compatibilité et la précision.

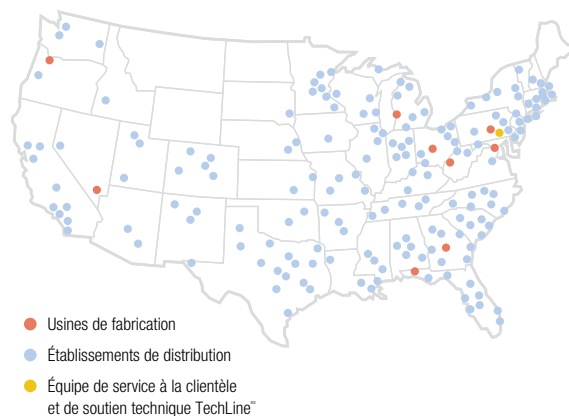
TECHNIQUES D'INSTALLATION

Nos systèmes d'installation exclusifs permettent d'économiser du temps et nécessitent souvent moins de matériaux et de main-d'œuvre que les méthodes traditionnelles.

- Instructions d'installation
- Vidéos d'installation

RÉSEAU DE DISTRIBUTION ÉTENDU

Grâce à nos très vastes réseaux de fabrication et de distribution, vous pouvez compter sur une livraison rapide de toutes les pièces de nos gammes de plafonds, systèmes de suspension et murs.



BIEN EXÉCUTÉ

toujours là pour vous

En plus de la précision préfabriquée et de la compatibilité intégrée, chacune des solutions de plafond offertes est appuyée par le meilleur soutien technique de l'industrie, afin que tous vos projets soient parfaitement exécutés.



Système de treillis pour gypse, système de suspension Prelude™ de 15/16 po, panneaux suspendus Dune™ et garniture Axiom™ Classique courbés sur mesure de 4 po et 6 po; Bureaux de la NOAA, Tuscaloosa, AL



SPÉCIALISTES DES SYSTÈMES D'INSTALLATION

Exclusifs dans l'industrie, nos spécialistes des systèmes d'installation sont des experts dans la construction des plafonds et sont toujours disponibles pour visiter votre chantier afin de vous conseiller sur l'installation des produits, vous faire des démonstrations ou répondre à vos questions.

TECHLINE™

Nos experts de TechLine sont résolus à vous offrir le soutien technique le plus efficace de l'industrie. Notre équipe d'experts dévoués possède plus de 100 années d'expérience dans la construction de plafonds commerciaux.

Composez le : 1 877-276-7876

Courriel : bpotechline@armstrong.com

Clavardage en direct : armstrong.com/techline

CONFORMITÉ AUX CODES

Armstrong est un chef de file dans les épreuves de séisme, d'incendie et d'acoustique afin de pouvoir vous offrir la plus vaste gamme de solutions de plafond respectant les exigences des codes pour tous les types de projets. Consultez votre représentant Armstrong ou appelez la ligne d'assistance TechLine au 1 877 ARMSTRONG pour plus d'information.

produits novateurs

Nos solutions préfabriquées standard sont conçues pour assurer que tous les projets respectent l'échéancier et le budget tout en étant parfaitement exécutés.



Système de treillis pour gypse, système de suspension Prelude™ de 15/16 po, panneaux suspendus Dune™ et garniture Axiom™ Classique courbés sur mesure de 4 po et 6 po; Bureaux de la NOAA, Tuscaloosa, AL

GAMME DE SOLUTIONS

TREILLIS POUR GYPSE

- Le treillis pour gypse s'installe trois fois plus rapidement que les traditionnelles constructions de colombages et de rails rattachés à la structure, ce qui permet d'économiser des matériaux et de la main-d'œuvre
- Simplifie les installations de pièces courbées pour gypse grâce aux tés principaux préencochés de manière à créer le rayon nécessaire
- Nouvelle attache d'isolement aux bruits d'impact qui assure que le plafond respecte le code IBC pour l'isolement aux bruits d'impact
- Apprenez-en davantage à armstrong.com/treillis-qc

POCHETTES DE PÉRIMÈTRE AXIOM^{MD}

- 12 fois plus rapides à installer que les pochettes de stores à cadre classique
- Ne nécessitent pas de charpentage : se suspendent avec un seul fil au montant de 2-1/2 po tous les 4 pi
- Compatibles avec une vaste gamme de stores
- Apprenez-en davantage à armstrong.com/axiom-qc



Pochettes de périmètre Axiom

PANNEAUX ET TREILLIS FASTSIZE^{MC}

- Délais d'exécution de trois semaines et minimum d'un carton expédié rapidement
- Panneaux finis en usine et systèmes de suspension dans les dimensions qui conviennent parfaitement à votre projet
- Réduisent les éléments perforés et accélèrent l'installation
- Apprenez-en davantage à armstrong.com/fastsize



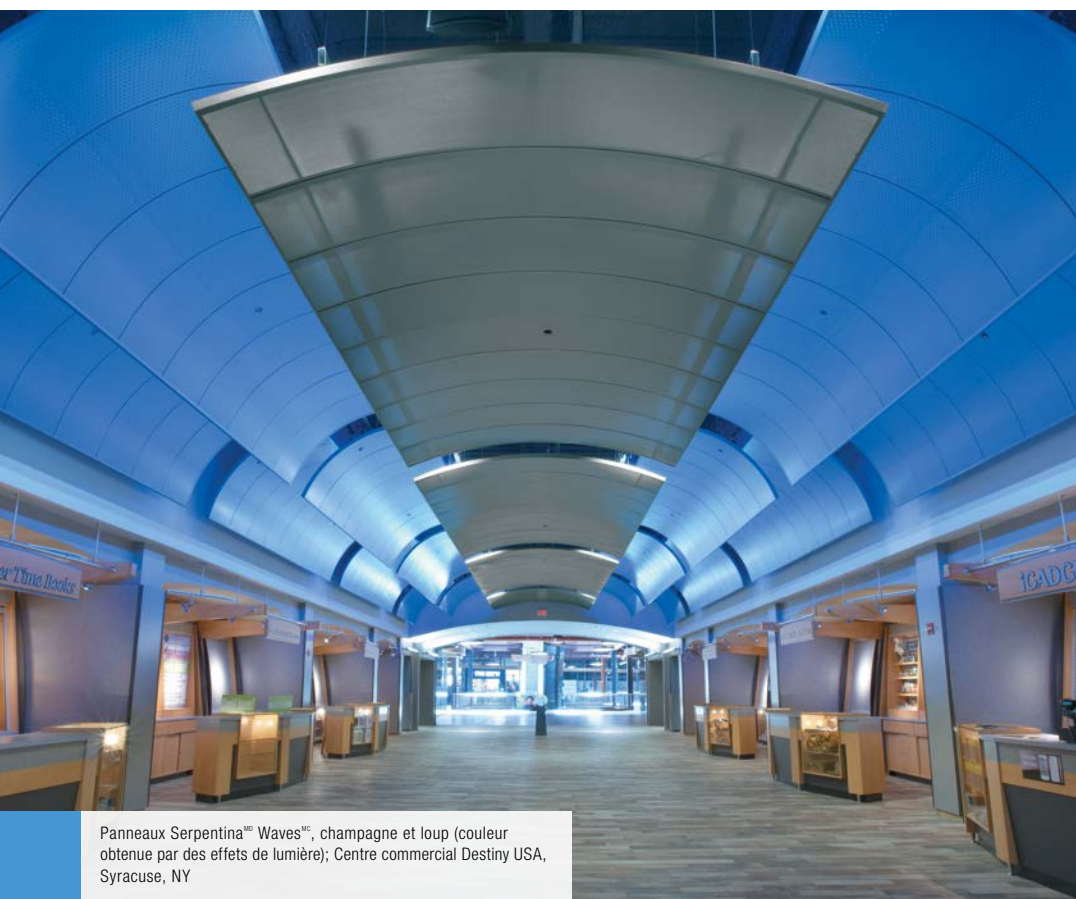
Panneaux et treillis FastSize

MOULURES DE TRANSITION ACOUSTIQUE VERS GYPSE

- S'installent deux fois plus rapidement que les produits traditionnels
- Huit profils de transition pour les cas de transition acoustique vers gypse les plus répandus
- Compatibles avec tous les types de systèmes de suspension Armstrong pour panneaux acoustiques et pour gypse
- Apprenez-en davantage à armstrong.com/axiom-qc



Moulures de transition acoustique vers gypse



Panneaux Serpentina^{MD} Waves^{MC}, champagne et loup (couleur obtenue par des effets de lumière); Centre commercial Destiny USA, Syracuse, NY

NUAGES, MARQUISES ET LAMES

- Système de suspension, garniture et composants de suspension standard livrés prédécoupés et prêts à être installés
- Excellente performance acoustique
- Existe en panneaux de fibre de verre, de fibre minérale, MetalWorks^{MC} et WoodWorks^{MD}
- Apprenez-en davantage à armstrong.com/nuages-qc

INTÉGRATION D'ÉCLAIRAGE LINÉAIRE

- Maintenant, l'éclairage linéaire continu est facile à intégrer dans n'importe quel concept de plafond
- Utilisez les panneaux et les systèmes de suspension finis en usine et prêts à commander pour obtenir un aspect visuel fini parfait
- Apprenez-en davantage à armstrong.com/integratedsolutions-qc



Panneaux réguliers biseautés Ultima™ de 24 po x 24 po sur système de suspension Silhouette™ XL™ de 9/16 po, avec retrait apparent de 1/4 po et éclairage linéaire de 4 po



Panneaux dissimulés WoodWorks™; Opéra lyrique, Kansas City, MO

GAMME DE SOLUTIONS

SYSTÈMES DE PLAFOND METALWORKS^{MC} ET WOODWORKS^{MD}

- Plafonds standard livrés et installés plus rapidement que les solutions sur mesure
- Préfabriqués pour faciliter l'installation et obtenir un ajustement exact et un fini uniforme
- Apprenez-en davantage à armstrong.com/metal-qc et armstrong.com/bois-qc

PANNEAUX DE PLAFOND ULTIMA^{MD} ET OPTIMA^{MD} CREATE!^{MC}

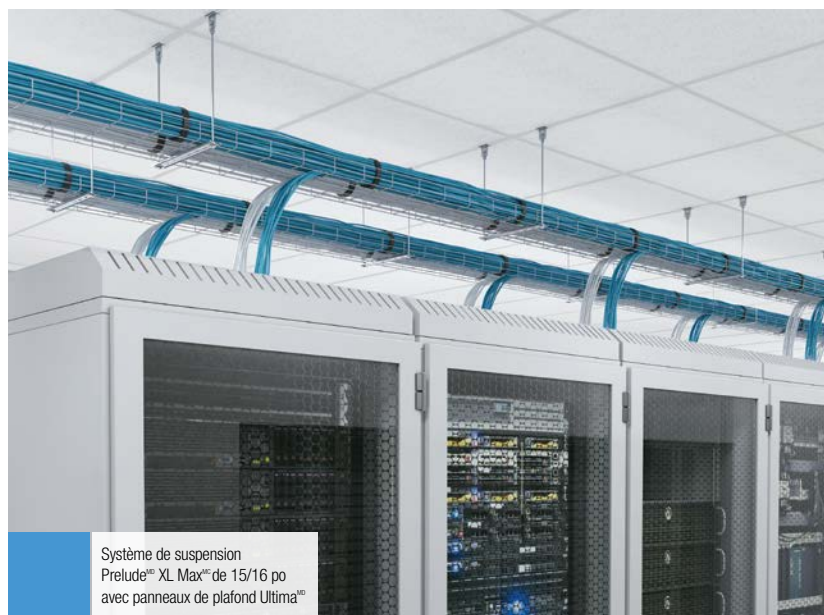
- Permet de transférer des œuvres d'art sur mesure sur des panneaux de plafond acoustique haute performance
- Excellente absorption sonore, résistance aux moisissures et à la pourriture ainsi qu'aux chocs, aux égratignures, à l'eau et aux souillures
- Créez à partir de vos propres œuvres d'art, choisissez parmi nos modèles en stock ou commandez des couleurs unies
- Apprenez-en davantage à armstrong.com/plafonds-qc



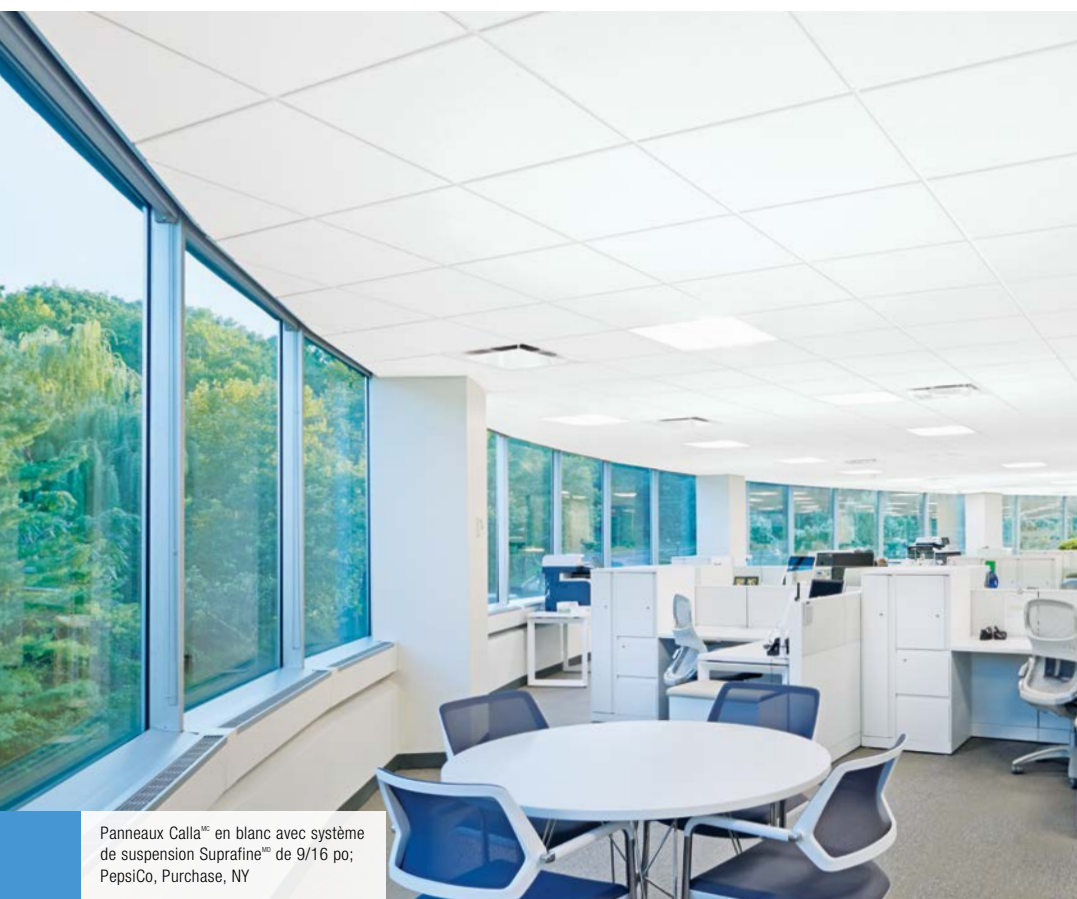
Panneaux Ultima^{MD} Create!^{MC} Vector^{MC} avec système de suspension Prelude^{MD} XL^{MD} de 15/16 po; Centre d'apprentissage Springmill, Mansfield, OH

SYSTÈMES DE PLAFOND POUR CENTRES DE DONNÉES

- Système complet de plafond pour centre de données comprenant le système de suspension et les panneaux pour presque toutes les applications
- Réduit le volume aérien total consacré aux charges de refroidissement inférieures
- Systèmes de suspension avec joints d'étanchéité qui réduisent les risques liés aux particules en suspension
- Apprenez-en davantage à armstrong.com/datazone-qc



Système de suspension Prelude^{MD} XL Max^{MD} de 15/16 po avec panneaux de plafond Ultima^{MD}



Panneaux Calla^{MD} en blanc avec système de suspension Suprafine^{MD} de 9/16 po; PepsiCo, Purchase, NY

PANNEAUX DE PLAFOND CALLA^{MC}

- Panneaux de plafond unis ayant l'aspect des panneaux de gypse
- Excellente combinaison de CRB (0,85) et de CAP (32) pour une performance acoustique supérieure
- Fabriqués à partir de 76 % de matériaux recyclés
- Compatibles avec les systèmes de plafond TechZone^{MD}
- Apprenez-en davantage à armstrong.com/plafonds-qc

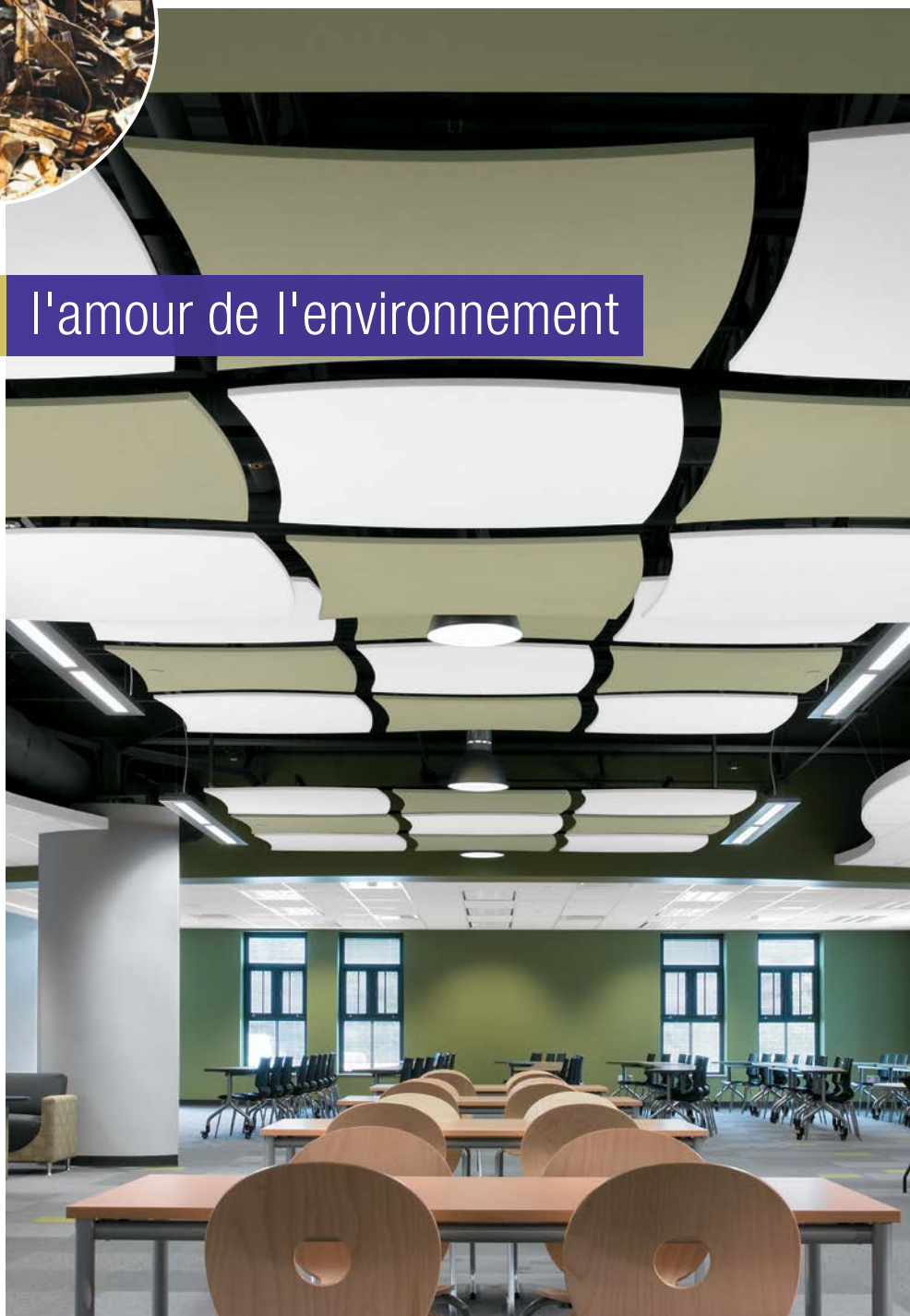
DÉVELOPPEMENT DURABLE



l'amour de l'environnement

PROGRAMME DE RECYCLAGE DES PLAFONDS

- Le premier programme de recyclage de plafond de l'industrie
- Plus de 77 500 tonnes de déchets de construction détournés des sites d'enfouissement depuis 1999
- Les panneaux usagés sont recyclés et transformés en produits de qualité d'un plafond à l'autre Ceiling-2-Ceiling^{MC}
- Apprenez-en davantage à armstrong.com/recycling



Panneaux concaves et convexes SoundScapes^{MD} Shapes en blanc et mousse, garniture courbée Axiom^{MD} Classique de 4 po, panneaux suspendus Dune^{MC}, système de suspension Suprafine^{MC} XL^{MD} de 9/16 po; École secondaire de Zionsville, IN



Système de plafond sur mesure WoodWorks^{MD} Vector^{MD} perforé et non perforé en sapin vert à coupe verticale; Université d'État d'Arizona, Memorial Union, Tempe, AZ

PANNEAUX WOODWORKS^{MD} HOMOLOGUÉS DURABLES

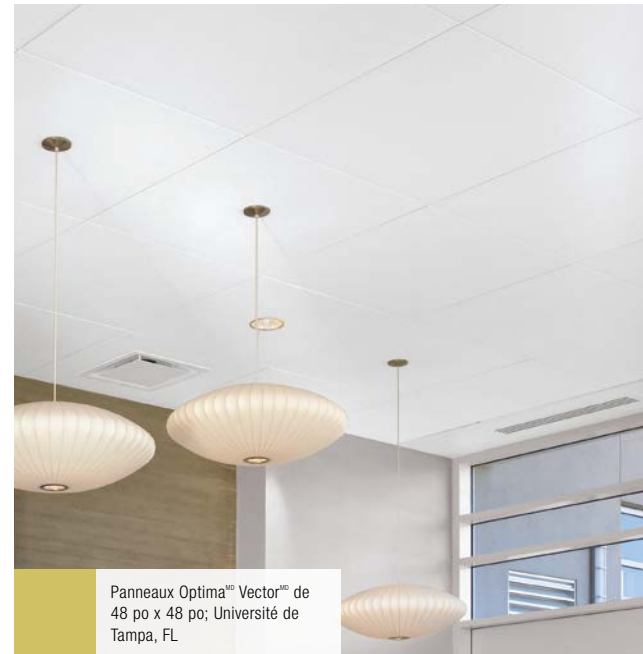
- Panneaux de bois provenant d'une chaîne de conservation (C de C) homologuée FSC^{MD}
- Faits de bioproduits à 100 %
- Homologués par le programme de produits BioPreferred^{MD} du USDA
- Apprenez-en davantage à armstrong.com/bois-qc

PRODUITS D'UN PLAFOND À L'AUTRE CEILING-2-CEILING^{MC}

- Le niveau le plus élevé de contenu recyclé postconsommation à partir d'un processus en boucle fermée
- Les seuls panneaux de plafond faits de matériaux récupérés
- Pourcentage de matériaux recyclés postconsommation de niveau MRc4 de LEED plus élevé que dans les produits comparables
- Offerts en Ultima^{MD}, Dune^{MC} et Cirrus^{MD}
- Apprenez-en davantage à armstrong.com/c2c

CONTRIBUTIONS À LEED^{MD} V4

- Les systèmes de plafonds et de murs Armstrong offrent la plus vaste gamme de choix pour le développement durable
- Choisissez des panneaux de fibre minérale, de fibre de verre, MetalWorks^{MC} ou WoodWorks^{MD}
- Contribue aux crédits de LEED v4 jusque dans neuf catégories
- Apprenez-en davantage à armstrong.com/sustainable



Panneaux Optima^{MD} Vector^{MD} de 48 po x 48 po; Université de Tampa, FL

passez à l'étape suivante

Fiches de données de produit, instructions d'installation
et détails sur la garantie

Commande d'échantillons

Téléchargement de schémas CAO/Revit

Téléchargement de spécifications

Nom de votre représentant Armstrong

Service à la clientèle 1 877 Armstrong (276-7876)

TechLine : renseignements techniques, dessins détaillés,
aide à la conception CAO, information d'installation, autres
services techniques, de 8 h 00 à 17 h 30 HNE, du lundi au
vendredi. Téléphone 1 877 276-7876, option 1 ou courriel :
techline@armstrong.com

Restez en contact :



facebook.com/armstronginstallationsystems



twitter.com/armstrongcis



youtube.com/armstrongceilings



Imprimé sur du papier recyclable
avec des encres à base végétale.

À recycler.

Photo de couverture : Panneaux à ressort de torsion MetalWorks[®],
rouge sur mesure; Centre des étudiants du collège
de musique Berklee, Boston, MA

LEED[®] est une marque déposée du U.S. Green Building Council.
Toutes les marques de commerce utilisées dans les présentes appartiennent à AWI Licensing Company
et/ou ses sociétés affiliées. © 2015 AWI Licensing Company • Imprimé aux États-Unis d'Amérique

TechLine^{MS} / 1 877 ARMSTRONG
1 877 276-7876
armstrong.com/plafonds-qc

Inspirés d'espaces remarquables^{MC}



SYSTÈMES POUR
PLAFONDS ET MURS