

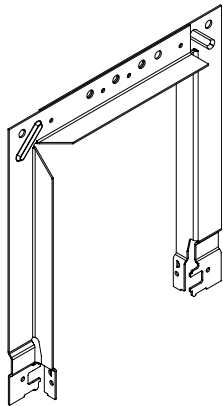
TECHZONE™ Ceiling Systems

Sistemas de plafones (cielo raso) TECHZONE de 6" para iluminación continua

Instrucciones de instalación

El TechZone Yugo (TZYK) es un accesorio de sistema de suspensión diseñado para permitir zonas técnicas continuas de lámparas lineales de 6" de ancho puedan ser instaladas entre filas paralelas de Tes principales. El yugo permite que la totalidad del sistema de suspensión se pueda instalar primero. Las lámparas y todos los demás servicios se instalan después del sistema de suspensión.

La parte superior del yugo se extiende 9-1/2" por encima del reborde del sistema de suspensión. Cuando se suspende de un alambre, es necesario un espacio adicional de 3" para hacer la conexión a la estructura y para envolver el alambre.



El yugo es un conjunto de dos partes. Las dos mitades son unidas mediante la inserción de tornillos de enmarcación a través de los pequeños orificios que están en la banda superior. Se requieren dos tornillos en cada una de las partes del conjunto del yugo. El yugo se suspende de la estructura superior mediante alambres para colgar galvanizado, recocido, calibre 12 como mínimo o como lo especifiquen los documentos de construcción. Se requiere un alambre de colgar en el centro

de la banda superior de cada yugo. Alternativamente, se suministran orificios de instalación cerca de los extremos de la banda superior para fijar dos alambres en la ubicación de cada yugo.

Suspenda un yugo cada 4' o 5' pies, dependiendo del módulo de cielo raso. Cuando un conjunto de portalámparas termina en una línea de suspensión, no se utiliza yugo. En su lugar, inserte un perfil T cruz de 6" y fije los ganchos directamente a las Tes principales más allá del extremo de la luz.

Para preparar la Te principal para instalación, recorte el extremo a la longitud deseada, tal como lo haría para una instalación típica de sistema de suspensión. Coloque la Te

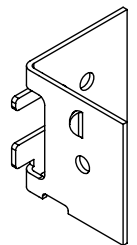
principal dentro del yugo e inserte la pestaña de ubicación en el agujero fresado de la Te Secundaria apropiado. (Los mejores resultados se logran cuando el lado negativo de la costura rotativa es el que está en contacto con el yugo). Sujete el

yugo en posición y perforo o taladre a través del agujero del yugo. Conecte el yugo al principal con un remache de acero de 1/8" de diámetro insertado a través de la Te principal y en el agujero del yugo. Repita este proceso para cada conexión yugo a Te principal.

Conecte la Te secundaria al yugo cortando primero el detalle del extremo de fábrica. Coloque el extremo de la Te en el reborde de la Te principal y conéctelo al yugo insertando un remache a través del extremo de la Te y dentro del agujero correspondiente del yugo. Repita este proceso para cada cross tee que meets la Te principal en un yugo.

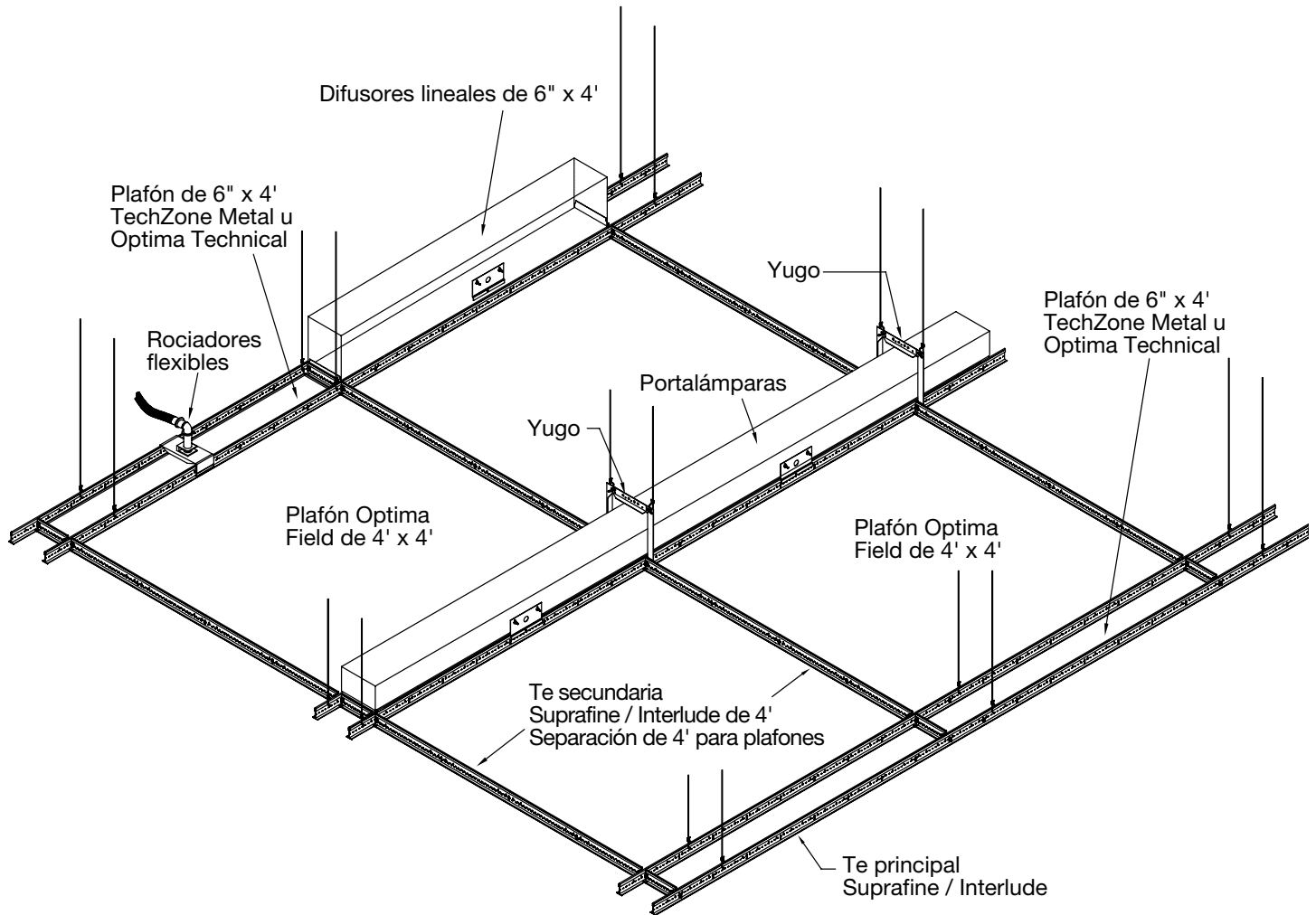
La instalación de los componentes restantes del sistema de suspensión es la instalación típica de un sistema de cielo raso suspendido system.

Si la disposición del sistema de suspensión incluye Tes secundaria que se conectan a la zona técnica continua donde no hay yugo, el detalle del extremo de fábrica se debe reemplazar con la abrazadera de soporte TechZone Bracing Clip (TZBC). Conecte la Te secundaria a la Te principal cortando primero el detalle del extremo de fábrica. Inserte la pestaña de ubicación de la abrazadera en el agujero fresado de la Te secundaria apropiado. Sujete la abrazadera en posición y perforo o taladre a través del agujero de la abrazadera. Conecte la abrazadera yugo al principal con un remache de acero de 1/8" de diámetro insertado a través de la Te principal y en el agujero del yugo. Coloque el extremo de la Te en el reborde de la Te principal y conéctelo al yugo a la abrazadera insertando un remache a través del agujero que está en el extremo de la Te y dentro del agujero correspondiente de la abrazadera.



Consulte el dibujo esquemático isométrico en la página 2.

CONFIGURACIÓN DE LA ZONA TÉCNICA DE 6" DE ANCHO PARA PORTALÁMPARAS CONTINUOS



MÁS INFORMACIÓN

Para obtener más información, meterse en contacto con su representante de Armstrong.

Para conocer los productos y los datos sobre especificaciones más recientes, visite armstrongceilings.com (Seleccione su país).

Todas las marcas comerciales utilizadas aquí son propiedad de AWI Licensing Company y/o sus empresas afiliadas

© AWI Licensing Company, 2011

LA-297714-611

Armstrong[®]
CEILING SOLUTIONS