



GUÍA TÉCNICA



UNA SOLUCIÓN
DE SISTEMA DE
SUSPENSIÓN
FRAMEALL™
PARA PANELES
DE YESO

SISTEMA DE SUSPENSIÓN PARA PANEL DE YESO **SIMPLESOFFIT®**

Armstrong®
World Industries

LA FORMA MÁS RÁPIDA Y FÁCIL DE CONSTRUIR CAJILLOS

El sistema de entramado Armstrong® SimpleSoffit® para paneles de yeso es un marco de cajillo prefabricado que ahorra tiempo, material y mano de obra en el sitio de trabajo.

Esta solución de marco de cajillo se instala más rápido que los métodos tradicionales, lo que le ayuda a terminar los trabajos por debajo del coste y antes de lo previsto.

Se fabrica para cumplir o superar las normas ASTM y los requisitos de los códigos, y está diseñada para ofrecer alternativas económicas a la construcción con postes y canaletas.

Existen soluciones prediseñadas para cornisas de iluminación, cajillos curvos, cámaras perimetrales, cajillos en Z y mucho más. Esto convierte a SimpleSoffit en la solución perfecta para cualquier aplicación de cajillo.

DOBLAR, HACER CLIC, LISTO



CUMPLIMIENTO DE LA NORMATIVA EN EL QUE PUEDE CONFIAR

- | | | |
|--------------|---|---|
| Satisface: | ▪ Informe de evaluación ICC Número ESR-1289 | ▪ Consulte los códigos locales para conocer los requisitos específicos |
| ▪ ASTM A653 | ▪ División del Arquitecto Estatal DSA IR 25-2 y DSA IR 25-3 | ▪ ASTM E3118 Prueba de mesa de sacudidas sísmicas para cielos acústicos |
| ▪ ASTM A1003 | | |
| ▪ ASTM C1925 | | |
| ▪ ASTM C645 | | |
| ▪ ASTM C840 | | |
| ▪ ASTM C754 | | |

RENDIMIENTO DE SIMPLESOFFIT

- Cuelgue 2', 4', o 6' a eje.
- Se pliega y se saca de la caja
- No requiere tiempo de montaje ni fabricación
- Se alinea con la dinámica de la industria de la construcción:
 - Mayor seguridad
 - Menor necesidad de mano de obra cualificada



ÍNDICE

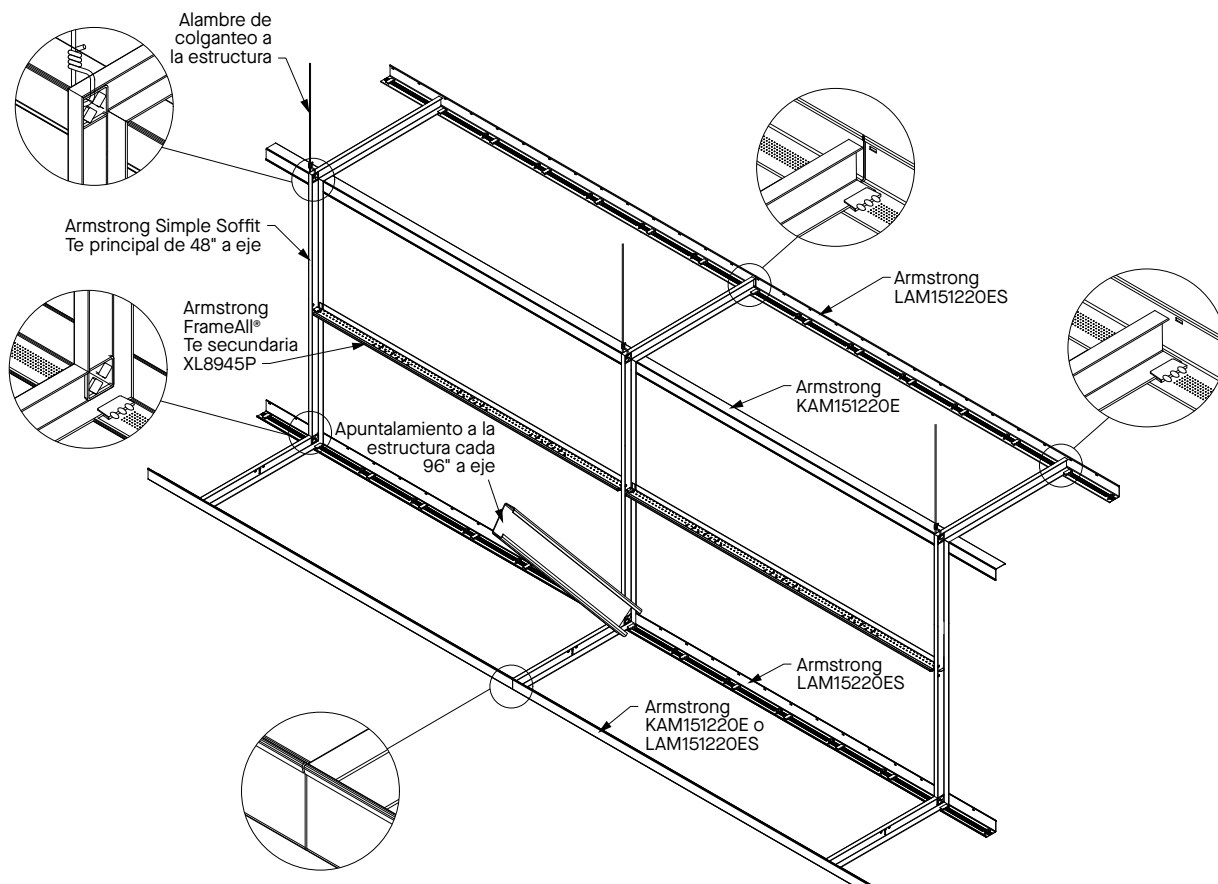
2	Cumplimiento de la normativa
2	Desempeño
4	Componentes del sistema
7	Componentes de transición y moldeado
8	Descripción general del sistema y ventajas
9	Moldura en ángulo estriado
10	Opciones de suspensión de SimpleSoffit®
11	Soluciones típicas
12	Dimensiones y pedidos
13	Soluciones integradas
15	Empalme de SimpleSoffit
16	Sistemas de Suspensión para Paneles de Yeso

Sistema de entramado SimpleSoffit

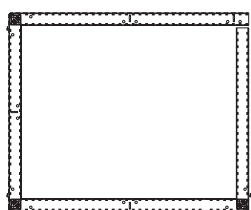
RENDIMIENTO DE LOS SISTEMAS DE SUSPENSION PARA PANELES DE YESO

- Transición de la construcción en obra a la construcción prefabricada/fuera del sitio de trabajo
- G40, 0.018" de espesor de metal cumple la norma ASTM C645
- Recubrimiento galvanizado por inmersión en caliente G90 disponible para zonas interiores de alta humedad
- El dobladillo inverso ScrewStop™ evita el giro del tornillo
- Las costuras giratorias en el doble alma añaden resistencia y estabilidad
- Superficie moleteada profunda para facilitar la inserción de tornillos
- Origen y fabricación en EE.UU

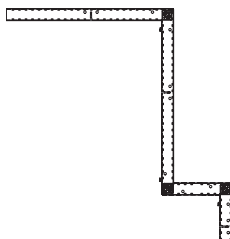
SISTEMA DE ENTRAMADO SIMPLEOFFIT®



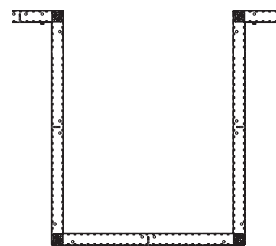
PERSONALIZABLE PARA CUALQUIER CONDICIÓN DE CAJILLO



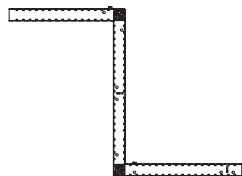
Cajillo de caja



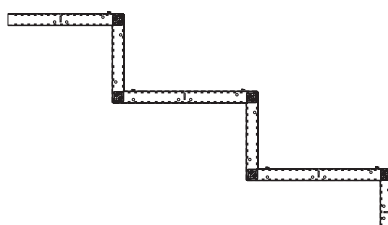
Cajillo en forma de W



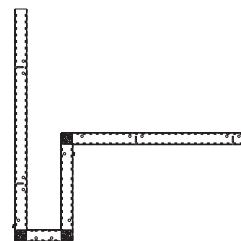
Cajillo en forma de U con retorno



Cajillo en forma de Z



Cajillo en forma escalonada



Cajillo en forma personalizada

SISTEMA DE ENTRAMADO SIMPLEOFFIT®

NOTA: Todos los componentes están disponibles con revestimiento galvanizado en caliente G90. Sólo tiene que añadir el sufijo G90 al final del número de artículo. Ej: XL8965G90

SIMPLESOFFIT

Perspectiva	N°. de artículo	Descripción	Longitud	Altura	Embalaje		Datos de la prueba de carga (Lbs/pie lineal)			
					Piezas/ Caja	Pies Lineales/ Caja	L/240		L/360	
							Claro simple		Claro Simple	
							36"	48"	36"	48"
	SSLU2424	Cajillo en L hacia arriba de 24 x 24"	48"	1-1/4"	12	48	47.5	20.5	32	13.7
	SSLU4824	Cajillo en L hacia arriba de 48 x 24"	72"	1-1/4"	12	72	47.5	20.5	32	13.7
	SSLU3636	Cajillo en L hacia arriba de 36 x 36"	72"	1-1/4"	12	72	47.5	20.5	32	13.7
	SSLD2424	Cajillo en L hacia abajo de 24 x 24"	48"	1-1/4"	12	48	47.5	20.5	32	13.7
	SSLU1836	Cajillo en L hacia arriba de 18 x 36"	54"	1-1/4"	12	54	47.5	20.5	32	13.7
	SSLU1872	Cajillo en L hacia arriba de 18 x 72"	90"	1-1/4"	12	90	47.5	20.5	32	13.7
	SSU182418	Cajillo en U de 18 x 24 x 18"	58-1/2"	1-1/4"	12	58-1/2	47.5	20.5	32	13.7
	SSU123612	Cajillo en U de 12 x 36 x 12"	58-1/2"	1-1/4"	12	58-1/2	47.5	20.5	32	13.7

Datos totales de carga
(Lbs/pies lineales)

Perspectiva	N°. de artículo	Descripción	Dimensiones (pulgadas)	Longitud	Distancia entre ranuras y muescas	36"		48"		Embalaje	
						L/240	L/360	L/240	L/360	Piezas/	Pies Lineal
	Opciones personalizadas SimpleSoffit®	SSLU_ _ _ _	Cajillo en L hacia arriba	1-1/2 x 1-1/4"	24 - 144"	Hasta 6 ranuras y 1 muesca	47.5	32.0	20.5	13.7	12 48
		SSLD_ _ _ _	Cajillo en L hacia abajo	1-1/2 x 1-1/4"	12 - 144"	Hasta 6 ranuras y 1 muesca	47.5	32.0	20.5	13.7	12 48
		SSB_ _ _ _	Cajillo de caja	1-1/2 x 1-1/4"	12 - 144"	Hasta 6 ranuras y 3 muescas	47.5	32.0	20.5	13.7	12 48
		SSMS_ _ _ _	Cajillo de varios escalones	1-1/2 x 1-1/4"	12 - 144"	Hasta 6 ranuras y 6 muescas	47.5	32.0	20.5	13.7	12 48

EJEMPLO: SS LU 2448

SimpleSoffit™
Cajillo en L hacia arriba
24" de ancho por 48" de alto

Elija el tipo de cajillo: en L hacia arriba, en L hacia abajo, caja o de varios escalones. Opciones personalizadas disponibles, póngase en contacto con su representante de ventas local de Armstrong para preguntas o un presupuesto para aplicaciones personalizadas.

TES SECUNDARIAS DE SISTEMA DE SUSPENSIÓN PARA PANELES DE YESO FRAMEALL™

Perspectiva	N°. de artículo	Longitud	Altura	Piezas/ Caja	Pies Lineales/Caja.	Datos de la prueba de carga (Lbs/pie lineal)	
						L/240 Claro Simple	L/360 Claro Simple
	XL8965	72"	1-1/2"	36	216	6.87 a 72"	4.58 a 72"
	XL8965HRC						
	XL8965G90						
	XL8947P	50"	1-1/2"	36	150	19.5 a 50"	12.79 a 50"
	XL8947PG90						
	XL8945P	48"	1-1/2"	36	144	22.5 a 48"	14.27 a 48"
	XL8945HRC						
	XL8945PG90						
	XL8940	40"	1-1/2"	36	119	36.22 a 40"	24.15 a 40"
	XL7936G90*	36"	1-1/2"	36	108	45.7 a 36"	31.33 a 36"
	XL8926	24"	1-1/2"	36	78	119.0 a 24"	90.25 a 24"
	XL8926G90						

(Los números rojos son artículos FireGuard™). Para ensamblajes resistentes al fuego, utilice tableros de yeso tipo C, tal como se indica en los diseños de ensamblajes resistentes al fuego de UL®.

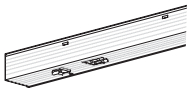
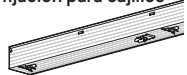
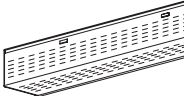
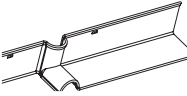
NOTA: Todos los datos de las pruebas de carga se basan en una instalación plana según ASTM C635.

*Indica los elementos que no son compatibles con el accesorio de tipo F

COMPONENTES

SISTEMA DE ENTRAMADO SIMPLEOFFIT®

MOLDURAS

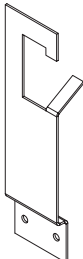
					Embalaje	
	Pestaña frontal	N°. de artículo	Descripción	Dimensiones (Pulgadas)	Piezas/Caja	Pies Lineales/Caja
	15/16"	7858	Moldura en ángulo inverso de 12' – (espesor de metal de 0.018")	144 × 1-9/16 × 15/16"	20	240
	1-1/4"	LAM12	Moldura en ángulo de fijación nominal de 12', lengüetas de fijación de 8" a eje, comenzando a 4" de cada extremo – (.018" espesor de metal)	144 × 1-1/4 × 1-1/4"	10	240
		LAM12HRC	Moldura en ángulo de fijación nominal de 12', lengüetas de fijación de 8" a eje, comenzando a 4" de cada extremo – (.018" espesor de metal)	144 × 1-1/4 × 1-1/4"	10	240
	1-1/2"	LAM151220ES	Moldura en ángulo de fijación nominal de 12', lengüetas de fijación de 8" a eje, comenzando en el extremo de la barra (espesor del metal: 0.028")	144 × 1-1/2 × 0.028"	10	120
	1-1/2"	KAM10	Moldura en ángulo estriado de 10' – (.018" espesor metal)	120 × 1-1/4 × 1-1/4"	10	100
		KAM12	Moldura en ángulo estriado de 10' – (.018" espesor metal)	144 × 1-1/4 × 1-1/4"	10	120
		KAM12G90	Moldura en ángulo estriado de 12' – Revestimiento de acero galvanizado G90 (espesor del metal: .018")	144 × 1-1/4 × 1-1/4"	10	120
		KAM1510	Moldura en ángulo estriado de 10' – (.018" espesor metal)	120 × 1-1/2 × 1-1/2"	10	100
		KAM1512	Moldura en ángulo estriado de 10' – (.018" espesor metal)	144 × 1-1/2 × 1-1/2"	10	120
		KAM151020E	Moldura en ángulo estriado de 10' – (.028" espesor metal)	120 × 1-1/2 × 1-1/2"	10	100
		KAM151020	Moldura en ángulo estriado de 10' – (.033" espesor metal)	120 × 1-1/2 × 1-1/2"	10	100
		KAM151220E	Moldura en ángulo estriado de 12' – (.028" espesor metal)	144 × 1-1/2 × 1-1/2"	10	100
		KAM1525G90	Moldura en ángulo estriado de 10' – (.018" espesor metal)	120 × 1-1/2" x 1-1/2"	10	100
		KAM1520G90	Moldura en ángulo estriado de 10' – (.033" espesor metal)	120 × 1-1/2" x 1-1/2"	10	100
	2"	KAM21025	Moldura en ángulo estriado de 10' – (.018" espesor metal)	120 × 2 × 2"	10	100
		KAM21020EQ	Moldura en ángulo estriado de 10' – (.028" espesor metal)	120 × 2 × 2"	10	100
		KAM21020	Moldura en ángulo estriado de 10' – (.033" espesor metal)	120 × 2 × 2"	10	100
	1-1/2"	SC151220EQ	Moldura en ángulo estriado SimpleCurve® de 12' × 1.5" – (.028" espesor metal)	148 × 1-1/2 × 1-1/2"	10	124
		SC151225	Moldura en ángulo estriado SimpleCurve de 12' × 1.5" – (.018" espesor metal)	148 × 1-1/2 × 1-1/2"	10	124
	2"	SC21220EQ	Moldura en ángulo estriado SimpleCurve de 12' × 2" – (.028" espesor metal)	148 × 2 × 2"	10	124
		SC21225	Moldura en ángulo estriado SimpleCurve de 12' × 2" – (.018" espesor metal)	148 × 2 × 2"	10	124

NOTA: Consulte la página 9 para más información sobre las Molduras en Ángulo Estriado (KAM).

STRONGBACK™ SOPORTE DE SUSPENSIÓN

SB12P SB12PG90	StrongBack™	144 × 2"	12	144
-------------------	-------------	----------	----	-----

SOPORTE DE SUSPENSIÓN DE TE ACANALADA (CBS)*

	CBS4SS	Soporte de suspensión de Te acanalada de 4" para SimpleSoffit®	–	50	–
	CBS6SS	Soporte de suspensión de Te acanalada para SimpleSoffit	–	50	–
	CBS8SS	Soporte de suspensión de Te acanalada de 8" para SimpleSoffit	–	50	–
	CBS10SS	Soporte de suspensión de Te acanalada de 10" para SimpleSoffit	–	50	–
	CBS12SS	Soporte de suspensión de Te acanalada de 12" para SimpleSoffit	–	50	–

* El colgante CBS está limitado para su uso en la ciudad de Nueva York únicamente. Póngase en contacto con su representante de Armstrong o con TechLine para más información.

MOLDURAS DE TRANSICIÓN PARA PANELES DE YESO

Las transiciones están presentes en casi todos los proyectos. Hemos creado soluciones prediseñadas para estas y otras condiciones comunes con el fin de facilitar la instalación y proporcionar un aspecto de acabado consistente y fiable.

Material: Acero galvanizado en caliente y laminado en frío de calidad comercial

N°. de artículo	Longitud/Descripción del artículo	Dimensión de la cara	Pestaña	Ancho total	
7901	Moldura en ángulo escalonado de 120"	Ranura para persianas de 3/8"	9/16"	1-1/4"	
7902	Moldura en ángulo escalonado de 120"	Ranura para persianas de 3/8"	15/16"	1-1/4"	
7903	Moldura en T invertida de 120"	T invertida de 1"	-	1-1/2"	
7904 7904PF*	Moldura de transición al ras de 120"	Horizontal de 15/16"	15/16"	1-1/4"	
7905 7905PF*	Moldura de transición al ras de 120"	Horizontal de 9/16"	9/16"	1-1/4"	
7906	Moldura en F de 120"	Transición vertical de 120"	1/2"	1-7/16"	
7907	Moldura de transición tegular de 120"	Horizontal de 9/16"	9/16"	1-1/4"	
7908	Moldura de transición tegular de 120"	Horizontal de 15/16"	15/16"	1-1/4"	
7909	Moldura de transición escalonada de 15/16" y 1"	Horizontal de 15/16"	15/16"	1-7/8"	
7910	Moldura de transición escalonada de 9/16" y 1"	Horizontal de 9/16"	9/16"	1-7/8"	
7911	Moldura de transición de ranura para persiana de 9/16"	Ranura para persiana 3/8" x 1/4"	9/16"	1-1/8"	
7912	Moldura de transición de ranura para persiana de 15/16"	Ranura para persiana 3/8" x 1/4"	15/16"	1-1/4"	
7913	Moldura de transición vertical en F de 120"	Horizontal de 9/16"	9/16"	1-1/2"	
7914	Moldura de transición vertical en F de 120"	Horizontal de 15/16"	15/16"	1-1/2"	
7915	Moldura de transición al ras de 120"	Transición vertical de 120"	7/8"	1-1/2"	

* Los modelos 7904PF y 7905PF incorporan una película protectora en la pestaña del ángulo de la pared acústica para un acabado más rápido y sencillo.

SISTEMA DE ENTRAMADO SIMPLESOFFIT®

LA MEJOR OPCIÓN PARA EL ENTRAMADO DE CAJILLOS DE PANELES DE YESO

Reduce los costes de mano de obra: Reduzca el tiempo y la mano de obra asociados con el corte y la medición, simplemente haga clic y listo

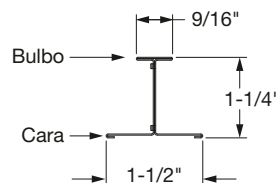
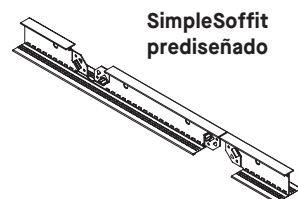
Reduce el desperdicio: Elimine la plantilla y el tiempo de fabricación

Reduce el riesgo: El sistema se evaluó mediante pruebas sísmicas a escala real. Para los informes oficiales de las pruebas, póngase en contacto con TechLine llamando al 877 276-7876

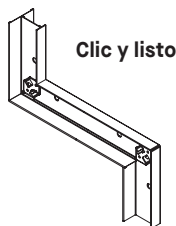
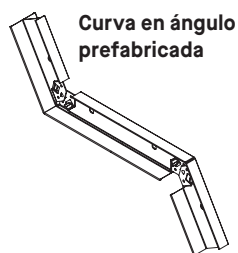
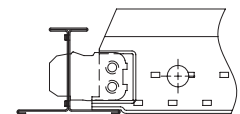
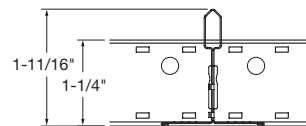
Solución personalizada: Opciones de longitud estándar y personalizada. Póngase en contacto con su representante de ventas local de Armstrong si tiene preguntas o si desea un presupuesto para aplicaciones personalizadas

SIMPLESOFFIT ESTÁ PREDISEÑADO PARA UNA INSTALACIÓN MÁS RÁPIDA, MÁS FÁCIL Y MEJOR

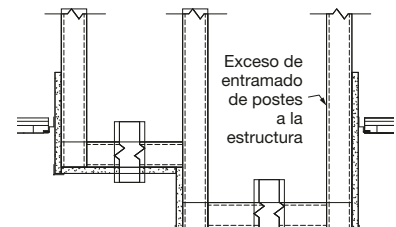
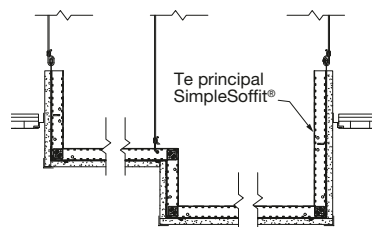
- Te principal de sistema de suspensión para paneles de yeso prediseñada a medida
- Elimina el tiempo de plantilla y fabricación
- Listo para usar
- Instalación rápida
- Reduce las horas de mano de obra necesarias en la obra
- La cara de 1-1/2" de ancho supera el estándar mínimo de la industria
- El dobladillo invertido ScrewStop™ evita el desprendimiento de los tornillos
- El perfil equilibrado se mantiene plano durante la instalación
- Las costuras giratorias en el doble alma añaden resistencia y estabilidad
- Superficie moleteada profunda para facilitar la inserción del tornillo
- G40, .018" espesor de metal cumple con ASTM C645
- Se integra con las Tes secundarias DGS estándar



Se integra con las Tes secundarias FrameAll™ para sistemas de suspensión para paneles de yeso

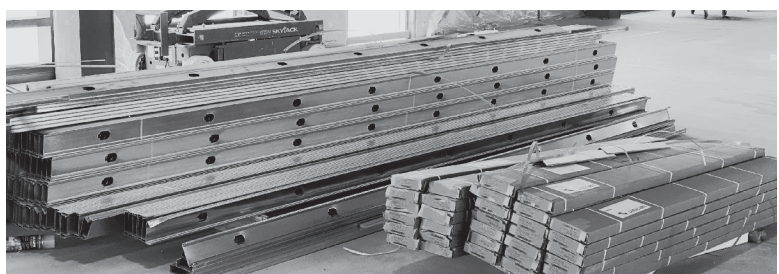


Sistema de entramado para paneles de yeso SimpleSoffit



MENOS MATERIAL QUE EL ENTRAMADO DE CAJILLO TRADICIONAL

- Reduce la limpieza y los residuos en la obra
- Promueve la seguridad en la obra reduciendo el número de instaladores y el material necesario en la obra
- Elimina el tiempo de plantilla y fabricación



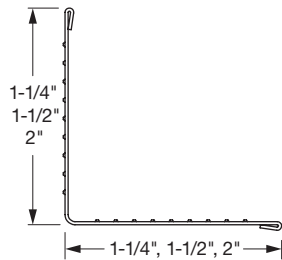
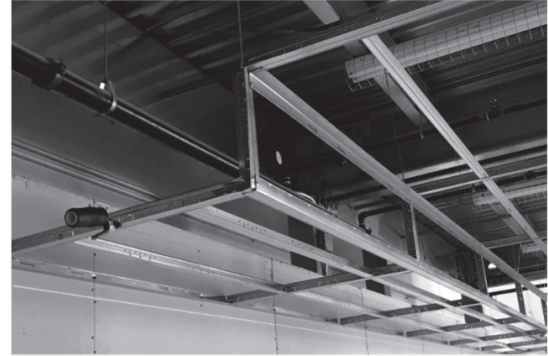
Entramado de cajillo tradicional (izquierda) vs. Entramado SimpleSoffit (derecha)

MÁS VENTAJAS DE INSTALACIÓN EN EL SISTEMA MEJORADO DE ENTRAMADO DE PANELES DE YESO ÁNGULO DE PARED

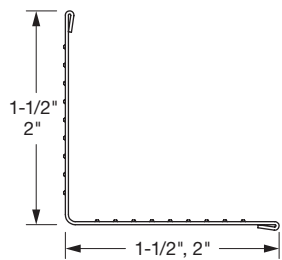
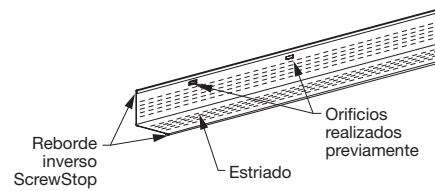
La moldura en ángulo estriado (KAM) para entramado de paneles de yeso tiene las ventajas de ahorro de tiempo del estriado, ScrewStop™, orificios preperforados y sin cartones que tirar.

Estriado:	Ayuda a que los tornillos se agarren rápidamente.
ScrewStop:	El dobladillo invertido en las pestañas superior e inferior atrapa el tornillo, evitando que se deslice fuera del ángulo de la pared – sin bordes afilados en la parte superior o inferior del ángulo.
Orificios preperforados:	Situados cada 4" en la orilla superior para permitir una inserción más rápida de los tornillos.
Sin Embalaje de Cartón:	Elimina el tiempo necesario para abrir y tirar cajas de cartón. Simplemente corte la correa de plástico y listo.

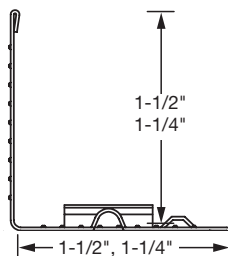
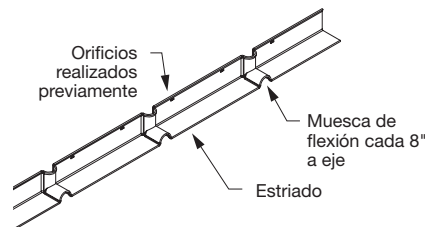
- Cumple la especificación de código y calibre ASTM C645
- Disponible en paquetes de 10 unidades de 10' y 12'
- Recorridos más rectos, fuertes y seguros
- Espacie los entramados de sus cajillos 4' a eje sin solapamientos ni desechos
- Disponible el producto Moldura en Ángulo de Fijación (LAM)
- Moldura angular SimpleCurve® producto disponible para condiciones curvas



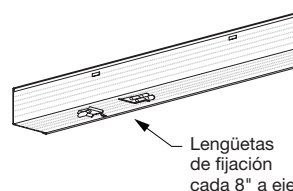
Moldura en Ángulo Estriado (KAM)



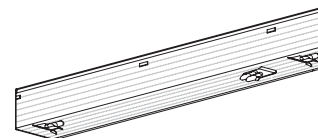
Ángulo SimpleCurve®



LAM: moldura en ángulo de fijación
Moldura en ángulo de fijación para cajillos

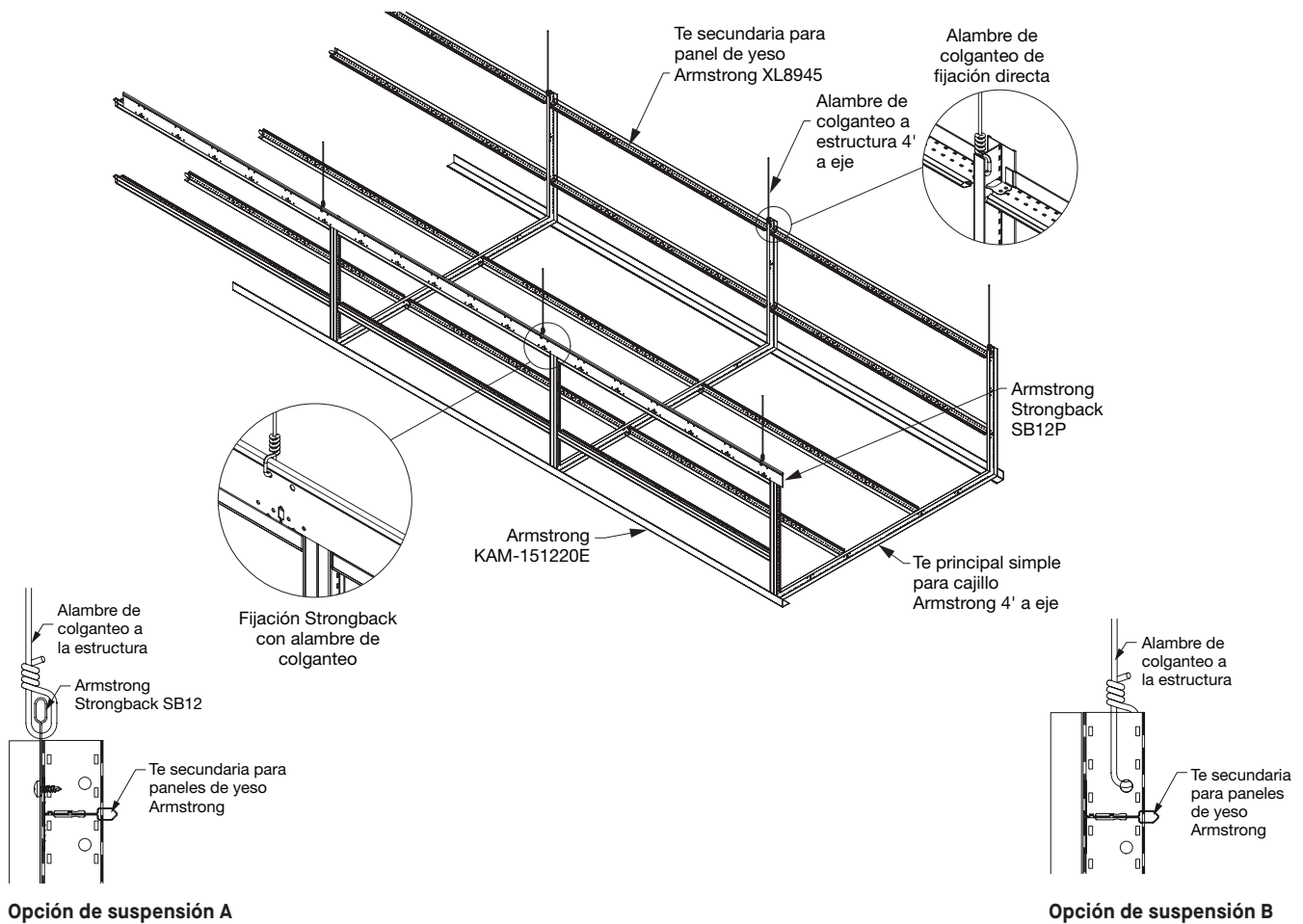


LAM



LAM para cajillos

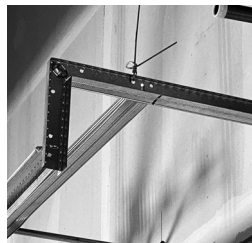
OPCIONES DE FIJACIÓN DEL SISTEMA DE ENTRAMADO SIMPLESOFFIT



OPCIONES ADICIONALES DE SUSPENSIÓN/SOPORTE VERTICAL:



A la estructura



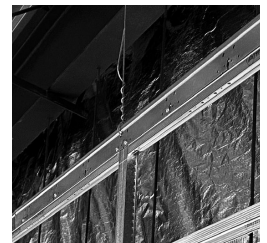
A Horizontal



A vertical

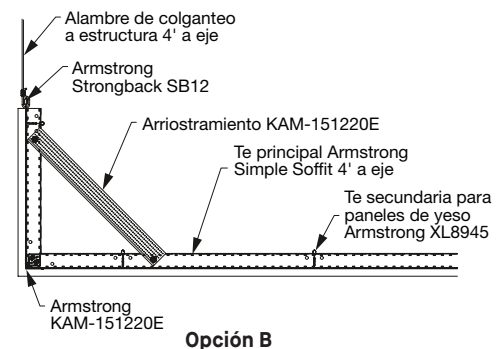
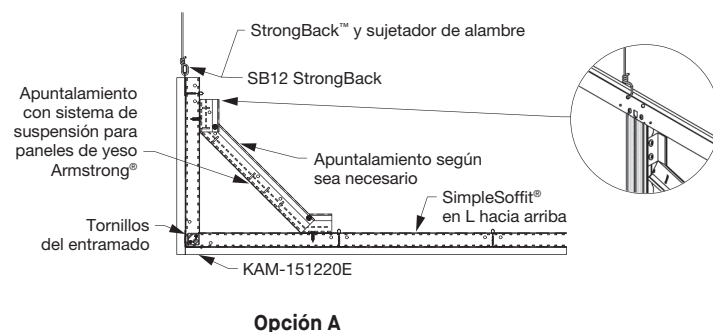


A extremo vertical

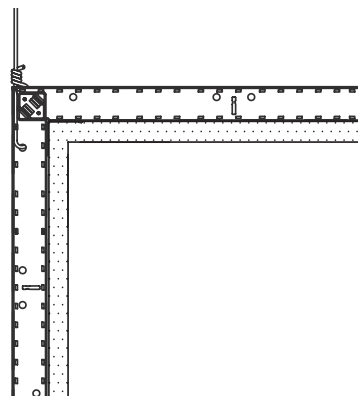


A StrongBack™ con alambre de colganteo

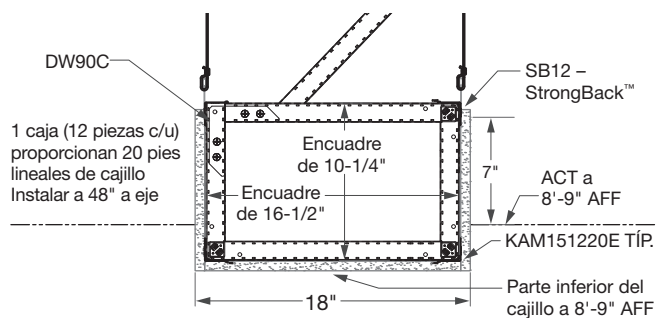
OPCIONES DE REFUERZO



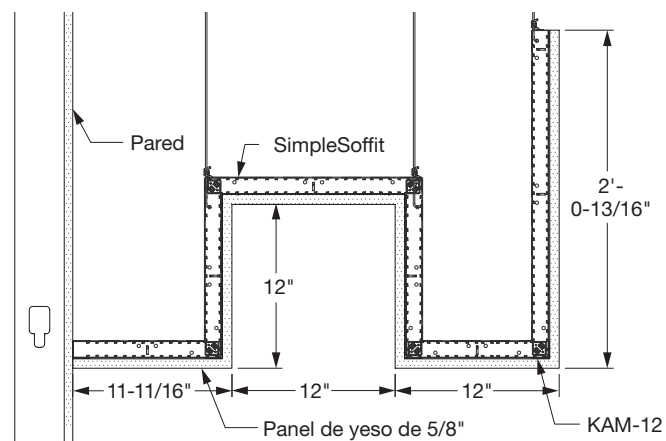
Aplicación de bolsillo perimetral



Cajillos de caja



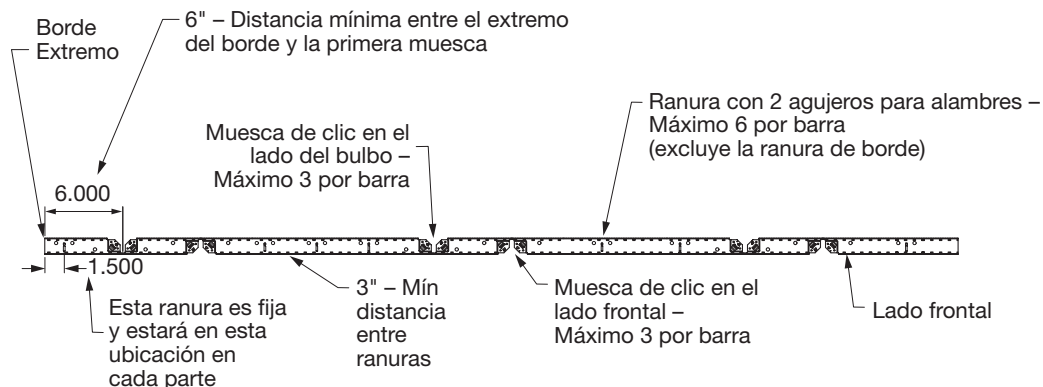
Soluciones de cajillo únicas



DIMENSIONES Y PEDIDOS

DIRECTRICES PARA PEDIDOS DE SIMPLESOFFIT®

Los detalles y la información que figuran a continuación deben utilizarse como referencia para las especificaciones de pedido y las limitaciones de las Tes principales SimpleSoffit.



NOTAS:

Longitud máxima = 12' - 0"

Longitud mínima = 2' - 0"

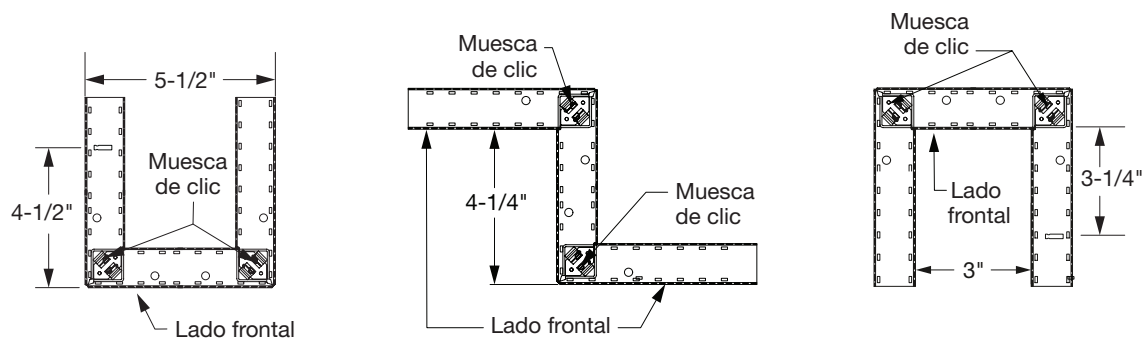
El cliente puede colocar un total de seis ranuras en la barra.

Se proporcionará una ranura adicional en el extremo del borde (ubicación fija).

Las ranuras tienen dos orificios para alambres.

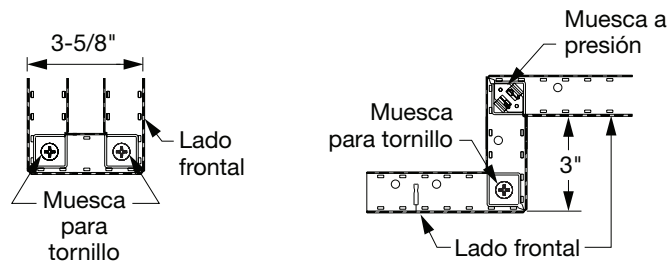
DIRECTRICES SOBRE DIMENSIONES MÍNIMAS DE SIMPLEOFFIT

DIMENSIONES MÍNIMAS PLEGADAS PARA MUESCAS DE DOBLADO Y CLIC



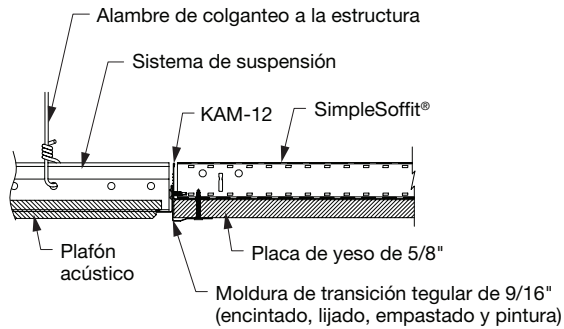
DIMENSIONES MÍNIMAS CON MUESCA DE TORNILLO

Se pueden conseguir dimensiones más ajustadas con SimpleSoffit utilizando la muesca de tornillo, que debe tener tornillos de cabeza troncocónica del No. 8 en cada esquina.

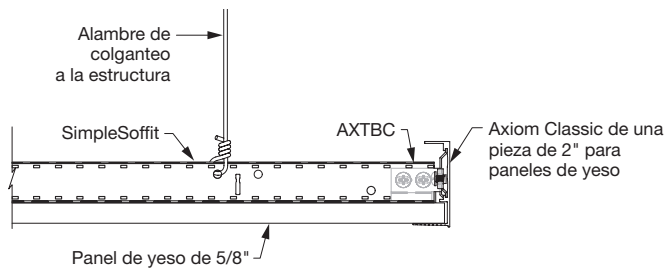


SISTEMA DE ENTRAMADO DE PANELES DE YESO SIMPLEOFFIT®

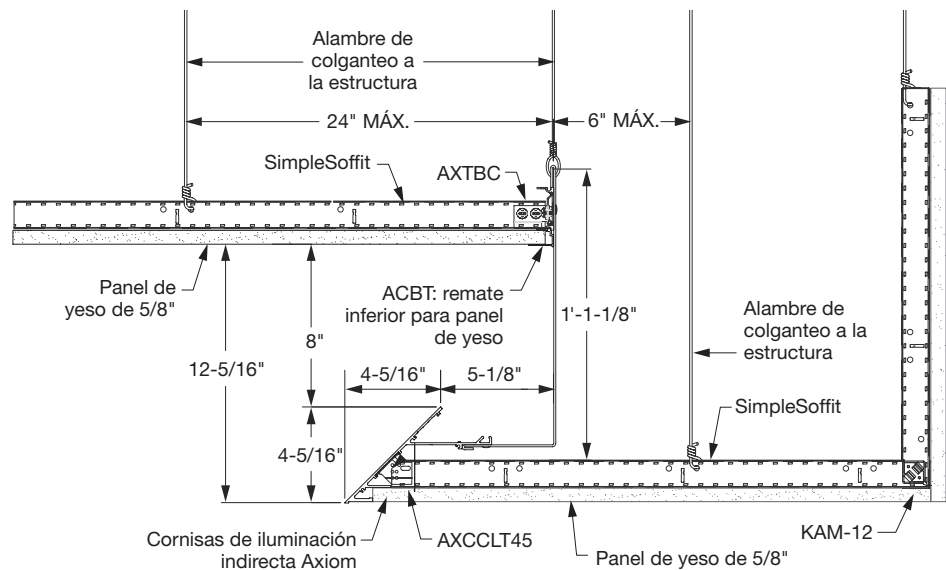
Moldura de transición



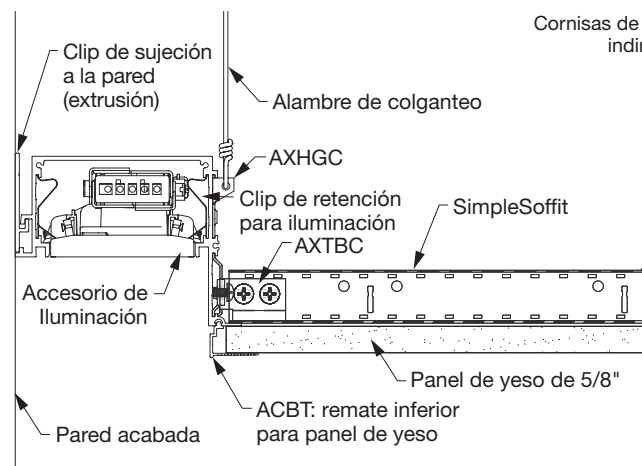
Axiom® Classic para paneles de yeso



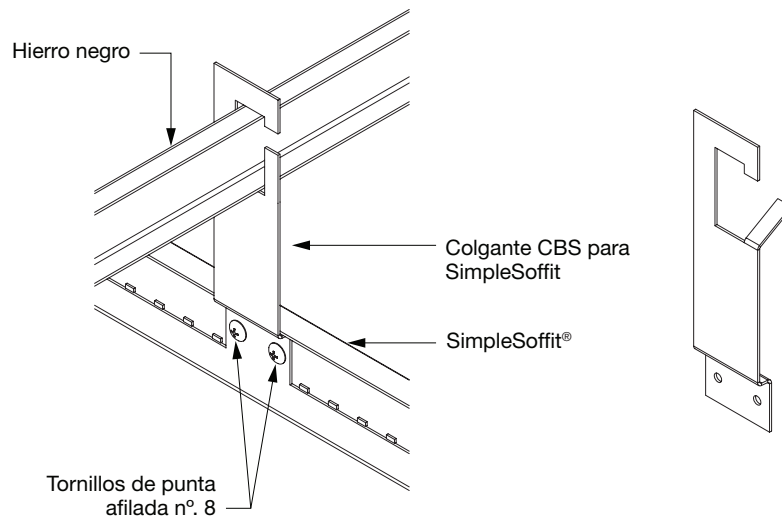
Cornisa de iluminación



Bolsillo perimetral

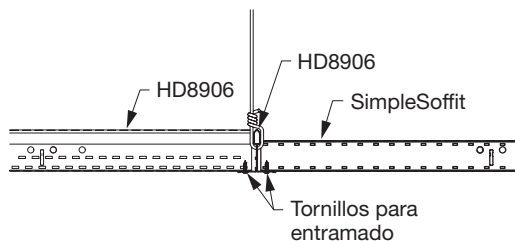
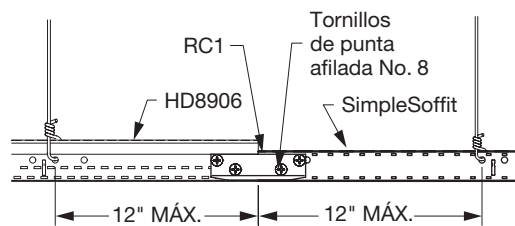
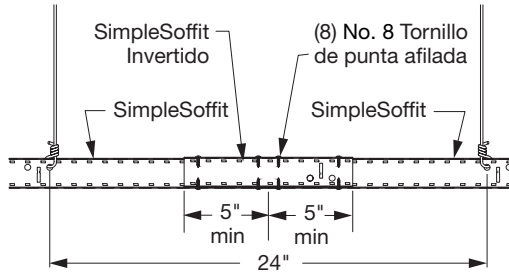


INTEGRACIÓN CON LA OPCIÓN DE COLGANTE DE SOPORTE DE TE ACANALADA (CBS)



SISTEMA DE ENTRAMADO SIMPLESOFFIT®

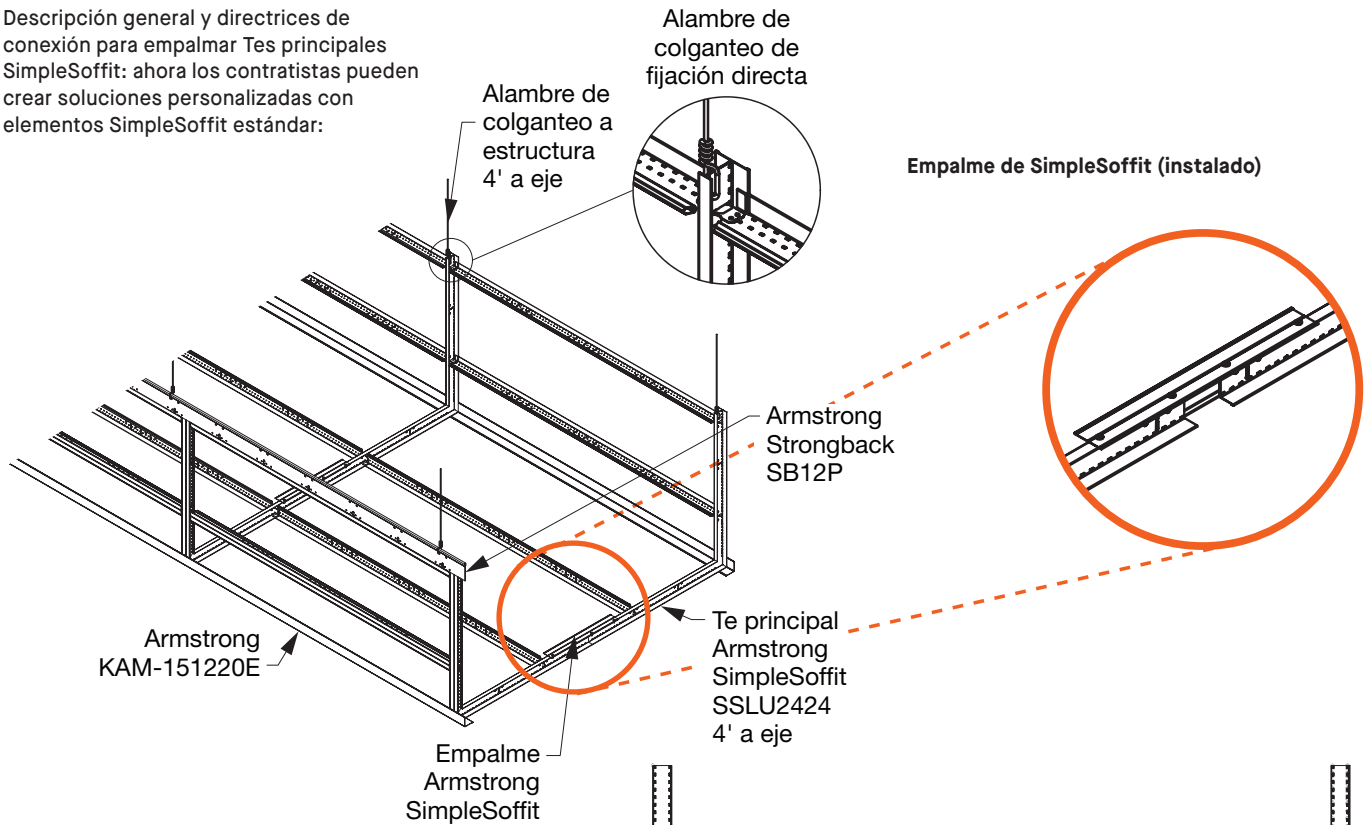
Opciones para conectar SimpleSoffit al sistema de suspensión de paneles de yeso estándar FrameAll™ de Armstrong:



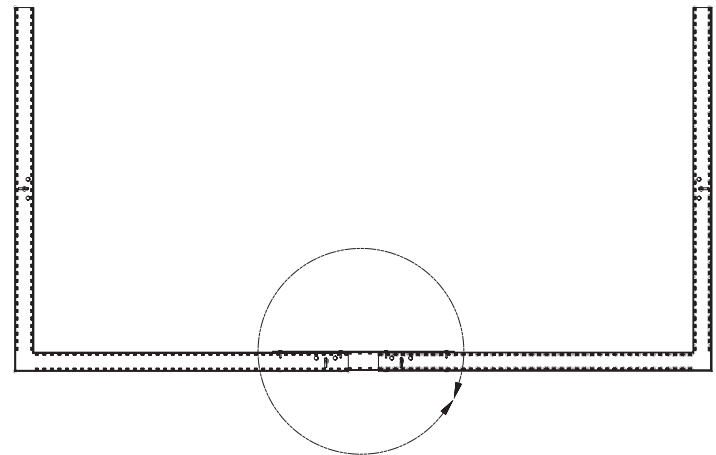
Consulte la página siguiente para más información sobre el Empalme SimpleSoffit.

CAPACIDAD DE EMPALME DE SIMPLESOFFIT

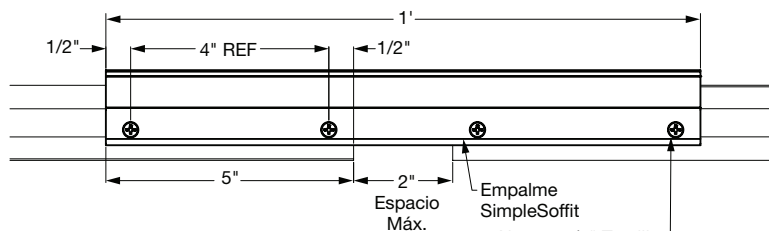
Descripción general y directrices de conexión para empalmar Tes principales SimpleSoffit: ahora los contratistas pueden crear soluciones personalizadas con elementos SimpleSoffit estándar:



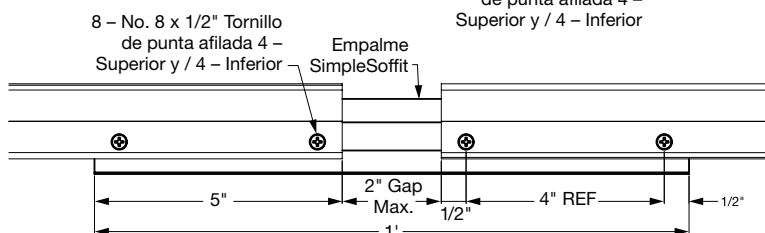
NOTA: Ejemplo de empalme utilizado en un plafón en U para conseguir un cajillo de 4' de ancho sin necesidad de alambres de colganteo adicionales.



VISTA SUPERIOR

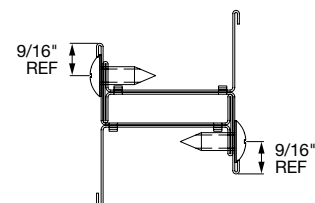


VISTA INFERIOR



DETALLES DE INSTALACIÓN DEL EMPALME SIMPLESOFFIT

VISTA LATERAL

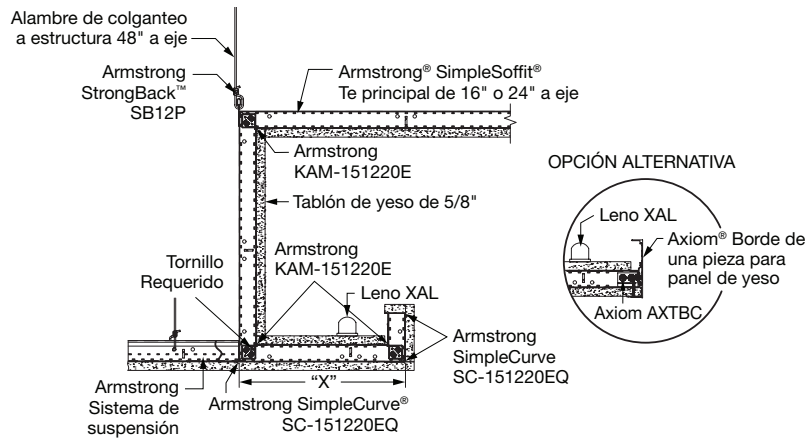


NOTA: El empalme de SimpleSoffit instalado de la manera mostrada logrará 19 lbs./Pie lineal o 4.78 lbs./Pie² con Tes principales de 4' a eje.

SISTEMA DE SUSPENSIÓN PARA PANELES DE YESO

MOLDURAS

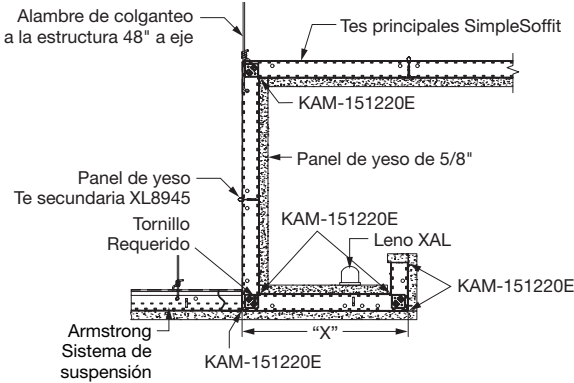
1 Detalle de la cornisa de iluminación curvada SimpleSoffit®



Cornisa de iluminación SimpleSoffit en forma de "C" o "G"

Longitud del voladizo, "X"	Espaciado y cargas admisibles			
	16" a eje	24" a eje	36" a eje	48" a eje
	Peso admisible de la fijación			
(pulg.)	(lb/pie)	(lb/pie)	(lb/pie)	(lb/pie)
12 (máx.)	16	10	6	4

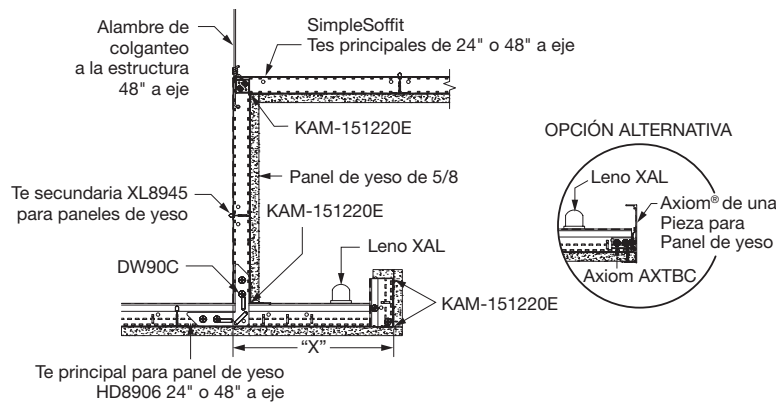
2 Detalles de la cornisa de iluminación recta SimpleSoffit



Cornisa de iluminación SimpleSoffit en forma de "C" o "G"

Longitud del voladizo, "X"	Espaciado y cargas admisibles			
	16" a eje	24" a eje	36" a eje	48" a eje
	Peso admisible de la fijación			
(pulg.)	(lbs/pie)	(lbs/pie)	(lbs/pie)	(lbs/pie)
12 (máx.)	16	10	6	4

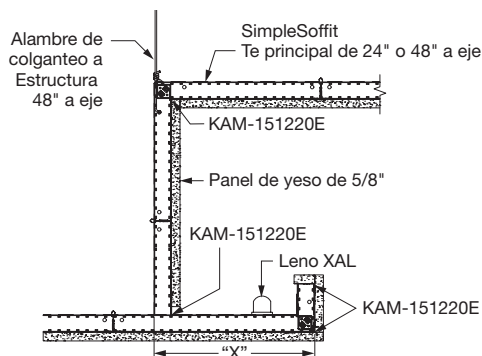
3 SimpleSoffit Tes principales de 24" o 48" a eje



Cornisa de iluminación para sistema de suspensión para paneles de yeso (HD8906, voladizo y cajillo simple en L)

Longitud del voladizo, "X"	Espaciado y cargas admisibles	
	24" a eje	48" a eje
	Peso admisible de la fijación	
(pulg.)	(lbs/pie)	(lbs/pie)
12	20	10
18	12	6
24	6	3

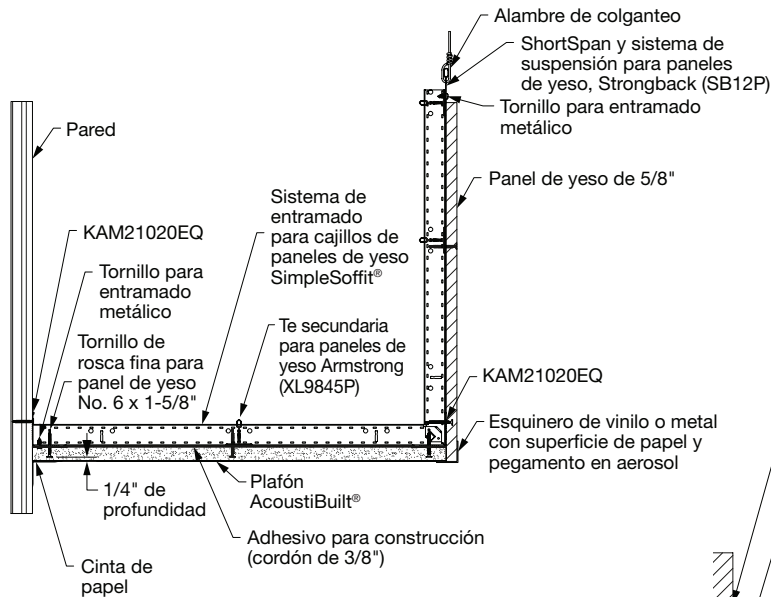
4 SimpleSoffit Te principal de 24" o 48" a eje



Cornisa de iluminación SimpleSoffit (voladizo SimpleSoffit y bajada en L SimpleSoffit)

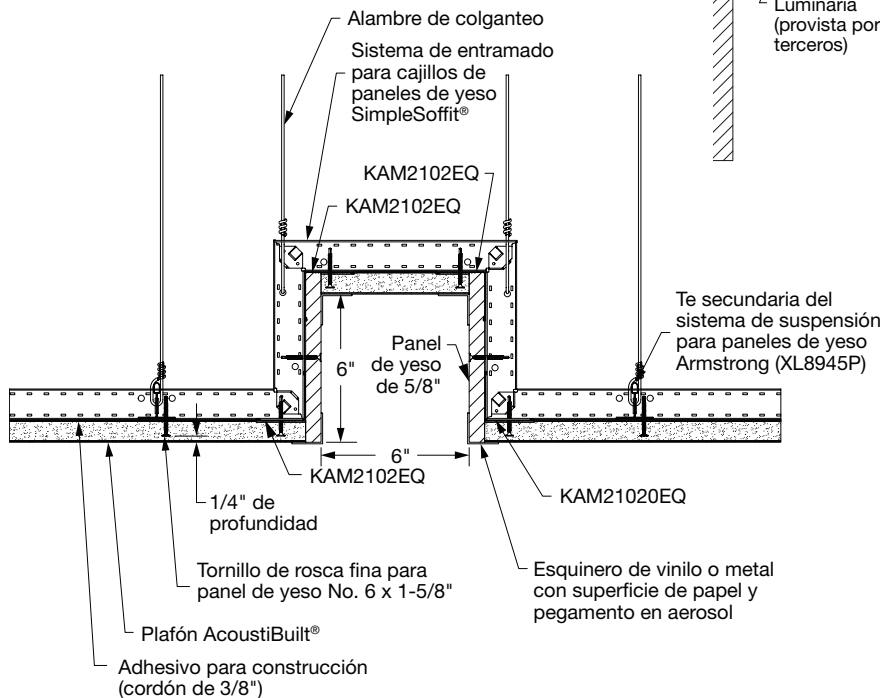
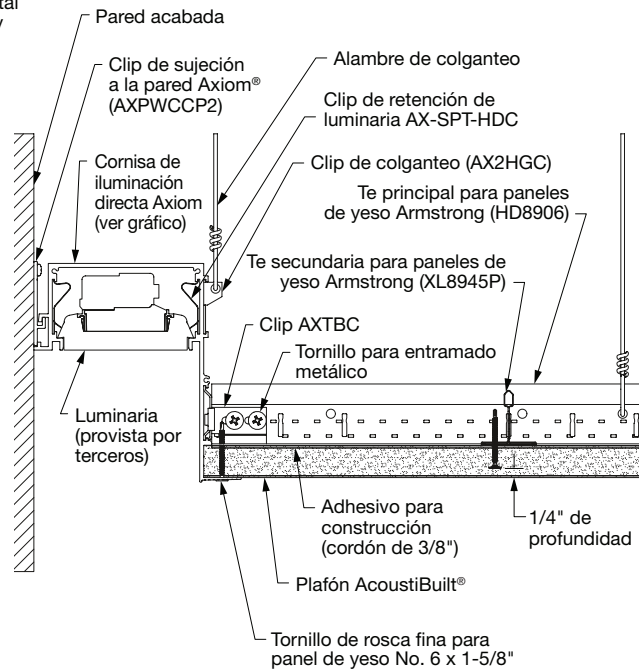
Longitud del voladizo, "X"	Espaciado y cargas admisibles			
	16" a eje	24" a eje	36" a eje	48" a eje
	Peso admisible de la fijación			
(pulg.)	(lb/pie)	(lb/pie)	(lb/pie)	(lb/pie)
12	24	16	11	8
18	12	8	5	4
24	6	4	3	2

Los plafones acústicos sin juntas AcoustiBuilt® se pueden instalar en cajillos de cualquier tamaño o ángulo. Para obtener beneficios acústicos, se recomienda AcoustiBuilt en cajillos de 36" o más de altura. Se recomiendan paneles de yeso estándar para cajillos de menos de 36".



Cornisa de iluminación directa Axiom

N.º de artículo	Anchura	Altura
AXDLC44	4"	4"
AXDLC46	4"	6"



PRÓXIMOS PASOS

877 276-7876

Representantes del Servicio de Atención al Cliente
De 7:45 a 17:00 h EST de lunes a viernes

TechLine – Información técnica, planos de detalle, asistencia en el diseño CAD, información sobre la instalación, otros servicios técnicos – de 8:00 a 17:30 horas EST, de lunes a viernes.

FAX 800 572 8324 o correo electrónico:
techline@armstrongceilings.com

armstrongceilings.com/commercial
(Seleccione: Español)

Últimas noticias sobre productos

Información sobre productos estándar y personalizados

Catálogo en línea

Archivos CAD, Revit®, SketchUp®

Herramienta de selección visual A Ceiling for Every Space®

Documentación y muestras de productos: servicio urgente o entrega ordinaria

Contactos: representantes, dónde comprar, quién instalará



armstrongceilings.com/savingscalc

Las Calculadoras de Ahorro de Armstrong están aquí para ayudarle a ahorrar frente a los métodos de construcción tradicionales.

Sólo tiene que introducir los detalles específicos de su trabajo y recibirá un plafón completo con comparaciones, ventajas de las soluciones, detalles y fotos que podrá utilizar en su próximo proyecto o compartir con un recurso del proyecto.

¡Visite el enlace anterior para empezar a ahorrar tiempo y dinero hoy mismo!



SketchUp® es una marca registrada de Trimble Navigation Limited; Revit® es una marca registrada de Autodesk, Inc. Todas las demás marcas comerciales utilizadas en este documento son propiedad de AWI Licensing LLC y/o sus afiliados
© 2025 AWI Licensing LLC

TechLine/ 877 276-7876

armstrongceilings.com/simplesoffit (Seleccione: Español)

BPCS-6466M-425

Armstrong®
World Industries