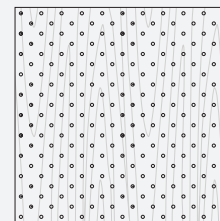


Dibujos CAD/Revit® en:
armstrongceilings.com/cadrevit



MicroPerf se muestra ampliado.
vea detalles más abajo.

Plafones microperforados WoodWorks Vector en Constants™ Walnut con sistema de suspensión Prelude® XL® de 15/16" de resistencia superior

Los plafones microperforados combinan la belleza de la madera natural con perforaciones «apenas perceptibles» para mejorar el rendimiento acústico.

ATRIBUTOS CLAVE DE SELECCIÓN

- Los plafones microperforados presentan perforaciones casi invisibles para un rendimiento acústico de 0.70 NRC
- El detalle de borde Vector® proporciona accesibilidad descendente segura sin herramientas y visual de ranura estrecha (1/4")

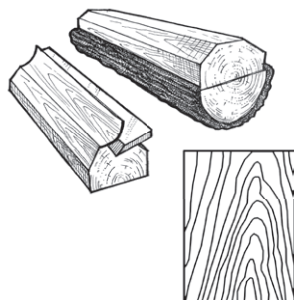
- Las chapas estándar presentan varias especies y cortes para conseguir bellas visuales de la madera
- ASTM E84 Resistencia al fuego Clase A
- La calidez natural de la madera puede contribuir a los diseños biofílicos y a las normas de certificación de edificios como la característica "Naturaleza y lugar" de WELL™ v2

- Productos seleccionados incluidos en el programa FAST134: listos para enviar en 4 semanas o menos
- Cree voladizos para visuales continuas y nubes con el borde WoodWorks®
- Revestimiento de vellón acústico para una mejor absorción del sonido
- Instalación con espacio libre mínimo del pleno

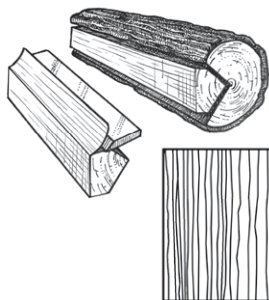
- Plazos de entrega más cortos y menor costo que la carpintería personalizada
- Familia de productos CleanAssure™: incluye plafones desinfectables, sistemas de suspensión y bordes
- Contenido de base biológica USDA: 100%
- Madera certificada FSC® disponible como opción de precio Premium
- Fabricado en EE.UU. con contenido nacional e internacional
- Cumple con la Ley Build America, Buy America (BABA)

CORTES DE CHAPA

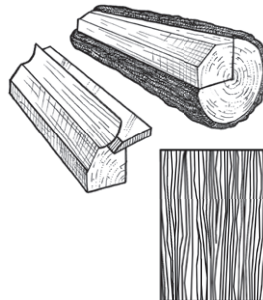
Diferentes cortes de un tronco producirán diferentes visuales de las vetas. Elija su chapa para conseguir el aspecto deseado.



Plain Sliced
Produce el conocido efecto catedral o bucle granulado.



Quarter Sliced
Produce un efecto rayado, a menudo de veta recta.



Rift Sliced
Produce una veta apretada y lineal en toda la longitud de la chapa.

MARCO DE MATERIALES COMUNES		EPD
Salud climática		EPD
Salud humana		EPD
Economía circular		✓
EXPERIENCIA DEL OCUPANTE	Acústica	✓

GAMAS DE ACABADOS

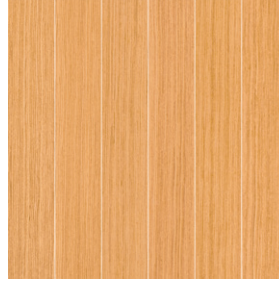
Las especies y los cortes de chapa cuidadosamente seleccionados ofrecen una hermosa variación natural. Las imágenes reflejan la gama visual de nuestro producto. Debido al carácter de la madera, en una instalación pueden darse tonos de más oscuro a más claro.



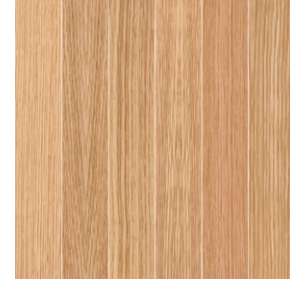
Plain Slice White Maple (NWM)



Plain Slice White Ash (NWA)



Vertical Grain Fir (NVF)



Rift White Oak (NRO)



Plain Slice White Oak (NOK)



Plain Slice Cherry (NPC)



Quartered Mahogany (NGM)



Quartered Sapele (NGS)

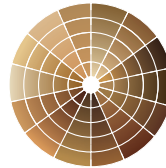


Quartered Walnut (NGW)



Plain Slice Walnut (NWN)

ACABADOS PERSONALIZADOS



Especies de madera y acabados personalizados disponibles

CHAPAS LEGACY

Natural Variations™
Plain Slice



Maple (NMP)



Light Cherry (NLC)

Constants™
Vertical Grain



Walnut (CWA)



Redux Wood Wheat (CRW)

Debido a limitaciones de impresión, la tonalidad puede variar con respecto al producto real.

MARCO DE MATERIALES COMUNES	Salud climática	EPD
Salud humana	Salud del ecosistema	EPD
	Economía circular	✓
EXPERIENCIA DEL OCUPANTE	Acústica	✓

SELECCIÓN VISUAL

DESEMPEÑO

INFORMACIÓN ACÚSTICA


Perfil del borde	N°. de artículo	Dimensiones nominales ancho × largo × alto (pulgadas)	Resistencia al fuego	Perforación	N°. de artículo del plafón de relleno	Descripción	NRC
WOODWORKS® Vector® microperforados	5401F01P2 _ _ _	24 × 24 × 3/4"	Clase A	P2		Solo plafón	0.70
Vector de 15/16" con ranura de 1/4"					Micro Perforado	8200T10	Fibra de vidrio
	6480F01P2 _ _ _	12 × 48 × 3/4"	Clase A		1713BL	School Zone® Fine Fissured™	0.80
					2820BK	Calla®	0.80
					5823	BioAcoustic™	0.80
					5479	BioAcoustic	0.80
	6482F01P2 _ _ _	24 × 48 × 3/4"	Clase A		1318	Backstage Noir®	0.80



Los artículos del programa FAST134 están listos para su envío por el fabricante en 4 semanas o menos. Plazos de entrega actualizados y opciones de productos (tamaños y colores) en armstrongceilings.com/fast134 (Selección: Español)

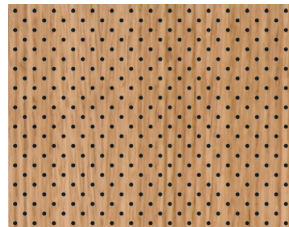
EJEMPLO: 5404 F02 P2 NWM

Dimensión del Plafón/Tipo: 24" x 24" Substrato: Certificado por FSC Perforación: P2 Microperforado Acabo: Plain Slice Walnut en White

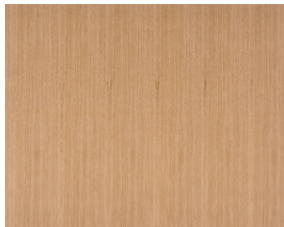
WOODWORKS Vector microperforados con certificación FSC®	5401F02P2 _ _ _	24 × 24 × 3/4"	Clase A
Vector de 15/16" con ranura de 1/4"	6480F02P2 _ _ _	12 × 48 × 3/4"	Clase A
	6482F02P2 _ _ _	24 × 48 × 3/4"	Clase A

Al especificar o realizar el pedido, incluya el sufijo de chapa de 3 letras correspondiente. Para chapas, tamaños y patrones de perforación disponibles como pedido especial, llame a TechLine al 1 877 276-7876.

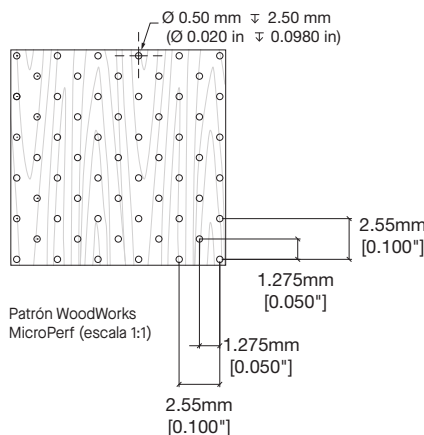
DETALLES



Plafón WoodWorks MicroPerf visto a una distancia de 1 pie



Plafón WoodWorks MicroPerf visto a una distancia de 10 pies



Patrón WoodWorks MicroPerf (escala 1:1)

ACCESORIOS

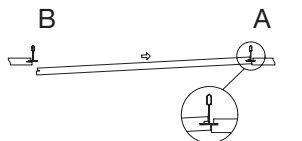
	Nº. de artículo ◆	Descripción	Dimensiones nominales Ancho × Largo × Alto (pulgadas)	Color	Piezas/Ctn	
Sistemas de suspensión	7301BL	Te principal de resistencia superior Prelude® XL® de 12'	15/16" × 144 × 1-11/16"	Black	20	
	XL7341BL	Te secundaria Prelude XL de 4'	15/16" × 48 × 1-11/16"	Black	60	
	XL8320BL	Te secundaria Prelude XL de 2'	15/16" × 24 × 1-11/16"	Black	60	
	7891	Alambre de colganteo de calibre 12	144" de largo	Acabado fresado	140	
Accesorios	7425*	Barra estabilizadora de 24"	24" de largo	Acabado fresado	100	
	7445*	Barra estabilizadora de 48"	48" de largo	Acabado fresado	100	
	BERC2	Clip de retención de Te de 2"	-	Acabado fresado	200	
	XTAC	Clip adaptador para Te secundaria	-	Acabado fresado	100	
	MBAC	Clip adaptador de la Te principal	7/8 × 144 × 7/8"	Acabado fresado	70	
	7800BL	Moldura angular de 7/8"	3/4 × 120 × 15/16"	Black	30	
Borde Perimetral	7875	Moldura en ángulo escalonado de 10' para WoodWorks® Vector®	15/16" × 120 × 15/16"	White	30	
	7897	Moldura en ángulo escalonado sísmica de 10' para WoodWorks Vector	15/16" × 120 × 15/16"	White	30	
	Plafones de relleno	1713BL	Plafón Fine Fissured™ de orilla cuadrada	24 × 24 × 3/4"	Tech Black	14
		2820BK	Plafón Calla® de orilla cuadrada	24 × 24 × 1"	Black	10
5479		Plafón de relleno BioAcoustic™	24 × 24 × 5/8"	Beige Matte	12	
1318		Plafón de orilla cuadrada Backstage Noir®	24 × 24 × 3/4"	Black	12	
5823		Plafón de relleno BioAcoustic	24 × 24 × 5/8"	Black Matte	12	
8200T10	Plafón de relleno de fibra de vidrio	24 × 24 × 1"	Black Gloss	12		
Borde Premium* con certificación FSC®	5415F02W1H4_ _ _	Borde WoodWorks Vector/Tegular de 4" con 4 clips (Artículo 5925)	4 × 96 × 3/4"	Todas las chapas	4	
	5415F02W1H6_ _ _	Borde WoodWorks Vector/Tegular de 6" con 4 clips (Artículo 5925)	6 × 96 × 3/4"	Todas las chapas	4	

◆ Al especificar o hacer el pedido, incluya el sufijo de color de 3 letras apropiado que coordine con su plafón WoodWorks (por ejemplo, 5415F02W1H4 N W M).

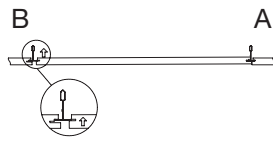
NOTA: Consulte la lista de precios de referencia para conocer las cantidades mínimas de pedido. Si se necesitan clips de reemplazo, pida el Artículo 6041 (Clips de sujeción) o el Artículo 5590 (Clips de seguridad); 100 PIEZAS/CTN

* Se requieren barras estabilizadoras si el sistema de suspensión no se fija al perímetro con GCWA o BERC2.

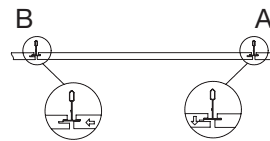
DETALLES DE INSTALACIÓN DEL PLAFÓN VECTOR



Paso 1: Inserte completamente la ranura más profunda de la orilla "A", la ranura de acceso, en la pestaña expuesta del sistema de suspensión.

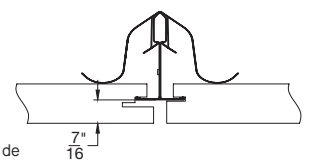


Paso 2: Levante la orilla "B" del plafón, la ranura de registro, en la abertura del sistema de suspensión, hasta que la ranura se alinee con la pestaña del sistema de suspensión.

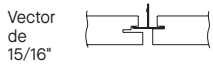


Paso 3: Deslice el plafón de modo que la ranura de registro de la orilla "B" encaje en la pestaña del sistema de suspensión. Asegúrese de que la ranura de acceso de la orilla "A" descienda hasta la posición correcta.

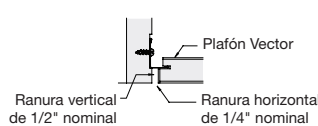
DESPLAZAMIENTO DE LA CARA DEL PLAFÓN



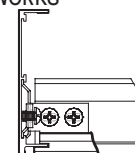
SISTEMAS DE SUSPENSIÓN (de resistencia superior) INSTALACIÓN DE BORDES WOODWORKS®



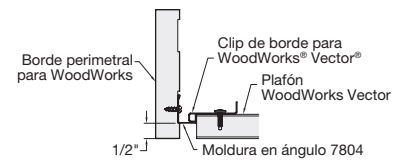
Vector de 15/16"
Prelude® de resistencia superior
El sistema de suspensión de resistencia superior® XL® HD está disponible en muchos colores estándar. Otros colores disponibles como pedido especial.



Ranura vertical de 1/2" nominal
Ranura horizontal de 1/4" nominal
Borde de sustrato de madera con plafón Vector



Conjunto de borde de sustrato de aluminio para plafón Vector



Borde perimetral para WoodWorks®
Clip de borde para WoodWorks® Vector®
Plafón WoodWorks Vector
Moldura en ángulo 7804
Borde con plafón Vector cortado

PROPIEDADES FÍSICAS

Material

Tablero de partículas ignífugo (FRPB) con chapas de madera auténtica. La veta vertical (NVF) es FRPB con una chapa reconstruida.

Acabado de la superficie

Revestimiento semibrillante transparente o tintado

Rendimiento frente al fuego

Clase A: Características de combustión superficial ASTM E84. Índice de propagación de la llama de 15 o inferior. Índice de desarrollo de humo de 25 o inferior.

Características de combustión superficial CAN/ULC S102. Índice de propagación de llama de 25 o menos. Clasificación de generación de humo de 50 o menos.

Energía primaria (incorporada)

Consulte toda la información sobre el ACV en nuestras EPD.

Consideraciones sobre la aplicación

Debido a las características naturales de la madera y las vetas, puede haber variaciones entre los plafones.

Es muy importante que los plafones WoodWorks se climaticen antes de la instalación. Debe mantenerse una humedad relativa entre 25% y 55%, y temperaturas entre 50°F y 86°F, durante toda la vida útil del producto.

Consideraciones de diseño

Una vez instaladas, las microperforaciones son casi invisibles. Sin embargo, se aprecia una diferencia de brillo cuando se instalan junto a plafones no microperforados. Todos los plafones perforados son estándar con vellón adjunto. Los plafones sin vellón deben especificarse y cotizarse a través de ASQuote.

Plafones de tamaños diferentes no deben instalarse juntos. La dirección de la veta en los plafones de 24" × 24" es perpendicular a los bordes A y B. La dirección de la veta en los plafones de 12" × 48" y 24" × 48" es paralela a los bordes A y B.

Consideraciones sobre la instalación
Los plafones de 24" × 48" tienen liras de aluminio en los extremos cortos. Tenga en cuenta que tendrá que cortar a través de estas liras cuando corte los plafones.

Consideración de la especificación

Atención: Para que los productos de madera con certificación FSC mantengan su certificación CoC, los productos deben venderse a un distribuidor con certificación CoC o directamente al contratista instalador. No hacerlo infringe la CoC.

Restricción sísmica

Los plafones WoodWorks Vector han sido diseñados, probados y aprobados para su aplicación en todas las áreas sísmicas cuando se instalan según las instrucciones de instalación de Armstrong Ceilings.

Limpieza y desinfección

Opciones de limpieza y desinfección aprobadas por los CDC disponibles en armstrongceilings.com/cleaning (Seleccione: Español)

Consideraciones sobre el programa FAST134

El tamaño del trabajo importa: Los trabajos grandes, de más de 2500 pies² o 50 piezas para formas/elementos verticales, tendrán tiempos de entrega más largos.

La ubicación importa: Tiempo de tránsito no incluido. Estamos listos para enviar los artículos FAST1 en 1 semana. Sin embargo, el tránsito a los estados al oeste de Wyoming y Latinoamérica puede demandar más tiempo.

El horario de los camiones de distribución es importante: Dependemos de la distribución para mover los productos por todo el país. Cuando la velocidad sea un factor importante, trabaje con su distribuidor local para garantizar un servicio FAST134.

Inventario vs. Fabricación bajo pedido: Los artículos FAST3 y FAST4 se fabrican bajo pedido y se envían directamente al distribuidor. FAST1 (artículos en inventario) pasará por distribución y dependerá de los horarios de los camiones distribuidores.

Garantía

Más información en armstrongceilings.com/warranty (Seleccione: Español)

Peso; Pies cuadrados

24" × 24" – 1.63 LBS/Pie²
12" × 48" – 1.76 LBS/Pie²
24" × 48" – 1.58 LBS/Pie²