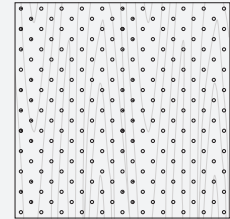




Debujos CAD/Revit® en:
armstrongceilings.com/cadrevit



Plafones microperforados WoodWorks Tegal en Constants™ Redux Wood Wheat y sistema de purificación de aire lineal Sincerus™

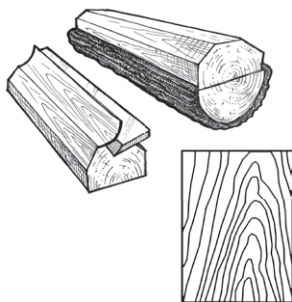
Los plafones microperforados combinan la belleza de la madera natural con perforaciones «apenas perceptibles» para ofrecer el rendimiento Total Acoustics®.

ATRIBUTOS CLAVE DE SELECCIÓN

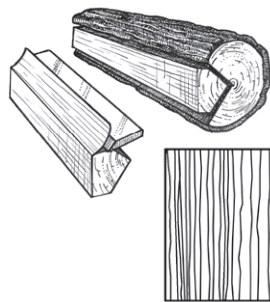
- Consiga un control total del ruido y flexibilidad en el diseño con los plafones Total Acoustics®: $NRC + CAC = \text{Total Acoustics}$
- Las chapas estándar presentan varias especies y cortes para conseguir bellas visuales de la madera
- ASTM E84 Resistencia al fuego Clase A
- La calidez natural de la madera puede contribuir a los diseños biofílicos y a las normas de certificación de edificios como la característica "Naturaleza y lugar" de WELL™ v2
- Cree voladizos para visuales continuas y nubes con el borde WoodWorks®
- Productos seleccionados incluidos en el programa FAST134: listos para enviar en 4 semanas o menos
- Plazos de entrega más cortos y menor costo que la carpintería personalizada
- Contenido de base biológica USDA: 100%
- Madera certificada FSC® disponible como opción de precio superior
- Fabricado en EE.UU. con contenido nacional e internacional
- Cumple con la Ley Build America, Buy America (BABA)

CORTES DE CHAPA

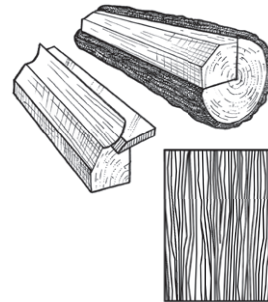
Los diferentes cortes de un tronco darán lugar a diferentes vetas en las visuales. Elija su chapa para conseguir el aspecto deseado.



Plain Sliced
Produce el conocido efecto catedral o bucle granulado.



Quarter Sliced
Produce un efecto rayado, a menudo de veta recta.



Rift Sliced
Produce una veta apretada y lineal en toda la longitud de la chapa.

MARCO DE MATERIALES COMUNES	Salud climática	EPD
Salud humana	Salud del ecosistema	EPD
	Economía circular	✓
EXPERIENCIA DEL OCUPANTE	Acústica	✓

GAMAS DE ACABADOS

Las especies y los cortes de chapa cuidadosamente seleccionados ofrecen una hermosa variación natural. Las imágenes reflejan la gama visual de nuestro producto. Debido al carácter de la madera, en una instalación pueden darse tonos de más oscuro a más claro.



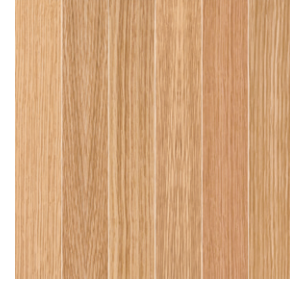
Plain Slice White Maple (NWM)



Plain Slice White Ash (NWA)



Vertical Grain Fir (NVF)



Rift White Oak (NRO)



Plain Slice White Oak (NOK)



Plain Slice Cherry (NPC)



Quartered Mahogany (NGM)



Quartered Sapele (NQS)

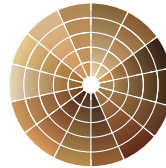


Quartered Walnut (NGW)



Plain Slice Walnut (NWN)

ACABADOS PERSONALIZADOS



Especies de madera y acabados personalizados disponibles

CHAPAS LEGACY

Natural Variations™
Plain Slice



Maple (NMP)



Light Cherry (NLC)

Constants™
Veta vertical



Walnut (CWA)



Redux Wood Wheat (CRW)

Debido a limitaciones de impresión, la tonalidad puede variar con respecto al producto real.

WOODWORKS® Regular

Plafones Microperforados

CONTENIDO
RECICLADO

LEED V5

HASTA
80%

USDA
CERTIFIED
BIOBASED
PRODUCT
PRODUCT 100%

MARCO DE MATERIALES COMUNES

Salud humana

Salud climática

Salud del ecosistema

EPD

EPD

Economía circular

EXPERIENCIA DEL OCUPANTE

Acústica

✓

✓

SELECCIÓN VISUAL

Perfil del borde	N°. de artículo	Dimensiones nominales ancho × largo × alto (pulgadas)
WOODWORKS® Regular Microperforados	5404F01P2_ _ _ _	24 × 24 × 3/4"
Regular cuadrado de 9/16"	6484F01P2_ _ _	12 × 48 × 3/4"
	6485F01P2_ _ _	12 × 72 × 3/4"
	6486F01P2_ _ _	24 × 48 × 3/4"
	6487F01P2_ _ _	24 × 72 × 3/4"

FAST
4 SEMANAS
listo para
enviar

Los artículos del programa FAST134 están listos para su envío por el fabricante en 4 semanas o menos. Plazos de entrega actualizados y opciones de productos (tamaños y colores) en armstrongceilings.com/fast134 (Seleccione: Español)

WOODWORKS Regular Microperforados con certificación FSC®	5404F02P2_ _ _	24 × 24 × 3/4"
	6484F02P2_ _ _	12 × 48 × 3/4"
	6485F02P2_ _ _	12 × 72 × 3/4"
	6486F02P2_ _ _	24 × 48 × 3/4"
	6487F02P2_ _ _	24 × 72 × 3/4"

♦ Al especificar o realizar el pedido, incluya los sufijos de color de 3 letras correspondientes.

* La madera certificada FSC es una opción de primera calidad disponible en ASQuote@armstrongceilings.com

NOTA: Los artículos 6485 y 6487 (series de 12" × 72" y 24" × 72") incluyen clips estabilizadores del sistema de suspensión (incluidos en la caja).

RENDIMIENTO

Clasificación al fuego
Clase A
Clase A
Clase A
Clase A
Clase A

INFORMACIÓN ACÚSTICA

Perforación	N°. de artículo del plafón de relleno	Descripción	NRC	CAC	Total Acoustics ¹
P2		Solo plafón	0.70	27	-
Micro Perforado	8200T10	Fibra de vidrio	0.85	34	-
	1713BL	School Zone® Fine Fissured™	0.80	47	ÓPTIMO
	2820BK	Calla®	0.80	46	ÓPTIMO
	5823	BioAcoustic™	0.80	31	-
	5479	BioAcoustic	0.80	-	-
	1318	Backstage Noir®	0.80	41	ÓPTIMO

¹ Los plafones Total Acoustics® ofrecen una combinación ideal de absorción y bloqueo acústicos en un solo producto.

BUENO (NRC 0.60-0.65; CAC 35+)

SUPERIOR (NRC 0.70-0.75; CAC 35+)

ÓPTIMO (NRC 0.80+; CAC 35+)

EJEMPLO: **5404 F02 P2 NWM**

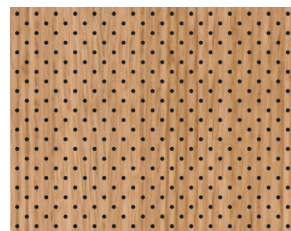
Dimensión del
Plafón/Tipo:
24" × 24"

Substrato:
Certificado
por FSC

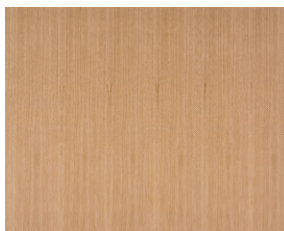
Perforación:
P2
Microperforado

Acabo: Plain
Slice Walnut
en White

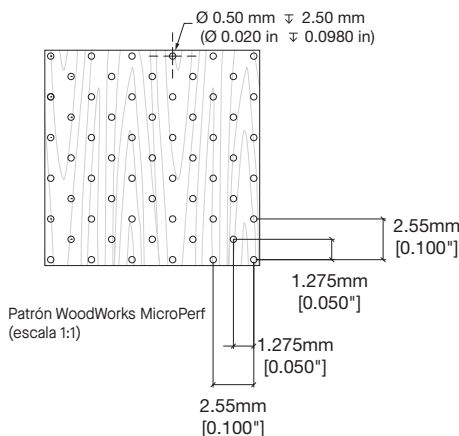
DETALLES



Plafón WoodWorks MicroPerf
visto a una distancia de 1 pie



Plafón WoodWorks MicroPerf visto a
una distancia de 10 pies



Patrón WoodWorks MicroPerf
(escala 1:1)

TechLine 877 276-7876

armstrongceilings.com/woodworks (Seleccione: Español)

Armstrong®
World Industries

MARCO DE MATERIALES COMUNES	Salud climática	EPD
Salud humana	Salud del ecosistema	EPD
	Economía circular	✓
EXPERIENCIA DEL OCUPANTE	Acústica	✓

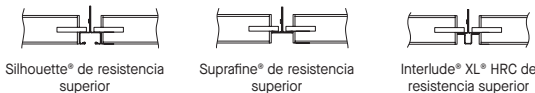
ACCESORIOS

	N°. de artículo ◆	Descripción	Dimensiones nominales ancho × largo × alto (pulgadas)	Color	PCS/ CTN
Sistemas de suspensión	7501	Te principal Suprafine® XL® 12' de resistencia superior	9/16 × 144 × 1-11/16"	White	20
	XL7590	Te secundaria Suprafine de 6"	9/16 × 72 × 1-11/16"	White	20
	XL7549	Te secundaria Suprafine de 4"	9/16 × 48 × 1-11/16"	White	60
	XL7520	Te secundaria Suprafine de 2"	9/16 × 24 × 1-11/16"	White	60
Accesorios	7891	alambre de colganteo de calibre 12	144" de largo	–	–
	7870	Clip de resorte para bordes	–	Acabado fresado	1000
	7425	Barra estabilizadora de 24"	24" de Longitud	Acabado fresado	100
	7445	Barra estabilizadora de 48"	48" de Longitud	Acabado fresado	100
Plafones de relleno	1713BL	Plafón Fine Fissured™ de orilla cuadrada	24 × 24 × 3/4"	Tech Black	14
	2820BK	Plafón Calla® de orilla cuadrada	24 × 24 × 1"	Black	10
	5479	Plafón de relleno BioAcoustic™	24 × 24 × 5/8"	Beige Matte	12
	1318	Plafón de orilla cuadrada Backstage Noir®	24 × 24 × 3/4"	Black	12
	5823	Plafón de relleno BioAcoustic	24 × 24 × 5/8"	Black Matte	12
	8200T10	Plafón de relleno de fibra de vidrio	24 × 24 × 1"	Black Gloss	12
Borde Perimetral	7804	Moldura angular (recomendada con bordes de madera)	7/8 × 144 × 9/16"	White	30
	7874	Moldura en ángulo escalonado de 10' para WoodWorks Tegular	9/16 × 120 × 15/16"	White, Charcoal Black	30
	7878	Moldura en ángulo escalonado sismica de 10' para WoodWorks Tegular	15/16 × 120 × 15/16"	White	30
	5415F01W1H4 _ _ _	Borde WoodWorks® Vector®/Tegular de 4" con 4 clips (Artículo 5925)	4 × 96 × 3/4"	Todas las chapas	4
	5415F01W1H6 _ _ _	Borde WoodWorks Vector/Tegular de 6" con 4 clips (Artículo 5925)	6 × 96 × 3/4"	Todas las chapas	4
	5925	Clips para borde WoodWorks	–	–	1 (pedido mínimo de 25 piezas)
	7239	Clip de borde ajustable	–	Acabado fresado	50
	7800	Moldura angular de 7/8"	7/8 × 144 × 7/8"	Black	30
	AX _ VESTR _ _ _	Borde recto Axiom® Vector	–	Silver Grey, Black, Gun Metal	10 pies lineales
	AX _ VECUR _ _ _	Borde curvo Axiom Vector	–	Silver Grey, Black, Gun Metal	10 pies lineales
Borde Premium* con certificación FSC®	5415F02W1H4 _ _ _	Borde WoodWorks Vector/Tegular de 4" con 4 clips (Artículo 5925)	4 × 96 × 3/4"	Todas las chapas	4
	5415F02W1H6 _ _ _	Borde WoodWorks Vector/Tegular de 6" con 4 clips (Artículo 5925)	6 × 96 × 3/4"	Todas las chapas	4

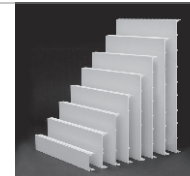
◆ Al especificar o realizar el pedido, incluya el sufijo de color de 3 dígitos que coordina con su techo WoodWorks: (por ejemplo, 5415F01W1H4 **N M P**)
Se recomienda sistema de suspensión en Black para instalaciones WoodWorks. Asegúrese de que su pedido refleje los colores correctos.
Los números de artículo mostrados corresponden a un acabado White estándar.
* La madera certificada FSC es una opción de primera calidad disponible en ASQuote@armstrongceilings.com.

SISTEMAS DE SUSPENSIÓN

Tegular
de 9/16"



El sistema de suspensión Suprafine está disponible en muchos colores estándar. Los demás sistemas de suspensión sólo están disponibles en color White estándar. Otros colores disponibles por encargo.



Los bordes Axiom también están disponibles en varios colores y tamaños de perfil. Para más detalles, visite armstrongceilings.com/axiom (Seleccione: Español)

PROPIEDADES FÍSICAS

Material

Tablero de partículas ignífugo (FRPB) con chapas de madera auténtica. La veta vertical (NVF) es FRPB con una chapa reconstituida.

Acabado de la superficie

Recubrimiento mate transparente o tintado

Rendimiento frente al fuego

Clase A: Características de combustión superficial ASTM E84. Índice de propagación de la llama 25 o inferior. Índice de humo desarrollado igual o inferior a 50.

Características de combustión superficial CAN/ULC S102. Índice de propagación de llama de 25 o menos. Clasificación de generación de humo de 50 o menos.

Rendimiento acústico

Pruebas CAC realizadas con el sistema de suspensión Suprafine® XL®.

Energía primaria (incorporada)

Consulte toda la información sobre el ACV en nuestras EPD.

Consideraciones sobre la aplicación

Debido a las características naturales de la madera y las vetas, puede haber variaciones entre los plafones.

Es muy importante que los plafones WoodWorks se climaticen antes de la instalación. Debe mantenerse una humedad relativa entre 25% y 55%, y temperaturas entre 50°F y 86°F, durante toda la vida útil del producto.

Consideraciones de diseño

Una vez instaladas, las microperforaciones son casi invisibles. Sin embargo, se aprecia una diferencia de brillo cuando se instalan junto a plafones no microperforados.

Los plafones de diferentes tamaños no deben instalarse juntos en la misma instalación.

Todos los plafones microperforados vienen de serie con vellón acústico. Los plafones sin vellón deben especificarse y cotizarse a través de ASQuote.

Consideración de la especificación

Atención: Para que los productos de madera con certificación FSC mantengan su certificación CoC, los productos deben venderse a un distribuidor con certificación CoC o directamente al contratista instalador. No hacerlo infringe el CdC.

Consideraciones de instalación

Los plafones de 24" × 72" tienen estrías de aluminio en los extremos cortos. Tenga en cuenta que las espigas deberán cortarse al cortar los plafones.

Restricción sísmica

Los plafones WoodWorks Tegular han sido diseñados, probados y aprobados para su aplicación en todas las zonas sísmicas cuando se instalan según las instrucciones de instalación de Armstrong Ceilings.

Limpieza y desinfección

Opciones de limpieza y desinfección aprobadas por los CDC disponibles en armstrongceilings.com/cleaning (Seleccione: Español)

Consideraciones sobre el programa FAST134

El tamaño del trabajo importa: Los trabajos grandes, de más de 2500 ft2 o 50 piezas para formas/elementos verticales, tendrán tiempos de entrega más largos.

La ubicación importa: Tiempo de tránsito no incluido. Estamos listos para enviar los artículos FAST1 en 1 semana. Sin embargo, el tránsito a los estados al oeste de Wyoming y Latino America puede demandar más tiempo.

El horario de los camiones de distribución es importante: Dependemos de la distribución para mover los productos por todo el país. Cuando la velocidad sea un factor importante, trabaje con su distribuidor local para garantizar un servicio FAST134.

Inventario vs. Fabricación bajo pedido: Los artículos FAST3 y FAST4 se fabrican bajo pedido y se envían directamente al distribuidor. FAST1 (artículos en inventario) pasará por distribución y dependerá de los horarios de los camiones distribuidores.

Garantía

Más información en armstrongceilings.com/warranty (Seleccione: Español)

Peso; Pies cuadrados

24" × 24" – 1.63 LBS/PIE²
12" × 48" – 1.76 LBS/PIE²
12" × 72" – 1.73 LBS/PIE²
24" × 48" – 1.58 LBS/PIE²
24" × 72" – 1.54 LBS/PIE²