

SOUNDSCAPES® Shapes

Nubes acústicas – Aspecto de Madera

Textura suave

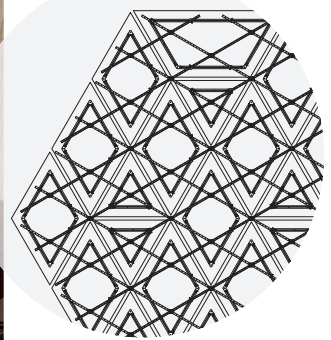


FAST 134

Selectos artículos envían rápido



Dibujos CAD/Revit®
armstrongceilings.com



Plafones SoundScapes® Shapes con Aspecto de Madera coordinados trapezoidales, paralelogramos y triangulares con aspecto de madera en Toffee Chestnut (WTC)

Lyra® PB

SoundScapes®
Blades

Plafones que frecen acústica en instalaciones con ángulos, capas, formas, tamaños y acabados utilizando nuestro kit de marco para agrupación exclusivo para garantizar la alineación.

ATRIBUTOS CLAVE DE SELECCIÓN



- Ahora disponible en 7 aspectos de madera estándar
- Disponible en 9 formas estándar, incluidos triángulos, trapecios y paralelogramos
- Definen estéticamente los espacios con una excelente absorción acústica de hasta 1.15 NRC
- Rápido de instalar desde la cubierta, paneles de yeso, sistema de suspensión o en una pared
- El kit de marco de agrupación proporciona una rigidez superior, una alineación perfecta, minimiza los puntos de cuelgue, garantiza una separación uniforme entre paneles y está diseñado para su uso en zonas sísmicas DEF
- Familia de productos CleanAssure™: incluye plafones desinfectables, sistemas de suspensión y bordes
- Productos seleccionados incluidos en el programa FAST134: listos para enviarse en 4 semanas o menos
- Ajustable a varias alturas y ángulos
- Superficie resistente al moho y a los hongos
- Sometido a pruebas sísmicas
- Rendimiento contra incendios ASTM E84 Clase A
- Opciones de plafones personalizados disponibles; capacidad de acabado de plafones de 360°
- Fabricado en EE.UU. con contenido nacional y mundial
- Cumple la ley Build America, Buy America (BABA)

ACABADOS



Visuales Wood Look



Brown Sugar Walnut (WBS) Toffee Chestnut (WTC) Vanilla Ash (WVA) Honey Oak (WHO)



Bourbon Cherry (WBC) Earl Grey Teak (WGT) Dark Mocha Walnut (WMW)

Para capacidades premium y personalizadas, comuníquese con ASQuote@armstrongceilings.com

TechLine 877 276-7876

armstrongceilings.com/soundscapesshapes (Seleccione: Español)



¡Colores disponibles inspirados en la naturaleza!

Armstrong®
World Industries

SOUNDSCAPES® Shapes

Nubes acústicas – Aspecto de Madera

Textura suave

LEED® WELL LBC

gestión de energía

gestión de desechos de construcción

materiales regionales

diseño flexible

EPD

reciclable/ ampliado

proceder resp.

materiales de origen biológico

contenido reciclado

compra de materiales primas

informe de ingredientes materiales

materiales de bajas emisiones

calidad de iluminación

acústica

55% CONTENIDO RECICLADO

Para la contribución LEED, póngase en contacto con TechLine

SELECCIÓN VISUAL

N°. de artículo	Descripción	Dimensiones (D x L x Grosor)
Nubes SOUNDSCAPES® Shapes		
Opciones de plafón – 90 grados		
Al agrupar formas de 90 grados con el kit de alineación de marcos 5453D090, no se puede combinar con formas de 60 grados.		
(se muestra en vista acabada desde debajo del cielo acústico)		
5440F04R01_ _ _	Cuadrado - plafón de 7/8" de grosor	3'-10" x 3'-10"
5443F04C01_ _ _	Círculo - plafón de 7/8" de grosor	3'-10"
5444F04G01_ _ _	Hexágono - Plafón de 7/8" de grosor	3'-10" x 3'-13/16"
5445F04Z02_ _ _	Trapezoide - Plafón de 7/8" de grosor	3'-10" x 3'-10" x 2'-10"
5448F04R02_ _ _	Rectángulo pequeño - Plafón de 7/8" de grosor	5'-10" x 3'-10"
5449F04R03_ _ _	Rectángulo grande - plafón de 7/8" de grosor	7'-10" x 3'-10"
Nubes SOUNDSCAPES Shapes		
Opciones de panel - 60 grados		
Al agrupar formas de 60 grados con el kit de alineación de marcos 5453D060, no se puede combinar con formas de 90 grados.		
7101F04P01_ _ _	Paralelogramo - plafón de 7/8" de grosor	5'-9" x 3'-4"
7101F04T01_ _ _	Triángulo - plafón de 7/8" de grosor	3'-3" x 3'-9"
7101F04Z01_ _ _	Trapezoide - Plafón de 7/8" de grosor	7'-9-1/2" x 3'-4"

FAST
4 SEMANAS
listo para enviar

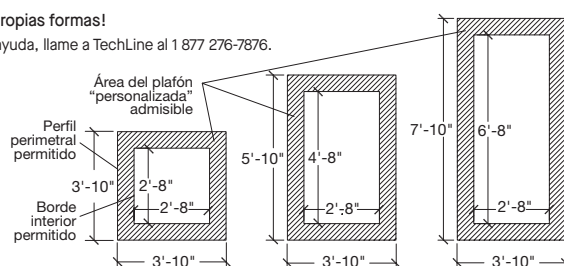
Los artículos del programa FAST134 están listos para su envío por el fabricante en 4 semanas o menos.
Plazos de entrega actualizados y opciones de productos (tamaños y colores) en armstrongceilings.com/fast134
(Seleccione: Español)

◆ Añada el sufijo de color de 3 letras al especificar o realizar el pedido (por ejemplo, 5440F04R01 W B S para plafón cuadrado en Brown Sugar Walnut).
NOTA: Acabado 360° disponible en todas las formas ofrecidas como "Premium"
* El valor NRC depende del método de montaje y del espaciado.

FORMAS PERSONALIZADAS

¡Cree sus propias formas!

Si necesita ayuda, llame a TechLine al 1 877 276-7876.



TechLine 877 276-7876

armstrongceilings.com/soundscapesshapes (Seleccione: Español)

RENDIMIENTO Los puntos representan un alto nivel de rendimiento.

Absorción del sonido NRC	Resistencia al fuego	Bio-Block Anti-moho/hongos	CleanAssure™ Plafones desinfectables Niebla	Con atomizador
1.15	Clase A	*	*	*
1.15	Clase A	*	*	*
1.15	Clase A	*	*	*
1.15	Clase A	*	*	*
1.15	Clase A	*	*	*
1.15	Clase A	*	*	*
1.15	Clase A	*	*	*
1.15	Clase A	*	*	*
1.15	Clase A	*	*	*
1.15	Clase A	*	*	*

NUBES Y MARQUESINAS - Estándar

Armstrong®
World Industries

SOUNDSCAPES® Shapes

Nubes acústicas – Aspecto de Madera

Textura suave

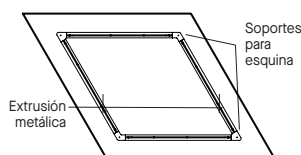
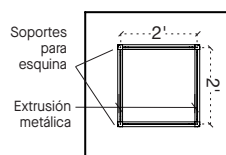
KITS DE ACCESORIOS Las aplicaciones siempre requieren más de un kit.

Nº. de artículo	Descripción	Contenido del kit	
5450L8CR	Kit para colgar de la cubierta permite colgar formas individuales o agrupar marcos de la cubierta y ajustar la altura del extremo inferior a nivel del panel o del marco.	(2) anclajes de estructura de agarre (2) tapas de estructura de agarre (2) cables de acero flexible de 8' (2) ajustadores de cable del extremo inferior (2) tuercas con arandelas	
7121	Kit de suspensión en ángulo (ángulo máximo de 60°)	(2) cables de suspensión en ángulo	
625530	Cables de suspensión extendidos Para utilizar con el kit de suspensión de cubierta cuando se necesitan cables más largos.	(4) cables de avión de 30'	
7006	Kit de escudetes. Se utiliza cuando se cuelgan plafones por debajo de un cielo acústico existente.	(2) collares con tornillos prisioneros (2) escudetes de 2"	
5451 _ _	Kit de marcos de agrupación – Los marcos de suspensión en Black o White se utilizan para agrupar plafones.	(4) marcos de suspensión, 12' de largo, Black (BL) o White (WH)	
5452 _ _	Kit de empalme de marco – Black o White Conecta marcos de suspensión de grupo para tramos más largos (> 12 pies).	(2) conectores de marco de grupo, 10' de largo, Black (BL) o White (WH) (4) pernos con arandelas (4) tuercas	
5453D060 5453D090	Kit de alineación de marco (60°) Kit de alineación de marco (90°) Para uso con marcos de suspensión de grupo.	(4) separadores de alineación del marco, plástico transparente (4) pernos (4) tuercas con arandelas	
5454 _ _	Kit de ganchos para plafones – Black o White Para uso con marcos de grupo (un kit por cada plafón excepto el artículo 5449, Rectángulo grande, que requiere dos kits).	(2) ganchos para plafón de 4-1/2" de altura, Black (BL) o White (WH) (2) ganchos de plafón de 3-1/2" de alto, Black (BL) o White (WH) (8) pernos	
5629 5630 5631	Kits para colgar varios plafones – Sólo en Black Para utilizar cuando se cuelgan plafones a alturas inferiores al Kit de ganchos para plafones (5454).	5629 Kit de gancho plegable de 1" (2) ganchos de 4-1/2" (2) ganchos de 5-1/2" (8) tornillos 5630 Kit de gancho plegable de 2" (2) ganchos de 5-1/2" (2) ganchos de 6-1/2" (8) tornillos 5631 Kit de gancho plegable de 3" (2) ganchos de 6-1/2" (2) ganchos de 7-1/2" (8) tornillos	
5455	Kit de suspensión para paneles de yeso Para la fijación de paneles individuales a la estructura.	(2) conjuntos de clips para paneles de yeso (2) pernos de hombro	
5588	Kit para colgar en la pared. Para fijar plafones individuales a una pared.	(4) conjuntos de clips (4) pernos de hombro	
5632	Kit de ganchos para sistema de suspensión. Para colgar plafones individuales de un sistema de suspensión estándar Armstrong.	(4) ganchos (8) tornillos	

NOTA: Los herrajes del kit de accesorios se fijan a los plafones mediante la extrusión metálica o los soportes de esquina de la parte posterior de cada plafón. El diagrama de la derecha muestra la ubicación de las extrusiones y los soportes de esquina en la parte posterior de un plafón nominal de 4' x 4'. Consulte las instrucciones de instalación BPLA-297302M para más detalles (Selección: Español).

Si necesita ayuda para identificar qué y cuántos kits de accesorios necesita para su proyecto, póngase en contacto con el servicio de atención al cliente de TechLine llamando al 1 877 276-7876.

◆ Indique el color deseado utilizando el código de color de dos dígitos al realizar el pedido (por ejemplo, 5451 W H)



SOUNDSCAPES® Shapes

Nubes acústicas – Aspecto de Madera

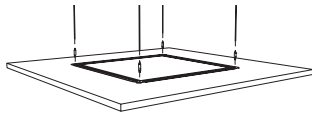
Textura suave

CIENTOS DE FORMAS DE CONFIGURAR LOS PLAFONES SOUNDSCAPES® SHAPES

Suspensión individual



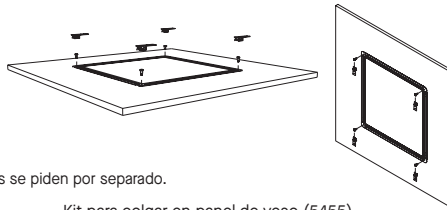
Artículo 5449F02R03 en White



Fijación individual a Panel de yeso o superficie sólida



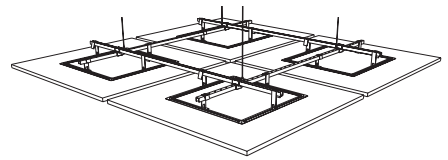
Artículos 5444F02G01 en White



Suspensión en grupo



Artículos 7101F02T01 y 7101F02P01 en White y colores personalizados



KITS DE ACCESORIOS Todos los kits de accesorios se piden por separado.

Kit para colgar en la losa (5450L8CR)

Kit para colgar en panel de yeso (5455)
Kit para colgar en pared (5588)

Kit para colgar en la losa (5450L8CR)
Kit de marco de agrupación (5451 _ _)
Kit de alineación de marco (5453D090)
Kit de gancho para plafones (5454 _ _)



Visite nuestra galería de diseños en línea en armstrongceilings.com/patterngallery
Vea diseños, inspírese y acceda a planos completos con la lista de materiales!

PROPIEDADES FÍSICAS

Material

Fibra de vidrio de 7/8" de grosor con membrana acústicamente transparente en la cara y los laterales.

Acabado de la superficie

Membrana acústicamente transparente. La parte posterior del plafón está inacabada con extrusiones metálicas incrustadas.

Resistencia al fuego

El material del plafón SoundScapes® Shapes es ASTM E84 Clase A: propagación de llama 25 o inferior y desarrollo de humo 50 o inferior.

Características de combustión superficial CAN/ULC S102. Índice de propagación de llama de 25 o menos. Clasificación de generación de humo de 50 o menos.

Las nubes acústicas SoundScapes Shapes, al igual que otros elementos arquitectónicos situados en el plano del cielo raso, pueden obstruir o desviar el patrón de distribución de agua de los rociadores contra incendios existente o previsto, o posiblemente retrasar la activación de los rociadores contra incendios o del sistema de detección de incendios. Consulte a un ingeniero de protección contra incendios, la norma NFPA 13 y los códigos locales para obtener orientación sobre las técnicas de instalación adecuadas cuando haya sistemas de detección o supresión de incendios.

Clasificación ASTM E1264

Tipo XII, Forma 2, Patrón E

Alto contenido reciclado

Contiene más de un 50% de contenido reciclado total. Contenido reciclado total basado en la composición del producto de contenido reciclado postconsumo y preconsumo (postindustrial) según las directrices de la FTC.

Servicio de Diseño y Preconstrucción

Para asistencia de diseño y preconstrucción gratuita, contacte a ProjectWorks® o visite armstrongceilings.com/projectworks (Seleccione: Español)

Consideraciones de diseño

Las nubes acústicas SoundScapes Shapes mantienen un pandeo natural que puede ser perceptible cuando se instalan a una distancia de 6" o menos. Puede producirse una deflexión mínima.

SoundScapes Shapes está disponible con acabado 360° para su uso en zonas donde la parte posterior del panel queda expuesta (sólo puede instalarse con la suspensión individual incluida).

Se debe tener especial cuidado en la instalación y manipulación de las formas con aspecto de madera para evitar daños en la superficie. No se recomienda su uso en zonas muy transitadas o de alto impacto.

Las formas personalizadas están disponibles proporcionando un dibujo de forma personalizada dentro de las directrices y enviándolo a TechLine. Llame al 1 877 276-7876 si necesita ayuda.

Restricción sísmica

Consulte ASCE 7-10, Sección 13.5 Componentes arquitectónicos para conocer los requisitos sísmicos. La Sección 13.5, Punto 2 hace referencia a 13.2.3 Daños Consecuenciales.

Sistemas de suspensión

Las nubes acústicas SoundScapes Shapes vienen premontadas con extrusiones metálicas en la parte posterior de los plafones. Los kits de accesorios estándar facilitan una instalación rápida y sencilla desde la cubierta, a través de un plafón o directamente fijados a paneles de yeso. Consulte las instrucciones de instalación BPLA-297302M para obtener detalles de instalación.

Consideraciones sobre el programa FAST134

El tamaño del trabajo importa: Los trabajos grandes, de más de 2500 pies cuadrados o 50 piezas para formas/elementos verticales tendrán plazos de entrega más largos.

La ubicación importa: Tiempo de tránsito no incluido.

Estamos listos para enviar los artículos FAST1 en 1 semana. Sin embargo, el tránsito a los estados al oeste de Wyoming y Latino América puede demandar más tiempo.

El horario de los camiones de distribución es importante:

Dependemos de la distribución para mover los productos por todo el país. Cuando la velocidad sea un factor importante, trabaje con su distribuidor local para garantizar un servicio FAST134.

Inventario vs. Fabricación bajo pedido: Los artículos FAST3 y FAST4 se fabrican bajo pedido y se envían directamente al distribuidor. FAST1 (artículos en inventario) pasará por distribución y dependerá de los horarios de los camiones distribuidores.

Garantía

Más información en armstrongceilings.com/warranty (Seleccione: Español)

Peso/Piezas/Ctn

5440F04R01 - 9.3 LBS/pieza; 4 Piezas/Ctn
5443F04C01 - 9.3 LBS/pieza; 4 Piezas/Ctn
5444F04G01 - 8.1 LBS/pieza; 4 Piezas/Ctn
5445F04Z02 - 9.3 LBS/pieza; 4 Piezas/Ctn
5448F04R02 - 14.1 LBS/pieza; 2 Piezas/Ctn
5449F04R03 - 18.9 LBS/pieza; 2 Piezas/Ctn
7101F04P01 - 11.1 LBS/pieza; 2 Piezas/Ctn
7101F04T01 - 5.6 LBS/pieza; 4 Piezas/Ctn
7101F04Z01 - 16.4 LBS/pieza; 2 Piezas/Ctn

Pedido mínimo

1 pieza