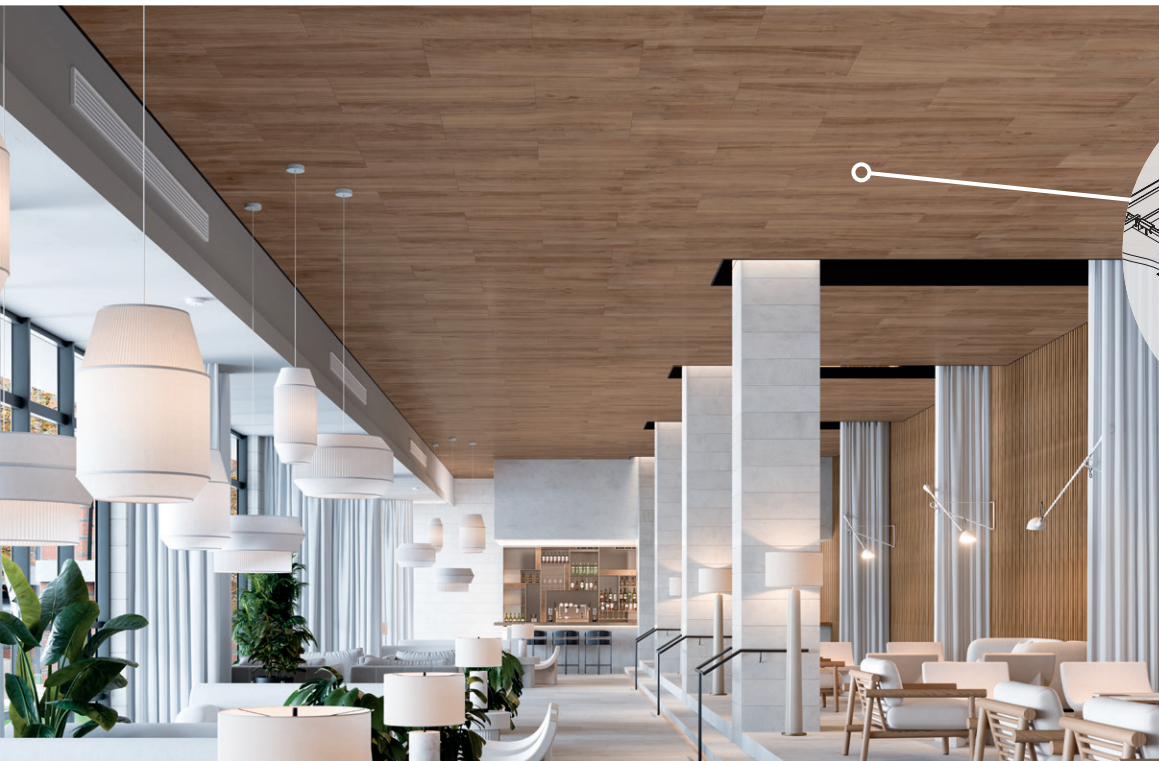


Dibujos CAD/Revit®  
armstrongceilings.com



Plafones WoodWorks Vector de 24" x 48" en Constants™ Walnut sobre sistema de suspensión de resistencia superior Prelude® XL® de 15/16"

Los plafones de madera totalmente accesibles están disponibles en múltiples opciones para necesidades acústicas y estéticas.

#### ATRIBUTOS CLAVE DE SELECCIÓN

- El detalle de borde Vector® proporciona accesibilidad descendente segura sin herramientas y visual de revelado estrecho (1/4")
- Las chapas estándar presentan varias especies y cortes para conseguir bellas visuales de la madera
- ASTM E84 Resistencia al fuego Clase A

nuevo

- La calidez natural de la madera puede contribuir a los diseños biofílicos y a las normas de certificación de edificios como la característica "Nature and Place" de WELL™ v2
- Productos seleccionados incluidos en el programa FAST134: listos para enviar en 4 semanas o menos
- Cree voladizos para visuales continuas y nubes con el borde WoodWorks®

- Revestimiento de vellón acústico para una mejor absorción del sonido
- Instalación con espacio libre mínimo del pleno
- Plazos de entrega más cortos y menor costo que la carpintería personalizada
- Familia de productos CleanAssure™: incluye plafones desinfectables, sistemas de suspensión y bordes

nuevo

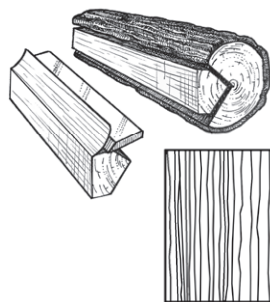
- Contenido de base biológica USDA: 100%
- Madera certificada FSC® disponible como opción de precio Premium
- Fabricado en EE. UU. con contenido nacional e internacional.
- Cumple la ley Build America, Buy America (BABA)

#### CORTES DE CHAPA

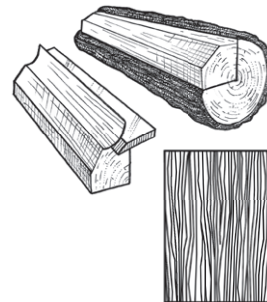
Diferentes cortes de un tronco producirán diferentes visuales de las vetas. Elija su chapa para conseguir el aspecto deseado.



**Plain Sliced**  
Produce el conocido efecto catedral o bucle granulado.



**Quarter Sliced**  
Produce un efecto rayado, a menudo de veta recta.



**Rift Sliced**  
Produce una veta apretada y lineal en toda la longitud de la chapa.

WOODWORKS® - Estándar

## SELECCIÓN VISUAL

Perfil del borde	N°. de artículo	Dimensiones nominales Ancho × Largo × Alto (Pulgadas)	Perforaciones
WOODWORKS® Vector®	5401F01_	24 × 24 × 3/4"	W1, W2, W3, W4, W5, W6
Vector de 15/16" con ranura de 1/4"	6480F01_	12 × 48 × 3/4"	W1, W2, W3, W4, W5, W6
	6482F01_	24 × 48 × 3/4"	W1, W2, W3, W4, W5, W6

**FAST**  
4 SEMANAS  
listo para enviar

Los artículos del programa FAST134 están listos para su envío por el fabricante en 4 semanas o menos. Encontrará los plazos de entrega actualizados y opciones de productos (tamaños y colores) en [armstrongceilings.com/fast134](http://armstrongceilings.com/fast134). (Selección: Español)

Certificado por FSC® WOODWORKS Vector	5401F02_	24 × 24 × 3/4"	W1, W2, W3, W4, W5, W6	Clase A	*	*	*
Vector de 15/16" con ranura de 1/4"	6480F02_	12 × 48 × 3/4"	W1, W2, W3, W4, W5, W6	Clase A	*	*	*
	6482F02_	24 × 48 × 3/4"	W1, W2, W3, W4, W5, W6	Clase A	*	*	*

◆ Cuando especifique o haga un pedido, incluya la perforación de 2 dígitos y los sufijos de chapa de 3 letras correspondientes. Para chapas, tamaños y patrones de perforación disponibles como pedido especial, llame a TechLine al 1 877 276-7876.

## DESEMPEÑO

Resistencia al fuego	Con niebla	Con atomizador	Con paño
Clase A	*	*	*

CleanAssure™  
Plafones  
desinfectables

## INFORMACIÓN ACÚSTICA

Los puntos representan un alto nivel de rendimiento.

Perforación	N° de artículo del plafón de relleno	Descripción	NRC
W1 Sin perforar			-
W2 Redondo Recto	8200T10 1713BL	Fibra de vidrio School Zone® Fine Fissured™	0.45 0.55
	2820BK 5823 5479 1318	Calla BioAcoustic BioAcoustic Backstage Noir®	0.55 0.40 0.40 0.55
W3 Redonda Diagonal	8200T10 1713BL	Fiberglass School Zone Fine Fissured	0.45 0.55
	2820BK 5823 5479 1318	Calla BioAcoustic BioAcoustic Backstage Noir	0.55 0.40 0.40 0.55
W4 Redondo Recto	8200T10 1713BL	Fiberglass School Zone Fine Fissured	0.60 0.60
	2820BK 5823 5479 1318	Calla BioAcoustic BioAcoustic Backstage Noir	0.65 0.65 0.65 0.60
W5 Oval recta ranurada	8200T10 1713BL	Fiberglass School Zone Fine Fissured	0.50 0.50
	2820BK 5823 5479 1318	Calla BioAcoustic BioAcoustic Backstage Noir	0.55 0.45 0.45 0.55
W6 Oval recta ranurada	8200T10 1713BL	Fiberglass School Zone Fine Fissured	0.40 0.35
	2820BK 5823 5479 1318	Calla BioAcoustic BioAcoustic Backstage Noir	0.35 0.45 0.45 0.35

EJEMPLO: 5401 F02 W2 NWM

Dimensión/tipo de plafón: 24" x 24"  
Substrato certificado por FSC  
Perforación: W2 redondeada recta Rg 6006  
Acabado Plain Slice White Maple

## OPCIONES DE PERFORACIÓN (Se muestra la escala real 1:6)

W1 (sin perforar)	W2 - Rg 6006 (Redondo recto)	W3 - Rd 6006 (Redondo diagonal)	W4 - Rg 6011 (Redondo recto)	W5 - Lg 9512 (Ovalado Recto Ranurado)	W6 - Lg 9508 (Recto ovalado ranurado)
-------------------	------------------------------	---------------------------------	------------------------------	---------------------------------------	---------------------------------------

NOTA: Las perforaciones ranuradas corren paralelas a la longitud del plafón y los bordes varían según el tamaño del plafón.



Perforaciones a medida Disponible



## ACCESORIOS

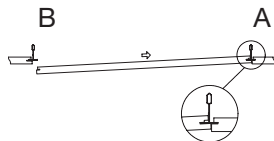
	Nº. de artículo ◆	Descripción	Dimensiones nominales Ancho × Largo × Alto (pulgadas)	Color	Piezas/Ctn
Sistemas de suspensión	7301BL	Te principal de resistencia superior Prelude® XL® de 12'	15/16 × 144 × 1-11/16"	Black	20
	XL7341BL	Te secundaria Prelude XL de 4'	15/16 × 48 × 1-11/16"	Black	60
	XL8320BL	Te secundaria Prelude XL de 2'	15/16 × 24 × 1-11/16"	Black	60
Accesorios	7891	Alambre de colganteo de calibre 12	144" de largo	Acabado fresado	140
	7425*	Barra estabilizadora de 24"	24" de largo	Acabado fresado	100
	7445*	Barra estabilizadora de 48"	48" de largo	Acabado fresado	100
	BERC2	Clip de retención de Te de 2"	-	Acabado fresado	200
	XTAC	Clip adaptador para Te secundaria	-	Acabado fresado	100
	MBAC	Clip adaptador de la Te principal	7/8 × 144 × 7/8"	Acabado fresado	70
Borde Perimetral	7800BL	Moldura angular de 7/8"	3/4 × 120 × 15/16"	Black	30
	7875	Moldura en ángulo escalonado de 10' para WoodWorks® Vector®	15/16 × 120 × 15/16"	White	30
	7897	Moldura en ángulo escalonado sísmica de 10' para WoodWorks Vector	15/16 × 120 × 15/16"	White	30
Plafones de relleno	1713BL	Plafón Fine Fissured™ de orilla cuadrada	24 × 24 × 3/4"	Tech Black	14
	2820BK	Plafón Calla™ de orilla cuadrada	24 × 24 × 1"	Black	10
	5479	Plafón de relleno BioAcoustic™	24 × 24 × 5/8"	Beige Matte	12
	1318	Plafón de orilla cuadrada Backstage Noir®	24 × 24 × 3/4"	Black	12
	5823	Plafón de relleno BioAcoustic	24 × 24 × 5/8"	Black Matte	12
	8200T10	Plafón de relleno de fibra de vidrio	24 × 24 × 1"	Black Gloss	12
Borde Premium* con certificación FSC®	5415F02W1H4_ _ _	Borde WoodWorks Vector/Tegular de 4" con 4 clips (Artículo 5925)	4 × 96 × 3/4"	Todas las chapas	4
	5415F02W1H6_ _ _	Borde WoodWorks Vector/Tegular de 6" con 4 clips (Artículo 5925)	6 × 96 × 3/4"	Todas las chapas	4

◆ Al especificar o hacer el pedido, incluya el sufijo de color de 3 letras apropiado que coordine con su plafón WoodWorks (por ejemplo, 5401F01W1 N W M).

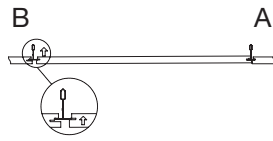
NOTA: Consulte la lista de precios de referencia para conocer las cantidades mínimas de pedido. Si se necesitan clips de reemplazo, pida el Artículo 6041 (Clips de sujeción) o el Artículo 5590 (Clips de seguridad); 100 PIEZAS/CTN

\* Se requieren barras estabilizadoras si el sistema de suspensión no se fija al perímetro con GCWA o BERC2.

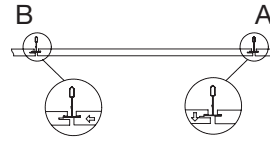
## DETALLES DE INSTALACIÓN DEL PLAFÓN VECTOR



**Paso 1:** Inserte completamente la ranura más profunda de la orilla "A", la ranura de acceso, en la pestaña expuesta del sistema de suspensión.

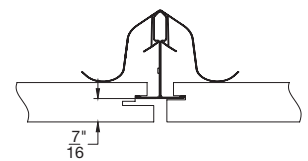


**Paso 2:** Levante la orilla "B" del plafón, la ranura de registro, en la abertura del sistema de suspensión, hasta que la ranura se alinee con la pestaña del sistema de suspensión.

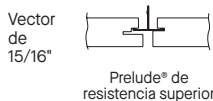


**Paso 3:** Deslice el plafón de modo que la ranura de registro de la orilla "B" encaje en la pestaña del sistema de suspensión. Asegúrese de que la ranura de acceso de la orilla "A" descienda hasta la posición correcta.

## DESPLAZAMIENTO DE LA CARA DEL PLAFÓN

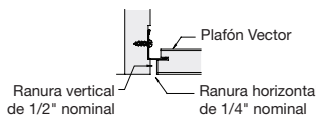


## SISTEMAS DE SUSPENSIÓN (de resistencia superior)

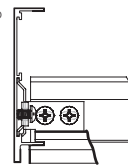


El sistema de suspensión de resistencia superior® XL® HD está disponible en muchos colores estándar. Otros colores disponibles como pedido especial.

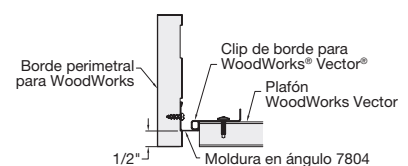
## INSTALACIÓN DE BORDES WOODWORKS®



Borde de sustrato de madera con plafón Vector



Conjunto de borde de sustrato de aluminio para plafón Vector



Borde con plafón Vector cortado

## PROPIEDADES FÍSICAS

## Material

Tablero de partículas ignífugo (FRPB) con chapas de madera auténtica. La veta vertical (NVF) es FRPB con una chapa reconstituida.

## Acabado de la superficie

Revestimiento semibrillante transparente o tintado

## Rendimiento frente al fuego

Clase A: Características de combustión superficial ASTM E84. Índice de propagación de la llama de 25 o menos. Índice de humo desarrollado igual o inferior a 50.

Características de combustión superficial CAN/ULC S102. Índice de propagación de llama de 25 o menos. Clasificación de generación de humo de 50 o menos.

## Clasificación ASTM E1264

ASTM E1264 Tipo XX – Resistencia al fuego Clase A

## Energía primaria (incorporada)

Consulte toda la información sobre el ACV en nuestras EPD.

## Consideraciones sobre la aplicación

Debido a las características naturales de la madera y las vetas, puede haber variaciones entre los plafones.

Es muy importante que los plafones WoodWorks se climatizen antes de la instalación. Debe mantenerse una humedad relativa entre 25% y 55%, y temperaturas entre 50°F y 86°F, durante toda la vida útil del producto.

## Consideraciones de diseño

Todos los plafones perforados son estándar con vellón adjunto. Se deben especificar los plafones sin vellón.

Plafones de tamaños diferentes no deben instalarse juntos. Los bordes perforados de los plafones de 24" × 72" son diferentes a los de otros tamaños de plafón.

Los clips de seguridad Vector incluidos con los plafones pueden ser visibles a través de las perforaciones del plafón.

## Consideración de la especificación

Atención: Para que los productos de madera con certificación FSC mantengan su certificación CoC, los productos deben venderse a un distribuidor con certificación CoC o directamente al contratista instalador. No hacerlo infringe la CoC.

## Restricción sísmica

Los plafones WoodWorks Vector han sido diseñados, probados y aprobados para su aplicación en todas las áreas sísmicas cuando se instalan según las instrucciones de instalación de Armstrong Ceilings.

## Limpieza y desinfección

Opciones de limpieza y desinfección aprobadas por los CDC disponibles en [armstrongceilings.com/cleaning](http://armstrongceilings.com/cleaning) (Seleccione: Español)

## Consideraciones sobre el programa FAST134

El tamaño del trabajo importa: Los trabajos grandes, de más de 2500 pies2 o 50 piezas para formas/elementos verticales, tendrán tiempos de entrega más largos.

La ubicación importa: Tiempo de tránsito no incluido. Estamos listos para enviar los artículos FAST1 en 1 semana. Sin embargo, el tránsito a los estados al oeste de Wyoming y Latino America puede demandar más tiempo.

El horario de los camiones de distribución es importante: Dependemos de la distribución para mover los productos por todo el país. Cuando la velocidad sea un factor importante, trabaje con su distribuidor local para garantizar un servicio FAST134.

Inventario vs. Fabricación bajo pedido: Los artículos FAST3 y FAST4 se fabrican bajo pedido y se envían directamente al distribuidor. FAST1 (artículos en inventario) pasará por distribución y dependerá de los horarios de los camiones distribuidores.

## Garantía

Más información en [armstrongceilings.com/warranty](http://armstrongceilings.com/warranty) (Seleccione: Español)

Peso; Pies cuadrados  
Plafones – 2.75 LBS/PIE²