

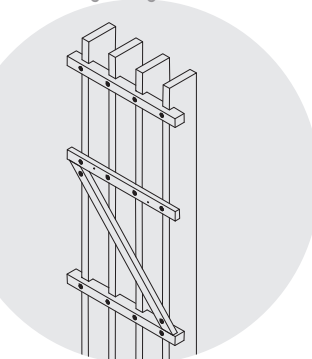


# WOODWORKS® Grille – Forté

Paneles de Pared Enchapados con Respaldos Ranurados



Debutos CAD/Revit® en:  
[armstrongceilings.com/cadrevit](http://armstrongceilings.com/cadrevit)



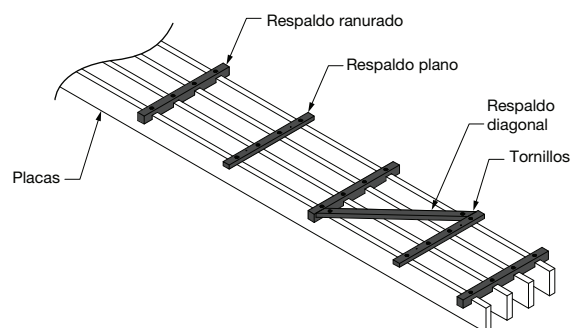
WoodWorks Grille – Paneles enchapados Forté de 3/4" de ancho × 2-1/4" de alto con 4 listones en longitudes de 4', 6' y 8' en Rift White Oak (NRO)

Las diez chapas de madera estándar ofrecen una belleza natural incomparable gracias a la variedad de especies, veteados y colores.

## ATRIBUTOS CLAVE DE SELECCIÓN

- 2 configuraciones de panel estándar en longitudes de 4', 6' y 8' minimizan la necesidad de personalización, corte en campo y desperdicio
- 10 chapas de madera estándar con diferentes especies y cortes para conseguir un bonito aspecto de la madera
- El diseño estructural mejorado incorpora soportes con ranuras y diagonales para reforzar la alineación de las placas, minimizando la torsión natural de la madera, mejorando la manejabilidad durante la instalación y reduciendo las devoluciones
- Bordes chapados a juego de 4", 6" y 8" de profundidad
- ASTM E84 Clase A de resistencia al fuego
- Instalar en el cielo acústico, en la pared, o crear transiciones de plafón a pared
- Los orificios de refuerzo pretaladrados eliminan las grietas para una durabilidad a largo plazo
- Los soportes centrados permiten una instalación no direccional, proporcionando flexibilidad en la disposición de la instalación y una accesibilidad limpia
- Familia de productos CleanAssure™: incluye plafones desinfectables, sistemas de suspensión y bordes
- Las opciones premium incluyen opciones con certificación FSC®, soporte de vellón y soportes flexibles para transiciones de pared a cielo acústico
- Las opciones personalizadas incluyen configuraciones y longitudes de panel únicas y especies adicionales. Contacto [ASQuote@armstrongceilings.com](mailto:ASQuote@armstrongceilings.com)
- Fabricado en EE.UU. con contenido nacional y mundial
- Cumple con la Ley Build America, Buy America (BABA)

## PANEL DE CHAPA DE MADERA



TechLine 877 276-7876

[armstrongceilings.com/woodworksgrille](http://armstrongceilings.com/woodworksgrille) (Seleccione: Español)

**Armstrong®**  
World Industries



# WOODWORKS® Grille – Forté

## Paneles de Pared Enchapados con Respaldos Ranurados

CONTENIDO  
RECICLADO

LEED V5

HASTA  
60%

MARCO DE MATERIALES COMUNES

Salud humana

Salud climática

Salud del ecosistema

EPD

EPD

Economía circular

✓

EXPERIENCIA DEL OCUPANTE

Acústica

✓

### GAMAS DE ACABADO

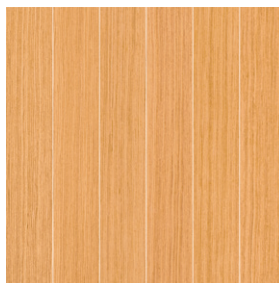
Las especies cuidadosamente seleccionadas y el corte de la chapa ofrecen una hermosa variación natural. Las imágenes reflejan la gama visual de nuestro producto. Debido al carácter de la madera, en una instalación pueden darse tonos más oscuros a más claros.



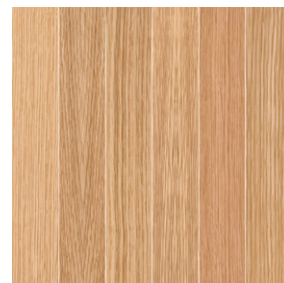
Plain Slice White Maple (NWM)



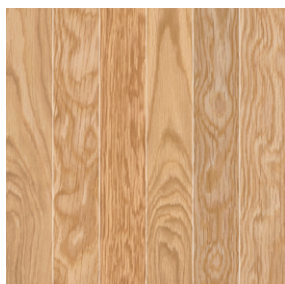
Plain Slice White Ash (NWA)



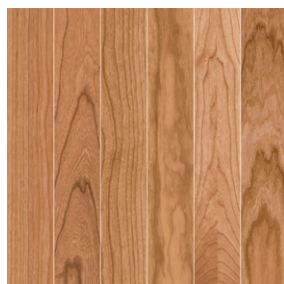
Vertical Grain Fir (NVF)



Rift White Oak (NRO)



Plain Slice White Oak (NOK)



Plain Slice Cherry (NPC)



Quartered Mahogany (NGM)



Quartered Sapele (NQS)



Quartered Walnut (NGW)



Plain Slice Walnut (NWN)

### ACABADOS PERSONALIZADOS



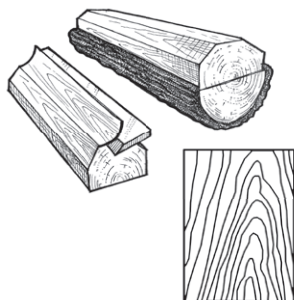
Especies de madera y acabados personalizados disponibles

Fabricado a medida, colores de soporte personalizados disponibles.

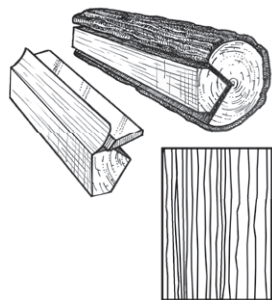
Debido a limitaciones de impresión, la tonalidad puede variar con respecto al producto real.

### CORTES DE CHAPA

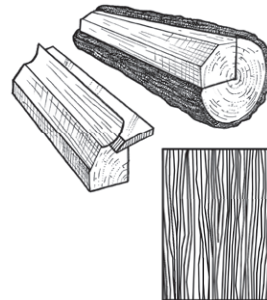
Diferentes cortes de un tronco producirán diferentes visuales de las vetas. Elija su chapa para conseguir el aspecto deseado.



**Plain Sliced**  
Produce el conocido efecto catedral o bucle veteado.



**Quarter Sliced**  
Produce un efecto rayado, a menudo de veta recta.



**Rift Sliced**  
Produce una veta apretada y lineal en toda la longitud de la chapa.

TechLine 877 276-7876

[armstrongceilings.com/woodworksgrille](http://armstrongceilings.com/woodworksgrille) (Seleccione: Español)

**Armstrong®**  
World Industries

PARTICIONES Y PAREDES





# WOODWORKS® Grille – Forté

## Paneles de Pared Enchapados con Respaldos Ranurados

CONTENIDO  
RECICLADO

LEED V5

HASTA  
60%

MARCO DE MATERIALES COMUNES

Salud humana

Salud climática

Salud del ecosistema

Economía circular

Acústica

EPD

EPD

✓

✓

SELECCIÓN VISUAL ancho de 12", placa de 3/4" (disponible en longitudes nominales de 4', 6' y 8')

DESEMPEÑO

	Nº. de artículo ◆	Placas personalizadas disponibles			Espacio entre placas (nominal)	% de área abierta	LBS/PIE²
WOODWORKS® Grille – Forté paneles enchapados	6333L_S14_ _ _	3/4" W	2-1/2" H	3 placas	3-1/4"	81%†	2.1
	6334L_S14_ _ _	3/4" W	2-1/2" H	4 placas	2-1/4"	75%	2.7

CleanAssure™ Plafones desinfectables		
Con niebla	Con atomizador	Con paño
*	*	*

◆ Cuando especifique o haga un pedido, incluya la longitud de las placas (4, 6 u 8) y el sufijo del acabado (por ejemplo, 6333L 4 S14 N Q W – 3 lamas, 3/4 × 48 × 2-1/2" en chapa de madera Quartered Walnut).  
NOTA: Los soportes de los plafones son Black; colores de soporte personalizados disponibles. Para otras opciones de especies/acabados y tamaños, u opciones de aplicaciones curvas con soportes flexibles (pedido especial), póngase en contacto con ASQuote@armstrongceilings.com

**633 3 L4 S14 NQW**

Madera enchapada: panel: 3  
Placas por longitud del panel: 4'  
Diferenciador de ancho y altura de placa  
Enchapado: Corte en cuartos Walnut

### ACCESORIOS

	Nº de artículo ◆	Descripción	Dimensiones nominales Ancho × Largo × Alto (Pulgadas)	Color	Piezas/caja.
Accesorios	7290GBL	Kit de soporte plano	7/8 × 12 × 1/2"	Black	18
Borde Perimetral	6481F07W1H4_ _ _	Borde chapado de 4" con 4 clips (Artículo 5925)	3/4 × 96 × 4"	Todas las chapas	–
	6481F07W1H6_ _ _	Borde chapado de 6" con 4 clips (Artículo 5925)	3/4 × 96 × 6"	Todas las chapas	–
	6481F07W1H8_ _ _	Borde chapado de 8" con 4 clips (Artículo 5925)	3/4 × 96 × 8"	Todas las chapas	–
	5925	Clips de borde de reemplazo	–	Acabado fresado	25
	AX_VESTR_ _ _	Borde recto Axiom® Vector: recomendada en Black a partir de 6"	–	Silver Grey, Black, Gun Metal	10 pies lineales
	AX_VECUR_ _ _	Borde curvo Axiom Vector: recomendado en Black a partir de 6"	–	Silver Grey, Black, Gun Metal	10 pies lineales
	6408_ _ _	Tapacantos WoodWorks	1-1/4" × 300"	Todas las chapas	25 pies lineales

◆ Cuando especifique o haga un pedido, incluya el sufijo de color de 3 letras que coordina con su pared WoodWorks: (por ejemplo, 6481F07W1H4 N W M).

TechLine 877 276-7876

armstrongceilings.com/woodworksgrille (Seleccione: Español)

**Armstrong®**  
World Industries





# WOODWORKS® Grille – Forté

## Paneles de Pared Enchapados con Respaldos Ranurados

CONTENIDO  
RECICLADO

HASTA  
60%

LEED V5

MARCO DE MATERIALES COMUNES

Salud humana

Salud climática

Salud del ecosistema

EPD

EPD

Economía circular

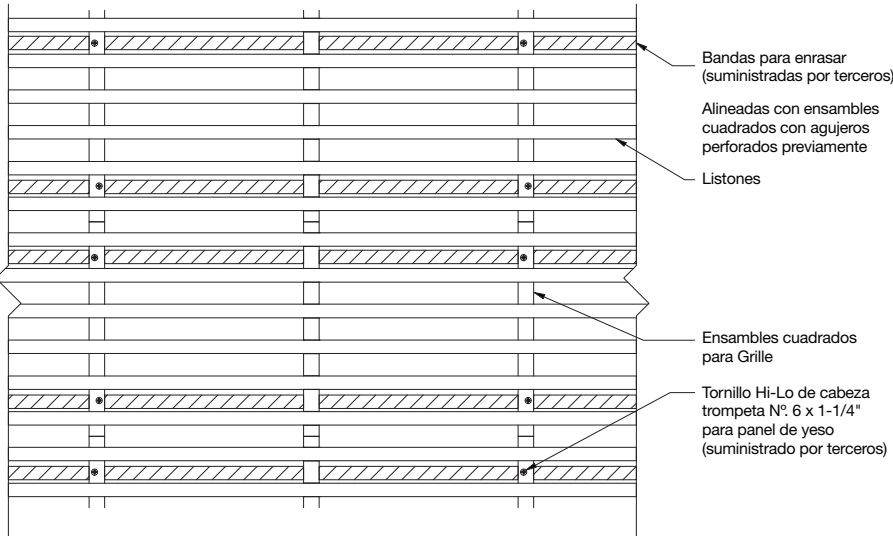
✓

EXPERIENCIA DEL OCUPANTE

Acústica

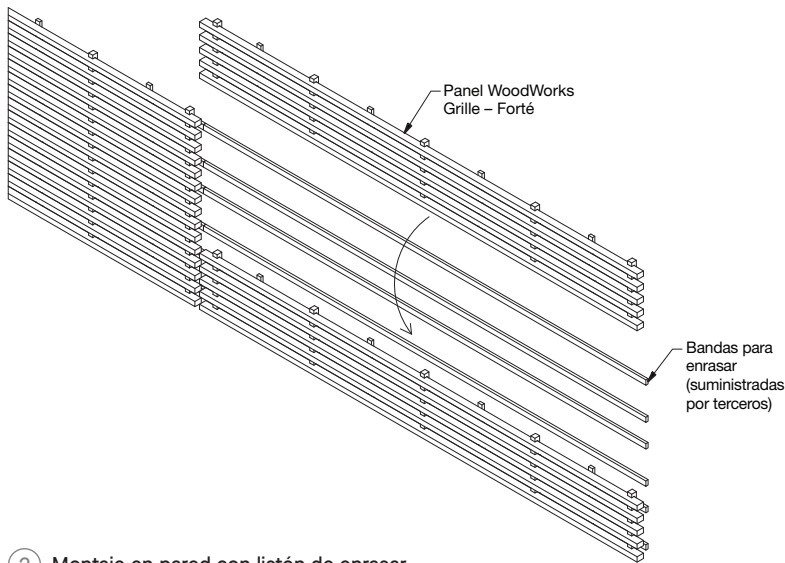
✓

### DETALLES DE INSTALACIÓN DEL SISTEMA

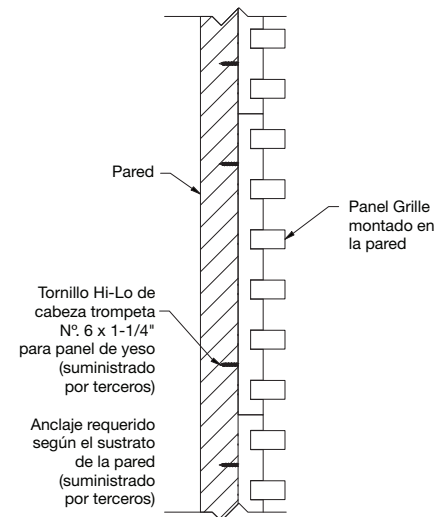


Los tamaños de placa superiores a 2-1/4" no se recomiendan para aplicaciones de pared. Póngase en contacto con TechLine para más detalles en el 1 877 276-7876.

#### 1 Montaje en pared mediante listón de enrasar



#### 2 Montaje en pared con listón de enrasar



#### 3 Panel montado en pared

### PROPIEDADES FÍSICAS

#### Material

Tablero de partículas ignífugo (FRPB) con chapas de madera auténtica. La veta vertical (NVF) es FRPB con una chapa reconstituida.

#### Acabado de la superficie

Recubrimiento semibrillante transparente o tintado.

#### Comportamiento ante el fuego

Clase A: Características de combustión superficial ASTM E84.

Índice de propagación de la llama 25 o inferior. Índice de generación de humo de 50 o inferior.

Características de combustión superficial CAN/ULC S102.

Índice de propagación de llama de 25 o menos.

Clasificación de generación de humo de 50 o menos.

#### Consideraciones sobre el diseño

Debido a las características naturales de la madera y las vetas, pueden producirse variaciones dentro de un mismo panel y de un panel a otro.

Cuando se instale, habrá una separación de 1" entre los extremos de los plafones. Tenga esto en cuenta cuando diseñe y coloque la pared y en qué lugar del espacio de la pared quedará este perfil.

Los soportes del panel son negros; considere la instalación en una pared oscura o un fondo.

Las opciones personalizadas incluyen diferentes dimensiones, especies y acabados.

#### Servicio de diseño y pre-construcción

Para obtener asistencia gratuita para el diseño y la pre-construcción, póngase en contacto con ProjectWorks® o visite [armstrongceilings.com/projectworks](http://armstrongceilings.com/projectworks) (Seleccione Español)

#### Condiciones del emplazamiento

Es muy importante que los plafones estén climatizados antes de la instalación. Debe mantenerse una humedad relativa entre 25% y 55%, y temperaturas entre 50°F y 86°F.

#### Consideraciones relativas a los pedidos

Para proyectos con entregas escalonadas, coordine los pedidos. Es probable que cada pedido se haga con madera distinta y,

por lo tanto, diferirá en cuanto a la gama de acabados de los pedidos anteriores.

Asegúrese de tener en cuenta el material adicional que normalmente se necesita para las instalaciones de madera. Cuando instale plafones WoodWorks® Grille - Forté, debería considerar pedir al menos un 5% más de material. Puede ser necesario hasta un 10% más para instalaciones de tamaño extraño o únicas.

#### Restricción sísmica

Los paneles WoodWorks Grille - Forté han sido diseñados, probados y aprobados para su aplicación en todas las zonas sísmicas cuando se instalan siguiendo las instrucciones de instalación de Armstrong.

#### Limpieza y desinfección

Opciones de limpieza y desinfección aprobadas por los CDC disponibles en [armstrongceilings.com/cleaning](http://armstrongceilings.com/cleaning) (Seleccione: Español)

#### Garantía

Detalles en [armstrongceilings.com/warranty](http://armstrongceilings.com/warranty) (Seleccione: Español)

#### Peso

Consulte la tabla de selección visual.

TechLine / 1 877 276-7876  
[armstrongceilings.com/woodworkgrille](http://armstrongceilings.com/woodworkgrille)  
(Seleccione: Español)  
BPCS-6868M-925

LEED® es una marca registrada del U.S. Green Building Council; Living Building Challenge® (LBC) es una marca registrada del International Living Future Institute; WELL™ y WELL Building Standard™ son marcas registradas del International WELL Building Institute; Revit® es una marca registrada de Autodesk, Inc.; FSC® es una marca registrada de Forest Stewardship Council®, A.C. código de licencia FSC-C007626; todas las demás marcas registradas utilizadas en este documento son propiedad de AWI Licensing LLC y/o sus filiales © 2025 AWI Licensing LLC

**Armstrong®**  
World Industries

PARTICIONES Y PAREDES