

# WOODWORKS® Grille – Classics

Paneles de pared de madera maciza

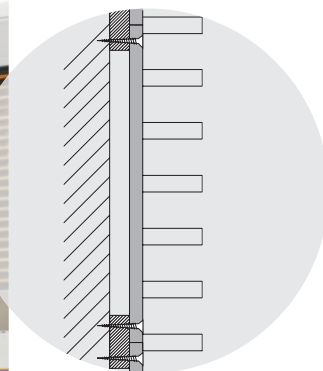


**SUSTAIN®**  
Sistemas de plafones  
sustentables de  
alto desempeño



**FAST134**  
Selectos artículos envían rápido

Dibujos CAD/Revit®  
[armstrongceilings.com/cadrevit](http://armstrongceilings.com/cadrevit)



WoodWorks Grille – Instalación clásica en pared

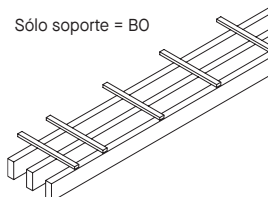
Estas cálidas paredes de madera natural se ofrecen en una gran variedad de acabados y opciones de diseño.

## ATRIBUTOS CLAVE DE SELECCIÓN

- 10 nuevos acabados estándar en álamo macizo tintados para reproducir los tonos naturales de la madera
- Los paneles forman parte de la cartera Sustain® y cumplen las normas de sostenibilidad más estrictas del sector en la actualidad
- Bordes de madera maciza a juego de 4" y 6" de profundidad
- La calidez natural de la madera puede contribuir a los diseños biofílicos y a las normas de certificación de edificios como la característica "Naturaleza y lugar" de WELL™ v2
- Productos seleccionados incluidos en el programa FAST134: listos para su envío en 4 semanas o menos
- La familia de productos CleanAssure™: incluye plafones desinfectables, sistemas de suspensión y bordes
- Tamaños de placas y acabados personalizados disponibles para cada proyecto
- Instalar en cielo acústico, en la pared o crear transiciones de cielo acústico a pared
- Opciones de madera certificada FSC® disponibles como opción cotizada premium
- Fabricado en EE.UU. con contenido nacional y mundial
- Cumple con la Ley Build America, Buy America (BABA)

## DETALLES

Sólo soporte = B0



TechLine 877 276-7876

[armstrongceilings.com/woodworksgrille](http://armstrongceilings.com/woodworksgrille) (Seleccione: Español)

**Armstrong®**  
World Industries

# WOODWORKS® Grille – Classics

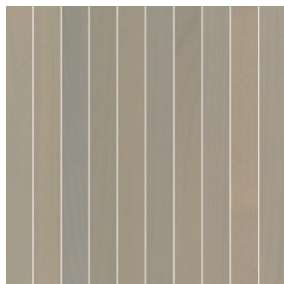
Paneles de pared de madera maciza



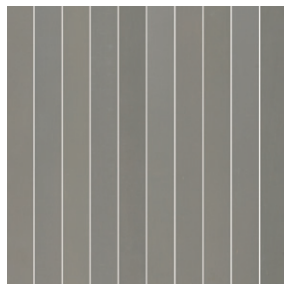
LEED V5		
MARCO DE MATERIALES COMUNES		
Salud humana	Etiqueta Declare	Salud climática
	HPD	EPD
	CDPH de terceros	Salud del ecosistema
		EPD
		Economía circular
		✓
EXPERIENCIA DEL OCUPANTE		Acústica
		✓

## RANGOS DE ACABADO EN ÁLAMO MACIZO

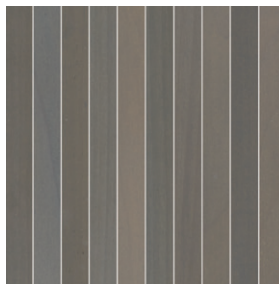
Nuestros acabados tintados permiten que brille el carácter natural del álamo. Las imágenes reflejan la gama visual de nuestro producto. Los instaladores querrán disponer los plafones antes de instalarlos para conseguir la estética preferida.



Bleached Grey (GBG)



Classic Grey (GCG)



Carbon Grey (GCB)



Rich Mahogany (GRY)



Antique Oak (GAO)



Red Oak (GRK)



English Chestnut (GEC)



Golden Maple (GGM)



Natural Walnut (GWN)

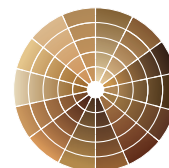


Warm Oak (GWO)



Forest Walnut (GFW)

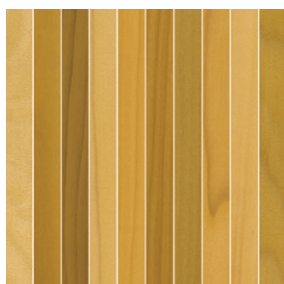
### CUSTOM FINISHES



Especies de madera y acabados personalizados disponibles

Los soportes de los plafones son negros. Fabricado a medida, colores de soporte personalizados disponibles.

## ACABADOS LEGACY



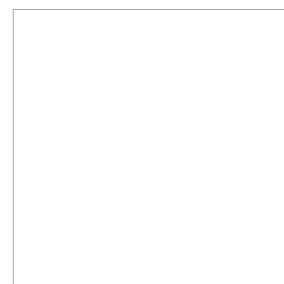
Maple (GMP)



Light Cherry (GLC)



Dark Cherry (GDC)



White (GWH)\*

Debido a limitaciones de impresión, la tonalidad puede variar con respecto al producto real.  
\* El acabado White pintado no está incluido en la cartera Sustain\*.

# WOODWORKS® Grille – Classics

Paneles de pared de madera maciza



LEED V5		
MARCO DE MATERIALES COMUNES	Salud climática	EPD
Salud humana	Etiqueta Declare	EPD
	HPD	
	CDPH de terceros	
EXPERIENCIA DEL OCUPANTE	Economía circular	✓
	Acústica	✓

## CONFIGURACIONES ESTÁNDAR DE LOS PLAFONES

	ANCHO DE PLACA DE 1-1/4"	ANCHO DE PLACA DE 5/8"	
	4 placas por panel	6 placas por panel	8 placas por panel
ALTURA DE PLACA DE 1-3/8"		<p>Artículo 7263BO _ _ _ Sólo soporte</p>	<p>Artículo 7264BO _ _ _ Sólo respaldo</p>
ALTURA DE PLACA DE 2-1/4"	<p>Artículo 7094BO _ _ _ Sólo respaldo</p>	<p>Artículo 7265BO _ _ _ Sólo respaldo</p>	<p>Artículo 7266BO _ _ _ Sólo respaldo</p>

◆ Cuando especifique o haga un pedido, incluya el sufijo del acabado apropiado (por ejemplo, 7094BO G B G – 4 placas de 2-1/4" en Bleached Grey).

## SELECCIÓN VISUAL

	N° de artículo ◆	Dimensiones nominales Ancho × Largo × Alto* (Pulgadas)	Placas personalizadas disponibles			Espacio entre placas (nominal)	LBS/PIE²	% de área abierta
		Tamaños personalizados disponibles	5/8" de ancho	1-3/8" de alto	6 placas			
WOODWORKS® Grille – Classics Paneles de pared	7263BO _ _ _	12 × 96 × 1-7/8" Sólo Respaldo	5/8" de ancho	1-3/8" de alto	6 placas	1-3/8"	1.29	69%
	7264BO _ _ _	12 × 96 × 1-7/8" Sólo respaldo	5/8" de ancho	1-3/8" de alto	8 placas	7/8"	1.68	58%
	7265BO _ _ _	12 × 96 × 2-3/4" Sólo respaldo	5/8" de ancho	2-1/4" de alto	6 placas	1-3/8"	2.03	69%
	7266BO _ _ _	12 × 96 × 2-3/4" Sólo respaldo	5/8" de ancho	2-1/4" de alto	8 placas	7/8"	2.67	58%
	7094BO _ _ _	12 × 96 × 2-3/4" Sólo respaldo	1" de ancho	2-1/4" de alto	4 placas	2"	2.16	67%

## DESEMPEÑO

CleanAssure™ Plafones desinfectables		
Con niebla	Con atomizador	Con paño
*	*	*
*	*	*
*	*	*
*	*	*
*	*	*

**FAST**  
4 SEMANAS  
o menos

Los artículos del programa FAST134 están listos para su envío desde el fabricante en 4 semanas o menos.  
Encontrará los plazos de entrega actualizados y opciones de productos (tamaños y colores) en [armstrongceilings.com/fast134](http://armstrongceilings.com/fast134). (Seleccione: Español)

◆ Cuando especifique o haga un pedido, incluya el sufijo del acabado apropiado (por ejemplo, 7094BO G B G – 4 placas 2-1/4" en Bleached Grey).  
NOTA: Para opciones adicionales de color y tamaño, u opciones de aplicaciones curvas con soportes flexibles (pedido especial), llame a TechLine al 1 877 276 7876.  
\* La longitud real del plafón es 95"  
NOTA: Los soportes del plafón son negros. Colores de soporte personalizados disponibles.

# WOODWORKS® Grille – Classics

Paneles de pared de madera maciza



Declare.

LEED V5

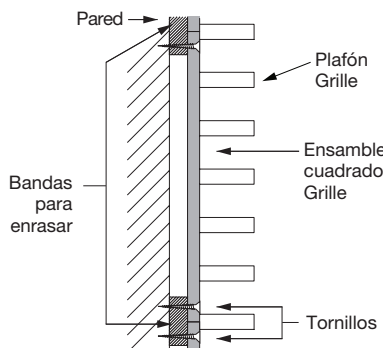
MARCO DE MATERIALES COMUNES		Salud climática	EPD
Salud humana	Etiqueta Declare HPD	Salud del ecosistema	EPD
CDPH de terceros		Economía circular	✓
EXPERIENCIA DEL OCUPANTE		Acústica	✓

## ACCESORIOS

	N° de artículo ◆	Descripción	Dimensiones Nominal A x L (Pulgadas)	Color	Piezas/CAJA
Accesorios	5672 _ _ _	Unión – 1-3/8"	1-1/2 x 96 x 2"	Todos los acabados	A granel
	5674 _ _ _	Tapa final – 1-3/8"	3/4 x 96 x 2"	Todos los acabados	A granel
	5675 _ _ _	Tapa final – 2-1/4"	3/4 x 96 x 2-3/4"	Todos los acabados	A granel
	7170 _ _ _	Tapa – 3-1/4"	3/4 x 96 x 3-3/4"	Todos los acabados	A granel
	7171 _ _ _	Tapa – 4-1/4"	3/4 x 96 x 4-3/4"	Todos los acabados	A granel
	7172 _ _ _	Tapa – 5-1/4"	3/4 x 96 x 5-3/4"	Todos los acabados	A granel
	5687	Clip de refuerzo	3/8 x 11/16 x 7/8"	–	250 piezas/paquete
	5457GAL1 _ _ _	Tinte pare extremo	–	Todos los acabados	1 galón
	5457QT1 _ _ _	Tinte pare extremo	–	Todos los acabados	1 cuarto de galón
	5671 _ _ _	Voladizo	1 x 96 x 1/4"	Todos los acabados	A granel
	7891	Alambre de colganteo blando de calibre 12	144" de longitud	–	140
	6459BL	Clip tensor	5-1/2" x 1-3/4"	Black	25
	RC2BL	RC2 Clip de radio	–	Black	205
	7239	Clip de borde ajustable	–	–	50

◆ Cuando especifique o haga el pedido, incluya el sufijo de acabado de 3 letras que coordine con su panel WoodWorks® (por ejemplo, 5671 G M P).  
NOTA: Para integración con bordes Axiom® (se recomienda el color negro para uso con madera maciza).

## DETALLES DE LA INSTALACIÓN DEL SISTEMA



### Ensamblaje del soporte de la pared

Los tamaños de placa superiores a 2-1/4" no se recomiendan para aplicaciones de pared. Póngase en contacto con TechLine para más detalles al 1 877 276-7876.

## PROPIEDADES FÍSICAS

### Material

Placas, soportes y paneles tegulares – álamo macizo.

### Acabado de la superficie

Recubrimiento semibrillante transparente o tintado en todos los acabados excepto en Blanco (GWH), que tiene un acabado lacado.

### Comportamiento ante el fuego

Clase C: Características de combustión superficial ASTM E84. Índice de propagación de la llama 200 o inferior. Índice de humo desarrollado 450 o inferior.

El comportamiento ante el fuego varía según la especie de madera.

El revestimiento antideflagrante está disponible como opción personalizada. Para más información, póngase en contacto con ASQuote@armstrongceilings.com.

### Consideraciones sobre la aplicación

Pueden producirse variaciones entre plafones debido a las características naturales de la madera y las vetas.

### Consideraciones de diseño

Tamaños personalizados de lamas y paneles disponibles. Los soportes de los plafones son negros; considere la instalación en una pared o fondo oscuro. Colores de respaldo personalizados disponibles.

Para instalaciones en las que la alineación de las placas es crítica, consulte la línea de productos WoodWorks Grille – Forté.

### Condiciones del emplazamiento

Es muy importante que los plafones estén climatizados antes de la instalación. Debe mantenerse una humedad relativa entre 25% y 55%, y temperaturas entre 50°F y 86°F.

### Consideraciones sobre la instalación

Si no se utiliza el accesorio de unión, el resultado será un espacio de 1" entre las placas.

### Restricción Sísmica

Los paneles WoodWorks Grille – Classics han sido diseñados, probados y aprobados para su aplicación en todas las áreas sísmicas cuando se instalan según las instrucciones de instalación de Armstrong Ceilings & Walls.

### Consideraciones sobre el programa FAST134

El tamaño del trabajo importa: Los trabajos grandes, de más de 2500 pies cuadrados o 50 piezas para formas/elementos verticales tendrán plazos de entrega más largos.

La ubicación importa: Tiempo de tránsito no incluido. Estamos listos para enviar los artículos FAST1 en 1 semana. Sin embargo, el tránsito a los estados al oeste de Wyoming y Latino America puede demandar más tiempo.

El horario de los camiones de distribución es importante: Dependemos de la distribución para mover los productos por todo el país. Cuando la velocidad sea un factor importante, trabaje con su distribuidor local para garantizar un servicio FAST134.

LEED® es una marca registrada del US Green Building Council; Declare® y Living Building Challenge® (LBC) son marcas registradas del International Living Future Institute®; WELL™ y WELL Building Standard™ son marcas registradas del International WELL Building Institute; Revit® es una marca registrada de Autodesk, Inc.; FSC® es una marca registrada de Forest Stewardship Council®, AC, código de licencia FSC-C007626; todas las demás marcas comerciales utilizadas en este documento son propiedad de AWI Licensing LLC y/o sus afiliados © 2025 AWI Licensing LLC

Inventario vs Hecho a Pedido Importa: Los artículos FAST3 y FAST4 se fabrican bajo pedido y se envían directamente al distribuidor. FAST1 (artículos en inventario) pasará por distribución y dependerá de los horarios de los camiones distribuidores.

### Servicio de diseño y pre construcción

Para obtener asistencia gratuita en el diseño y la pre construcción, póngase en contacto con ProjectWorks® o visite [armstrongceilings.com/projectworks](http://armstrongceilings.com/projectworks)

### Limpieza y desinfección

Opciones de limpieza y desinfección aprobadas por los CDC disponibles en [armstrongceilings.com/cleaning](http://armstrongceilings.com/cleaning) (Seleccione: Español)

### Garantía

Detalles en [armstrongceilings.com/warranty](http://armstrongceilings.com/warranty) (Seleccione: Español)

### Peso

7263BO – 1.29 LBS/PIE²

7264BO – 1.68 LBS/PIE²

7265BO – 2.03 LBS/PIE²

7266BO – 2.67 LBS/PIE²

7094BO – 2.16 LBS/PIE²

TechLine / 1 877 276-7876  
[armstrongceilings.com/woodworksg grille](http://armstrongceilings.com/woodworksg grille)  
(Seleccione: Español)  
BPCS-6814M-925

**Armstrong®**  
World Industries

TABIQUE Y PAREDES