

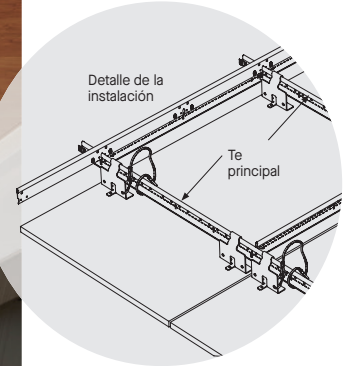
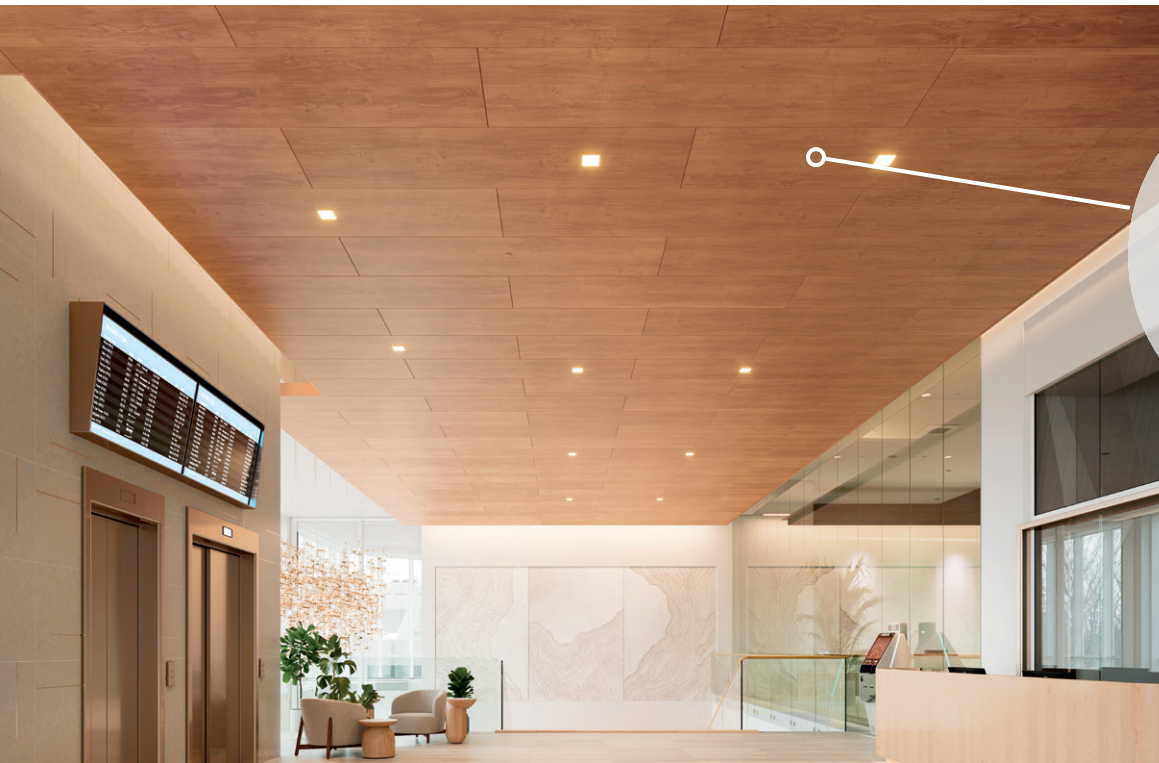
WOODWORKS® Concealed

Suspensión Oculta



FAST134
Selectos artículos envían rápido

Dibujos CAD/Revit®
armstrongceilings.com



Plafones WoodWorks® Concealed de 24" x 96" con perforación W2 en Plain Slice Cherry

Este plafón fácil de instalar con suspensión oculta ofrece una visual continua y monolítica.

ATRIBUTOS CLAVE DE SELECCIÓN

nuevo

- Las chapas estándar presentan varias especies y cortes para conseguir bellas visuales de la madera
- Rendimiento ASTM E84 Clase A contra incendios
- La calidez natural de la madera puede contribuir a los diseños biofílicos y a las normas de certificación de edificios como la característica "Nature and Place" de WELL™ v2

- Vellón acústico para una mayor absorción del sonido
- Productos seleccionados incluidos en el programa FAST134: listos para enviar en 4 semanas o menos
- Los plafones enganchables (para sistema de suspensión estándar de 15/16") proporcionan una accesibilidad descendente segura y protegida

- Plazos de entrega más cortos y menor coste que la carpintería personalizada
- Canteado de fábrica para una calidad superior
- Sistema estándar completo de un solo fabricante, incluidos plafones, sistema de suspensión, clips y bordes
- Familia de productos CleanAssure™: incluye plafones desinfectables, sistemas de suspensión y bordes

nuevo

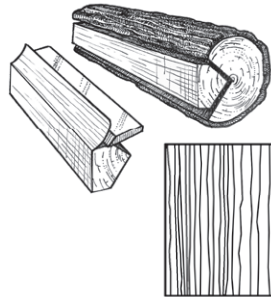
- Madera certificada FSC® disponible como opción de precio Premium
- Contenido de base biológica USDA: 100%
- Fabricado en EE. UU. con contenido nacional e internacional
- Cumple la ley Build America, Buy America (BABA)

CORTES DE CHAPA

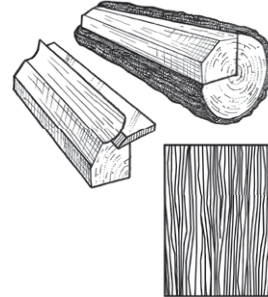
Diferentes cortes de un tronco producirán diferentes visuales de vetas. Elija su chapa para conseguir el aspecto deseado.



Plain Sliced
Produce el conocido efecto catedral o bucle granulado.



Quarter Sliced
Produce un efecto rayado, a menudo de veta recta.



Rift Sliced
Produce una veta apretada y lineal en toda la longitud de la chapa.

TechLine 877 276-7876
armstrongceilings.com/woodworksconcealed (Seleccione: Español)

Armstrong®
World Industries

WOODWORKS® Concealed

Suspensión Oculta

CONTENIDO
RECICLADO

LEED V5

HASTA
80%

USDA
CERTIFIED
BIOBASED
PRODUCT
PRODUCT 100%

MARCO DE MATERIALES COMUNES

Salud climática

EPD

Salud humana

Salud del ecosistema

EPD

Economía circular

✓

EXPERIENCIA DEL OCUPANTE

Acústica

✓

GAMAS DE ACABADOS

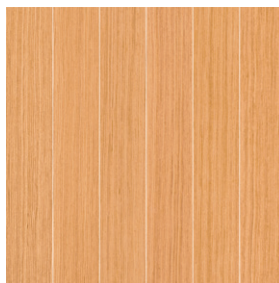
Las especies y los cortes de chapa cuidadosamente seleccionados ofrecen una hermosa variación natural. Las imágenes reflejan la gama visual de nuestro producto. Debido al carácter de la madera, en una instalación pueden darse tonos más oscuros a más claros.



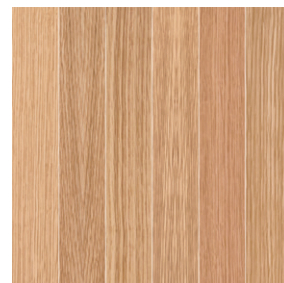
Plain Slice White Maple (NWM)



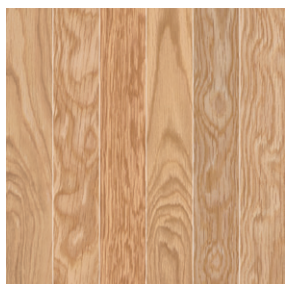
Plain Slice White Ash (NWA)



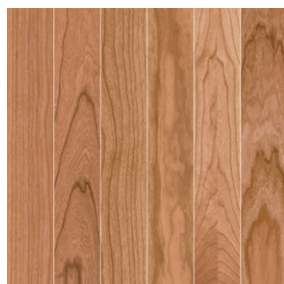
Vertical Grain Fir (NVF)



Rift White Oak (NRO)



Plain Slice White Oak (NOK)



Plain Slice Cherry (NPC)



Quartered Mahogany (NGM)



Quartered Sapele (NGS)



Quartered Walnut (NGW)



Plain Slice Walnut (NWN)

ACABADOS PERSONALIZADOS



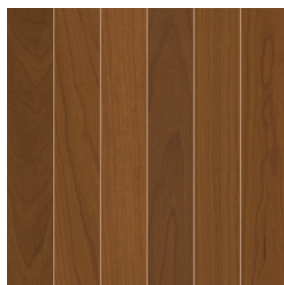
Especies de madera y
acabados personalizados
disponibles

ACABADOS LEGACY

Natural Variations™
Plain Slice



Maple (NMP)



Light Cherry (NLC)

Constants™
Vertical Grain



Nogal (CWA)



Redux Wood Wheat (CRW)

Debido a limitaciones de impresión, la tonalidad puede variar con respecto al producto real.

TechLine 877 276-7876

armstrongceilings.com/woodworksconcealed (Seleccione: Español)

Armstrong®
World Industries

WOODWORKS® – Estándar



WOODWORKS® Concealed

Suspensión Oculta

CONTENIDO
RECICLADO

LEED V5

HASTA
80%

USDA
CERTIFIED
BIOBASED
PRODUCT
PRODUCT 100%

MARCO DE MATERIALES COMUNES

Salud humana

Salud climática

Salud del ecosistema

Economía circular

EXPERIENCIA DEL OCUPANTE

Acústica

EPD

EPD

✓

✓

Los puntos
representan un alto
nivel de rendimiento.

SELECCIÓN VISUAL

Perfil del borde	N°. de artículo	Dimensiones nominales Ancho x Largo x Alto (Pulgadas)	Perforaciones
WOODWORKS® Concealed	5983F01	24 x 48 x 3/4"	W1, W2, W3, W4, W5, W6
Ranura de 1/4"			
	5984F01	24 x 72 x 3/4"	W1, W2, W3, W4, W5, W6
	5985F01	24 x 96 x 3/4"	W1, W2, W3, W4, W5, W6

FAST
4 SEMANAS
listo para
enviar

Artículos del programa FAST134 listos para enviar por el fabricante en 4 semanas o menos. Encontrará los plazos de entrega actualizados y opciones de productos (tamaños y colores) en armstrongceilings.com/fast134. (Seleccione: Español)

Certificado FSC®	5983F02	24 x 48 x 3/4"	W1, W2, W3, W4, W5, W6
WOODWORKS® Oculto			
Ranura de 1/4"			
	5984F02	24 x 72 x 3/4"	W1, W2, W3, W4, W5, W6
	5985F02	24 x 96 x 3/4"	W1, W2, W3, W4, W5, W6

◆ Al especificar o realizar el pedido, incluya los sufijos de perforación de 2 dígitos y de color de 3 letras correspondientes. Para chapas, tamaños y patrones de perforación disponibles como pedido especial, llame a TechLine al 1 877 276-7876.

DESEMPEÑO

Resistencia al fuego	CleanAssure™ Plafones desinfectables		
	Con niebla	Con atomizador	Con paño
Clase A	*	*	*

INFORMACIÓN ACÚSTICA

Perforación	N° de artículo del plafón de relleno	Descripción	NRC
W1 Sin perforar			-
W2 Redondo Recto	8200T10 1713BL	Fiberglass School Zone® Fine Fissured™	0.45 0.55
	2820BK 5823 5479 1318	Calla® BioAcoustic™ BioAcoustic Backstage Noir®	0.55 0.40 0.40 0.55
W3 Redonda Diagonal	8200T10 1713BL	Fiberglass School Zone Fine Fissured	0.45 0.55
	2820BK 5823 5479 1318	Calla BioAcoustic BioAcoustic Backstage Noir	0.55 0.40 0.40 0.55
W4 Redondo Recto	8200T10 1713BL	Fiberglass School Zone Fine Fissured	0.60 0.60
	2820BK 5823 5479 1318	Calla BioAcoustic BioAcoustic Backstage Noir	0.65 0.65 0.65 0.60
W5 Oval recta ranurada	8200T10 1713BL	Fiberglass School Zone Fine Fissured	0.50 0.50
	2820BK 5823 5479 1318	Calla BioAcoustic BioAcoustic Backstage Noir	0.55 0.45 0.45 0.55
W6 Oval recta ranurada	8200T10 1713BL	Fiberglass School Zone Fine Fissured	0.40 0.35
	2820BK 5823 5479 1318	Calla BioAcoustic BioAcoustic Backstage Noir	0.35 0.45 0.45 0.35

EJEMPLO: **5983 F02 W2 NWM**

Dimensión de plafón/tipo: 2' x 4'
Sustrato: Certificado por FSC
Perforación: W2 Round Straight Rg 6006
Acabado: Plain Slice White Maple

OPCIONES DE PERFORACIONES (Se muestra la escala real 1:6)

W1 (sin perforar)	W2 - Rg 6006 (Redondo recto)	W3 - Rd 6006 (Redondo diagonal)	W4 - Rg 6011 (Redondo recto)	W5 - Lg 9512 (Ovalado Recto Ranurado)	W6 - Lg 9508 (Recto ovalado ranurado)
-------------------	------------------------------	---------------------------------	------------------------------	---------------------------------------	---------------------------------------

NOTA: Las perforaciones ranuradas corren paralelas a la longitud del plafón y los bordes varían según el tamaño del plafón.



Perforaciones a medida Disponible

TechLine 877 276-7876

armstrongceilings.com/woodworksconcealed (Seleccione: Español)

Armstrong®
World Industries

WOODWORKS® Concealed

Suspensión Oculta

CONTENIDO
RECICLADO

LEED V5

HASTA
80%

USDA
CERTIFIED
BIOBASED
PRODUCT
PRODUCT 100%

MARCO DE MATERIALES COMUNES

Salud humana

Salud climática

Salud del ecosistema

EPD

EPD

Economía circular

✓

EXPERIENCIA DEL OCUPANTE

Acústica

✓

Al realizar el pedido de los materiales del sistema de suspensión, tenga en cuenta que este producto requiere los principales Prelude® de resistencia superior (HD) y los secundarios de 2' de altura completa (1-11/16"). Ambos componentes del sistema de suspensión deben especificarse en Black (BL). 15/16" Prelude® BL HD (Black)

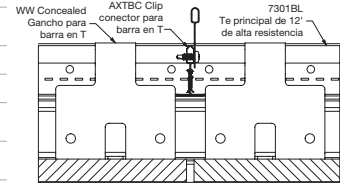
ACCESORIOS

	Nº. de artículo	Descripción	Dimensiones nominales Ancho x Largo x Alto (Pulgadas)	Color	Piezas/caja
Sistemas de suspensión	7301	Te principal de resistencia superior Prelude® XL® de 12"	15/16 x 144 x 1-11/16"	Black	20
	XL8320BL	Te secundaria Prelude XL de 2'	15/16 x 144 x 1-11/16"	Black	60
	7800BL	Moldura angular de pared	7/8 x 144 x 7/8"		30
	SH12	Colgante de soporte	144" x 2"		12
Accesorios	6091	Cable de seguridad	-	-	50
	6408 _ _ _	Tapacantos de 3/4"	3/4" x 300"	Todas las chapas	1
	5986	Gancho de barra en T †	4 x 2 x 3"		50
	7123PKG300	Tornillos para madera	5/8"		300/PKF
Plafones de relleno	1713BL	Plafón Fine Fissured™ de orilla cuadrada	24 x 24 x 3/4"	Black	14
	2820BK	Plafón Calla® de orilla cuadrada	24 x 24 x 1"	Black	10
	5479	Plafón de relleno BioAcoustic™	24 x 24 x 5/8"	Beige Matte	12
	1318	Plafón Cuadrado Backstage Noir® de orilla cuadrada	24 x 24 x 3/4"	Black	12
	5823	Plafón de relleno bioacústico	24 x 24 x 5/8"	Black Matte	12
	8200T10	Plafón de relleno de fibra de vidrio	24 x 24 x 1"	Black Gloss	12
Borde Perimetral	6481F01W1H6 _ _ _	Borde enchapado FSC de 6" con 4 clips – Artículo 5925 (con tapacantos de imitación de madera en las orillas largas)	6 x 96 x 3/4"	Todas las chapas	4
	6481F01W1H8 _ _ _	Borde enchapado FSC de 8" con 4 clips – Artículo 5925 (con tapacantos de imitación de madera en las orillas largas)	8 x 96 x 3/4"	Todas las chapas	4
	AX_VESTR _ _ _	Borde recto Axiom® Vector – Se recomienda en – Black a partir de 6"		Silver Grey, Black, Gun Metal	10 pies lineales
	AX_VECUR _ _ _	Remate curvo Axiom Vector – Se recomienda en – Black a partir de 6"		Silver Grey, Black, Gun Metal	10 pies lineales
	6603W1BL	Borde WoodWorks® Concealed	6 x 120 x 6"	Black	6
	7239	Clip de borde ajustable	-	Mill Finish	50
Borde Premium* con certificación FSC®	6481F02W1H6 _ _ _	Borde enchapado FSC de 6" con 4 clips – Artículo 5925 (con tapacantos de imitación de madera en las orillas largas)	6 x 96 x 3/4"	Todas las chapas	4
	6481F02W1H8 _ _ _	Borde enchapado FSC de 8" con 4 clips – Artículo 5925 (con tapacantos de imitación de madera en las orillas largas)	8 x 96 x 3/4"	Todas las chapas	4

◆ Al especificar o hacer el pedido, incluya el sufijo de color de 3 letras apropiado que coordine con su plafón WoodWorks (por ejemplo, 6408 N W M).
* La madera certificada FSC es una opción de primera calidad disponible a través de ASQuote.

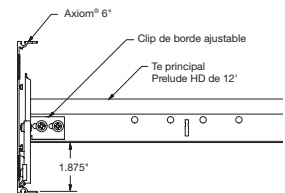
† Para plafones de 24" x 48", instale 4 ganchos; para plafones de 24" x 72", instale 6 ganchos; para plafones de 24" x 96", instale 8 ganchos.

NOTA: Tres tornillos por gancho. Consulte armstrongceilings.com/installation para comprender mejor los requisitos de los sistemas de suspensión.



Detalle de instalación - Sistema de plafón WoodWorks® Concealed

INSTALACIÓN DE BORDES (SUSTRATO DE ALUMINIO) PARA PLAFONES WOODWORKS®



Clip de borde ajustable (7239) en posición estándar

PROPIEDADES FÍSICAS

Material

Tablero de partículas ignífugo (FRPB) con chapas de madera auténtica. La veta vertical (NVF) es FRPB con una chapa reconstituida.

Acabado de la superficie

Revestimiento semibrillante transparente o tintado

Rendimiento frente al fuego

Clase A: Características de combustión superficial ASTM E84. Índice de propagación de la llama de 25 o menos. Índice de humo desarrollado igual o inferior a 50.

Características de combustión superficial CAN/ULC S102. Índice de propagación de llama de 25 o menos. Humo Desarrollado Clasificación 50 o menos.

Clasificación ASTM E1264

Tipo XX - Resistencia al fuego Clase A

Energía primaria (incorporada)

Consulte toda la información sobre el ACV en nuestras EPD.

Consideraciones sobre la aplicación

Debido a las características naturales de la madera y las vetas, puede haber variaciones entre los plafones.

El uso de plafones de madera grandes puede provocar una deflexión de hasta 1/8" y causar inconsistencias en la alineación debido al tamaño y a las condiciones ambientales.

Es muy importante que los plafones WoodWorks® estén climatizados antes de la instalación. Debe mantenerse una humedad relativa entre 25% y 55%, y temperaturas entre 50°F y 86°F, durante toda la vida útil del producto.

Consideraciones de diseño

Todos los plafones perforados son estándar con vellón adjunto. Se deben especificar los plafones sin vellón.

No mezcle diferentes tamaños de plafones con perforaciones ranuradas. Los bordes de las perforaciones no se alinearán. Se recomienda encarecidamente el uso del sistema de suspensión Armstrong® Prelude® de 15/16".

No se recomiendan las instalaciones de nubes de menos de 6' de ancho.

No se recomienda para aplicaciones de pasillo SingleSpan™.

Consideración de la especificación

Atención: Para que los productos de madera con certificación FSC® mantengan su certificación CoC, los productos deben venderse a un distribuidor con certificación CoC, o directamente al contratista instalador. No hacerlo infringe la CoC.

Restricción sísmica

Los plafones WoodWorks Concealed han sido diseñados, probados y aprobados para su aplicación en todas las áreas sísmicas cuando se instalan según las instrucciones de instalación de Armstrong Ceilings.

Limpieza y desinfección

Opciones de limpieza y desinfección aprobadas por los CDC disponibles en armstrongceilings.com/cleaning (Selección: Español)

Consideraciones sobre el programa FAST134

El tamaño del trabajo importa: Los trabajos grandes, de más de 2500 pies cuadrados o 50 piezas para formas/elementos verticales tendrán plazos de entrega más largos.

La ubicación importa: Tiempo de tránsito no incluido. Estamos listos para enviar en 1 semana en artículos FAST1. Sin embargo, el tránsito a los estados al oeste de Wyoming y Latino América puede demandar más tiempo.

El cronograma de los camiones del distribuidor importa: Dependemos de la distribución para ayudar a trasladar productos por todo el país. Cuando la velocidad sea un factor importante, trabaje con su distribuidor local para garantizar un servicio FAST134. Inventario vs. Fabricación bajo pedido: Los artículos FAST3 y FAST4 se fabrican bajo pedido y se envían directamente al distribuidor. FAST1 (artículos en inventario) pasará por distribución y dependerá de los horarios de los camiones distribuidores.

Garantía

Para consultar los detalles, visite armstrongceilings.com/warranty (selección: Español)

Peso/Pies cuadrados

5983F01, 5984F01, 5985F01 - 2.75 LBS/PIE²; empaquetado a granel por pedido. El sistema de suspensión, los herrajes y los accesorios se piden por separado.