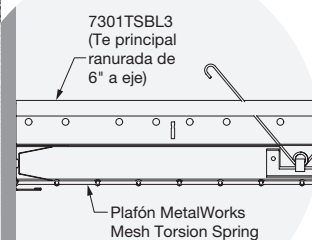


METALWORKS™ Mesh Torsion Spring



CAD/Revit® drawings at:
armstrongceilings.com/cadrevit



Plafones tejidos MetalWorks Mesh Torsion Spring 24\"/>

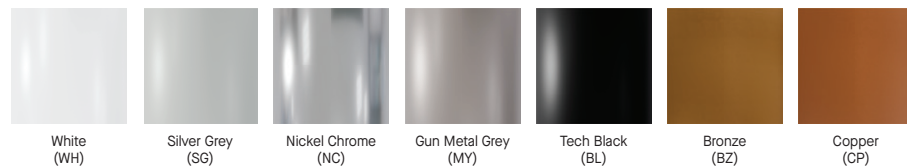
Los plafones MetalWorks™ Mesh Torsion Spring ofrecen un aspecto industrial con visibilidad minimizada del sistema de suspensión y accesibilidad 100% abatible.

ATRIBUTOS CLAVE DE SELECCIÓN

- El popular método de instalación de Muelle de Torsión ahora es estándar en malla tejida de 24\"/>
- La instalación de Torsion Spring con sistema de suspensión ranurado minimiza la visibilidad del sistema de suspensión ocultándolo por encima de la cara del plafón
- Los patrones tejidos ofrecen más del 75% de área abierta, lo que permite instalar rociadores por encima de la cara del plafón, minimizando la interrupción del plano del cielo acústico con MEP
- La familia de productos CleanAssure™ incluye plafones desinfectables, sistemas de suspensión y bordes
- Los plafones acústicos de relleno en Black proporcionan una alta absorción acústica y ayudan a ocultar elementos en el pleno
- Para opciones personalizadas, póngase en contacto con ASQuote@armstrongceilings.com

ACABADOS DE MALLA Debido a limitaciones de impresión, la tonalidad puede variar con respecto al producto real.

Recubrimiento en polvo



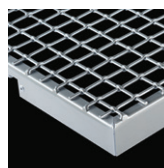
COLORES DEL SISTEMA DE SUSPENSIÓN A JUEGO



Black (BL3)
360° Pintado

Los patrones de malla dejan a la vista el sistema de suspensión. Se recomienda el sistema de suspensión 360° Black para combinar con el sistema de suspensión y el pleno.

DETALLE TEJIDO



TechLine 877 276-7876

armstrongceilings.com/mesh (Seleccione: Español)

Armstrong®
World Industries

METALWORKS™ Mesh Torsion Spring

CONTENIDO
RECICLADO

LEED V5

HASTA
85%

MARCO DE MATERIALES COMUNES

Salud humana **Etiqueta Declare**

Salud climática

EPD

HPD

Salud del ecosistema

EPD

CDPH de terceros

Economía circular

✓

EXPERIENCIA DEL OCUPANTE

Acústica

✓

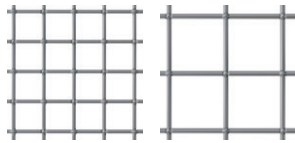
SELECCIÓN VISUAL

	Nº. de artículo ♦	Descripción	Dimensiones del plafón Ancho × Largo × Alto (pulgadas)
	METALWORKS™ Mesh Torsion Spring		
	5433W24L24D01_ _	1Celda	24 × 24 × 1-7/16"
	5433W24L48D01_ _	1Celda	24 × 48 × 1-7/16"
	5433W24L24D02_ _	2Celdas	24 × 24 × 1-7/16"
	5433W24L48D02_ _	2Celdas	24 × 48 × 1-7/16"

♦ Al especificar o realizar un pedido, incluya el sufijo de color de 2 letras correspondiente con el número de artículo (por ejemplo, 5433W24L24D01 **S** **G**).

WOVEN WIRE (se muestra escala 1:6)

Tejido cuadrado



1Celda (D01)
Artículo 5433
Espaciado 0.86" × 0.86"
Diámetro del alambre: 0.11"
% Área Abierta: 76%

2Celdas (D02)

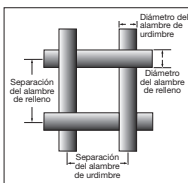
Artículo 5433

Espaciado 1.52" × 1.52"

Diámetro del alambre: 0.135

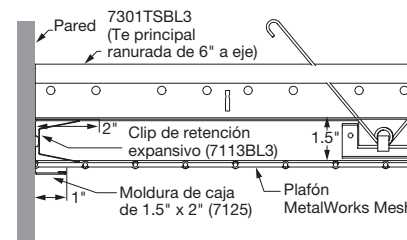
% Área Abierta: 82%

Llave de alambre



DETALLES DEL PERÍMETRO DE LA PARED INTERIOR

Detalle de la instalación - Perímetro de la pared



SISTEMA DE SUSPENSIÓN Y ACCESORIOS

Nº. de artículo ♦	Descripción	Color	Dimensiones (pulgadas) Anchura × largo × alto nominal	Piezas/caja
7301TSBL3	Te principal de resistencia superior Prelude® XL® de 12' – ranurada	BL3	15/16 × 144 × 1-11/16"	20
XL832OBL3	Te secundaria Prelude XL de 2'	BL3	15/16 × 24 × 1-11/16"	60
7125BL3	Moldura de caja	BL3	2 × 96 × 1-1/2"	10
7113BL3	Sujeción del separador	BL3	1 × 10-5/8 × 1"	40

NOTA: Se recomienda borde Axiom® Classic para las configuraciones en nube.

PROPIEDADES FÍSICAS

Material

Acero laminado en frío.

Acabado de la superficie

Todos los plafones están disponibles en una gama de acabados estándar y personalizados con recubrimiento en polvo aplicado en fábrica.

Rendimiento contra incendios

Clase A: ASTM E84 y CAN/ULC S102. Índice de propagación de llama de 25 o menos. Índice de generación de humo de 50 o inferior.

Todos los plafones MetalWorks Mesh son incombustibles.

Al igual que otros elementos arquitectónicos situados en el cielo acústico, los plafones de malla pueden obstruir o desviar el patrón de distribución de agua de los rociadores contra incendios previsto, o posiblemente retrasar o acelerar la activación de los sistemas de rociadores o de detección de incendios canalizando el calor de un incendio hacia el dispositivo o lejos de él.

Se aconseja a los diseñadores e instaladores que consulten a un ingeniero de protección contra incendios, a la NFPA 13 y a los códigos locales para orientación cuando haya sistemas automáticos de detección y extinción de incendios.

Consideraciones acústicas

Probado por la NRC con plafones de relleno. Los plafones pintados pueden experimentar una ligera reducción del NRC debido a los procesos de pintado del color.

Consideraciones de diseño

Los plafones se alinean mejor cuando se instalan junto a plafones del mismo tamaño. La distancia entre plafones puede variar.

El sistema de suspensión en Black de 360° minimiza la visibilidad del sistema. Los colores de los bordes Axiom coordinan pero no coinciden exactamente.

Se espera una deflexión mínima a medida que aumente el tamaño de los plafones. Es posible ver una deflexión de hasta 1/2".

Consideraciones de instalación

Para obtener asistencia en el diseño personalizado, póngase en contacto con ASQuote@armstrongceilings.com

LEED® es una marca registrada del US Green Building Council; Living Building Challenge® (LBC) es una marca registrada del International Living Future Institute; WELL™ y WELL Building Standard™ son marcas registradas del International WELL Building Institute; Revit® es una marca registrada de Autodesk, Inc.; todas las demás marcas registradas utilizadas en este documento son propiedad de AWI Licensing LLC y/o sus afiliados © 2025 AWI Licensing LLC

Tenga cuidado y utilice protección adecuada para manos y ojos al instalar o cortar estos plafones metálicos. Consulte las instrucciones de instalación BPLA-293095M en armstrongceilings.com/metalworks (Selección: Español) para detalles y recomendaciones de corte.

Limpieza y Desinfección

Opciones de limpieza y desinfección aprobadas por los CDC disponibles en armstrongceilings.com/cleaning (Selección: Español)

Garantía

Detalles en armstrongceilings.com/garantía (Selección: Español)

Peso/Plafón (Embalado a granel)

5433W24L24D01 – 6.8 lbs/pieza

5433W24L48D01 – 12 lbs/pieza

5433W24L24D02 – 5.6 lbs/pieza

5433W24L48D02 – 9.8 lbs/pieza

Cantidad

Mínima de pedido 500 pies²

TechLine / 1 877 276-7876
armstrongceilings.com/mesh
(Selección: Español)
BPCS-6695M-925

Armstrong®
World Industries

METALWORKS™ – Estándar