

AXIOM® Cornisas de iluminación - Campo indirecto rectas y curvas



Cornisas de iluminación indirecta Axiom®

ATRIBUTOS CLAVE DE SELECCIÓN

- Las cornisas de iluminación de campo indirecta Axiom ofrecen soluciones para cualquier condición de iluminación y una integración perfecta con todos los sistemas de suspensión Armstrong
- Las cornisas de iluminación indirecta Axiom forman parte de la cartera Sustain™ y cumplen las normas de cumplimiento de sustentabilidad más estrictas del sector en la actualidad
- La ajustabilidad de la pata vertical del panel de yeso permite la modificación en el sitio de trabajo
- Familia de productos CleanAssure™: incluye plafones desinfectables, sistemas de suspensión y bordes
- Diseñado con un canal con muescas para una integración perfecta con las luminarias Axis Cove Perfekt™ y Vode® ZipWave™. Todas las luminarias ofrecen soluciones de iluminación predecibles sin tener que apuntarlas
- Las opciones de cornisa de iluminación sin llave proporcionan flexibilidad adicional y son compatibles con la mayoría de las luminarias estándar
- Esquinas prefabricadas
- Posibilidad de cortar a la longitud deseada en el sitio de trabajo
- Garantía limitada de 10 años, garantía del sistema de 30 años

APLICACIONES TÍPICAS

- Oficinas
- Pasillos
- Baños
- Vestibulos
- Salas de juntas
- Venta al por menor
- Cuidado sanitario
- Adaptaciones

LUMINARIAS

Compatible con: Luminarias Axis y Vode
Para uso con cornisas de iluminación con muescas



COLOR



White
(WH)



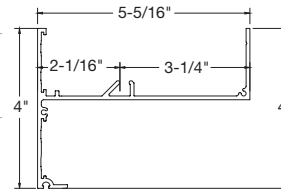
¡Disponible en cualquier color!

SELECCIÓN VISUAL

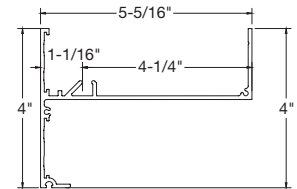
N.º de artículo.†	Descripción
AXIFLCC4	Perfil clásico de 4" de plafón a plafón
AXIFLCW4	Borde clásico de 4" de plafón a pared
AXIFL4STR	Classic Edge de 4" sin llave - Recto
AXIFL4CUR*	Classic Edge de 4" sin llave - Curvo

* RADIO DE CURVATURA MÍNIMO PARA CORNISAS DE ILUMINACIÓN INDIRECTA Interior: 60" mínimo
Exterior: 60" mínimo

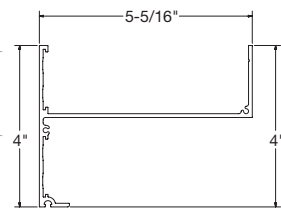
DETALLES EDGE



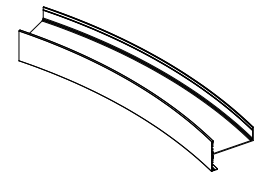
AXIFLCC4
Classic Edge de plafón a plafón



AXIFLCW4
Classic Edge de plafón a pared

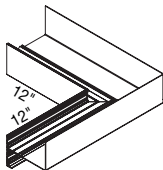


AXIFL4STR
Classic Edge de 4" sin llave - Recto

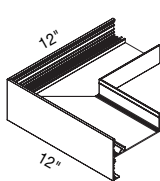


AXIFL4CUR
Classic Edge de 4" sin llave - Curvo

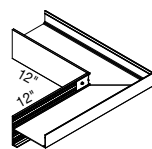
ESQUINAS PARA PERFILES CLASSIC††



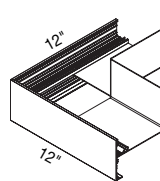
AXIFLCC4IC
Esquina interior Classic
de plafón a plafón



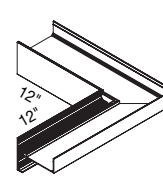
AXIFLCW4IC
Esquina interior
Classic de plafón
a pared



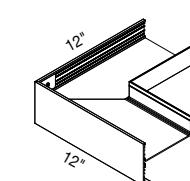
AXIFL4IC
Esquina interior
Classic sin llave



AXIFLCC40C
Esquina exterior Classic
de plafón a plafón



AXIFLCW40C
Esquina exterior
Classic de plafón a
pared



AXIFL40C
Esquina exterior
Classic sin llave

† Las cornisas de iluminación de campo indirecta Axiom tienen 10' de largo

†† Las caras de las esquinas de la cornisa de iluminación de campo indirecta Axiom tienen 12" de largo.

TechLine 877 276-7876

armstrongceilings.com/lightcoves (Seleccione: Español)

Armstrong®
World Industries

AXIOM® Cornisas de iluminación - Campo indirecto rectas y curvas



Declare.

CONTENIDO
RECICLADO

HASTA
50%

LEED V5

MARCO DE MATERIALES COMUNES

Salud humana

Etiqueta Declare

Salud climática

EPD

HPD

Salud del ecosistema

EPD

CDPH de terceros

Economía circular

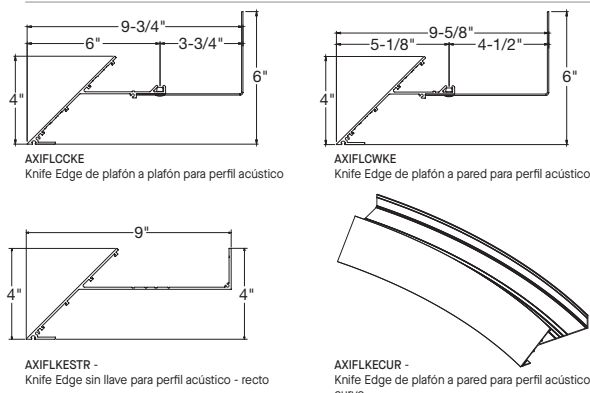
✓

SELECCIÓN VISUAL

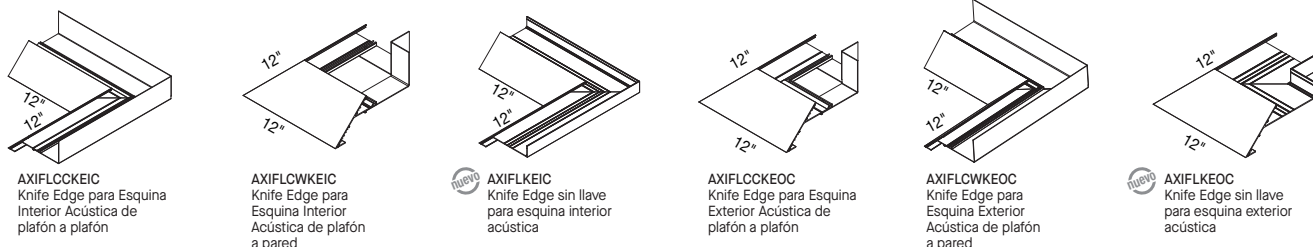
N.º de artículo.†	Descripción
AXIFLCCKE	Knife Edge de plafón a plafón para perfil acústico
AXIFLCWKE	Knife Edge de plafón a pared para perfil acústico
AXIFLKESTR	Knife Edge sin llave para perfil acústico - recto
AXIFLKECUR	Knife Edge sin llave para perfil acústico - curva

* RADIO DE CURVATURA MÍNIMO PARA CORNISAS DE ILUMINACIÓN INDIRECTA Interior: 60" mínimo
Exterior: 60" mínimo

DETALLES EDGE



ESQUINAS PARA PERFILES ACÚSTICOS** KNIFE EDGE®



† Las cornisas de iluminación de campo indirecta Axiom tienen 10' de largo

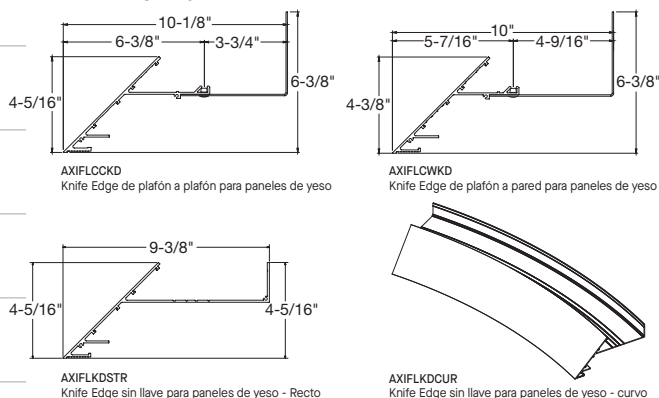
†† Las caras de las esquinas de la cornisa de iluminación de campo indirecta Axiom tienen 12" de largo.

SELECCIÓN VISUAL

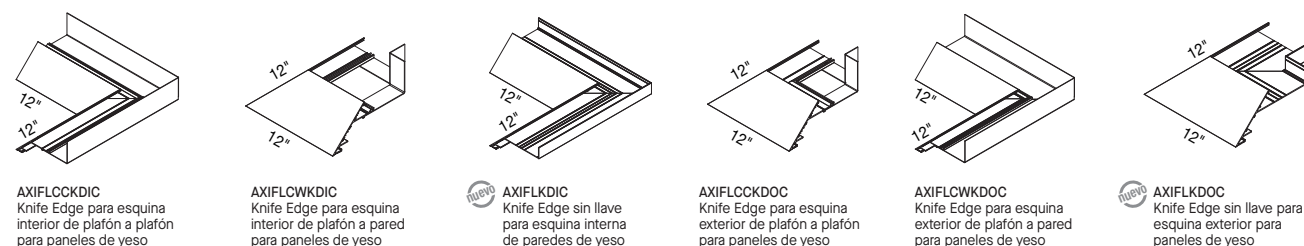
Nº de artículo . †	Descripción
AXIFLCCKD	Knife Edge de plafón a plafón para paneles de yeso
AXIFLCWKD	Knife Edge de plafón a pared para paneles de yeso
AXIFLKDSTR	Knife Edge sin llave para paneles de yeso - Recto
AXIFLKDCUR*	Knife Edge sin llave para paneles de yeso - curvo

* RADIO DE CURVATURA MÍNIMO PARA CORNISAS DE ILUMINACIÓN INDIRECTA Interior: 60" mínimo
Exterior: 60" mínimo

DETALLES EDGE



ESQUINAS PARA KNIFE EDGE® PERFILES PARA PANELES DE YESO††



† Las cornisas de iluminación de campo indirecta Axiom tienen 10' de largo

†† Las caras de las esquinas de la cornisa de iluminación de campo indirecta Axiom tienen 12" de largo.

TechLine 877 276-7876

armstrongceilings.com/lightcovers (Selecione: Español)

Armstrong®
World Industries

BORDES Y TRANSICIONES - Estándar

AXIOM® Cornisas de iluminación - Campo indirecto rectas y curvas



Declare.

CONTENIDO
RECICLADO

HASTA
50%

LEED V5

MARCO DE MATERIALES COMUNES

Salud humana

Etiqueta Declare

Salud climática

EPD

HPD

Salud del ecosistema

EPD

CDPH de terceros

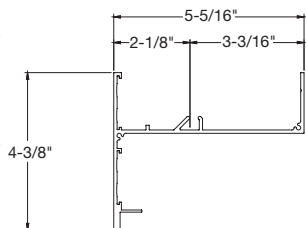
Economía circular



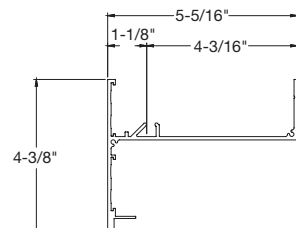
SELECCIÓN VISUAL

Nº. de artículo.	Descripción
Vector de 4" AXIFLCCVE	De plafón a plafón
AXIFLCWVE	De plafón a pared

DETALLES EDGE



AXIFLCCVE - Vector Classic de plafón a plafón



AXIFLCWVE - Vector Classic de plafón a pared

ACCESORIOS

Nº. de artículo	Descripción
AXCCLT45	Conector giratorio de barra en T de 45 ° Para usar con Knife Edge® para cornisas
AXBTSTR	Borde inferior para paneles de yeso Axiom® Para uso con Cornisas Classic Edge de 4" solamente
AXTBC	Clip conector de barra en T Para uso con Cornisas Classic Edge de 4" solamente
AX4SPICE	Placa de empalme Axiom®

Nº. de artículo	Descripción
151220E	Moldura en ángulo estriado de 12'
DW90C	Clip de ángulo de 90°
7857	Moldura en ángulo inverso

AXIOM® Cornisas de iluminación - Campo indirecto rectas y curvas



Declare.

CONTENIDO
RECICLADO

HASTA
50%

LEED V5

MARCO DE MATERIALES COMUNES

Salud humana

Etiqueta Declare

Salud climática

EPD

HPD

Salud del ecosistema

EPD

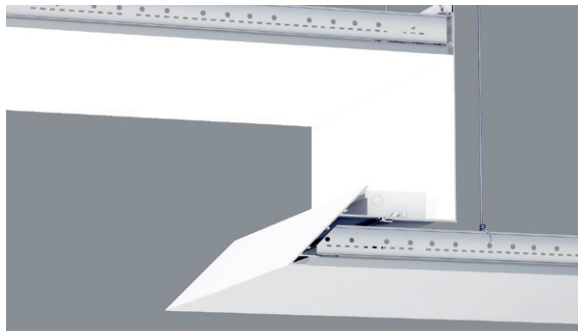
CDPH de terceros

Economía circular

✓

SOCIOS DE ILUMINACIÓN

Las soluciones de iluminación y difusores están disponibles a través de empresas asociadas



Estética excepcional

- Sin sombras. No hay puntos brillantes. Sin cambio de color.

Especificación fácil

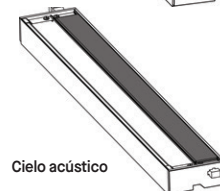
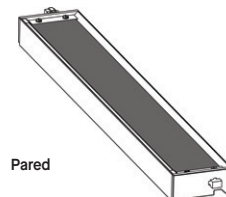
- Luminaria sin puntería. No necesita detalles complejos.
- Menos coordinación comercial.

Rendimiento sin precedentes

- Eficacia dos veces superior a la de otros productos LED.
- Amplia distribución gracias a la tecnología SurroundLite™

Instalación y mantenimiento sin preocupaciones

- Montaje con llave a toda prueba. Hasta un 90% menos de mano de obra.



Para información sobre iluminación compatible, visite
axislighting.com



ZipWave™ LED 707

Rendimiento excepcional

- Rendimiento bajo, estándar y óptimo disponibles
- Alto rendimiento de más de 1200 lm/pie.
- Opciones de potencia y vataje personalizables

Instalación a prueba de errores

- Instalación rápida y sin herramientas con conexiones plug and play
- Recorre 100' o más desde una fuente de alimentación de 120v
- Longitudes de sección en incrementos exactos de 305 mm (1')



Para detalles sobre la iluminación compatible, visite
vode.com/zipwave-led-707

PROPIEDADES FÍSICAS

Material

Aleación de aluminio 3003 de calidad comercial

Acabado de la superficie

Acabado de pintura de poliéster al horno aplicado en fábrica

Limpieza y desinfección

Opciones de limpieza y desinfección aprobadas por los CDC disponibles en armstrongceilings.com/cleaning

Garantía

Garantía limitada de 10 años; garantía del sistema de 30 años

Perfil

Varias opciones con luminarias de plafón a pared y de plafón a plafón en una amplia gama de tamaños con pestaña horizontal de 3/4".

Interfaz Te secundaria/Te principal

Enrasado

Detalle del extremo

Empalme con tornillos

Consideraciones de diseño para las cornisas sin llave

El peso recomendado del accesorio es de aproximadamente 2 LBS/Pie lineal.

TechLine / 1 877 276-7876
armstrongceilings.com/lightcoves
(Selección: Español)
BPCS-5656M-925

LEED® es una marca registrada del US Green Building Council; Declare® y Living Building Challenge® (LBC) son marcas registradas del International Living Future Institute; WELL™ y WELL Building Standard son marcas comerciales del International WELL Building Institute; Axis, Cove Perfekt y SurroundLite son marcas comerciales de Axis Lighting; Vode® y ZipWave™ son marcas comerciales de Vode Lighting LLC; todas las demás marcas comerciales utilizadas en este documento son propiedad de AWI Licensing LLC y/o sus afiliados © 2025 AWI Licensing LLC

Armstrong®
World Industries

BORDES Y TRANSICIONES - Estándar

