

PROJECT

Park Phi - Enschede
plafonds voor duurzame kantoren

Inspiring Great Spaces™

Armstrong®

CEILING SYSTEMS



Duurzaamheid centraal

Kantorencomplex Park Phi is duurzaam gebouwd en opgeleverd met BREEAM-NL Excellent certificaten. De vijfhoekige kantoorstorens zijn onder meer uitgerust met warmtepompen, zonnepanelen, energieopwekkende liften en recyclebare plafonds.

Mix van prestaties maatgevend

“Bij de toepassing van materialen hebben we ons laten leiden door een mix van prestaties zoals uitstraling, akoestiek en de mate van recycling. Alpina Board plafondplaten bestaan voor 65 procent uit hergebruikt materiaal en zijn 100 procent recyclebaar. Dit recyclen gebeurt keer op keer zonder kwaliteitsverlies. Deze ‘rustige’ plaat past dus goed in onze visie op duurzaam bouwen.”

*Claessens Erdmann architects
& designers - Amsterdam*



Opdrachtgever
Schröder Vastgoed - Almelo

Architect
Claessens Erdmann architects
& designers - Amsterdam

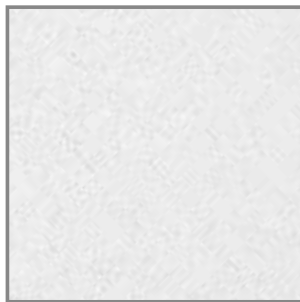
Afbouw
Vega Projects - De Meern

Plafondoppervlakte
13.000 m²

Product
ALPINA Board

ALPINA Board

goede akoestiek, neutrale uitstraling, duurzaam



Ontdek onze projectgalerij online



Armstrong Building Products B.V. Verkoopkantoor Benelux

Postbus 3803
4800 DV Breda
Nederland

Tel: +31 (0)76 523 02 00 (NL)
+32 (0)2 223 00 72 (B)
Fax: +31 (0)76 521 04 07

benelux-info@armstrong.com
www.armstrong-plafonds.nl
www.armstrongplafonds.be

Armstrong[®]

CEILING SYSTEMS