

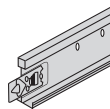
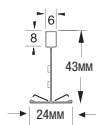
ПОДВЕСНАЯ СИСТЕМА ДЛЯ ЧИСТОЙ КОМНАТЫ

Видимая подвесная система шириной 24 мм (размеры номинальные)

Полное решение потолочной системы: конструкция из алюминия, максимально устойчивая к коррозии, используемая в немагнитной среде. Система пригодна для установки в помещениях, сертифицированных вплоть до класса 4 согласно ISO 14644-1.

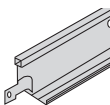
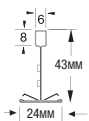


Несущая рейка шириной 24 мм для ЧИСТОЙ КОМНАТЫ



Каталожный номер	Размеры		Вместимость / Коробка		Вес / Коробка	Коробок на паллете
	длина (мм)	высота (мм)	штук	пог.м	кг	
BPEA 794044	3600	43	20	72	24	20

Поперечные рейки шириной 24 мм для ЧИСТОЙ КОМНАТЫ + пристенный молдинг

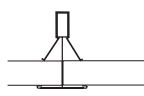


BPEA 793044	1200	43	60	72	26	20
BPEA 792044	600	43	60	36	12	40

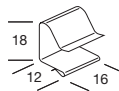


BPEA 7801	3660	24	30	109.8	20	25
-----------	------	----	----	-------	----	----

Аксессуары



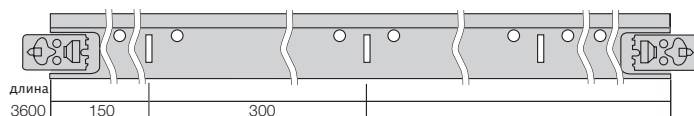
VP CHDC
Фиксирующая клипса для применения в помещениях с электромагнитными полями



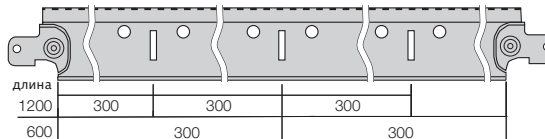
BPA 425 G
Клипса доступа для плит с кромкой Board

Сечение

Несущая рейка для ЧИСТОЙ КОМНАТЫ



Поперечная рейка для ЧИСТОЙ КОМНАТЫ



Несущая способность подвесной системы

Вес потолочной плиты ⁷	Расстояние между несущими рейками	
	1200 мм Поперечные рейки BPEA793044	600 мм Поперечные рейки BPEA792044
2,5 кг/м ²	1850	2100
3,0 кг/м ²	1750	2100
3,5 кг/м ²	1700	2100
4,0 кг/м ²	1650	2050
5,0 кг/м ²	1550	1950
5,5 кг/м ²	1500	1900
6,0 кг/м ²	1450	1850
7,0 кг/м ²	1400	1800
8,5 кг/м ²	1300	1700
10,5 кг/м ²	1200	1600
13,0 кг/м ²	1050	1450

Подвесная система шириной 24 мм для чистой комнаты

В таблице ниже приведены максимально допустимые расстояния (в мм) между подвесами несущей рейки, устойчивой к коррозии (BPEA 794044)

- Значения допустимой нагрузки, приведенные в таблице выше, могут определяться изгибающим моментом или прогибом. Значения допустимой нагрузки для других значений относительного прогиба (L/300, L/360, L/400) приведены в Таблицах допустимой нагрузки на странице 54.
- Значения нагрузки определены на основании лабораторных испытаний, проводившихся в соответствии с требованиями стандарта EN 13964.
- Для плит размером 600 x 600 мм; предполагаемое максимальный прогиб подвесной системы L/500, но не более 4 мм (L = расстояние между подвесами).
- Никакая иная дополнительная нагрузка (светильники, воздухораспределительные плафоны, индикаторы дыма, спринклеры, вывески) не допускается.**
- Не допускается использование дополнительных материалов (минеральная вата, стекловолокно для улучшения акустики, пожаробезопасности или теплоизоляции) за исключением случаев, когда вес таких материалов определен и при сложении с весом потолочных плит соответствует расчётной нагрузке.
- Если потолки Mylar или BioGuard устанавливаются в зонах с повышенной влажностью, рекомендуется использовать устойчивую к коррозии подвесную систему с расстоянием между несущими рейками 600 мм и расстоянием между подвесами 1200 мм.
- Иную дополнительную информацию вы можете получить в московском или региональном представительстве Armstrong.

⁷Поставки продукта зависят от конкретной страны.

Информация об оформлении периметра, подвесах и аксессуарах содержится на странице 44