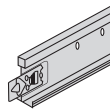
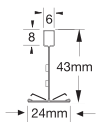


# CLEAN ROOM Unterkonstruktionssystem Reinraum

Sichtbares 24mm Unterkonstruktionssystem (Nominal). Eine komplette Systemlösung : Aluminium T-Schienenkonstruktion mit integrierter Kunststoffdichtung für maximalen Korrosionsschutz und anti-magnetisches Umfeld. Die werkseitige Dichtung sorgt für einen dichten Anschluss zwischen Deckenplatte und Unterkonstruktion. Ein Systeme für Bereiche bis Reinraumklasse 4 nach ISO Standard 14644-1.

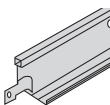
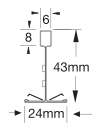


## Hauptschiene CLEAN ROOM Unterkonstruktionssystem 24



Artikel Nr.	Abmessungen		Inhalt / Karton		Gewicht / Karton	Karton / Palette
	Länge (mm)	Höhe (mm)	Stck	lfm		
BPEA 794044	3600	43	20	72	24	20

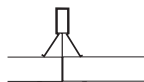
## Querschiene CLEAN ROOM Unterkonstruktionssystem 24 + Wandwinkel



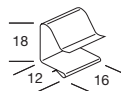
BPEA 793044	1200	43	60	72	26	20
BPEA 792044	600	43	60	36	12	40
BPEA 7801	3660	24	30	109.8	20	25



## Zubehör

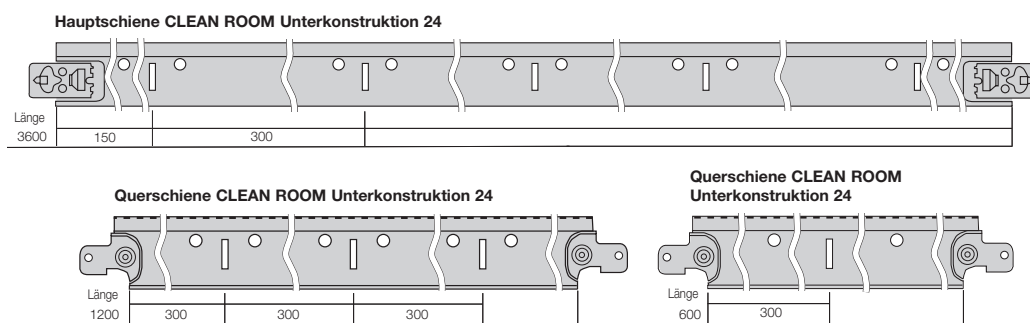


**BP CHDC**  
Halteklammer (PVC) für antimagnetische Bereiche



**BPA 425 G**  
Board Halteclip für letzte Platte

## Detailzeichnungen



## Tragfähigkeitstabelle

Lastgruppe	Hauptschienenabstand	
	1200mm Clean Room	600mm Clean Room
2,5 kg/m <sup>2</sup>	1850	2100
3,0 kg/m <sup>2</sup>	1750	2100
3,5 kg/m <sup>2</sup>	1700	2100
4,0 kg/m <sup>2</sup>	1650	2050
5,0 kg/m <sup>2</sup>	1550	1950
5,5 kg/m <sup>2</sup>	1500	1900
6,0 kg/m <sup>2</sup>	1450	1850
7,0 kg/m <sup>2</sup>	1400	1800
8,5 kg/m <sup>2</sup>	1300	1700
10,5 kg/m <sup>2</sup>	1200	1600

### 24 mm CLEAN ROOM Unterkonstruktion Reinraum

Maximal zulässiger Abhängerabstand in mm mit CLEAN ROOM Hauptschienen (BPEA 794044) für Lastgruppen (Deckenplatten + evtl. Auflage) bei einem Hauptschienenabstand von.

- Die Abhängerabstände basieren entweder auf dem zulässigen Biegemoment oder der Durchbiegung L/500. Werte für weitere Durchbiegungsklassen (L/300, L/360, L/400) finden Sie in einer ergänzenden Tragfähigkeitstabelle auf Seite 56.
- Die Tragfähigkeit der Profile wurde auf der Basis von Ergebnissen aus Biegeversuchen nach DIN EN 13964 berechnet.
- Gilt für Deckenplatten 600 x 600mm und eine max. Durchbiegung L/500 ≤ 4mm.
- Zusatzlasten wie Leuchten, Lüftungselemente, Schilder etc. sind nicht berücksichtigt.
- Die Lastgruppe beinhaltet alle Flächenlasten, die zusätzlich zur Eigenlast der Unterkonstruktion ein- oder aufgelegt werden. Deshalb ist das Gesamtgewicht der Deckenplatten + evtl. Auflagen (z.B. Dämmstoffe) bei der Zuordnung zu den Lastgruppen anzusetzen.
- Für weitere Informationen nehmen Sie bitte Kontakt mit unserem Kundenservice auf.

Verfügbarkeit der Produkte ist landesabhängig. Für weitere Informationen nehmen Sie bitte Kontakt auf mit unserem Kundenservice.

Alle Abmessungen in Millimeter / nominal.

Für Wandanschlüsse, Abhänger und Zubehör siehe S. 44.