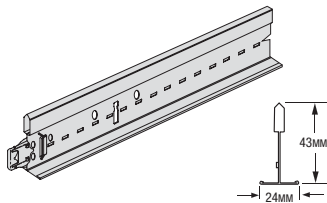


# ПОДВЕСНАЯ СИСТЕМА PRELUDE 24 TLX

Видимая подвесная система шириной 24 мм (размеры номинальные)

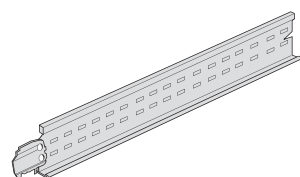
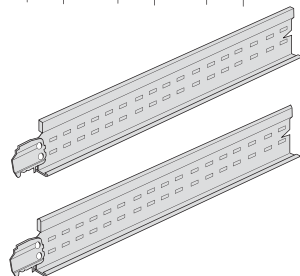
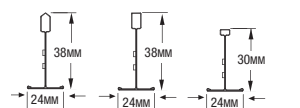


## Универсальная несущая рейка Peakform шириной 24 мм и защелка Superlock



Каталожный номер	Размеры длина (мм) высота (мм)	Вместимость / Коробка штук пог.м	Вес / Коробка кг	Коробок на паллете
BP 31 40 32 A	3600 43	20 72,00	21,00	30
BP 31 41 33 B	3750 43	20 75,00	22,00	30
BP 31 43 33 A	3375 43	20 67,50	20,00	30
BP 31 42 32	3000 43	20 60,00	17,50	30

## Поперечные рейки Prelude TLX Prelude шириной 24 мм (крючковое соединение встык)



### Поперечные рейки Прорези

BP 13 33 32	1350	38	60	81,00	24,90	20
BP 13 31 31	1250	38	60	75,00	18,91	72
BP 13 30 31*	1200	38	60	72,00	18,15	72
BP 13 32 32	1000	38	60	60,00	19,40	72
BP 13 60 31	600	38	60	36,00	9,08	144
BP 13 10 32	1875	38	30	56,25	17,84	20
BP 13 34 32	1800	38	30	54,00	17,13	20
BP 13 50 32	1724	38	30	51,72	16,46	20
BP 13 36 32	1500	38	30	45,00	14,50	20
BP 13 30 21	1200	30	60	72,00	16,40	72

### Поперечные рейки Без прорезей

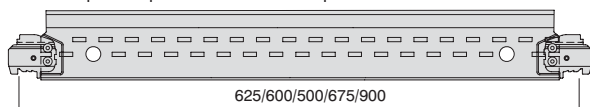
BP 13 18 31	900	38	60	54,00	13,61	72
BP 13 23 32	675	38	60	40,50	13,10	144
BP 13 21 31	625	38	60	37,50	9,46	144
BP 13 20 31*	600	38	60	36,00	9,08	144
BP 13 22 32	500	38	60	30,00	9,70	80
BP 13 21 21	625	30	60	37,50	8,55	144
BP 13 20 21	600	30	60	36,00	8,20	144

## Чертежи

### Универсальная несущая рейка Peakform шириной 24 мм

длина	78,125	156,25	21 x 156,25	156,25	78,125
3750	78,125	156,25	21 x 156,25	156,25	78,125
3600	50	100	33 x 100	100	50
3375	337,5	675	2 x 675	675	337,5
3000	50		100	27 x 100	100 50

### Поперечные рейки TLX Prelude шириной 24 мм



### Поперечные рейки TLX Prelude шириной 24 мм

длина	625	1 x 625	300
1875	625	1 x 625	300
1724	262	4 x 300	312,5
1500	150	350 2 x 250	300
1350	337,5	2 x 337,5	337,5
1800	300	4 x 300	300
1250	312,5	2 x 312,5	312,5
1200	300	2 x 300	300
1000	250	2 x 250	250

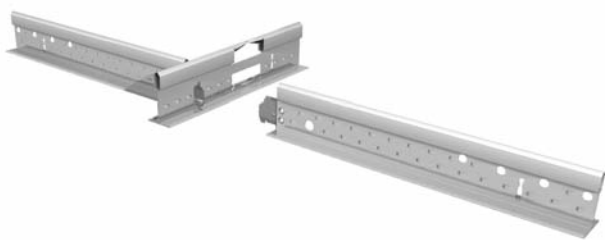
☁ Выполняются в цвете: Каррара (CA), Платина (PN), черный (BK), RAL 9006 (SG), Хром (CE), белый RAL 9010 (WR).

\* Также выполняются в цвете RAL 9010 (WR).

Установка поперечных реек предполагает позиционирование устанавливаемой рейки вправо от ранее установленной.

Все размеры даны в миллиметрах. Все размеры - номинальные.

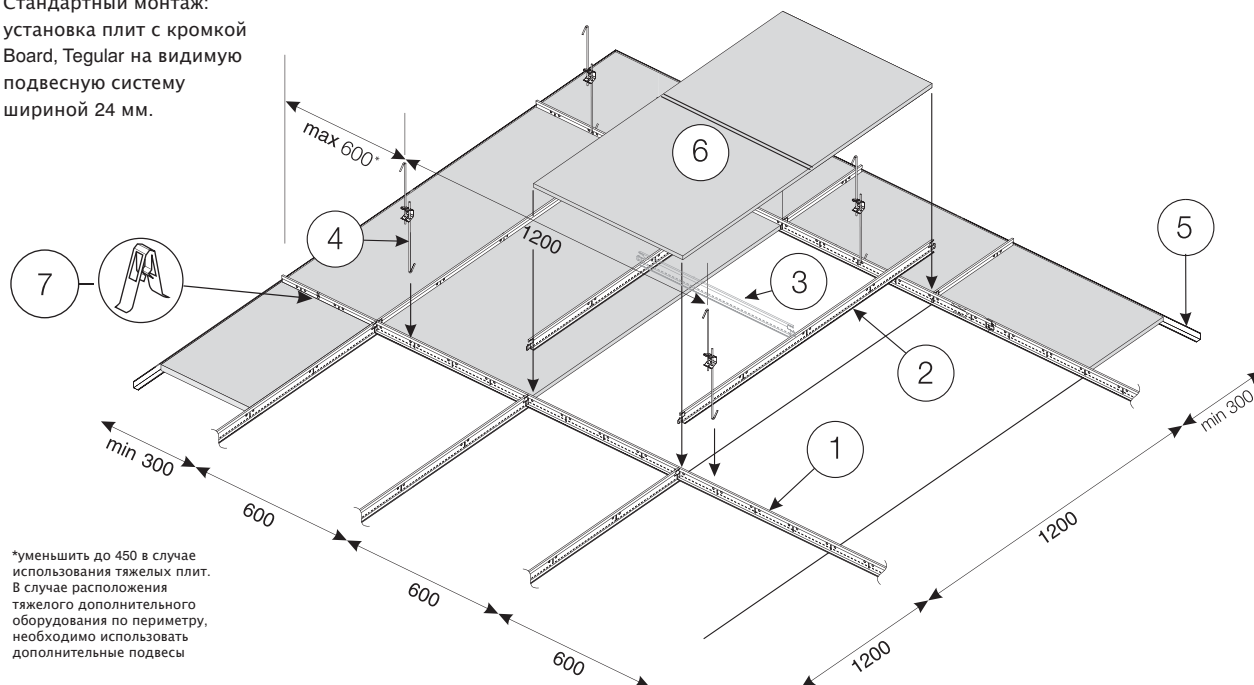
Информация об оформлении периметра, подвесах и аксессуарах содержится на странице 44



# ПОДВЕСНАЯ СИСТЕМА PRELUDE 24 TLX

## Чертеж системы (модуль 600 x 1200 мм)

Стандартный монтаж:  
установка плит с кромкой  
Board, Tegular на видимую  
подвесную систему  
шириной 24 мм.



\*уменьшить до 450 в случае использования тяжелых плит. В случае расположения тяжелого дополнительного оборудования по периметру, необходимо использовать дополнительные подвесы

6 Плиты	Несущие рейки	Подвесы	Расход материалов на 1 м <sup>2</sup> (без учета отходов)				
			1 Несущие рейки	2 Поперечные рейки с расстоянием по оси 1200 мм	3 Поперечные рейки с расстоянием по оси 600 мм	4 Подвесы	7 Универсальная клипса крепления
1200 x 600 мм 1,39 штук	1200 мм	1200 мм	0,84 пог.м	1,67 пог.м	-	0,70 штук	5,56 штук
	600 мм	1200 мм	1,67 пог.м	-	0,84 пог.м	1,40 штук	5,56 штук
600 x 600 мм 2,78 штук	1200 мм	1200 мм	0,84 пог.м	1,67 пог.м	0,84 пог.м	0,70 штук	5,56 штук
	600 мм	1200 мм	1,67 пог.м	-	1,67 пог.м	1,40 штук	5,56 штук

5 Пристенный молдинг: приблизительно 0,70 пог.м/м<sup>2</sup>

Данные таблицы приводятся исключительно для справки.

## Несущая способность подвесной системы

**Система Prelude 24 TLX** В таблице ниже приведены максимально допустимые расстояния (в мм) между подвесами несущей рейки Peakform (BP 31 40 32 A) в зависимости от веса плит и расстояния между несущими рейками.

Вес потолочной плиты	Расстояние между несущими рейками		
	1800 мм Поперечные рейки TLX BP 13 34 32	1200 мм Поперечные рейки TLX BP 13 30 31	600 мм Поперечные рейки TLX BP 13 20 31
2,5 кг/м <sup>2</sup>	1650	1900	2100
3,0 кг/м <sup>2</sup>	1600	1800	2100
3,5 кг/м <sup>2</sup>	1500	1750	2100
4,0 кг/м <sup>2</sup>	1450	1700	2100
5,0 кг/м <sup>2</sup>	1350	1600	2000
5,5 кг/м <sup>2</sup>	1350	1550	1950
6,0 кг/м <sup>2</sup>	1250	1500	1900
7,0 кг/м <sup>2</sup>	-	1450	1800
8,5 кг/м <sup>2</sup>	-	1300	1700
10,5 кг/м <sup>2</sup>	-	1200	1600
13,0 кг/м <sup>2</sup>	-	1050	1500

- 1) Значения допустимой нагрузки, приведенные в таблице выше, могут определяться изгибающим моментом или прогибом. Значения допустимой нагрузки для других значений относительного прогиба (L/300, L/360, L/400) приведены в Таблицах допустимой нагрузки на странице 54.
- 2) Значения нагрузки определены на основании лабораторных испытаний, проводившихся в соответствии с требованиями стандарта EN 13964.
- 3) Для плит размером 600 x 600 мм; предполагаемый максимальный прогиб подвесной системы L/500, но не более 4 мм (L = расстояние между подвесами).
- 4) Никакая иная дополнительная нагрузка (светильники, воздухораспределительные плафоны, индикаторы дыма, спринклеры, вывески) не допускается.
- 5) Не допускается использование дополнительных материалов (минеральная вата, стекловолокно для улучшения акустики, пожаробезопасности или теплоизоляции) за исключением случаев, когда вес таких материалов определен и при сложении с весом потолочных плит соответствует расчетной нагрузке.
- 6) Иную дополнительную информацию вы можете получить в московском или региональном представительстве Armstrong.

Поставки продукта зависят от конкретной страны.  
Информацию о конкретном продукте вы можете получить в региональном представительстве Armstrong.