



ProjectWorks<sup>®</sup>  
Servicio de  
diseño previo a la  
construcción

**Armstrong<sup>®</sup>**  
World Industries



MetalWorks™ Torsion Spring Shapes; vestibulo de Papago Buttes Lobby

**ProjectWorks**

NOTE: THIS SET OF DRAWINGS IS MEANT TO SUPPLEMENT STANDARD INSTALLATION INSTRUCTIONS. THIS SET IS NOT INTENDED TO REPLACE STANDARD INSTALLATION INSTRUCTIONS, BE REVISED OR REQUIREMENTS. THE INSTALLING CONTRACTOR IS RESPONSIBLE FOR OBTAINING CORRECT SIZES, AND ADHERING TO LOCAL BUILDING CODES.

THIS MATERIAL ESTIMATE DOES NOT INCLUDE AN ALLOWANCE FOR WASTE. IT IS BASED ON AMTRONICS' RECOMMENDED INSTALLATION PRACTICES. CHECK THE METHOD OF INSTALLATION MAY USE MORE OR LESS MATERIAL. PLEASE REFER TO THE AMTRONICS' INSTALLATION INSTRUCTIONS FOR MORE DETAILS.

**CEILING - PANEL SCHEDULE**  
Armstrong World Industries Panel Schedule

Qty	Category	Description	Color	Item Number	Quantity
1	Panel	Armstrong World Industries 48" x 48" Torsion Spring Shape	White	4842000000	11,110
1	Panel	Armstrong World Industries 48" x 48" Torsion Spring Shape	White	4842000000	11,110
1	Panel	Armstrong World Industries 48" x 48" Torsion Spring Shape	White	4842000000	11,110
1	Panel	Armstrong World Industries 48" x 48" Torsion Spring Shape	White	4842000000	11,110

**CEILING - SUSPENSION / GRID / TRIM SCHEDULE**  
Armstrong World Industries Grid Schedule

Qty	Category	Description	Color	Item Number	Quantity
1	Grid	Armstrong World Industries 15' x 15' Grid	White	151515	11,110
1	Grid	Armstrong World Industries 15' x 15' Grid	White	151515	11,110
1	Grid	Armstrong World Industries 15' x 15' Grid	White	151515	11,110
1	Grid	Armstrong World Industries 15' x 15' Grid	White	151515	11,110

CEILING - PANEL SCHEDULE

CEILING - SUSPENSION / GRID / TRIM SCHEDULE

PAPAGO BUTTES III LOBBY T1  
PROJECTWORKS DRAWING SUBMITTAL

R2

## ¿Cómo puede ayudarle ProjectWorks®?

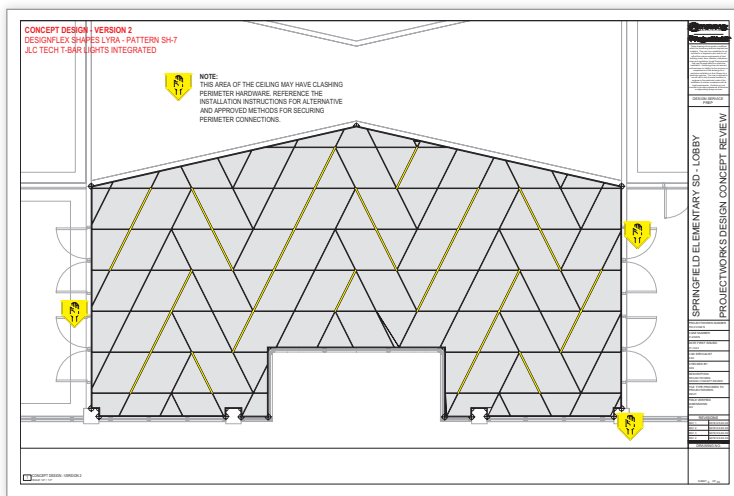
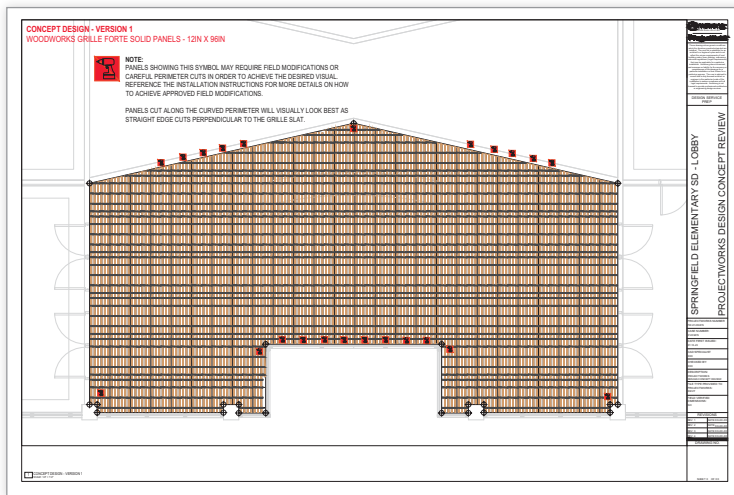
El servicio de diseño ProjectWorks® brinda asistencia gratuita para ayudar a simplificar los diseños de plafones y paredes, y ofrecer paquetes de dibujos integrales que agilizan todo el proceso del proyecto, desde el diseño y la cotización hasta los cálculos y la instalación.

Cada proyecto es único y tiene requerimientos específicos. Desde diseños de productos pequeños y estándar hasta conceptos de plafones grandes y personalizados, respaldamos todo.



# Soluciones Armstrong estándar y ProjectWorks®

A medida que su proyecto avanza desde el diseño esquemático hasta la instalación del material, existen tres servicios exclusivos que brinda el servicio de diseño ProjectWorks® para ayudarlo durante las distintas fases de construcción: consultoría de diseño, servicio de diseño y servicio previo a la construcción.



ProjectWorks ofrece diseños básicos y presupuestos de materiales para ayudarlos a usted y a su cliente a evaluar las soluciones.

## Consultoría de diseño

Cuando se encuentra en las primeras etapas del diseño y busca ayuda para determinar qué productos satisfacen sus necesidades, le proporcionamos una consultoría de diseño. Este servicio está destinado a ayudarlo a comparar diseños y presupuestos que le ayudarán a encontrar la mejor solución en el futuro.

Entregables y valor:

- Consultoría inicial de diseño para colaborar en soluciones que cumplan con su intención de diseño
- Imágenes en tiempo real de diferentes soluciones y configuraciones dentro del proyecto
- Paquete de dibujos conceptuales con diseños RCP básicos y comparaciones de presupuestos
- Garantiza la constructibilidad segura del diseño mediante el análisis de los detalles de instalación de las soluciones aplicadas

# Soluciones Armstrong estándar y ProjectWorks®

## Servicio de diseño

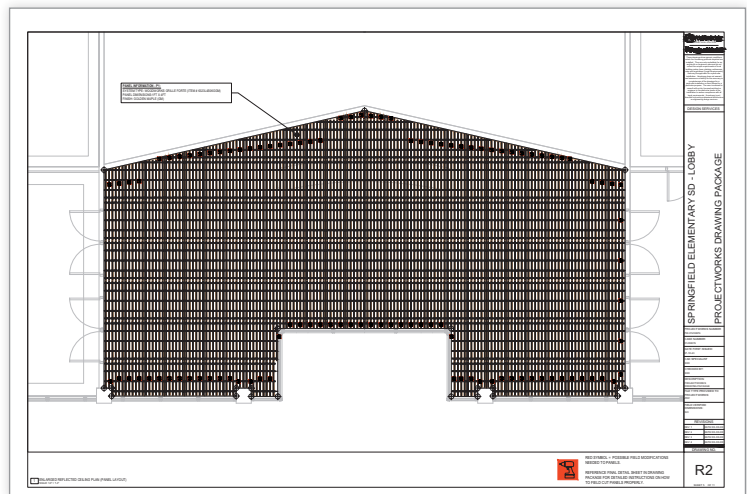
Cuando su proyecto se encuentra en la fase de desarrollo del diseño o de documentación de construcción, nuestro Servicio de diseño puede ayudarlo con diseños, especificaciones y un presupuesto de materiales definido para ayudarlo a preparar su proyecto para la licitación.

### Entregables y valor:

- Paquete de dibujos con diseños de plafones, sistemas de suspensión y disposiciones de unión para mejorar la coordinación del proyecto
- Programaciones de plafones, sistemas de suspensión y tornillería para reducir los desafíos de las licitaciones
- Integración perfecta con soluciones de empresas asociadas en mecánica, electricidad y plomería (MEP), así como calefacción, ventilación y aire acondicionado (HVAC), dentro de los diseños
- Capacidades de optimización de plafones y bordes Axiom® para alcanzar una mayor sustentabilidad
- Presupuesto de materiales y orientación sobre las especificaciones
- Modelos Revit® para mejorar la apariencia de los plafones y evaluar la integración MEP/HVAC



Suspensión de plafones e información detallada del producto incluida en el modelo 3D de REVIT.



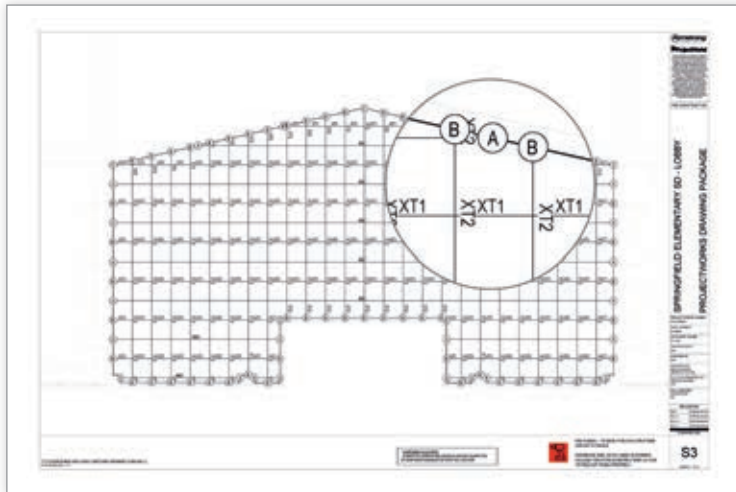
El paquete de dibujos contiene diseños y cronogramas que sirven como orientación para los documentos de construcción.



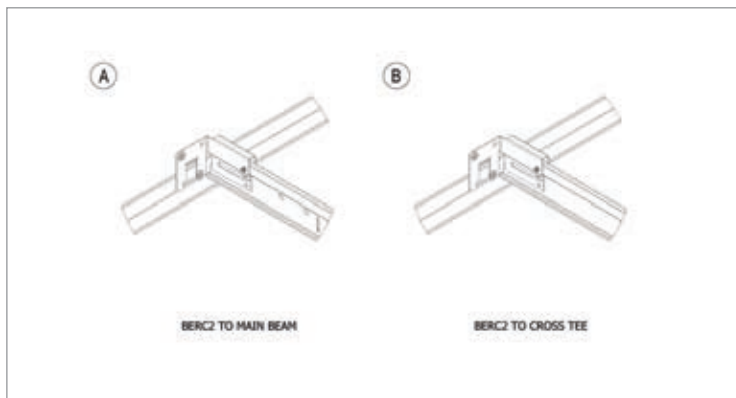
# Soluciones Armstrong estándar y ProjectWorks®

## Servicio para las etapas previas a la construcción

A medida que su proyecto pasa a la fase de licitación, brindamos un Servicio previo a la construcción para respaldar la oferta, el pedido y la instalación.



El diseño de la suspensión y los herrajes muestran la ubicación exacta de cada componente.



Detalles de herrajes correspondientes para mayor claridad de construcción.

### Entregables y valor

- Paquete de dibujos completo con diseños de plafones, suspensión y herrajes, que muestra la ubicación exacta de cada componente en todo el espacio del proyecto
- Etiquetas de modificación de plafones, detalles de instalación genéricos y detalles de dibujos accesorios para mayor claridad de construcción
- Las opciones de optimización de plafones y bordes Axiom® reducen el costo y la cantidad de materiales en función de la reutilización realista de los desperdicios
- Lista de materiales con números de artículos y cantidades, tamaños de cajas y material sobrante para facilitar los pedidos

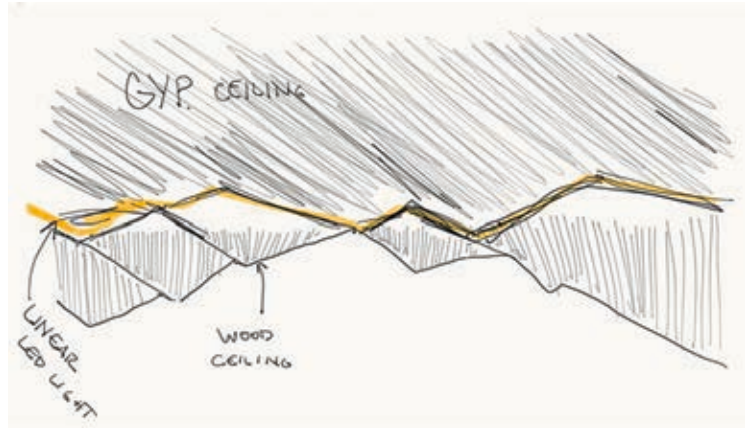
# Servicio de diseño para soluciones personalizadas y exclusivas

## Asistencia en el diseño personalizado

En el caso de espacios únicos que requieren productos personalizados, el Servicio de diseño de ProjectWorks® puede ayudarlo a desarrollar conceptos en soluciones seguras y posibles de fabricar, así como a dar vida a sus ideas. Deje que nuestro conjunto optimizado de entregables aborde las inquietudes que pueda tener y lo ayude a mantener sus proyectos dentro del objetivo y el presupuesto.

Entregables y valor:

- Sesiones de diseño colaborativo para esbozar conceptos y alinearlos con su intención
- Proporciona opciones “buenas, óptimas e ideales” para su diseño con representaciones conceptuales 3D y presupuestos y plazos de entrega comparativos
- Detalles y especificaciones del proyecto para ayudar con las presentaciones y aumentar la confianza sobre cómo se instalarán las soluciones.
- Se pueden coordinar maquetas físicas y muestras para garantizar que la forma y la función satisfagan sus necesidades de diseño y rendimiento



ProjectWorks proporciona un concepto completo de asistencia en la instalación para sus visiones únicas.

# Soluciones de plafones automatizadas en ProjectWorks®

Si bien ProjectWorks® brindará soporte para cualquier aplicación de plafón, existen soluciones de Armstrong Ceiling Solutions específicas que se incluyen en nuestras capacidades digitales automatizadas. Esta automatización nos permite generar rápidamente ideas de diseño, optimizar con precisión los paquetes de dibujo e integrar de manera eficiente las soluciones de plafones y los componentes asociados dentro de un sistema de plafón.

## Sistemas de plafones DesignFlex® : cuadrados y rectángulos



Cuadrados y rectángulos Calla® para DesignFlex



Cuadrados y rectángulos Lyra® para DesignFlex



Cuadrados y rectángulos Ultima® para DesignFlex



Cuadrados y rectángulos WoodWorks® para DesignFlex



Cuadrados y rectángulos MetalWorks™ para DesignFlex



Cuadrados y rectángulos Optima® para DesignFlex



Cuadrados y rectángulos Calla para DesignFlex; Monsignor Farrell High School

# Soluciones de plafones automatizadas en ProjectWorks®

## Sistemas de plafones Designflex® : Shapes



Calla® Shapes para DesignFlex



Lyra® Shapes para DesignFlex



Ultima® Shapes para DesignFlex



WoodWorks® Shapes para DesignFlex



Optima® Shapes para DesignFlex



MetalWorks™ Shapes para DesignFlex



Calla Shapes para DesignFlex; Consejo Regional de Carpinteros de Chicago



# Soluciones de plafones automatizadas en ProjectWorks®

## Sistemas de plafones WoodWorks®



WoodWorks® Tegalár



WoodWorks® Grille Tegalár



Plafones de madera s3lida y enchapados WoodWorks® Grille – Fort3



WoodWorks® Vector®



Tablones abiertos enchapados WoodWorks®



WoodWorks® Linear Tegalár



Plafones de madera s3lida WoodWorks Linear



Plafones de madera s3lida WoodWorks Grille – Fort3

# Soluciones de plafones automatizadas en ProjectWorks®

## Sistemas de plafones MetalWorks™



MetalWorks™ Tegar



MetalWorks™ Vector®



MetalWorks™ Clip-on\*



MetalWorks™ Immix Blades



MetalWorks™ Immix Linear



MetalWorks™ Torsion Spring\*



MetalWorks Torsion Spring 3D Shapes



MetalWorks Torsion Spring 2D Shapes\*



MetalWorks 3D

# Soluciones de plafones automatizadas en ProjectWorks®

## Sistemas de plafones MetalWorks™ (continuado)



MetalWorks™ Linear Classics



MetalWorks™ Linear – Diverge™



MetalWorks™ Linear – Synchro®



MetalWorks Mesh de orilla cuadrada y tegular



MetalWorks Mesh Torsion Spring



MetalWorks™ Immix Blades Sequels; Salón del aeropuerto

# Soluciones de plafones automatizadas en ProjectWorks®

## Soluciones integradas de iluminación y calefacción, ventilación y aire acondicionado



Iluminación Sculpt™ de Axis Lighting



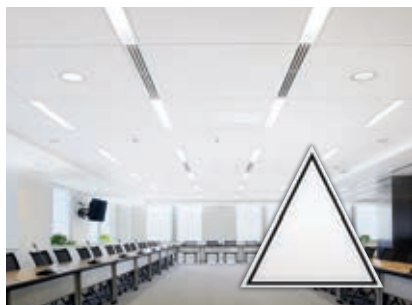
Iluminación lineal compatible con TechZone® desarrollada por XAL® USA o Axis Lighting



Luz T-Bar Flex® desarrollada por JLC-Tech



Luz T-Bar LED® desarrollada por JLC-Tech



Difusores con formas desarrollados por Price® Industries



Luminarias embutidas sin borde Circle y Square desarrolladas por USAI® (3.5" y 5")



Vode® Zip Two®



Iluminación geométrica de Axis Lighting

# Soluciones de plafones automatizadas en ProjectWorks®

## Plafones Tectum®



Soluciones Tectum: Tectum de orilla cuadrada y regular (plafones de 24" x 24" y 24" x 48")  
Tectum Alto NRC



Soluciones Tectum DesignArt™:  
Tectum DesignArt Lines Tegular  
Tectum DesignArt Lines Tegular Alto NRC

## Tectum® de fijación directa



Conexión directa Tectum para sistema de suspensión de paneles de yeso FrameAll™



Tectum DesignArt – Lines Tegular con Sistema de Suspensión Prelude® XL® 15/16"

# Soluciones de plafones automatizadas en ProjectWorks®

Sistema de purificación de aire VidaShield UV24™



Sistema de purificación de aire VidaShield UV24

Sistema de filtración de aire StrataClean IQ™



Sistema de filtración de aire StrataClean IQ



**24/7  
DEFEND™**

Soluciones para espacios más saludables y seguros



Sistema de filtración de aire StrataClean IQ

# Soluciones de plafones automatizadas en ProjectWorks®

## Bordes y transiciones Axiom®



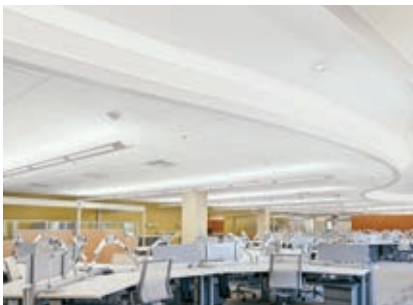
Transiciones Axiom®



Axiom® Knife Edge®



Borde Axiom® Vector, recto y curvado



Borde Axiom® Classic, recto y curvado



Axiom® Interlude®



Molduras para pared y borde de anillos de columna Axiom, rectos y curvados



Axiom Paired

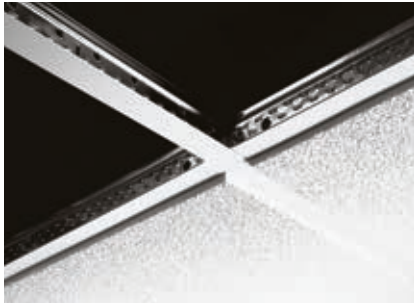


Borde Axiom para panel de yeso y AcoustiBuilt®



# Soluciones de plafones automatizadas en ProjectWorks®

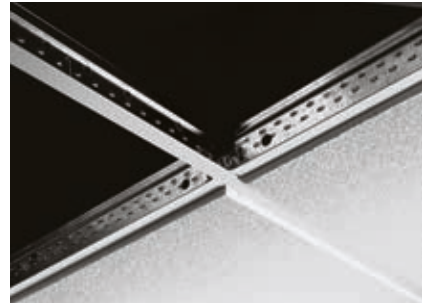
## Sistemas de suspensión



Prelude® XL® y Prelude XL HRC\*



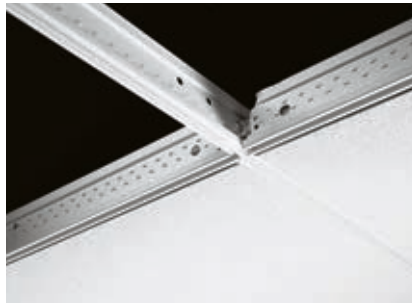
Ranura Silhouette® XL® de 1/8"



Suprafine® XL® y Suprafine XL HRC\*



Interlude® XL® HRC\*



Ranura Silhouette® XL® de 1/4"



DynaMax®\*



Clean Room™: acero y aluminio



DynaMax® Plus\*



# Soluciones de plafones automatizadas en ProjectWorks®

## Entramado para panel de yeso



Sistema de suspensión para paneles de yeso  
FrameAll™ para plafones planos



Sistema de suspensión de aluminio estructural para centros de datos DynaMax y Calla® para DynaMax

# Soluciones de plafones automatizadas en ProjectWorks®

¡Opciones disponibles a pedido!

## Fibra mineral estándar y fibra de vidrio



Calla® de orilla cuadrada y tegular\*  
Calla® Vector®  
Calla con alto NRC  
Calla con alto CAC  
Calla® PrivAssure®

Calla® Health Zone™  
Calla® Health Zone™  
AirAssure®  
Calla® para TechZone®  
Calla® para DynaMax®



Canyon® de orilla cuadrada y tegular



Backstage Noir®



Dune™ de orilla cuadrada y tegular

Dune™ Second Look®  
Dune para DynaMax®



Lyra® de origen vegetal (PB) de orilla cuadrada y tegular\*  
Lyra® PB Vector®  
Lyra PB oculto

Lyra PB con alto CAC  
Lyra PB para TechZone®  
Lyra PB con aspecto de madera



Clean Room™ FL/VL



Optima® de orilla cuadrada y tegular  
Optima® Health Zone™  
Optima PB de orilla cuadrada y tegular\*

Optima® PB Vector®  
Optima PB Concealed  
Optima PB para DynaMax®



Ultima® de orilla cuadrada y tegular\*  
Ultima® Vector®  
Ultima con alto NRC\*  
Ultima® Health Zone™  
AirAssure®

Ultima Health Zone con alto NRC  
Ultima para DynaMax®  
Ultima® AirAssure® para DynaMax®



Ultima® Templok® de orilla cuadrada y tegular

# Automated Ceiling Solutions in ProjectWorks®

## Fibra mineral estándar y fibra de vidrio (continuado)



Cirrus® de orilla cuadrada y regular  
Cirrus con alto NRC  
Cirrus® Second Look®



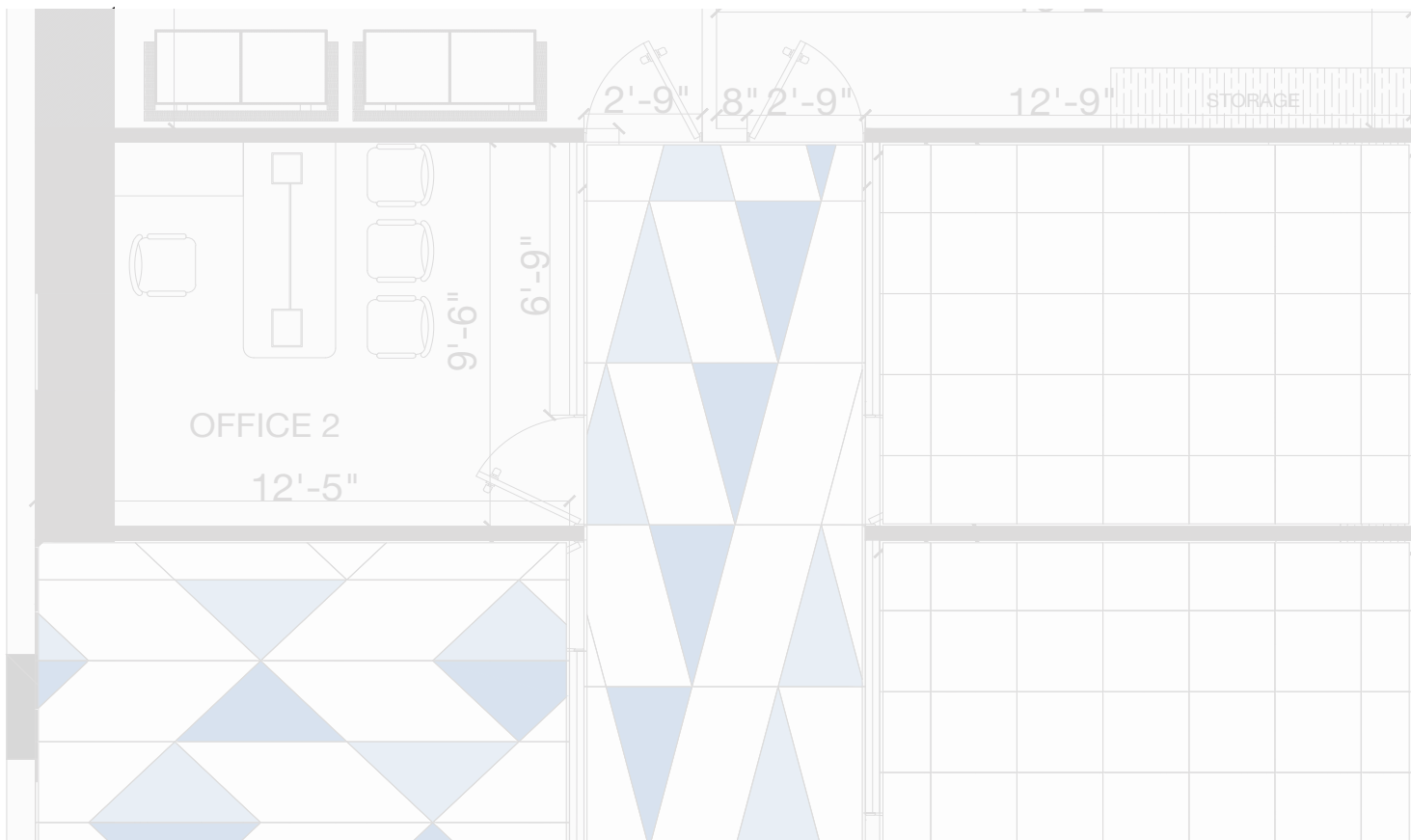
Mesa™ de orilla cuadrada y regular  
Mesa™ Second Look®



AcoustiBuilt® para sistema de suspensión de paneles de yeso FrameAll™



School Zone® Fine Fissured™ AirAssure®  
Fine Fissured para DynaMax®



# DÉ EL SIGUIENTE PASO

Experience,  
Above All™

## 1 877 276 7876 (se habla Español)

Representantes de Servicio al Cliente  
De lunes a viernes, de 7:45 a.m. a 5:00 p.m.,  
hora del este

TechLine: información técnica, dibujos detallados, asistencia con diseños CAD, información de instalación, otros servicios técnicos. Días y horarios de atención: de lunes a viernes, de 8:00 a.m. a 5:30 p.m., hora del este.  
FAX 1 800 572 8324 o correo electrónico: [techline@armstrongceilings.com](mailto:techline@armstrongceilings.com)

## [armstrongceilings.com/commercial](https://armstrongceilings.com/commercial) (seleccione: Español)

Últimas noticias sobre productos

Información de productos estándar y personalizados

Catálogo en línea

Archivos CAD, Revit®, SketchUp®

Herramienta visual de selección A Ceiling for Every Space®

Muestras y literatura de productos – servicio express y ordinario

Contactos: representantes, dónde comprar, quién hará la instalación

Contactos: representantes, dónde comprar, quién realizará la instalación

## ProjectWorks®

### [armstrongceilings.com](https://armstrongceilings.com) (seleccione: Español)

El poder de **ProjectWorks®**, Servicio de diseño y previos a la construcción

Mezcle y combine diferentes tamaños, formas, colores y materiales para reinventar su cielo acústico estándar, especial o personalizado.

Visite nuestra galería de modelos en línea si quiere sacar ideas para su próximo proyecto.

¡Comuníquese con su representante local para comenzar un diseño! ¿No está seguro de quién es su representante local?



## [armstrongceilings.com](https://armstrongceilings.com) (seleccione: Español)

SketchUp® es una marca registrada de Trimble, Inc.; Revit® es una marca comercial registrada de Autodesk, Inc.; Sculpt es una marca registrada de Axis Lighting; T-BAR LED® y T-BAR Flex® son marcas registradas de JLC-Tech; Price® es una marca registrada de Price Industries Limited; XAL® es una marca registrada de XAL Inc.; USAI® es una marca registrada de USAI Lighting, LLC; VidaShield UV24™ es propiedad de Medical Illumination International, Inc. Todas las demás marcas comerciales utilizadas en este documento son propiedad de AWI Licensing LLC o sus afiliadas. © 2024 AWI Licensing LLC

**Armstrong®**  
World Industries